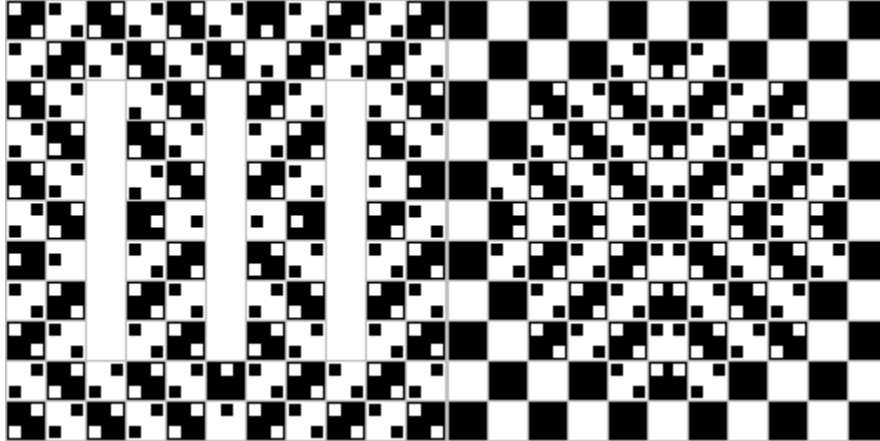
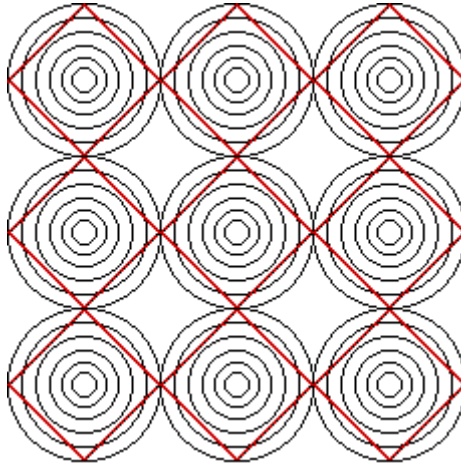


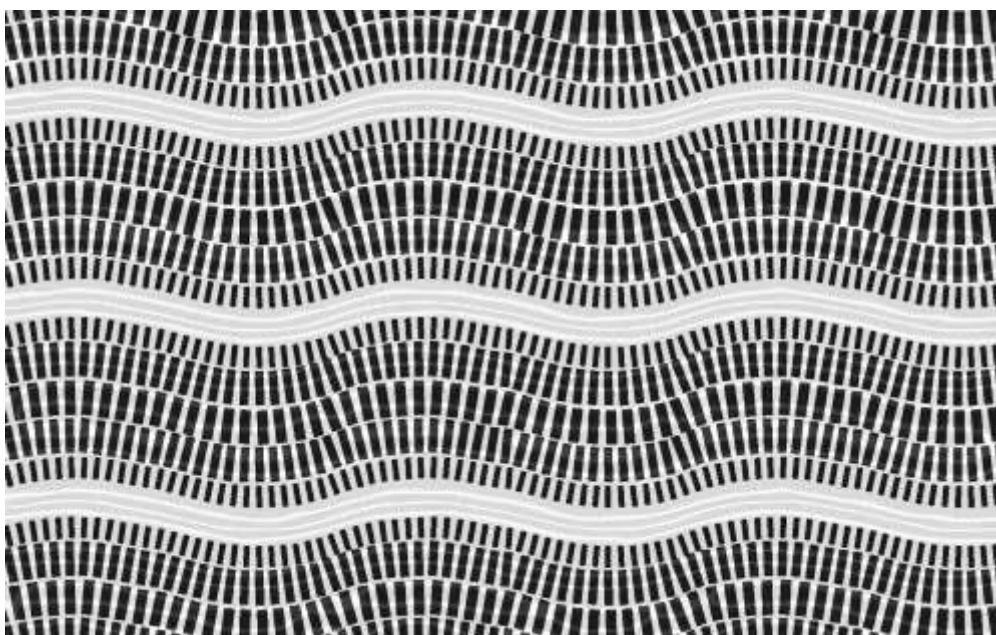
Les carrés faussés. Il n'y a aucune courbe dans ces figures. Utilisez une règle si besoin pour le vérifier.



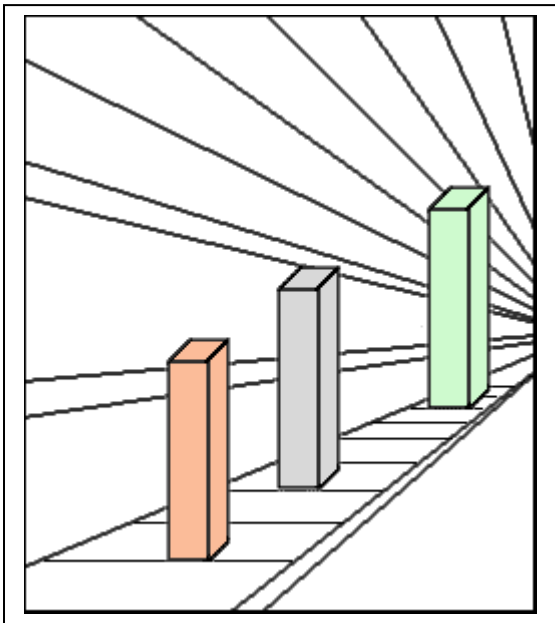
Les carrés sont ondulés ? Non, vous avez tout faux ! L'arrière plan fait de cercles concentriques font apparaître les carrés comme tordus alors qu'il n'en est rien.



Les trois ruisseaux. Un mouvement apparent semblable à de l'eau ruisselant est créé par l'image différée quand nos yeux se déplacent pour examiner l'image.

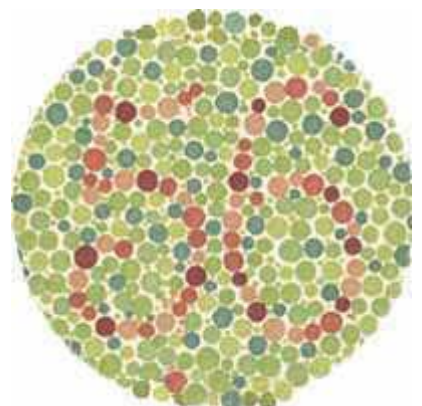
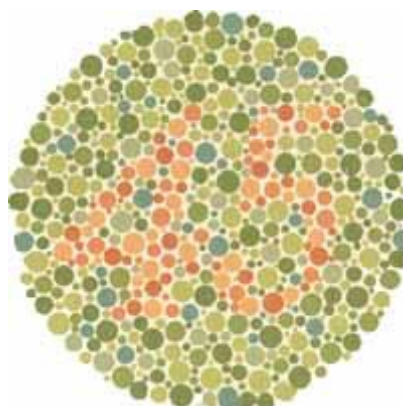
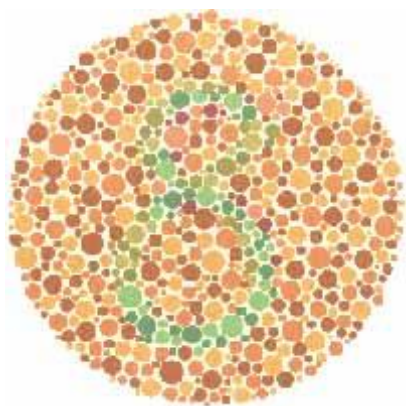
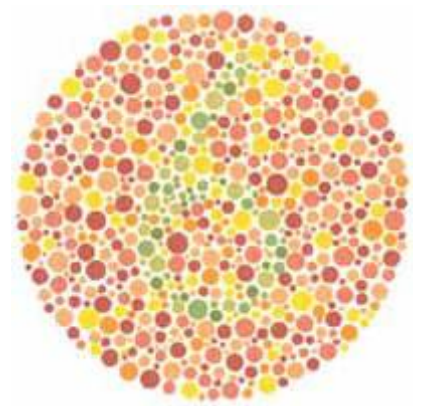
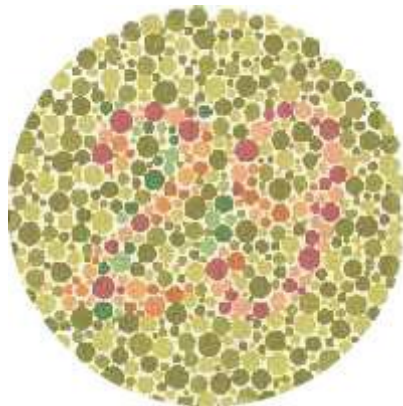
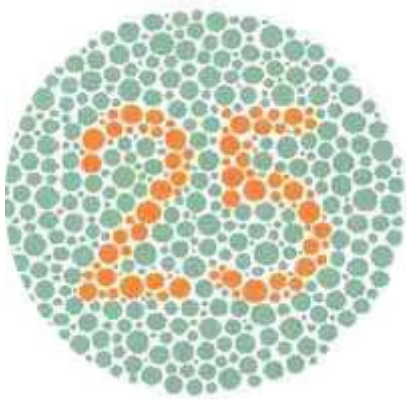


Les trois piliers sont de la même taille.



Le test des couleurs.

Les gens ayant une perception de la couleur normale peuvent percevoir les nombres formés par les petits points de couleurs dans les cercles. Si vous ne les voyez pas tous, vous devriez consulter pour faire vérifier vos yeux.



Dans ce test, vous ne devez **pas** lire les mots mais donner **la couleur** de chaque mot.

JAUNE BLEU VERT
NOIR ROUGE ORANGE
BLANC VIOLET ROUGE
JAUNE VERT BLEU
ROUGE NOIR VIOLET
JAUNE BLEU VERT

