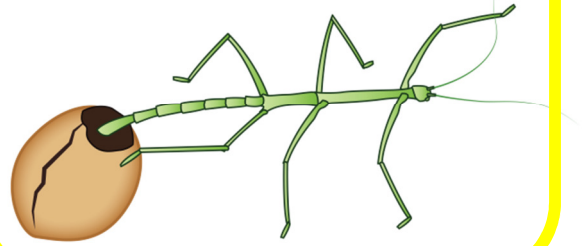


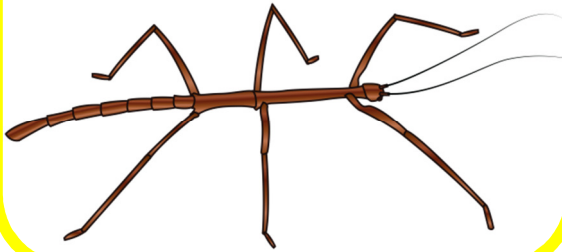
œufs



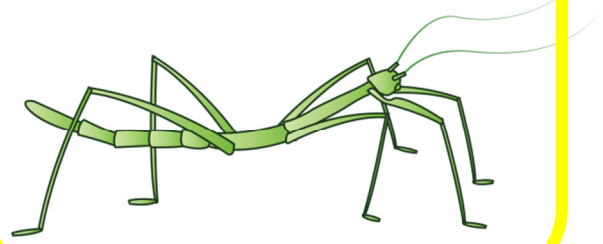
éclosion



imago



larve



Un phasme pond environ 400 œufs durant sa vie. L'œuf, de forme ovale, a une couleur gris-bleu. Il mesure à peu près 2mm de haut et 1mm de diamètre. Il possède un petit bouton appelé micropyle en son sommet par où sortira l'insecte.

L'éclosion a lieu 2 à 3 mois après la ponte, la nuit en général. Il a alors une taille de 1cm et se confond avec les nervures des feuilles.
Le phasme va ensuite subir une métamorphose progressive.

La larve du phasme à une ressemblance flagrante à l'adulte et mange dès sa naissance les mêmes plantes que l'imago.

De l'éclosion à l'imago (insecte adulte), six mues se succèdent, espacées de 15 à 20 jours (métamorphose incomplète).
L'insecte mange l'écurvie, la mue dont il se débarrasse.