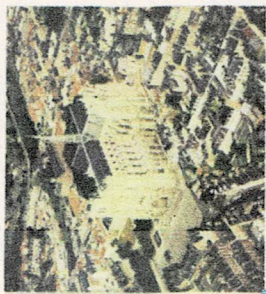


Prénom :

LE RÔLE DE L'ÉGLISE AU MOYEN ÂGE



La religion chrétienne était très riche et puissante à l'image de cette cathédrale imposante.



Les clercs célébraient le mariage des chrétiens.



Les clercs procédaient au baptême des chrétiens.



Les clercs priaient et célébraient la messe.



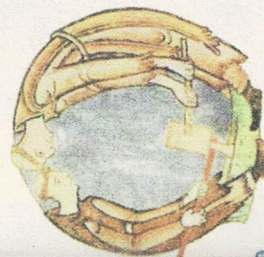
Les clercs enseignaient aux enfants des nobles.



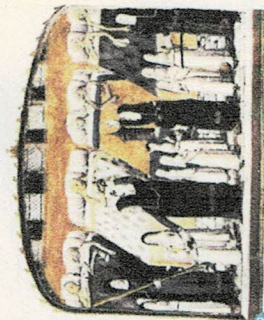
Les clercs recopiaient les livres. Ils étaient scribes.



Les clercs accompagnaient les mourants.



Les clercs cultivaient leurs terres.



Les clercs soignaient les malades et les vieillards.

Les redevances dues au seigneur

Consigne : Lis les textes suivants et remplis le tableau.

Les vilains et les serfs

Les paysans sont tous soumis au seigneur mais ils se divisent en deux catégories : les vilains, qui sont les hommes libres, et les serfs qui appartiennent à un maître.

Ce qu'ils doivent au seigneur.

En août, les paysans ne peuvent prendre leur récolte qu'après que le seigneur ait pris sa part : le champart. En septembre, ils doivent donner un porc sur huit. En octobre, ils paient l'impôt en argent : le cens. Au début de l'hiver, ils doivent la corvée correspondant à effectuer gratuitement les travaux agricoles sur la réserve du seigneur. À Pâques, le paysan doit donner des moutons et faire une nouvelle corvée de labour. Quand il va au moulin, au four et au pressoir du seigneur, il doit encore payer, ce sont les banalités.

En plus, en échange de sa protection, le seigneur exige un impôt en argent : la taille.

Taxes dues par les paysans	
Taxes en nature (récoltes) ou en travail	Taxes en argent
le champart	le cens
1 porc sur 8	les banalités
la corvée	la taille
donner des moutons	