

Le papillon fait partie de l'ordre des **Lépidoptères**.

Il se distingue des autres insectes par certaines particularités :

○ Ses quatre grandes **ailes** sont recouvertes d'**écailles** de différentes couleurs qui s'imbriquent comme les tuiles d'un toit. Les dessins des ailes proviennent de cette mosaïque d'écailles.

○ Sa **tête** est petite et arrondie. Les yeux sont gros et sont composés de centaines d'yeux simples : on parle d'**yeux à facettes**.

○ Les **antennes** des papillons de jour sont toujours fines et terminées par une « massue » comme celles de Lérido. Les antennes des papillons de nuit sont de formes variées : en forme de peignes, de plumes ou de fougères.



Presque tous les papillons se nourrissent de liquide : le nectar des fleurs. Pour l'absorber, ils utilisent leur trompe enroulée au repos et qui plonge au cœur de la fleur pour extraire ce jus délicieux.

Les papillons n'ont pas d'oreilles mais ils sont quand même capables de **percevoir des sons**.

Ils sentent les vibrations de l'air **grâce aux poils** qui recouvrent leur corps mais aussi **grâce à leurs antennes**.

Les antennes du papillon remplacent aussi le nez et la bouche car elles lui permettent de **percevoir les odeurs et les goûts**.

Complète la légende de ce dessin de papillon.

An anatomical drawing of a butterfly, shown from a side profile, perched on a flower. The drawing is detailed, showing the texture of the wings and the structure of the body. Surrounding the drawing are five rectangular boxes, each containing a handwritten label in red ink. Lines connect these labels to the corresponding parts of the butterfly: 'antenne' points to the antennae, 'aile' points to the wing, 'œil à facettes' points to the large compound eye, 'trompe' points to the proboscis, and 'patte' points to one of the legs.

antenne

aile

œil à facettes

trompe

patte

www.lutinbazar.fr / Images : www.adalia.be

Le papillon fait partie de l'ordre des **Lépidoptères**.

Il se distingue des autres insectes par certaines particularités :

- Ses quatre grandes **ailes** sont recouvertes d'**écailles** de différentes couleurs qui s'imbriquent comme les tuiles d'un toit. Les dessins des ailes proviennent de cette mosaïque d'écailles.
- Sa **tête** est petite et arrondie. Les yeux sont gros et sont composés de centaines d'yeux simples : on parle d'**yeux à facettes**.



- Les **antennes** des papillons de jour sont toujours fines et terminées par une « massue » comme celles de Lérido. Les antennes des papillons de nuit sont de formes variées : en forme de peignes, de plumes ou de fougères.

Presque tous les papillons se nourrissent de liquide : le nectar des fleurs. Pour l'absorber, ils utilisent leur trompe enroulée au repos et qui plonge au cœur de la fleur pour extraire ce jus délicieux.

Les papillons n'ont pas d'oreilles mais ils sont quand même capables de **percevoir des sons**.

Ils sentent les vibrations de l'air **grâce aux poils** qui recouvrent leur corps mais aussi **grâce à leurs antennes**.

Les antennes du papillon remplacent aussi le nez et la bouche car elles lui permettent de **percevoir les odeurs et les goûts**.

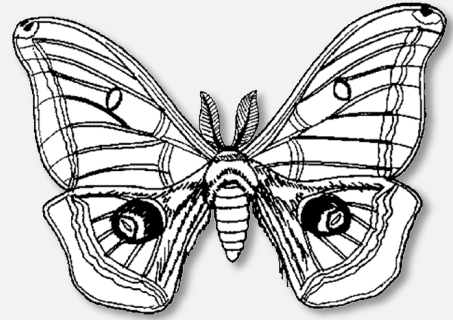
Complète la légende de ce dessin de papillon.

A detailed line drawing of a butterfly perched on a flower. The drawing is used for a labeling exercise. There are five empty rectangular boxes with a grid pattern, each connected to a specific part of the butterfly by a thin line. The boxes are positioned as follows: one above the head, one to the right of the wings, one to the left of the body, one below the head, and one to the right of the abdomen.

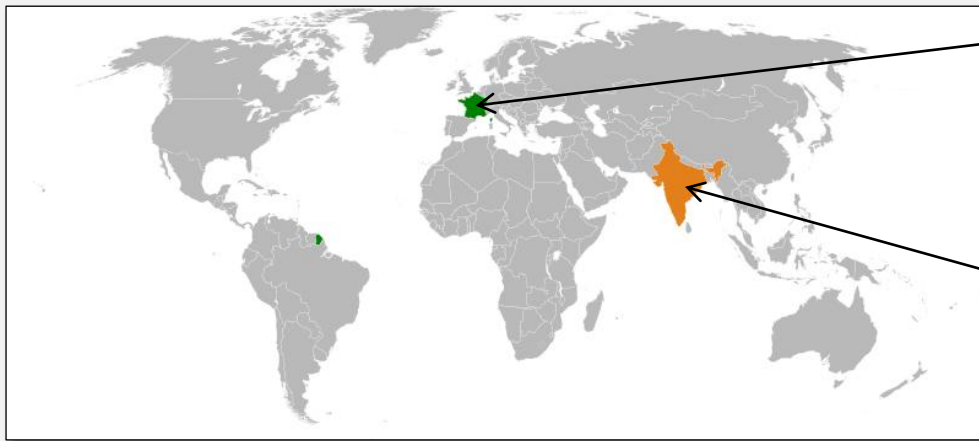
www.lutinbazar.fr / Images : www.adalia.be

# Zoom sur le Bombyx Eri...

**Le Bombyx Eri** (ou *Philosamia Ricini*) est un papillon de nuit. C'est pour cela que ses antennes ne ressemblent pas à celles des papillons de jour comme Lépido.



Le Bombyx Eri est originaire de l'Inde.



FRANCE

INDE

Le Bombyx Eri est élevé depuis plusieurs siècles pour la production de la soie qui compose son cocon.

La soie de ce papillon est appelée « soie de la paix » ou « soie non violente » car lorsqu'on la récolte, on laisse d'abord s'échapper le papillon par un petit trou fait à l'extrémité du cocon.

**Le Bombyx Eri ne se nourrit pas.**

Il n'a pas de trompe.

Il vit sur ses réserves de chenille.

**Il ne vit pas longtemps : 7 à 10 jours.**

