

Compétences :

- Distinguer entre la lettre et le son qu'elle transcrit.
- Connaitre les correspondances entre les lettres et les sons dans les graphies simples.
- Savoir repérer et situer un son dans une syllabe ou un mot.
- Manipuler les syllabes à l'oral : répéter, dénombrer, frapper, permuter, supprimer, substituer.
- Savoir repérer et situer une syllabe dans un mot.

Déroulement

Jour 1. Découverte du phonème

Matériel :

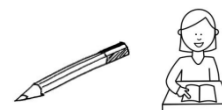
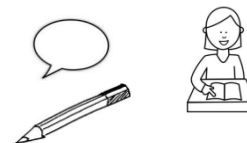
- ✓ Ardoise
- ✓ Images

Déroulement :

1. Ecoute et identification du phonème travaillé.
 - Lecture de la comptine et discussion pour identifier le son.
 - ▮ *Ecoutez la comptine et essayez de trouver le son qui revient le plus souvent.*
2. Observation des images et du codage.
 - Pour chaque image proposée, prononcer le mot en insistant sur le phonème et analyser le codage en dénombrant les phonèmes.
 - Faire segmenter le mot en syllabes.
3. Recherche de mots comportant le son, codage syllabique et phonologique.
 - Tri d'images, par table, selon si on entend ou non le phonème.
 - Triez les images : gardez celles dans lesquelles on entend [le son] et rangez celles dans lesquelles on n'entend pas [le son] dans la boîte.
 - Inviter chaque enfant à donner un mot qu'il a gardé et un mot qu'il a retiré.
 - Choisir un ou plusieurs mots et les faire coder sur l'ardoise.
4. Entraînement individuel.
 - Faire réaliser les exercices :
 - Classe les mots « J'entends/Je n'entends pas »
 - Code le nombre de syllabes – la place du son [].

Annexes :

⇒ Fiches 1 et 2 son []

Organisation :Durée :

30min

Jour 2. Découverte du ou des graphèmes et mise en œuvre de la combinatoire

Matériel :

- ✓ Ardoise.

Annexes :

⇒ Fiche 3 son [].
⇒ Fiche cahier son [].

Déroulement :

1. Identification du ou des graphèmes.
 - Recherche de mots dans lesquels on entend [le son].
| Cherchez des mots que vous savez lire et dans lesquels on entend le son [].
 - Ecrire au tableau les propositions des élèves et identifier la lettre (ou les lettres) qui code (codent) le son.
2. Repérage des graphèmes.
 - Observer les différentes écritures du graphème.
3. Cahier de sons.
 - Lecture de la fiche son à coller dans le cahier.
4. Exercices d'entraînement individuel.
 - Faire réaliser les exercices proposés.

Organisation :



Durée :

30min