



EDITO – Agnès Bernadou

Dès la rentrée scolaire, les secrétaires nationaux du Snuep-FSU ont pu rencontrer Mme Najat Vallaud-Belkacem, la nouvelle ministre de l'éducation nationale. Ils ont pu faire le point sur l'ensemble des difficultés qui touchent l'Enseignement professionnel public (réforme du Bac Pro 3 ans, Contrôles en Cours de Formation, formation des enseignant-es, revalorisation du métier des PLP...), dossiers portés régulièrement par le SNUEP-FSU auprès du ministère de l'EN.

Un projet de décret modifiant à la rentrée 2015 le statut des enseignant-es, prévoit, entre autres :

La suppression de l'indemnité CCF remplacée par une prime forfaitaire (déconnectée du nombre de CCF) pour un enseignement de plus de 6h en 1^{ère} et terminale, l'heure d'enseignement payée 1,1/h pour 10h en 1^{ère} et terminale en LGT mais pas en LP (Où est l'égalité des trois voies du lycée ?), la possibilité de compléter notre service dans 2 ou 3 établissements.

Le ministère n'ayant pas pris en compte nos revendications, le SNUEP-FSU a pris la décision de voter **CONTRE** ces décrets lors du CTM.

Le SNUEP-FSU a aussi réaffirmé que "la réforme du bac pro en 3 ans" est un échec. Elle se traduit bien par une augmentation du nombre des bacheliers, mais celle-ci n'est que l'effet mécanique de la suppression des BEP. Et les entreprises ne sont pas dupes, elles dénoncent "la dévalorisation du diplôme", car, à l'année perdue avec le passage de 4 à 3 ans, s'est ajouté un allongement des stages en entreprise. Également en cause, le CCF qui est chronophage et prend encore sur le temps d'enseignement. Le contrôle en cours de formation est de plus, l'occasion de pressions sur les enseignants pour qu'ils « montent » leurs notes. Rappelons au passage que le SNETAA a voté pour la réforme du bac pro en 3 ans !

Enfin, reste aussi le discours du Président de la République qui veut encore développer et promouvoir l'apprentissage, alors que l'enseignement professionnel sous statut scolaire n'est vraiment pas valorisé, même si Najat Vallaud-Belkacem, semble vouloir "faire remonter le dossier dans la pile". A noter l'intervention de Bernadette Groison, secrétaire générale de la FSU, en faveur du lycée professionnel.

Pour l'académie de Toulouse, la rentrée a été chaotique pour nombre de collègues stagiaires et TZR, aussi, nos collègues commissaires paritaires ont eu fort à faire pour essayer d'améliorer leur situation.

Dès la rentrée, des établissements étaient en lutte pour sauver des postes d'AED, les budgets de notre académie ont baissé de 7% cette année et les conséquences au niveau des établissements se font immédiatement sentir.

Enfin je vous rappelle que **les élections professionnelles auront lieu du 27 novembre au 4 décembre prochain**, vous devez d'ores et déjà vous assurer que votre boîte académique vous permettra de recevoir les informations nécessaires pour pouvoir voter!

Et si vous souhaitez être encore défendus et soutenus par l'équipe du SNUEP-FSU, votez et faites voter vos collègues !



Votre section :

SNUEP-FSU TOULOUSE

52 rue Jacques Babinet

31100 Toulouse

snuepfsu-toulouse.eklablog.fr

Permanence :

06.26.19.64.91

Mél :

snueptoul@gmail.com

Secrétaire académique :

Agnès Bernadou

Trésorière académique :

Estelle Carrier

Commissaires paritaires :

Agnès Bernadou

Vincent Laumond

Estelle Carrier

Xavier Rayssiguier

SNUEP NATIONAL

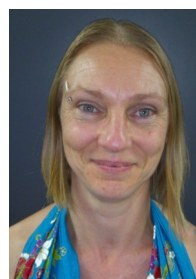
WWW.SNUEP.COM

Snuepnat@snuep.com

Dans ce numéro :



Liste SNUEP FSU Toulouse	2
Profession de foi	3, 4
Rentrée Snuep et Actions AED	5
Chantier SNUEP-FSU	6
Elections professionnelles et CAPA	7
Pourquoi voter FSU (SNUEP)	8
Bilan SNUEP Toulouse	9
Le bureau académique du Snuep Toulouse	10



LISTE SNUEP-FSU ACADEMIE DE TOULOUSE

ELECTION PROFESSIONNELLE DU 27/11 AU 04/12



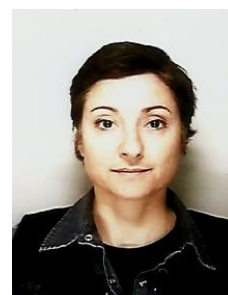
Hors Classe :

Amalric Cécile (Maths sciences P1315) Toulouse (31)

Ginesta Yvan (Economie gestion bureautique P8011) Cahors (46)

Dubois Graveleau Martine (Maths sciences P1315) Souillac (46)

Lesavourey Yves (Maths sciences P1315) Auch (32)



Classe Normale :

Carrier Estelle (Lettre histoire P0210) Toulouse (31)

Rayssiguier Xavier (Génie mécanique engin P4500) Montauban (82)

Bernadou Agnès (Maths sciences P1315) Castres (81)

Juan Michel (Peinture revêtement P3028) Saint-Girons (09)

Jalabert Joëlle (Biotechnologie P7200) Castres (81)

Girou Thierry (Génie thermique P3100) Souillac (46)

Pradel Elisa (Lettre histoire P0210) Colomiers (31)

Arfeuillère Olivier (Génie mécanique engin P4500) Rodez (12)

Despres Caroline (STMS) Montauban (82)

Puppo Franck (Génie mécanique construction P4100) Aureilhan (65)

Thomas Sophie (Lettre histoire P0210) Blagnac (31)

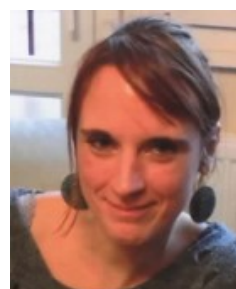
Cusin Axel (Economie gestion vente P8013) Graulhet (81)

Fournier Béatrice (Economie gestion comptabilité P8012) Millau (12)

Baubel Philippe (Génie mécanique maintenance P4550) Toulouse (31)

Bruere Estelle (Maths sciences P1315) Cahors (46)

Lacuve Christophe (Génie méca productique P4200) Beaumont de Lomage (82)



Pour l'enseignement professionnel
> Offensifs et engagés!

> du 27 novembre au 4 décembre 2014

ie vote



ÉLECTIONS À LA COMMISSION ADMINISTRATIVE PARITAIRE ACADÉMIQUE DES PLP

**UN SYNDICAT ENGAGÉ, COMBATIF ET DÉTERMINÉ
POUR TOUS : LP, SEP, SEGPA et EREA**

Le SNUEP est le syndicat des PLP de la FSU

- **Le SNUEP-FSU siège, défend vos droits et porte vos revendications dans les instances académiques :**
 - **CAPA** (Commission Administrative Paritaire Académique) échelon, révision de note administrative, hors classe, mutation intra-académique.
 - **GT** (Groupe de Travail) handicap, congé de formation, postes adaptés, vœux et barèmes inter et intra-académique.
 - **CTA** (Comité Technique Académique), **CAEN** (Comité Académique de l'Éducation Nationale), **CHSCTA** (Comité Hygiène à la Santé et aux Conditions de Travail Académique).
- **Et dans les instances départementales : CTD, CDEN, CHSCT...**
- **Indépendant**, le SNUEP-FSU n'existe que grâce aux cotisations de ses adhérent(e)s.

**Le SNUEP-FSU a une autre ambition
pour l'enseignement professionnel public**

- **Le retour à des diplômes nationaux** avec un cadrage national, et des épreuves ponctuelles anonymes en fin de cycle (CAP, BEP, Bac Pro).
- **Le retour à un cycle de référence en 4 ans** passant par l'obtention d'un diplôme national de niveau V (BEP ou CAP).
- **La priorité à l'enseignement professionnel public et laïque** et l'arrêt du développement de la décentralisation, de l'apprentissage, du mixage des publics et des parcours

**SYNDICAT NATIONAL UNITAIRE DE L'ENSEIGNEMENT PROFESSIONNEL
SCRUTIN DU 27 NOVEMBRE AU 04 DÉCEMBRE**

Le SNUEP-FSU lutte pour la justice et le progrès social

- Pour la défense du pouvoir d'achat.
- Contre la casse de nos retraites et des politiques d'austérité.
- Pour la fin de la précarité.
- Contre toutes les discriminations.
- Pour le respect de la personne.
- Pour le développement et la promotion des services publics.

Depuis 2011, Le SNUEP-FSU Toulouse, c'est

- Le choix d'une communication informatique, 4 journaux par an, des infos spéciales pour tous les temps forts académiques et nationaux.
- **Des stages de formation syndicale** : mutation stagiaires, vie dans les établissements...
- **Des Bureaux Académiques réguliers** (6 à 7 par an) garants d'un débat collectif.
- **Des visites d'établissements pour débloquer des conflits entre collègues et proviseurs.**
- **Des audiences auprès des recteurs et rectrices, des DASEN, des élus locaux et régionaux**, pour défendre les formations initiales sous statut scolaire, nos revendications sur l'EPP, les conditions de travail en LP, les cartes de formations, le budget des EPLE...
- Le choix d'une communication au plus près des acteurs de l'EPP en décentralisant nos réunions et interventions (Carmaux, Cahors, Montauban, Castres, divers LP de Toulouse...).

**POUR DÉFENDRE L'ENSEIGNEMENT PROFESSIONNEL
PUBLIC, LAÏQUE ET SES PERSONNELS**



**Pour l'enseignement professionnel
➤ Offensifs et engagés!**

**Bureau Académique de rentrée
et premiers combats de l'année 2014 / 2015**



Journée studieuse le 11/09/2014, pour le premier bureau académique du **SNUEP-FSU**.

Au programme : bilan de l'accueil des stagiaires fin août, bilan de la rentrée et des actions déjà mises en place (voir article sur les postes d'AED), préparation des élections.

Le bureau académique du SNUEP est vigilant, offensif et engagé.

Postes d'AED : le SNUEP en action en cette rentrée

Plusieurs établissements ont subi des suppressions de postes d'AED qui rendent impossible l'ouverture des internats tous les soirs de la semaine (fermeture le dimanche ou le mercredi soir) et affectent les conditions d'exercice des vies scolaires et les conditions de vie de tous, personnels et élèves.

Le SNUEP a agi aux côtés des équipes de deux établissements, le LP Roland Garros à Toulouse et le LP Louis Vicat à Souillac, en déposant des préavis de grève et en soutenant des demandes d'audience auprès des DASEN du 31 et du 46.

La mobilisation des collègues avec le soutien actif du SNUEP ont porté leurs fruits puisque le LP Roland Garros a obtenu un demi-poste d'AED et le LP Louis Vicat un poste de contrat aidé de 20h.

Bien évidemment, cela ne suffit pas car le nombre d'AED est insuffisant depuis plusieurs rentrées et le SNUEP continuera à se battre auprès des équipes pour obtenir des créations de postes.



**Pour l'enseignement professionnel
> Offensifs et engagés!**

Pour l'enseignement professionnel
> Offensifs et engagés!



SNUEP
F.S.U.

POUR le SNUEP-FSU c'est :

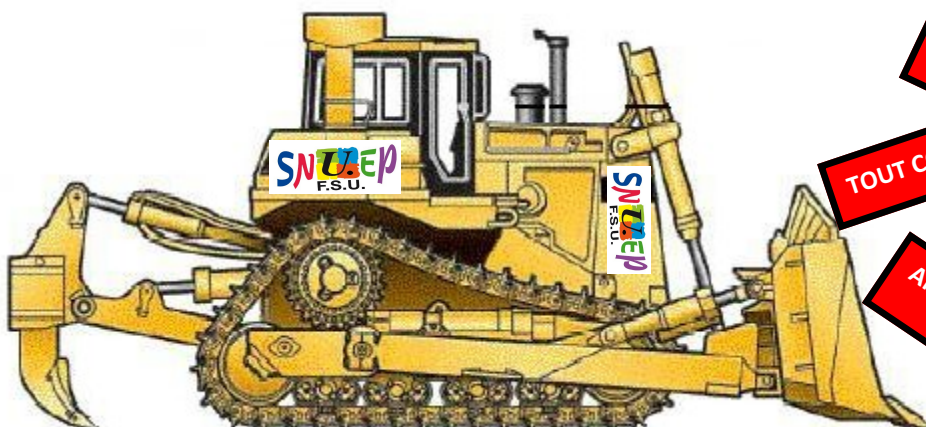
- OUI aux diplômes nationaux en examen ponctuel**
- OUI à la transparence des dotations**
- OUI à la sensibilisation aux dédoublements**
- OUI à la formation initiale sous statut scolaire**
- OUI à une revalorisation des salaires**
- OUI aux cycles BEP 2ans et Bac pro 2 ans**
- OUI à la réduction des PFMP**
- OUI à l'égalité des chances dans l'enseignement public**
- OUI à la défense des services publics**

POUR CES VALEURS, DU 27 NOVEMBRE

AU 04 DECEMBRE 2014

VOTEZ SNUEP-FSU AUX ELECTIONS PROFESSIONNELLES

EVACUER LES ERREURS ET DECHETS DE L'E.P.



TOUT CCF

DGH INSUFFISANTES

APPRENTISSAGE

22 SEMAINES PFMP

Bac pro 3 ans



Elections professionnelles : les Commissions Administratives Paritaires

Le Statut général de la FP pose le principe démocratique de l'élection par les fonctionnaires eux-mêmes de leurs représentants, pour organiser leur participation « à l'organisation et au fonctionnement des services publics, à l'élaboration des règles statutaires et à l'examen des décisions individuelles relatives à leur carrière » au sein d'organismes consultatifs. Dans ce cadre, sont élus au suffrage universel direct les représentants dans les comités techniques (CT) et les commissions administratives paritaires (CAP). Nous traitons dans ce numéro **les Commissions Administratives Paritaires (CAP) pour les titulaires.**

Ces commissions sont consultées sur les décisions individuelles pour assurer la défense des intérêts individuels par des droits reconnus à tous, élaborer des règles communes, assurer la transparence dans leur application... Les CAP sont des instances indispensables pour les personnels. Pour la FSU, elles constituent les instances représentatives les plus proches des personnels dans chaque corps. Tous les personnels titulaires ont vu un jour leur situation étudiée au cours d'une CAP : mutation, avancement d'échelon par exemple. Pour la plupart des personnels, elles existent le plus souvent à deux échelons : ministériel (CAPN) et local (académique : CAPA ou départemental : CAPD).

Les CAP sont instaurées pour chaque corps de titulaires et sont composées en nombre égal de représentants de l'administration et de représentants du personnel. Leur existence a été consolidée en 1983. Au fil des années, grâce en particulier à l'action des syndicats de la FSU et de leurs élus, elles ont vu leurs compétences et leur rôle s'étendre pour devenir des lieux de défense et de revendications pour l'ensemble des personnels.

Elles jouent un rôle essentiel pour garantir l'égalité de traitement, assurer la transparence dans les différents actes de gestion des carrières, lutter contre les passe-droits et les décisions arbitraires. Elles sont la garantie d'une gestion collective des personnels, un outil de défense individuelle et collective, de contrôle des décisions prises par l'administration (mutation, avancement, promotion, changement de grade, titularisation, révision de note administrative...) pour éviter une gestion arbitraire.

Sont actuellement élus pour la CAPN, Agnès Bernadou et pour la CAPA, Estelle Carrier, Xavier Raysiguié, Vincent Laumond et Agnès Bernadou. Depuis 2011, ils vous représentent auprès de l'adminis-

> du 27 novembre
au 4 décembre 2014

je vote



Pour l'enseignement professionnel

> Offensifs et engagés!



Pourquoi voter FSU aux élections professionnelles

Cette rentrée sera marquée par des élections professionnelles historiques : **Du 27 novembre au 4 décembre**, pour la première fois, les trois versants de la fonction publique (État, territoriale, hospitalière) seront amenés à voter et donneront une représentativité à leurs organisations syndicales

L'enjeu est capital

Alors que la période de crise économique que nous traversons depuis 2008 se transforme en une crise sociale majeure où se mêlent défaitisme, désespérance, individualisme et repli sur soi, la **FSU** doit s'imposer comme **LA réponse**. La FSU, syndi-cat unitaire, démocratique, indépendant et pluraliste, au service des aspirations et des revendications des personnels qu'elle regroupe devra encore se renforcer et s'imposer comme **LA fédération** incontournable dans la fonction publique.

Aucune voix ne devra manquer. La participation à ce scrutin devra être massive.

Il appartiendra à chacun(e) de voter et faire voter pour la FSU et ses syndicats. Depuis de longs mois, le monde salarié est traversé par une véritable crise des valeurs : des salarié(es) qui manifestent avec leurs patrons, d'autres qui reprochent aux syndicats de les empêcher de travailler le dimanche, une montée du vote ouvrier en faveur du Front national...

Cela n'est pas inéluctable !

La FSU et ses syndicats n'entendent pas cultiver la désespérance. Ils considèrent au contraire que d'autres choix sont possibles et nécessaires et que seul un syndicalisme fort sera en capacité d'arracher cette reconquête sociale si indispensable et si urgente. Plus que jamais, notre syndicalisme majoritaire, portant des valeurs de solidarité, d'égalité, de démocratie, tant dans sa façon de fonctionner que dans ses rapports avec les salarié(es), est nécessaire.

La FSU compte sur votre engagement.

Ensemble, nous devons imposer l'idée que le syndicalisme est un outil essentiel pour à la fois défendre les intérêts des salarié(es) et leurs revendications au quotidien mais aussi pour transformer la société afin qu'elle réponde aux besoins humains. Ensemble, nous devons continuer à développer un syndicalisme massif et représentatif. **Nous ne sommes pas les «gestionnaires du moindre mal»**. La reconquête sociale passe par le renforcement de notre force collective. Celle-ci tiendra principalement sa puissance d'intervention de son nombre d'adhérent(es) et de ses résultats aux élections professionnelles. Fidèle à ses mandats, la FSU fera campagne sur les valeurs d'unité, de solidarité, d'émancipation, de démocratie. Valeurs qu'elle a chevillées au corps et qui doivent continuer à irriguer la société française.

Nous voterons de 2 à 4 fois (en fonction du statut)

Petit lexique des instances

CTM : Comité Technique Ministériel

CTA : Comité Technique Académique

CTD : Comité Technique Départemental

CAPN : Commission Administrative Paritaire Nationale

CAPA : Commission Administrative Paritaire Académique

CAPD : Commission Administrative Paritaire Départementale

CCP : Commission Consultative Paritaire (non titulaire)

Pour l'enseignement professionnel
> Offensifs et engagés!

Depuis 2011, le Bureau Académique du SNUEP-FSU avec ses 4 élus c'est :

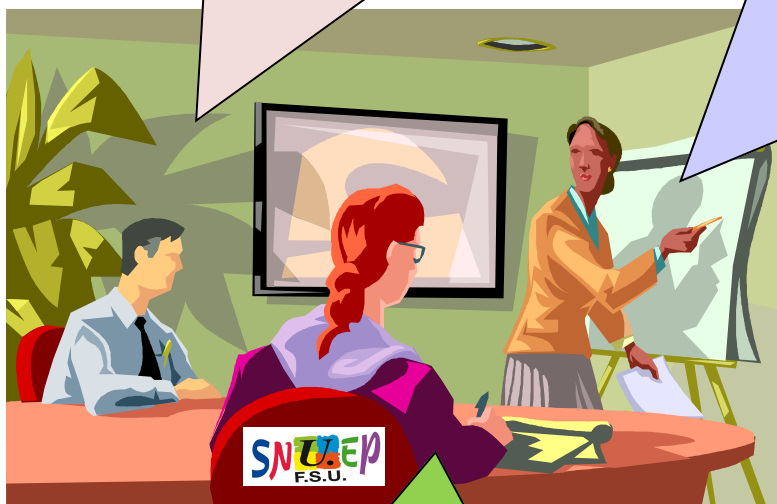
Vous représenter en CAPA (Commission Administrative Paritaire Académique) échelon, révision de note, hors classe, mutation intra.

Défendre vos intérêts en GT (Groupe de Travail) handicap, congé de formation, postes adaptés, SPEA, POM, vœux et barèmes inter et intra académique.

Siéger et intervenir en CTA (Comité Technique Académique), **CAEN** (Comité Académique de l'Education Nationale), **CHSCTA** (Comité Hygiène à la Santé et aux Conditions de Travail Académique), et aussi au niveau départemental (09, 12, 31, 46, 81, 82) en **CTD, CDEN, CHSCT, CDAS**.

Mais aussi participer pour vous représenter aux **Commission de réforme, CPC** (Commission Professionnelle Consultative), **CAFOC, CCREFP, CCMA**.

Participer aux instances de la **FSU** au sein des **CFR** et **CDFD**.



Le SNUEP TOULOUSE depuis 2011 c'est :

Le choix d'une communication informatique, **4 jours par an, des infos spéciales** pour tous les temps forts académiques et nationaux.

Des stages de formation syndicale, mutation stagiaire, vie dans les établissements

Des Bureaux Académiques réguliers, 6 à 7 par an.

Des visites d'établissements (Galliéni, Renée Bonnet, Clément Pémille...) pour des conflits collègues et professeur.

Des audiences auprès des **recteurs et rectrices**, des **DASEN**, des **élus locaux et régionaux**, pour **défendre les formations initiales sous statut scolaire**, nos revendications sur l'EP, les conditions de travail en LP, les cartes de formations, le budget des EPLE...

Le choix d'une communication au plus près des acteurs de l'EP en décentralisant nos réunions et interventions (Carmaux, Cahors, Castres, Montauban, Divers LP de Toulouse.....)



Au SNUEP-FSU TOULOUSE en juin 2014 les chiffres parlent :

Le nombre d'adhérents c'est **+270% par rapport à 2010**

Le nombre d'adhérents impliqué en Bureau Académique c'est **+400% par rapport à 2010**

Notre souci d'écoute et d'ouverture nous a permis d'obtenir **+35% aux dernières élections professionnelles de 2011** alors que **les autres syndicats chutaient** de -17% pour le SE, à -50% pour le SNETAA, CGT, SGEN et SUD étant aux alentours de -30%.

Plus nous sommes nombreux et plus nos actions porteront, alors pour confirmer la tendance de 2011, VOTEZ SNUEP-FSU en décembre 2014

Pour l'enseignement professionnel
> Offensifs et engagés!



NOM	PRENOM	DISCIPLINE	Etablissement	Commune	Département
AMALRIC	Cécile	Maths sciences P1315	LP Guynemer	Toulouse	31
BERNADOU	Agnès	Maths sciences P1315	LP Anne Veaute	Castres	81
CARRIER	Estelle	Coordonnatrice MLDS	LP Roland Garros	Toulouse	31
CELLIER	Pierre	Génie mécanique maintenance P4550	LP Guynemer	Toulouse	31
CUSIN	Axel	Vente P8013	LP Clément de Pémillé	Graulhet	81
DALZIN	Serge	Electrotechnique P5200	LP Guynemer	Toulouse	31
DEL GATTO	Laurent	Electrotechnique P5200	LP La Borde Basse	Castres	81
DUBOIS-GRAVELEAU	Martine	Maths sciences P1315	LP Louis Vicat	Souillac	46
GINESTA	Yvan	Communication bureautique P8011	LP Clément Marot	Cahors	46
GIROU	Thierry	Génie thermique P3100	LP Louis Vicat	Souillac	46
JALABERT	Joëlle	Biotechnologie P7200	LP La Borde Basse	Castres	81
JUAN	Michel	Peinture revêtement P3028	LP Aristide Bergès	Saint-Girons	9
JUSTE	Sébastien	Génie mécanique productive P4200	LP Galliéni	Toulouse	31
LAUMOND	Vincent	Electrotechnique P5200	LP Aucouturier	Carmaux	81
RAYSSIGUIER	Xavier	Génie mécanique engin P4500	LP Antoine Bourdelle	Montauban	82

Réagissez
Adhérez

Contactez notre équipe,
et défendez
l'Enseignement Professionnel

Et en décembre !!

VOTEZ





LA FONCTION
PUBLIQUE EST
VOTRE CHOIX.

*Offensifs
& Engagés*

SNUEP
F.S.U.

Avec le **SNUEP-FSU**,
Pour l'enseignement
professionnel public !