



Le compteur
Linky

Bientôt
dans votre
commune

C'est quoi le compteur Linky ?

Le compteur Linky est un compteur d'électricité de nouvelle génération. Il peut recevoir des ordres et envoyer des données sans l'intervention physique d'un technicien.

35 millions de compteurs Linky vont être déployés partout en France entre fin 2015 et 2021. L'ensemble des particuliers, des professionnels et des entreprises est concerné.

► Le nouveau compteur Linky prend la place de l'ancien



Sa taille est identique à celle de votre compteur actuel.
Ni le compteur Linky, ni sa pose ne vous seront facturés.

Que m'apporte le compteur Linky ?

► Grâce au compteur Linky, bénéficiez de nouveaux services !

Plus
besoin
d'être
présent

Le relevé se fait à distance, et devient quotidien.

Sans
rendez-
vous

Les interventions techniques courantes se font à distance, sans vous déranger, et dans des délais plus rapides.

Dépannage
encore
+ rapide

En cas d'incident ou de panne, le diagnostic est facilité, ERDF vous dépanne plus vite.

Maîtrise
de
l'énergie

Une meilleure maîtrise de votre consommation d'électricité grâce au suivi quotidien sur Internet.

Espace
personnel

Suivez vos consommations d'électricité : jour par jour, par historique et comparaisons.

Comment va se dérouler la pose du compteur Linky ?

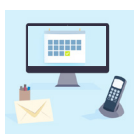
Si votre compteur actuel est à l'INTÉRIEUR de votre logement



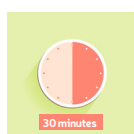
J – 30 à 45 vous recevez un courrier d'information de ERDF.



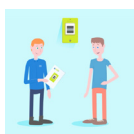
Une entreprise « Partenaire Linky » est mandatée par ERDF pour la pose du compteur Linky.



L'entreprise mandatée prend rendez-vous pour la pose du compteur Linky.



Le jour du rendez-vous, un technicien remplace votre compteur actuel par un compteur Linky. En 30 minutes environ et à la même place. Pendant l'intervention, le courant est coupé.



Le technicien met en service le compteur. Il vous remet la notice du compteur.

Si votre compteur actuel est à l'EXTÉRIEUR de votre logement



J – 30 à 45 vous recevez un courrier d'information de ERDF.



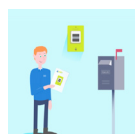
Une entreprise « Partenaire Linky » est mandatée par ERDF pour la pose du compteur Linky.



L'entreprise vous informe de la date prévue pour la pose du compteur Linky. Votre présence n'est pas indispensable.



Le jour du rendez-vous, un technicien remplace votre compteur actuel par un compteur Linky. En 30 minutes environ et à la même place. Pendant l'intervention, le courant est coupé.



Le technicien met en service le compteur. Il vous remet la notice du compteur ou la dépose dans votre boîte à lettre.

Dans tous les cas, pour valider ou modifier la date de pose et avoir accès aux services associés au compteur Linky, vous devez créer un compte personnel sur www.erdf.fr/Linky

Aucun démarchage, et aucune offre de service ne sera proposée lors de cette installation par ERDF. Des individus malveillants peuvent se présenter au nom d'ERDF pour vous démarcher à votre domicile, par téléphone, par mail ou par sms. En cas de doute, contactez le service client de votre région sur www.erdf.fr/aide_contact

Pour toute question sur le compteur Linky
www.erdf.fr/Linky
N° vert : 0 8000 54 659

ERDF est une entreprise de service public, gestionnaire du réseau de distribution d'électricité. Elle développe, exploite, modernise le réseau électrique et gère les données associées. Elle réalise les raccordements, le dépannage 24h/24, le relevé des compteurs et toutes les interventions techniques indépendamment du fournisseur d'électricité que vous avez choisi.



erdf - Électricité Réseau Distribution France
Tour ERDF - 34 place des Corolles
92079 Paris La Défense

ERDF - SA à directoire et à conseil de surveillance au capital de 270 037 000 euros
R.C.S. Nanterre 444 608 442