

TOO BEAUTIFUL HANA KIMI

HANAZAKARI NO KIMITACHI E

**HANAZAKARI NO
KIMITACHI E 2011**

TO THE BEAUTIFUL YOU

H
U
a

Y
a
n
g
S
H
a
o

N
i
E
n
S
H
a
o

N
U

TOO BEAUTIFUL HANA KIMI

LE MANGA : HANA KIMI

« Hanazakari no Kimitashi e » est un manga d'Hisaya Nakajo, qui compte au total 23 tomes. Publiée tous les mois dans le magazine japonais Hana to Yume. Créé en 1974 et édité par Hakusensha, c'est un magazine bimensuel japonais publiant des mangas shojos. La mangaka a sorti le dernier volume de sa série en août 2004. L'histoire : Ashiya Mizuki, jeune femme japonaise vivant aux États-Unis va partir au Japon et se travestir en garçon pour intégrer un lycée exclusivement réservé aux hommes : Osaka High School . Son but: rejoindre son idole Sano Izumi, un athlète dont elle suit toute la carrière. Celui-ci ayant renoncé à sa carrière, Ashiya n'aura pour seul objectif que de lui redonner l'envie de revenir dans le monde de l'athlétisme.

Alors qu'elle réussit à entrer dans l'école, un accident va l'obliger à révéler son identité au docteur Hokuta Umeda qui l'aidera à se sortir de bon nombre de problèmes. Il n'est d'ailleurs pas le seul, puisque Sano, devenu le camarade de chambre d'Ashiya, découvrira l'identité de la jeune fille rapidement mais se gardera bien de lui avouer qu'il connaît son secret. Le jeune homme aidera lui aussi Mizuki à se sortir de situations mettant en danger sa réelle identité. Au fil du temps, une amitié puis une relation plus profonde se tisse entre Ashiya et Izumi.

TOO BEAUTIFUL HANA KIMI



S
a
n
o

I
z
u
m
i



N
a
k
a
t
s
u



A
s
h
i
y
a

M
i
z
u
k
i

TOO BEAUTIFUL HANA KIMI

LES PERSONNAGES :

ASHIYA MIZUKI : Jeune japonaise vivant aux États-Unis elle ne va pas hésiter à quitter sa famille et ses amis et à se travestir en garçon pour rejoindre Sano Izumi son idole. L'adolescente adore s'amuser, optimiste et pleine d'entrain qui se préoccupe beaucoup du bonheur de ses proches. Malgré son bon cœur, c'est une petite écervelée impliquée dans des situations loufoques obligeant sans le savoir Sano à l'aider pour sauvegarder son secret. Elle a un grand frère qui tentera de la ramener avec lui en Amérique. Le côté très protecteur de son frère et de sa famille est la cause de son comportement gaffeur et de son incapacité à cacher ses sentiments.

Sano Izumi : C'est un athlète qui pratique le saut en hauteur, lorsqu'il entre à la Osaka High School il arrête brusquement sa carrière pour des raisons inconnues. Il a perdu sa mère lorsqu'il était enfant, depuis sa relation avec sa famille (son père et son petit frère) sont extrêmement tendues c'est d'ailleurs à cause de cela qu'il quittera très tôt le foyer familial. Il découvre très rapidement qu'Ashiya est une fille, il ne lui dira rien et fera tout pour protéger son secret afin qu'elle reste à ses côtés.

SHUICHI Nakatsu : Excellent joueur de foot, Nakatsu est un élève de la Osaka High School. Attiré par le côté féminin de Mizuki l'adolescent en tombe très vite amoureux mais ne dit rien à personne de peur du regard des autres sur son homosexualité. Après avoir découvert le secret de la jeune femme il lui avouera ouvertement ses sentiments avant de donner sa « bénédiction » au couple Sano/Ashiya. La relation entre Nakatsu et Mizuki sera très forte même si elle ne restera que de l'amitié.

TOO BEAUTIFUL Hana Kimi

L'auteur : Nakajo Hisaya

Une date : 12 septembre 1973

Son lieu de naissance : Osaka

Un de ses chanteur favoris : Depeche Mode

Un film préféré : Jurassic Park

Une de ses idoles : le groupe Arc en Ciel

Ses débuts : Elle publie son premier manga « Heart no Kajitsu » dans le magazine Hana To Yume en 1994.

En France : 2 série de la mangaka ont été publiés : Hana Kimi et « Sugar Princesse »

(série2 tomes en 2009)



TOO BEAUTIFUL HANA KIMI



TOO BEAUTIFUL HANA KIMI

Les adaptations : Hua Yang Shao Nien Shao Nu

Hua Yang Shao Nien Shao Nu est l'adaptation taiwanaise et la première transposition à l'écran du manga. La série de 15 épisodes a été diffusée du 19 novembre 2006 au 4 mars 2007.



TOO BEAUTIFUL Hana Kimi

Ella Chen dans le rôle de Lu Rui Xi (Ashiya Mizuki)

Une date : 18 juin 1981

Un chanteur préféré : Bon Jovi

Un hobby : jouer au baseball



Un groupe : SHE dont elle est l'une des membres. SHE est la contraction des trois noms des chanteuses : Selina, Hebe et Ella. Elles ont débuté leurs carrières en 2000.

Un instrument : Elle joue du Saxophone

Une chose à savoir : Elle s'est marié le 5 mai 2012 avec son fiancé Alvin Lei.

Dramas : Vous pouvez la retrouvez dans « The Rose » (2003) et « Down with love » (2010).

TOO BEAUTIFUL HANA KIMI

Wu Chun dans le rôle de Zuo Zi Quan (Sano Izumi)

Une date : 10 octobre 1979

Un groupe : Fahrenheit dont il a été membre de 2005 à mai 2011. Le groupe de pop taiwanaise est composé de Jiro Wang, Valvin Chen et Aaron Yan. Wu Chun a quitté le Fahrenheit pour se consacrer à sa carrière d'acteur.

Un adjectif : Timide

Un surnom : « Eating King » c'est ainsi que l'appellent les autres membres de Fahrenheit car il adore manger.

La fille idéale pour lui : Peu importe l'apparence, cette femme doit être responsable et capable de le rendre heureux.

Une chose à savoir : Il a étudié à l'université de Melbourne en Australie.

Dramas : Vous pouvez retrouver Wu Chun dans « Tokyo Juliet » (2006), « Romantic Princess » (2008) et « Sunshine Angel » (2011).



TOO BEAUTIFUL HANA KIMI

Jiro Wang dans le rôle de Jin Xiu Yi (Nakatsu Shuichi)

Une date : 24 août 1981

Une chose à savoir : Il a souvent les parties rap dans les chansons des Fahrenheit.

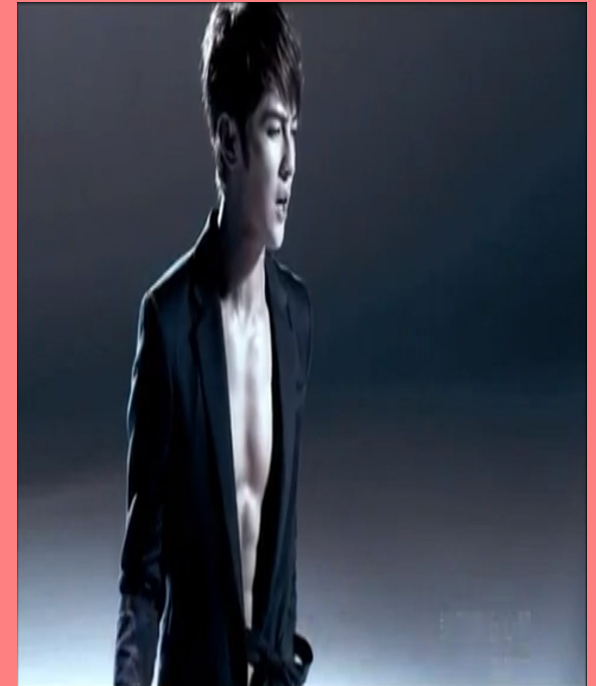
Un groupe : En plus de Fahrenheit, il fait parti d'un groupe fondé en 1999 : Dong Chen Wei composé de Shu Chen, Dum Deng, Ming Li et Micheal Chen.

Il se dit : « naïf » quand il est amoureux, il vit ses relations très intensément au point parfois de trop s'investir par rapport à l'autre personne.

La fille idéale pour lui est : Traditionnelle et conservatrice

Un instrument : Il joue de la guitare

Dramas : Vous pouvez retrouver Jiro Wang dans « It started with a kiss » (2005), « Momo Love » (2009) et « Absolute Boyfriend » (2011).



TOO BEAUTIFUL Hana Kimi



TOO BEAUTIFUL HANA KIMI

Les adaptations : Hanazakari Kimitachi e

La série japonaise « Hanazakari Kimitachi e »(aussi appelée « Ikemen Paradaisu ») a été diffusée le 3 juillet 2007 et s'est terminée le 18 septembre 2007. Elle comporte 11 épisodes et un épisode spécial diffusé en 2008. Les épisodes ont connu une très bonne audience, jusqu'à 21 % pour le final. Une telle popularité qui a conduit le drama à s'exporter dans d'autres pays : aux Philippines, en Chine, Indonésie et Malaisie. Les deux chansons principales de « Hanazakarie no Kimitachi e » ont été chantées par Ai Otsuka (« Peach ») et Orange Range (« Ikenai Tayou »).



TOO BEAUTIFUL HANA KIMI

Horikita Maki dans le rôle d' Ashiya Mizuki

Une date : 6 octobre 1988

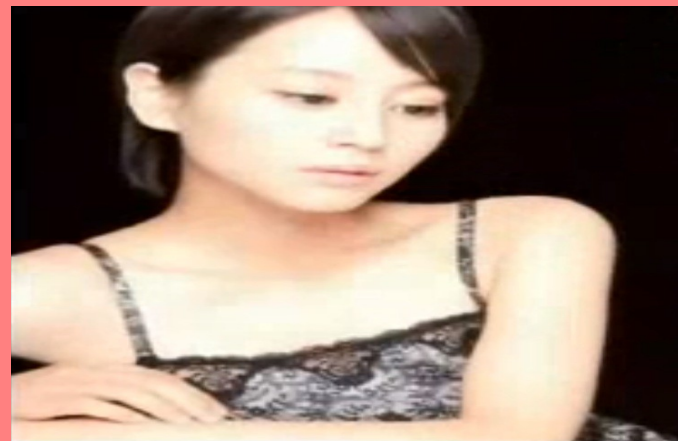
Une chose à savoir : Horikita Maki est un nom de scène. Son nom réel est Hara Marina.

Un surnom : Horikitty, surnom donné par Shun Oguri et Ikuta Toma lors du tournage de « Hanazakari no Kimitachi e ».

Une particularité : Elle a avoué pouvoir s'endormir très facilement n'importe où, dans le train par exemple.

Le mariage : Elle souhaite se marier à 40 ans

Un adjectif : Solitaire



Dramas : Vous pouvez retrouver Horikita Maki dans « Nobuta no produce » (2005), « Kurosagi » (2006), « Innocent Love » (2008).



TOO BEAUTIFUL HANA KIMI

Oguri Shun dans le rôle de Sano Izumi

Une date : 26 décembre 1982

Une chose à savoir : L'acteur s'est marié avec Yamada Yuu le 14 mars 2012, date du début de leur relation. Il vit avec l'actrice depuis 3 ans.

Le travail : c'est une priorité pour lui et cela passe même avant sa vie privée. On peut voir en effet qu'il n'a pas arrêté d'enchaîner projet sur projet avec entre autres une cinquantaine de dramas à son actif.

Son premier film : en tant que réalisateur se nomme « Surely Someday » sorti en 2010. Le film suit 5 lycéens qui veulent former un groupe de rock. 2 d'entre eux continuent à se voir des années après. Les deux hommes se trouvent malgré eux entraînés dans une situation dangereuse avec la mafia dont le chef n'est autre qu'un de leur ami d'enfance. Pour le casting de ce film Shun Oguri a fait appel à quelques partenaires connus comme Inoue Mao et Tsuyoshi Abe de Hana Yori Dango ou encore Satoshi Tsumabuki, Aya Ueto et Naoto Takenata.

Une actrice : Yoshida Yuuki, actrice japonaise qui lui a soufflé l'envie de devenir acteur. C'est elle qui a interprété Makino Tsukushi dans le film « Hana Yori Dango » sorti en 1995.

Dramas : Vous pouvez retrouver Oguri Shun dans « Gokusen » (2002) , « Détective Conan »(2006) et « Tokyo Dogs » (2009).

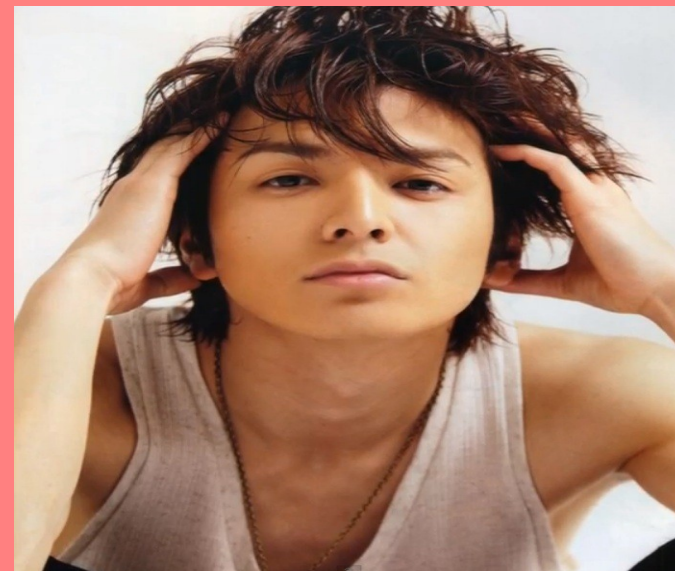
TOO BEAUTIFUL Hana KIMI

Ikuta Toma dans le rôle de Nakatsu Shuichi

Une date : 7 octobre 1984

Il aime par dessus tout : les hamburgers

Son rêve : Être footballeur



Un type de fille idéal : Une jeune femme gentille et qui n'a pas peur de travailler dur.

Un adjectif : Timide (en présence des filles ce qui le pousse à s'entourer souvent de garçons)

Une chose à savoir : Parmi ses amis on peut citer Yamashita Tomohisa avec qui il est très proche.

Dramas : Vous pouvez retrouver Ikuta Toma dans « Hachimitsu to Clover » (2008), « Maou » (2008) et « Majo Saiban » (2009)

TOO BEAUTIFUL HANA KIMI



TOO BEAUTIFUL HANA KIMI

Les adaptations : Hanazakari no Kimitachi e « Ikemen Paradise » 2011

Le drama « Hanazakari no Kimitachi e « Ikemen Paradise » 2011 » a été diffusé du 10 juillet au 18 septembre 2011. L'audience moyenne du drama était de 7%, beaucoup moins que la première version programmée en 2007. Le générique de fin « Flying High » est chanté par le groupe japonais AKB48.



TOO BEAUTIFUL HANA KIMI

Atsuko Maeda dans le rôle d'Ashiya Mizuki



Une date : 10 juillet 1991

Un groupe : AKB48 dont elle a été membre de 2005 jusqu'au 25 mars 2012, date à laquelle elle annonce son départ du groupe.

Un surnom : Atsunee

Une chose à savoir : Son rêve est de devenir actrice, c'est une des raisons pour lesquelles elle souhaite avoir une carrière solo.

Un hobby : Faire du shopping, elle dit d'elle même qu'elle est une « Fashion victim ».

Un adjectif : Passive

Dramas : Vous pouvez retrouver Atsuko Maeda dans : « Q10 » (2010) et « Saikou no Jinsei no Owarikita » (2012)

TOO BEAUTIFUL HANA KIMI

Nakamura Aoi dans le rôle de Sano Mizuki



Une date : 4 mars 1991

Une chose à savoir : A 14 ans, il a gagné un concours de beauté pour hommes intitulé « Junon Superboy Contest » auquel son père l'avait inscrit. Ce prix va être le point de départ de sa carrière dans le divertissement.

Un film : « Koizora », c'est le premier long métrage dans lequel il a tourné en 2007.

Paranormal Activity : est un film américain sorti en 2009 et produit par Oren Peli. Pour le moment il existe un « Paranormal Activity » 2 et 3, le quatrième est prévu pour octobre 2012 aux États-Unis. Aoi a joué dans le remake japonais intitulé « Paranormal activity chapter 2 Tokyo Night » en 2010 aux côtés d'Aoyama Noriko. Tourné sous forme de documentaire à la différence de la version américaine c'est un frère et une sœur et non un couple qui vont assister à des événements paranormaux.

Son rêve : être footballeur professionnel, c'est le premier métier qu'il a voulu faire.

Dramas : Vous pouvez retrouver Aoi Nakamaru dans « Boys Esté » (2007) et « Gakko ja Oshierarenai » (2008).

TOO BEAUTIFUL HANA KIMI

Miura Shohei dans le rôle de Nakatsu Shuichi



Une date : 3 juin 1988

Un hobby : Faire du surf

Son premier drama : « Gokusen 3 » où il joue le rôle de Kamyia Shunsuke. Il est intégré au casting de Gokusen : the Movie sorti en 2009 où il retrouve Oguri Shun qui a aussi fait parti de l'aventure « Hana Kimi »

Une rumeur : annonçant son mariage avec Kitano Kie a tout de suite été démentie par l'actrice elle-même. Kitano Kie était sa partenaire dans le drama « Cleopatra na Onnatachi »

Une chose à savoir : Il a aussi joué dans « Koizora » mais dans le drama diffusé en 2008 et non pas le long métrage dans lequel à joué Nakamura Aoi.

Une récompense : Il a reçu le prix du meilleur acteur en 2010 pour son rôle dans le film Umizaru 3 lors de la Japan Academy Awards.

Dramas : Vous pouvez retrouver Miura Shohei dans : « Trumbling » (2010), « Hungry » (2012) et « Beautiful days » (2012) .

TOO BEAUTIFUL HANA KIMI

To the beautiful you

« To the beautiful you » (Areumdawoon Gadeege , For you in blossom) est l'adaptation coréenne du manga Hana Kimi. Les droits du manga ont été acquis par la SM Entertainment en 2011. L du groupe Infinite faisait parti du casting mais a dû se retirer du projet à cause de son emploi du temps. La première lecture du scénario a eu lieu le 7 juin 2012 tout comme la première séance photos pour promouvoir la série. Le tournage du drama de 16 épisodes a commencé en juillet pour une diffusion en août 2012. Le premier titre de l'ost de « To the beautiful you » se nomme « Butterfly » et sera chantée par Krystal (f(x)) et Jessica de Girls'Generation.

Les scènes situées dans l'école de garçons ont été tournées à la Hankuk Academy of Foreign Studies (HAFS), l'île d'Anmyeondon et la Genie Athletic High School ont été utilisées pour les scènes de vacances d'été. Pour filmer une scène de saut en hauteur que l'on pourra voir dans le premier épisode, la technique « bullet time » que l'on retrouve dans Matrix a été utilisée. C'est la première fois que cette technique est requise pour un drama, 105 caméras ont servi durant le tournage de cette scène.

TOO BEAUTIFUL HANA KIMI

Sulli dans le rôle de Goo Jae-hee (Ashiya Mizuki)

Une date : 29 mars 1994

Son nom d'origine : Choi Jin Ri



Un groupe : Elle fait parti des f(x) composé d'Amber, Kristal, Luna et Victoria.

Une chose à savoir : Elle était stressée avant de commencer le drama car elle n'avait pas tourné depuis un an.

Son type d'homme idéal : Les hommes virils, les garçons qui font le premier pas pour séduire une fille.

Un surnom : Sulovely car tout le monde la trouve mignonne.

Dramas : Vous pouvez retrouver Sulli dans « Drama City » (2007) et « Welcome to the Show » (2011)

TOO BEAUTIFUL Hana Kimi

Minho dans le rôle de Kang Tae-joon (Sano Izumi)

Une date : 9 décembre 1991

Un groupe : SHINee dont il est un des membres et rappeur principal aux côtés de Key,

Taemin, Jong Hyun et Onew.

Un adjectif : Compétitif

Une chose à savoir : Il s'est entraîné au saut en hauteur un mois et demi avant le début du tournage avec le coach national Kang Taejoon

Il a regardé : La version japonaise d' « Hanazakari no Kimitachi e » pour étudier la manière de jouer de Shun Oguri. L'acteur coréen affirme vouloir se démarquer du Sano Izumi japonais et donne rendez-vous aux fans le 15 août 2012 pour vérifier cela.

Sa relation avec Sulli : Il connaît la chanteuse depuis qu'ils sont enfants.

Dramas : Vous pouvez retrouver Minho dans « Pianist » (2010) et « Salamander Guru and the Shadows » (2012).



TOO BEAUTIFUL HANA KIMI



Lee Hyun woo dans le rôle de Cha Eun-geol (Nakatsu Shuichi)

Une date : 23 mars 1993

Une chose à savoir : À l'avenir il aimerait jouer un « bad boy » pour casser son image de jeune homme mignon.

Un idéal féminin : Suzy du groupe Miss a

Master of Study : drama inspiré par le drama japonais « Dragon Zakura » (avec Yamashita Tomohisa) . Le jeune homme a dit ne pas avoir regardé la version japonaise pour ne pas être influencé pour construire son personnage : Hong Shan-doo.

Invincible Youth 2 : Lors de cette émission diffusée en juin dernier, l'acteur a indirectement vexé Yewon membre du groupe Jewelry. Alors que la jeune chanteuse avoue vouloir être plus proche de lui, Lee Hyun répond qu'il préférerait mieux connaître Suzy.

Un Mv : «You and I » chanson interprétée par IU dans lequel il a joué.

Dramas : Vous pouvez retrouver Lee Hyun woo dans « Give me food » (2009) , « Brain » (2011) et « The Equator Man » (2012).

TOO BEAUTIFUL HANA KIMI

To beautiful you : galerie photos



[사진=SM C&C]



TOO BEAUTIFUL HANA KIMI



TOO BEAUTIFUL HANA KIMI



SHE SAYS

V.G. 헤어하다 다시 연기하는 게 어렵지 않아요?
SULLI 사실 너무 오랜만에 연기를 시작하는 거라 (웃음) 거긴 해로, 근데 촬영을 시작하자마자 예전에 스타일링이랑 메이크업 친구도 같이 갔고 대역하고 있던 것들이 하나 둘씩 떠오르는 거예요. 저도 모르게 그런 촬영일 분위기가 그리웠나 봐요. 요즘 뭐가 저를 찾는 느낌이라서, 지금은 연기하는 게 더 낫게 느껴져요.
 V.G. 아름다움 그대로 재현해 재의미있을 때 어떨까요?
 머리를 잘라야 하는 것도 고민했을 것 같아요.
SULLI 어떻게 말하면 오히려 할 수도 있겠지만, 원형을 보자마자 꼭 헤어가 해야 한다고 생각했어요. 이 역할을 소화할 사람은 나밖에 없다는 느낌이 확 왔어요. 진짜 잘 할 수 있을 것 같았거든요. 머리는 자르니까 귀에 바나를 정도 하시면 된다고 배웠어요.
 V.G. 귀에 바나를 두니까 일단 험담의 배운거예요?
SULLI 어마 귀엽고 사랑스러운 칭찬은 아닐 거예요. 근데 저의 실제 모습과 꽤나 비슷한 구석이 많아요. 대역들이 잘 예민한 애들이고 생각하는데, 사실 원조 공룡들하고 내가 같은 구석이 있어요. 표현도 잘 안 하는 편이구요. (웃음)에서는 그런 모습을 드러내기가 힘들었는데, 이번 역할은 저의 진짜 모습을 가까운 걸 자연스럽게 보여 드릴 수 있어서 잘 된 거라 생각해요.
 V.G. 윤은혜나 박신혜가 했던 캐릭터들을 참고했나요?
SULLI 의상이나 헤어스타일 같은 건 참고했어요. '미미 프렌즈 1호 장미랑 '미미아시안' 둘 다 재미있게 본 것이라면서, 사실 그때도 그들처럼 고민할 정도로 잘 어울리겠다 이런 생각했었던 것 같아요. 하하.
 V.G. 장미원캐의 주인공이 되는 걸로 알고 있는데, 강태우처럼 무뎠음하고 장미처럼 스타일링과 지은 걸처럼 다정한 스타일링 중 실제 일하는 어떤 쪽이 더 좋았어요?
SULLI 남자다운 건 좋지만 그래도 다정다감하고 잘 챙겨주는 스타일링이 좋은 것 같아요. 저는 먼저 잘 알아주는 그런 남자가 좋아요. 참고해주세요. 하하.
 V.G. 사랑을 위해서 구제희처럼 무뎠을 수도 있잖아요?
SULLI 진짜 좋아하는 사람이라면 무뎠을 일도 일어난지 할 수 있는데 나중에 제희처럼 그렇게 머리랑 같이 할 수 있을지는 모르겠어요. 원뿔이 캐피 하고 이런 건 사실 없어요. 별로 치밀하지 못한 편이거든요.
 V.G. 이번 드라마가 대박나려면 하고 싶은 게 있나요?
SULLI 음, 상투 광고요! 미모에 거든 상투에 사진들이 많이 있었어요. 근데 거기에 정말 예쁜 스타일링 보여 주는 거예요. 솔직히 배민 볼 때마다 좋아했어요.
 V.G. 하지만 (웃음) 다른 멤버가 원한다면 누구도 할래요?
SULLI 미모에 거든 거 보여서 꼭 다들 할 거예요. 활용해요. 그 상투도 장도 쳐보고요. 그리고 언니처럼 눈이 커지면 제게 보는 세상보다 더 많은 것들이 보여져 않았어요? 맞, 이런 좀 말하면 제444

진리는 의 빛
WWW.GULLIG4.NET



아시아투데이



SEGYE.com



TV Daily.co.kr

TOO BEAUTIFUL HANA KIMI

