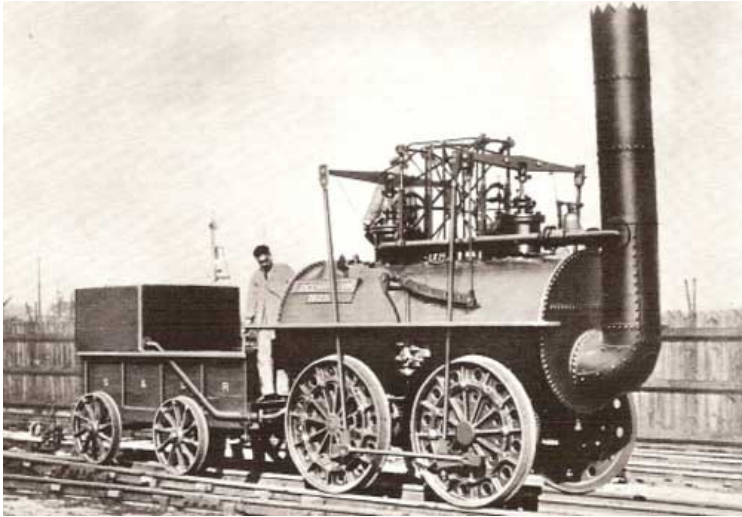
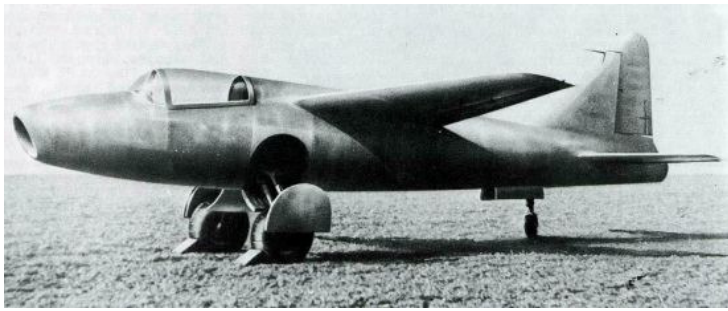


Transports d'autrefois et d'aujourd'hui



Un train à vapeur vers 1830



Un avion à réaction vers 1945



Une voiture à chevaux vers 1800



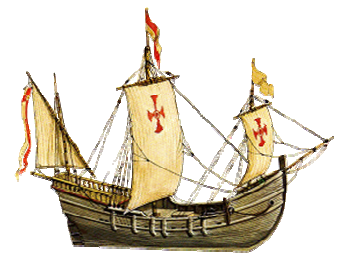
Le Concorde



Une voiture aujourd'hui



Un paquebot aujourd'hui



Une caravelle vers 1500

• Souligne :

- | | |
|---|---|
| <input type="checkbox"/> les transports sur rail | <input type="checkbox"/> les transports par air |
| <input type="checkbox"/> les transports sur route | <input type="checkbox"/> les transports sur eau |

• Numérote du plus ancien au plus moderne par catégorie



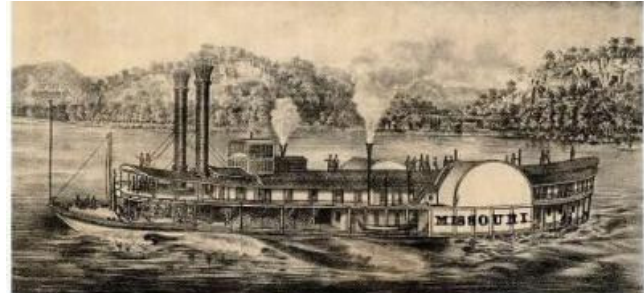
Voiture vers 1950



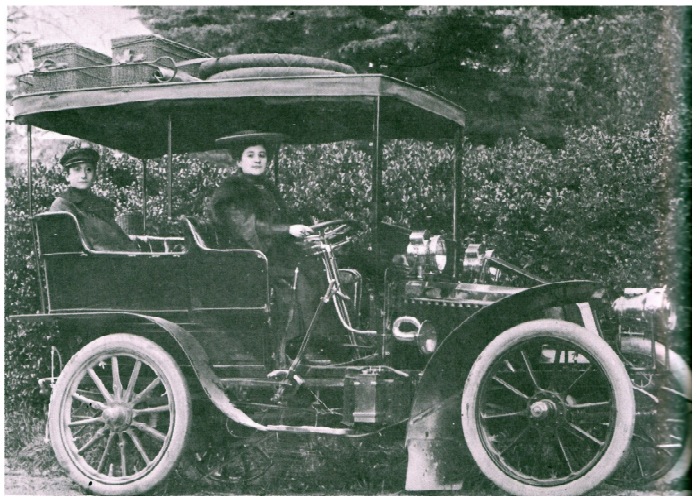
Train à vapeur vers 1940



Avion biplan vers 1915



Bateau à roue vers 1850



Voiture vers 1900

TGV



Chariot gaulois



Vers 1830, les premiers trains commencent à remplacer les voitures à chevaux. Les voitures individuelles sont rares en 1900 ; elles se développent dans les années 1950 et sont très nombreuses de nos jours.

L'aviation ne débute qu'après 1900.

Les moyens de transport vont toujours de plus en plus vite.