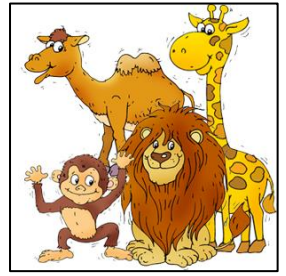


Du miel et des abeilles

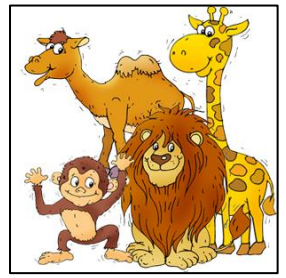


Les abeilles sont des **insectes**. Elles ont 6 pattes et sont végétariennes : elles ne mangent que du pollen, du nectar des fleurs ou du miel.



Les **insectes butineurs** sont très importants : ils viennent **butiner** (récolter) le nectar ou le pollen des fleurs mais aussi permettent de féconder les fleurs en transportant le pollen d'une fleur à l'autre.

Du miel et des abeilles



Le corps de l'abeille

antennes

thorax

ailes



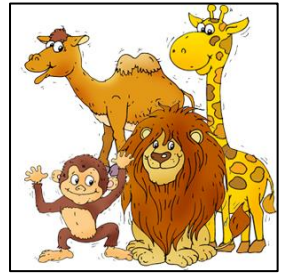
langue

pattes

abdomen

dard

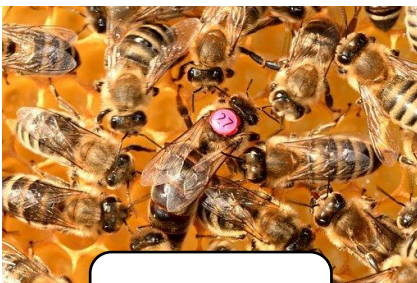
Du miel et des abeilles



Les abeilles vivent dans une colonie ou **essaim**. Il peut être à l'état naturel (sur une branche, un tronc d'arbre...) ou dans une ruche.



Dans un essaim ou une ruche, il y a une reine, des ouvrières, des faux-bourdon.



la reine

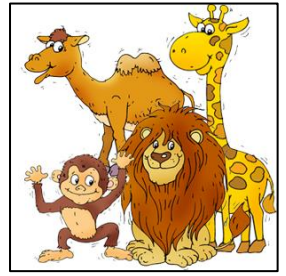


une ouvrière



le faux-bourdon

Du miel et des abeilles



La reine, une seule par ruche, peut pondre jusqu'à 2000 œufs par jour. Elle est plus grosse que les autres. Elle ne sort jamais de la ruche sauf pour s'accoupler ou pour créer un nouvel essaim (une nouvelle colonie).



la reine

des ouvrières

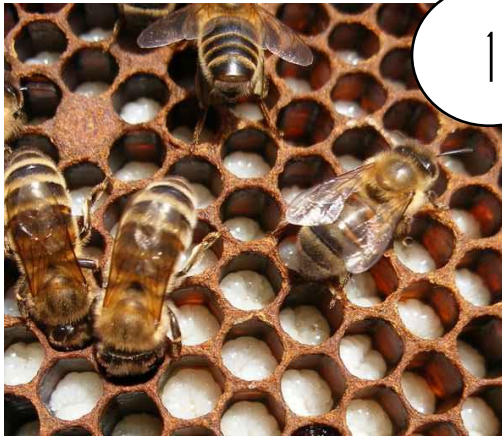
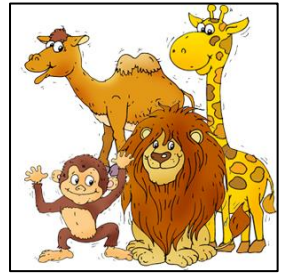
Le faux-bourdon ne sert qu'à l'accouplement. Il meurt ensuite.



une ouvrière

un faux-bourdon

Du miel et des abeilles



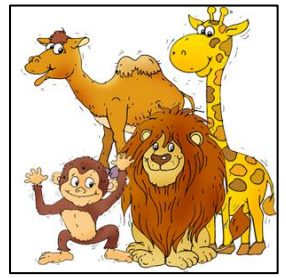
L'ouvrière a de multiples tâches au cours de sa vie.

Elle peut être :

- **nourrice** : elle nourrit les larves,
- **maçonne** : elle fabrique les alvéoles en cire,
- **manutentionnaire** : elle fabrique le miel,
- **butineuse** : elle va chercher le pollen.



Du miel et des abeilles



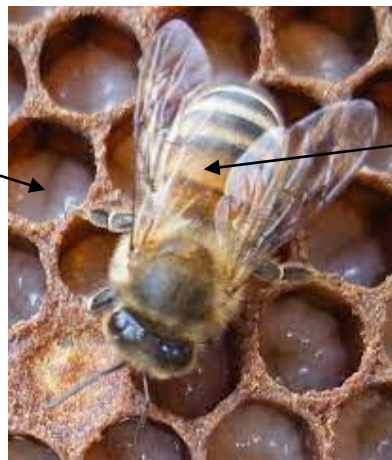
La reine va pondre un œuf fécondé dans chaque alvéole. Soit ce sera une nouvelle reine, soit ce sera une ouvrière, soit un faux-bourdon.

un œuf



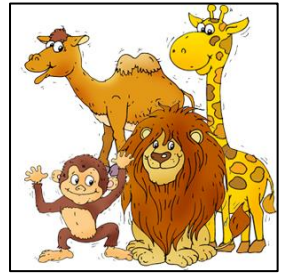
Au bout de 3 jours, l'œuf éclot et une petite larve va en sortir. Elle sera nourrie par une abeille ouvrière avec de la gelée royale puis avec du pollen et du nectar.

une larve



une ouvrière

Du miel et des abeilles



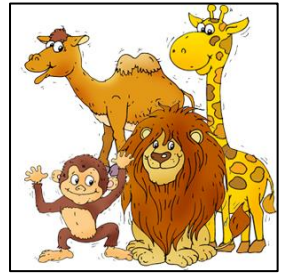
Puis une abeille ouvrière ferme l'alvéole avec un couvercle de cire. La larve va rester enfermée 10 jours. Elle va construire un cocon autour d'elle et se transformer.



Au bout de 21 jours, une abeille sort de l'alvéole.



Du miel et des abeilles



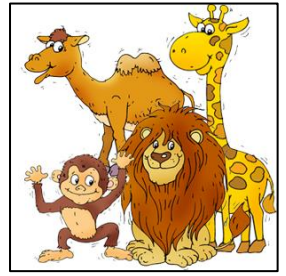
Les abeilles récoltent du **nectar** de fleurs : c'est un liquide sucré fabriqué par la fleur. Elles l'aspirent et le stockent dans leur **jabot** (une poche dans le corps de l'abeille).



Les abeilles vont ensuite rentrer dans l'essaim ou dans la ruche. Elles vont transformer le nectar, avec leur salive, en **miel**. Elles vont le stocker, dans des alvéoles, recouvertes de cire. Il leur servira de nourriture.



Du miel et des abeilles



Elles peuvent aussi récolter **du pollen** en le stockant dans des sacs à pollen sur ses pattes arrière ou aspirer le **miellat** (gouttelettes de liquide sucré fabriquées par les pucerons) qu'elles trouvent sur les feuilles..



Ce sont des **apiculteurs** s'occupant de ruches.



Il élève des abeilles. Il s'occupe de la récolte du miel, de la cire et de la gelée royale.