



**J'ai... qui a?**

J'ai l'araignée



qui a la coccinelle



**J'ai... qui a?**

J'ai la coccinelle



qui a le lombric



**J'ai... qui a?**

J'ai le lombric



qui a l'escargot



**J'ai... qui a?**

J'ai l'escargot



qui a



**J'ai... qui a?**

J'ai le papillon



qui a la fourmi



**J'ai... qui a?**

J'ai la fourmi



qui a la chenille



**J'ai... qui a?**

J'ai la chenille



qui a la guêpe



**J'ai... qui a?**

J'ai la guêpe



qui a la sauterelle





**J'ai... qui a?**

J'ai la sauterelle



qui a le cafard



**J'ai... qui a?**

J'ai le cafard



qui a le hérisson



**J'ai... qui a?**

J'ai le hérisson



qui a le lézard



**J'ai... qui a?**

J'ai le lézard



qui a la limace



**J'ai... qui a?**

J'ai la limace



qui a la libellule



**J'ai... qui a?**

J'ai la libellule



qui a le gendarme



**J'ai... qui a?**

J'ai le gendarme



qui a le mille pattes



**J'ai... qui a?**

J'ai le mille pattes



qui a le puceron





**J'ai... qui a?**

J'ai le puceron



qui a le cloporte



**J'ai... qui a?**

J'ai le cloporte



qui a les épluchures



**J'ai... qui a?**

J'ai les épluchures



qui a le composteur



**J'ai... qui a?**

J'ai le composteur



qui a les feuilles



**J'ai... qui a?**

J'ai les feuilles



qui a les insectes



**J'ai... qui a?**

J'ai les insectes



qui a l'hôtel à insectes



**J'ai... qui a?**

J'ai l'hôtel à insectes



qui a le sécateur



**J'ai... qui a?**

J'ai le sécateur



qui a les gants





**J'ai... qui a?**

J'ai les gants



qui a l'arrosoir



**J'ai... qui a?**

J'ai l'arrosoir



qui a la brouette



**J'ai... qui a?**

J'ai la brouette



qui a le râteau



**J'ai... qui a?**

J'ai le râteau



qui a la binette



**J'ai... qui a?**

J'ai la binette



qui a la pelle



**J'ai... qui a?**

J'ai la pelle



qui a le plantoir



**J'ai... qui a?**

J'ai le plantoir



qui a les citrouilles



**J'ai... qui a?**

J'ai les citrouilles



qui a la carotte







**J'ai... qui a?**

J'ai la carotte



qui a la salade

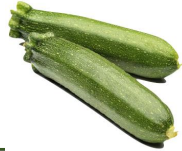


**J'ai... qui a?**

J'ai la salade

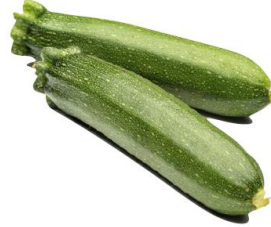


qui a les courgettes



**J'ai... qui a?**

J'ai les courgettes



qui a les radis



**J'ai... qui a?**

J'ai les radis



qui a les haricots



**J'ai... qui a?**

J'ai les haricots



qui a les pommes de terre



**J'ai... qui a?**

J'ai les pommes de terre



qui a les tomates



**J'ai... qui a?**

J'ai les tomates



qui a les poireaux



**J'ai... qui a?**

J'ai les poireaux



qui a le brocoli





**J'ai... qui a?**

J'ai le brocoli



qui a les épinards



**J'ai... qui a?**

J'ai les épinards



qui a les fleurs



**J'ai... qui a?**

J'ai les fleurs



qui a l'arbre

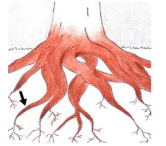


**J'ai... qui a?**

J'ai l'arbre

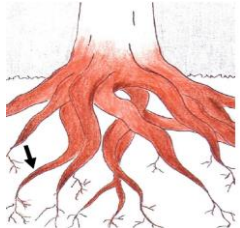


qui a les racines

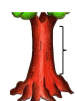
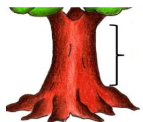


**J'ai... qui a?**

J'ai les racines

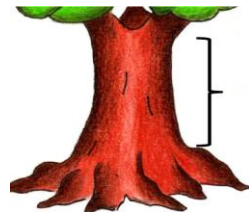


qui a le tronc



**J'ai... qui a?**

J'ai le tronc



qui a les branches



**J'ai... qui a?**

J'ai les branches



qui a le jardin



**J'ai... qui a?**

J'ai le jardin



qui a l'araignée

