

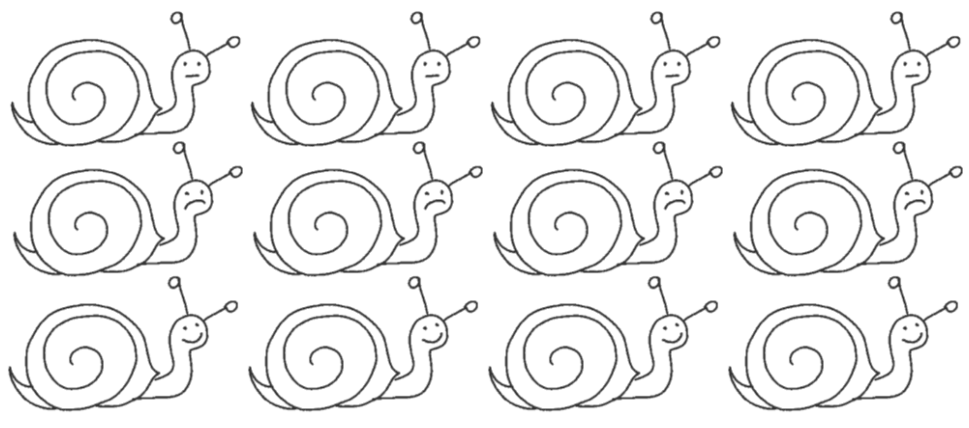
★ LES CRAYONS

Y a-t-il assez de crayons pour que chaque élève de ta classe puisse en avoir un ?



★ LES CHAMPIGNONS

Y a-t-il autant de champignons que d'escargots ?



3.

★ LES ABEILLES

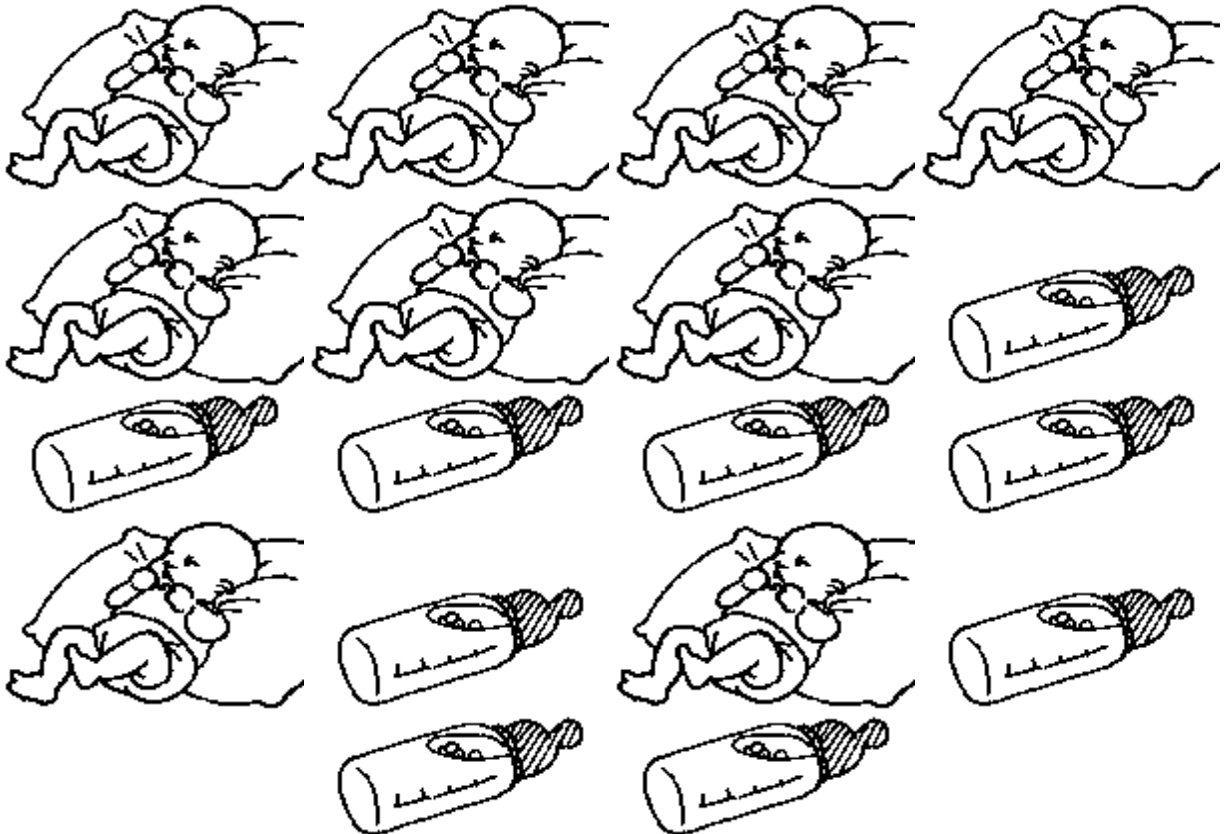
Y a-t-il autant d'abeilles que de fleurs ?



4.

★ LES BIBERONS

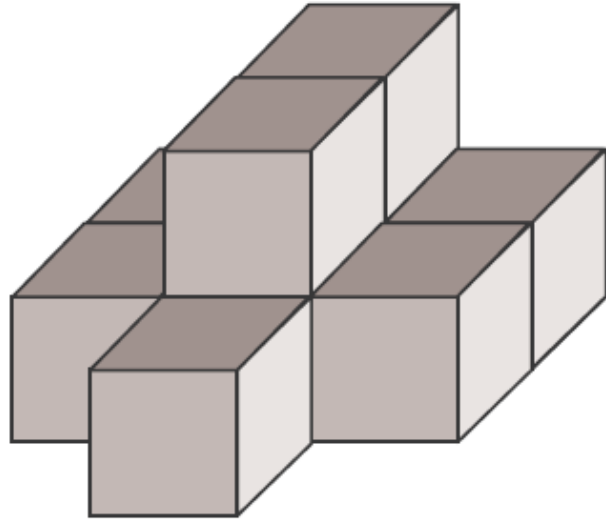
Y a-t-il autant de biberons que de bébés ?



5.

★ LES CUBES

Combien faut-il empiler de cubes pour réaliser cette construction ?



Source IUFM Auvergne

6.

★ LES APPÂTS

Le poisson va mordre à l'hameçon :

Il adore les bestioles qui n'ont pas de patte.

Il ne peut pas manger plus de 2 bestioles en même temps.

Il ne mange pas les appâts qui ont des ailes.

A



B



C



D



Quelle est la lettre de l'hameçon que le poisson va mordre ?

Source IUFM Auvergne

## ★ LOGICROACK LA GRENOUILLE

La grenouille Logicroack se cache parmi ses copines.



A



B



C



D



E



F

Logicroack n'est pas la première.

Logicroack n'est pas petite.

Logicroack n'est pas la dernière.

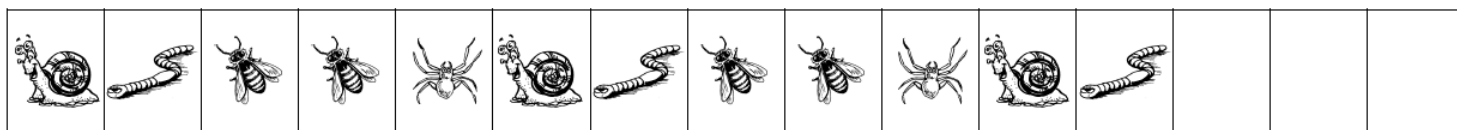
Logicroack n'est pas grosse.

**Quelle lettre correspond à la grenouille Logicroack ?**

*Source IUFM Auvergne*

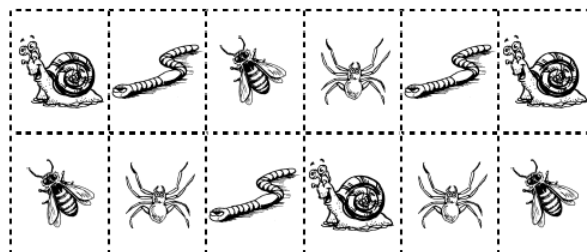
## ★ LE REPAS DE MA GRENOUILLE

Ma grenouille mange toujours les bêtes dans le même ordre.



**Cherche les bêtes qu'il lui reste à manger.**

**Découpe-les et colle-les sur la feuille réponse.**

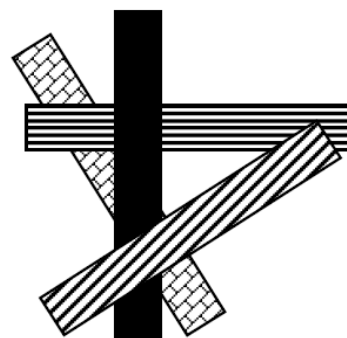


*Source IUFM Auvergne*

## ★ LES BÂTONS

Des bâtons sont tombés par terre.  
Ils sont tombés les uns après les autres.

Lequel est tombé en 3<sup>ème</sup> ?



A



B



C



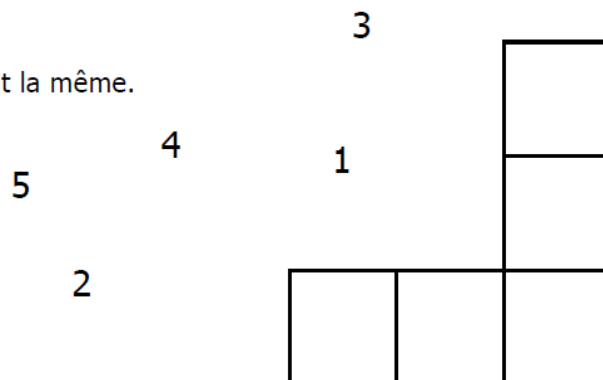
D

*Source IUFM Auvergne*

## ★ LE L MAGIQUE

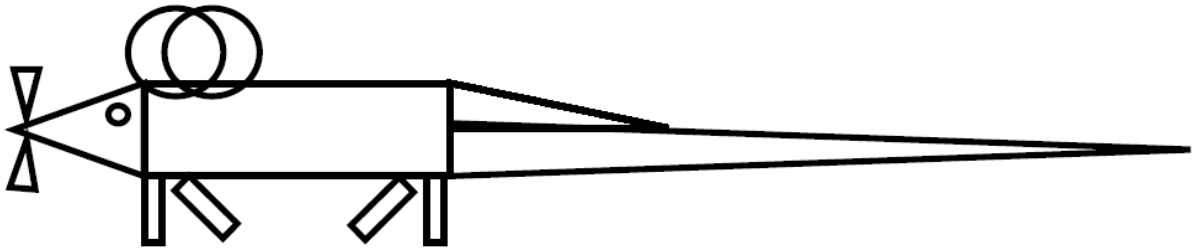
Il faut mettre les chiffres de 1 à 5 dans les cases  
Il faut que la somme des nombres de la ligne et de la colonne soit la même.

Trouve une solution.



*Source IUFM Auvergne*

★ LE DESSIN DE GRIBOUILLE LA SOURIS



Combien de figures géométriques (cercle, triangle, rectangle) composent le dessin de la souris ?

*Source IUFM Auvergne*

★ LA GRENOUILLE

Une grenouille avance en faisant des sauts de 3 cases comme sur le dessin.



Où va-t-elle arriver en premier sur la croix (X), le rond (●), le carré (■), l'étoile (★) ou le triangle (▲) ?

*Source IUFM Auvergne*