

# CONTRÔLE DES CONNAISSANCES

Nom \_\_\_\_\_ Prénom \_\_\_\_\_

## 30 Jeu de questions.

(a) Je classe les nuances dans un ordre  $\sphericalangle$  :

*f*      *p*      *mf*      *mp*      = \_\_\_\_\_

(b) Je classe les nuances dans un ordre  $\sphericalangle$  :

*pp*      *mp*      *p*      *ppp*      = \_\_\_\_\_

(c) Quels sont le nom et la durée de ces figures de silence ?

 = \_\_\_\_\_ = \_\_\_\_\_ temps ?

 = \_\_\_\_\_ = \_\_\_\_\_ temps ?

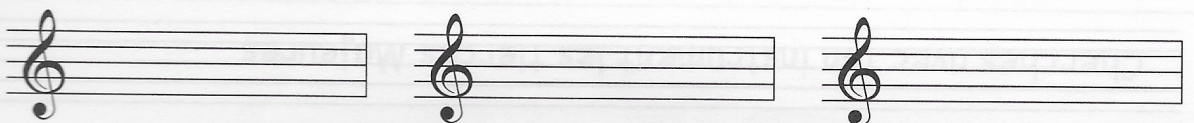
 = \_\_\_\_\_ = \_\_\_\_\_ temps ?

(d) J'écris en italien et en français la signification des abréviations :

*mp* = \_\_\_\_\_

*pp* = \_\_\_\_\_

(e) J'indique les trois chiffrages possibles pour la mesure à quatre temps :




31 Espace-temps : mesure à quatre temps.

Je mets les pulsations et les barres de mesure.

Combien y a-t-il de :  
 soupirs ? \_\_\_\_\_  
 demi-pauses ? \_\_\_\_\_  
 pauses ? \_\_\_\_\_

32 a) La liaison de prolongation.

Cette liaison  unit deux notes (ou plus) de même son.

Mon son dure \_\_\_\_\_ ? temps.

Mon son dure \_\_\_\_\_ ? temps.

Mon son dure \_\_\_\_\_ ? temps.

Mes sons Fa-La durent \_\_\_\_\_ ? temps.

Mes sons Mi-Sol durent \_\_\_\_\_ ? temps.