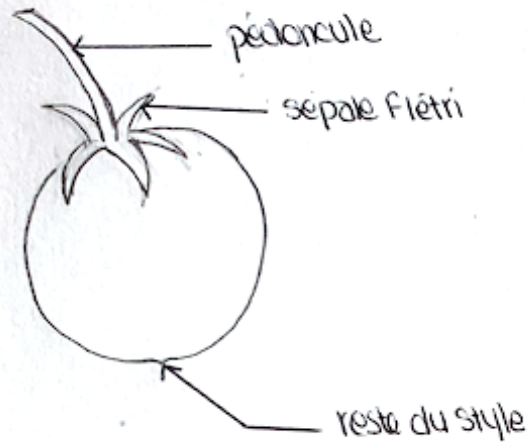
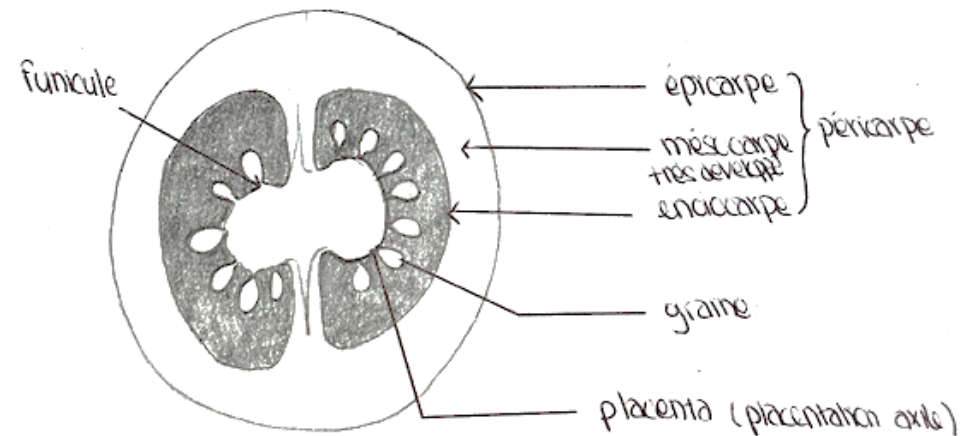


Étude d'une Tomate



SCHEMA D'UNE TOMATE EN VUE EXTERNE (x1)



DESSIN D'UNE COUPE TRANSVERSALE DE TOMATE CERISE (x2)

dessins de Laëtitia

Diagnose

échantillon inerte présentant des pièces chlorophylliennes	Organe végétal
Présence de restes floraux : pédoncule, sépales flétris, style et stigmate	Organe dérivant d'une fleur
Pédoncule et sépales du même côté	Gynécée supère
Ovaire hypertrophié	Fruit
Péricarpe riche en eau	Fruit charnu
Péricarpe entièrement charnu, y compris l'endocarpe au contact des graines	Baie
Deux loges séparées par une paroi	2 carpelles (éventuellement avec une fausse cloison)
Graines liées vers le cœur du fruit	Placentation axile