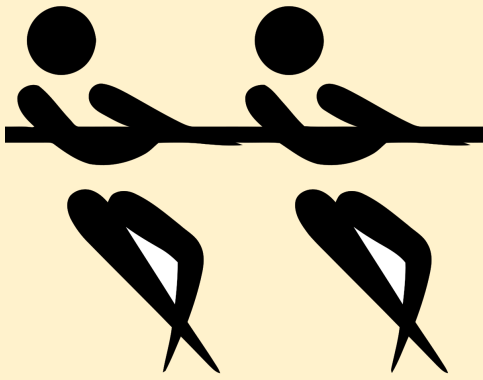


Le monde des cités grecques



Ωω

Histoire quiz 4

P'tit blog de Segpa



Dans quelle région les premiers États apparaissent-ils ?

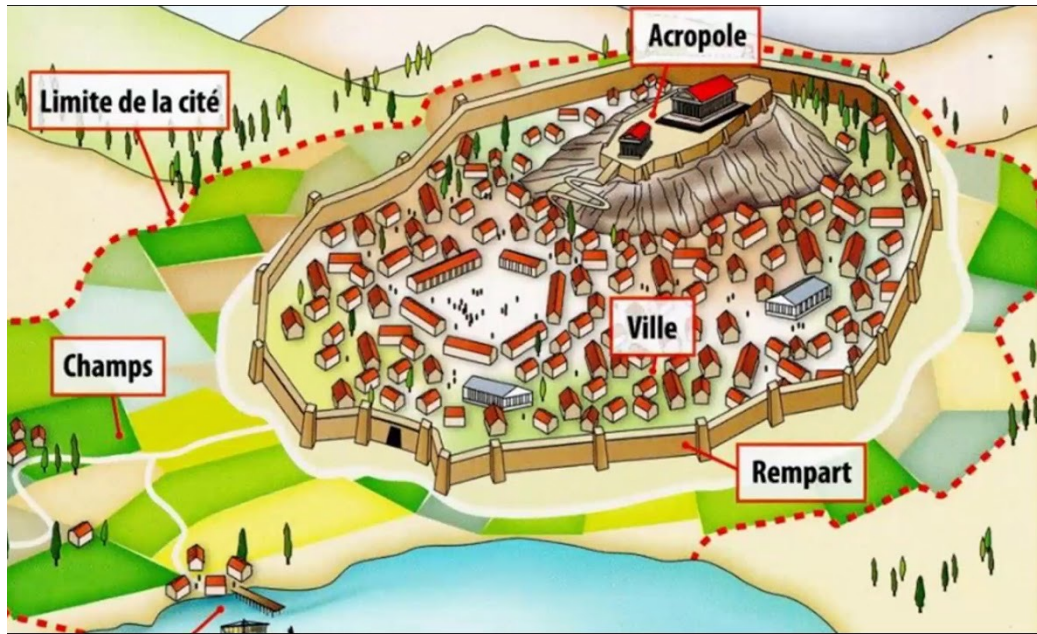


Dans la région du

C.....

f.....

Qu'est-ce qu'une cité-État en Mésopotamie ?



Une

entourée de

sa

et dirigée par un

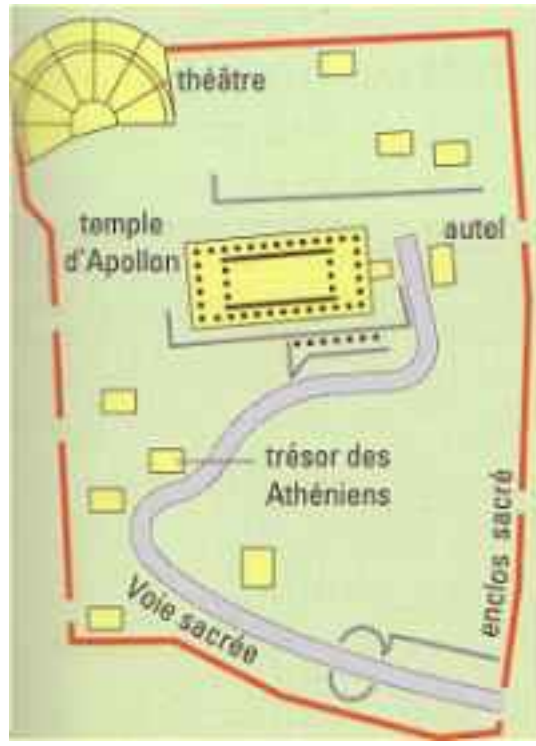
.....

Quelle écriture les Grecs empruntent-ils aux Phéniciens et utilisent-ils ?

Αα <small>alpha (άλφα)</small>	Ββ <small>beta (βήτα)</small>	Γγ <small>gamma (γάμμα)</small>	Δδ <small>delta (δέλτα)</small>
Εε <small>epsilon (έψιλόν)</small>	Ζζ <small>zeta (ζήτα)</small>	Ηη <small>éta (ήτα)</small>	Θθ <small>théta (θήτα)</small>
Ιι <small>iota (ιώτα)</small>	Κκ <small>kappa (κάππα)</small>	Λλ <small>lambda (λάμβδα)</small>	Μμ <small>mu (μυ)</small>
Νν <small>nu (νυ)</small>	Ξξ <small>kxi (ξί)</small>	Οο <small>omicron (όμικρον)</small>	Ππ <small>pi (πι)</small>
Ρρ <small>rho (ρω)</small>	Σσ <small>sigma (σίγμα)</small>	Ττ <small>tau (ταυ)</small>	Υυ <small>upsilon (ύψιλόν)</small>
Φφ <small>phi (φι)</small>	Χχ <small>khi (χί)</small>	Ψψ <small>psi (ψι)</small>	Ωω <small>oméga (ομέγα)</small>

Λ'

Qu'est-ce qu'un sanctuaire ?



Un consacré
à un ou une
déesse, regroupant plusieurs

.....

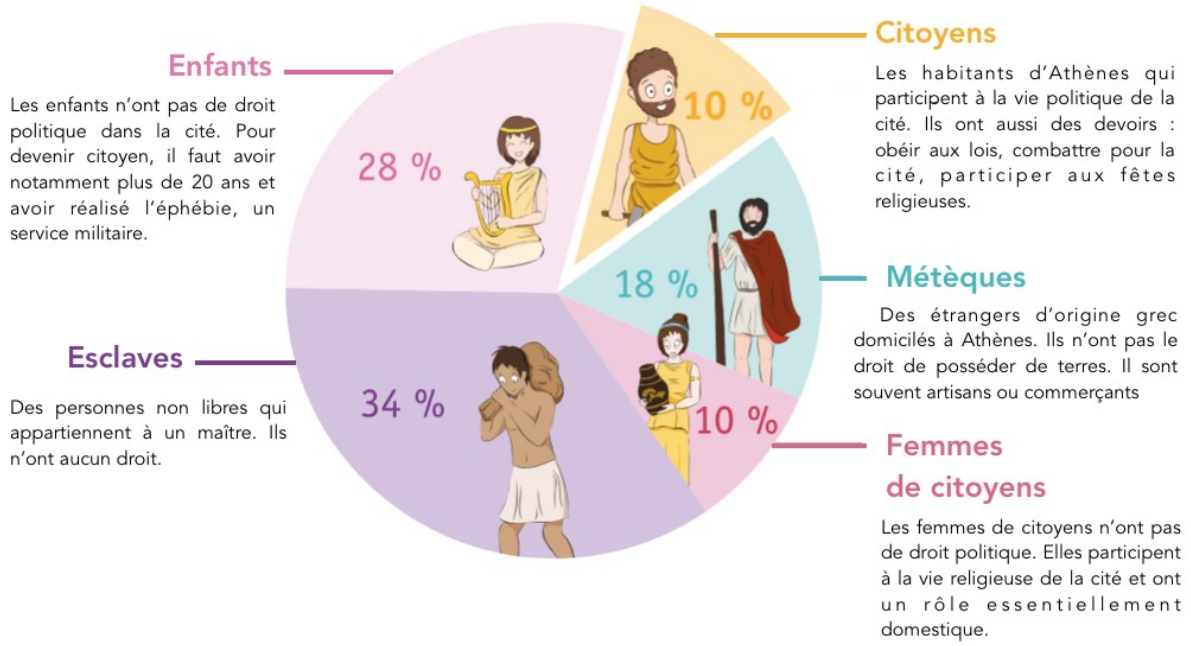
Que veut dire « trêve sacrée » ?



Une dans les
g..... permettant
à tous les G.....
de se rendre aux

.....

Qu'est-ce qu'un citoyen ?



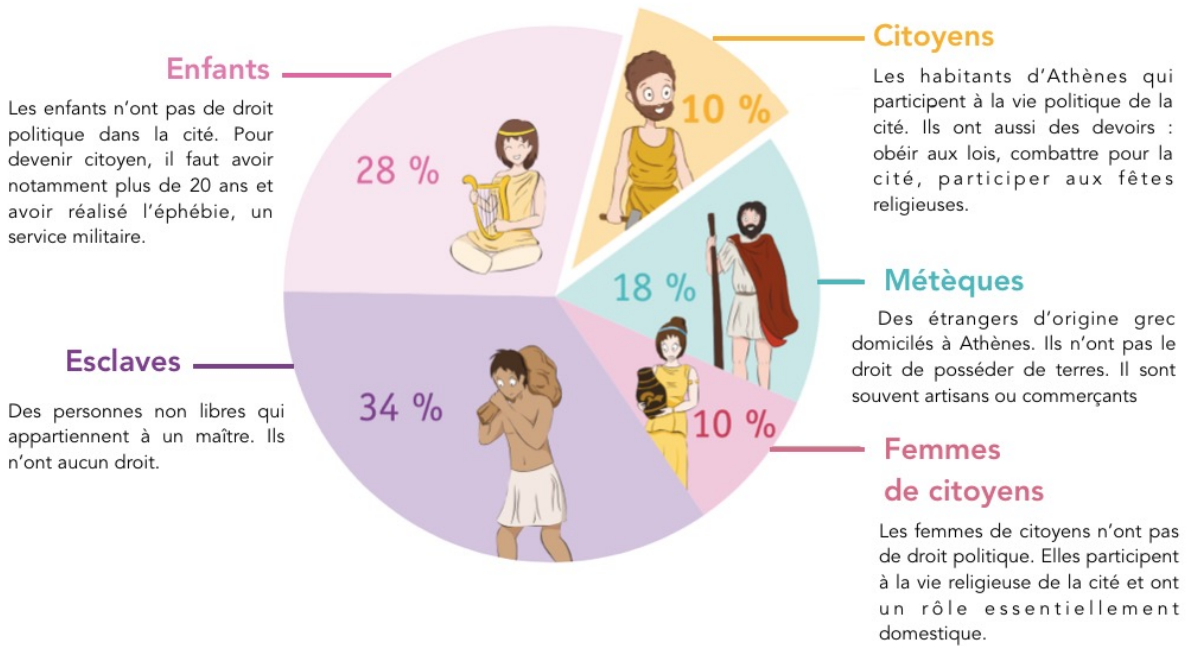
Un homme l.....

qui p..... à la

vie p..... de

la cité.

Qu'est-ce qu'un métèque ?



Un homme l.....

é..... (venant

d'une autre cité) vivant à

A.....

Qu'est-ce que La tyrannie?



Un g.....

dans lequel le

p..... appartient à

un t....., qui prend

le pouvoir par la

f.....

Qu'est-ce qu'un héros ?



Un **p**..... **aux**
actions e.....,
parfois né de l'union d'un
..... **ou d'une**
déesse avec un être

.....

Qu'est-ce qu'un mythe ?



récit i.....

des aventures des

..... ou des

.....

Qu'est-ce que la démocratie ?



g..... dans
lequel le **p**.....
appartient à l'ensemble
des **c**....., qui

.....

Que veut dire « Panhellénique » ?



se dit de ce qui est

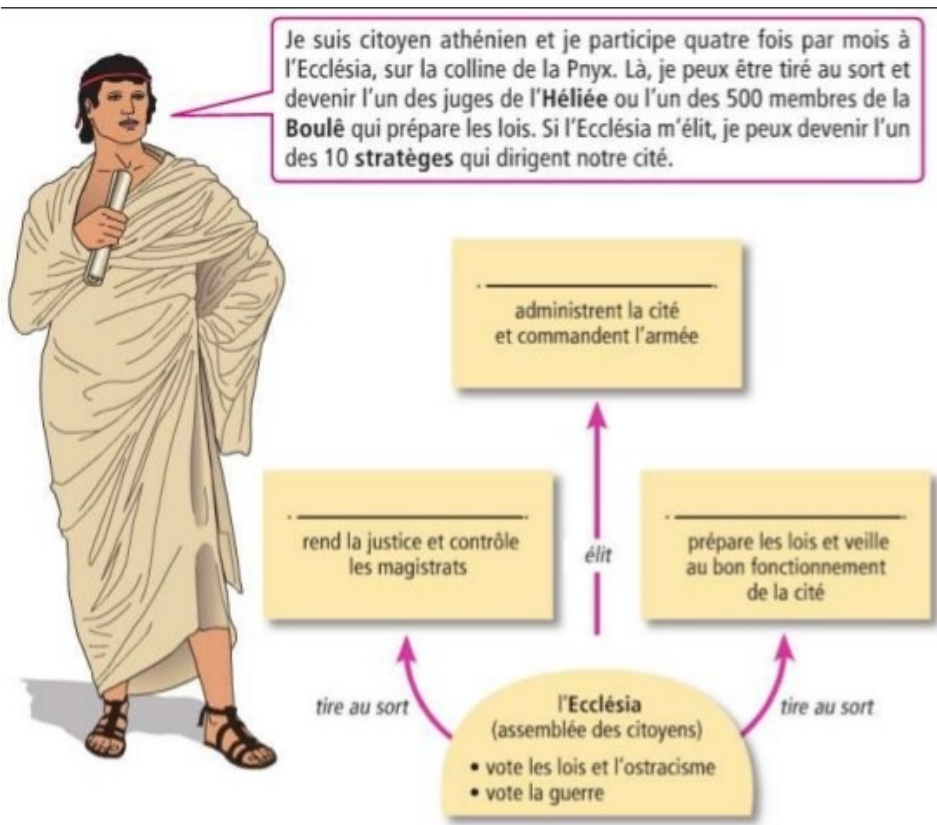
..... à tous les

G.....

Sanctuaire panhellénique

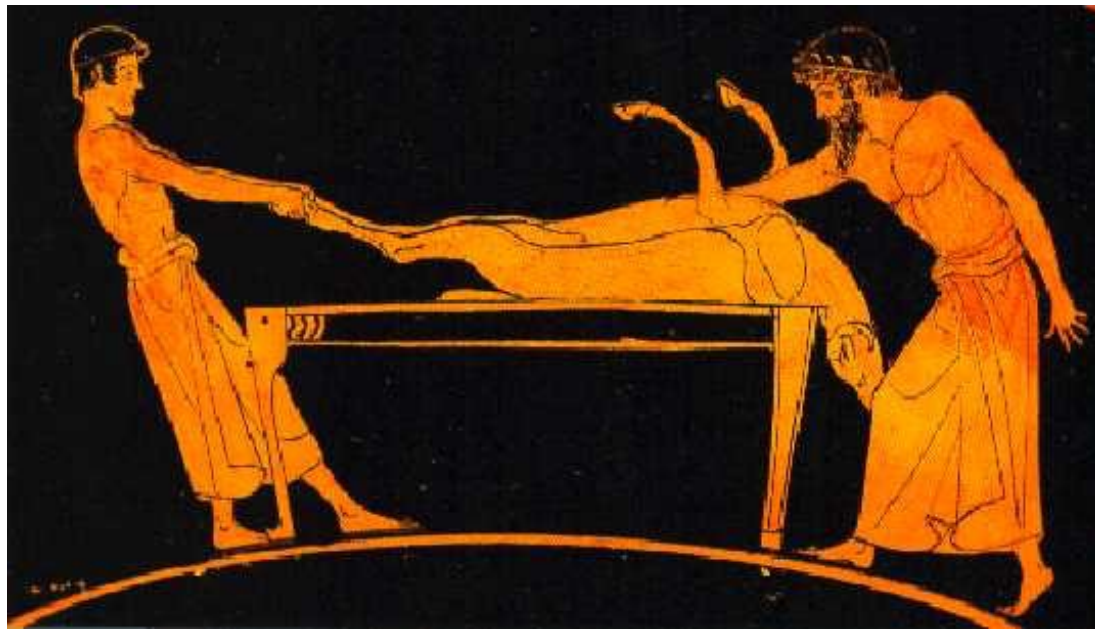
Jeux panhelléniques

Un magistrat, c'est ...



Un **c**..... **é**.....
ou tiré au sort qui
d..... la cité
pendant an.

Qu'est-ce qu'un sacrifice ?



Une **o**..... à un

.....

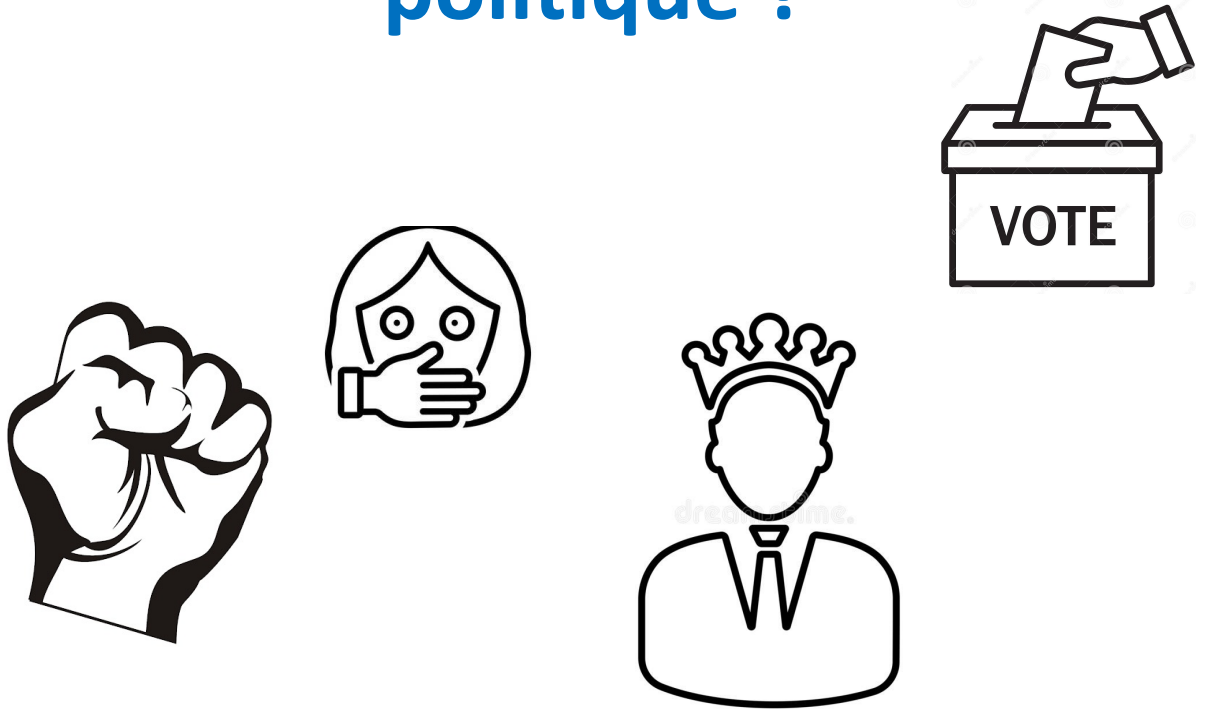
(souvent un animal tué et brulé, dont le dieu se nourrit par la fumée).

Autour de quelles mers le monde des cités grecques s'étend-il ?



autour de la mer **E**.....,
puis autour de
la mer **N**.....
et autour de
la mer **M**.....

Toutes les cités grecques
ont-elles le même régime
politique ?



Non, il existe
des m.....,
des t.....
ou encore la
d.....
comme à Athènes.

Comment les poèmes connus de tous les Grecs se nomment-ils ?

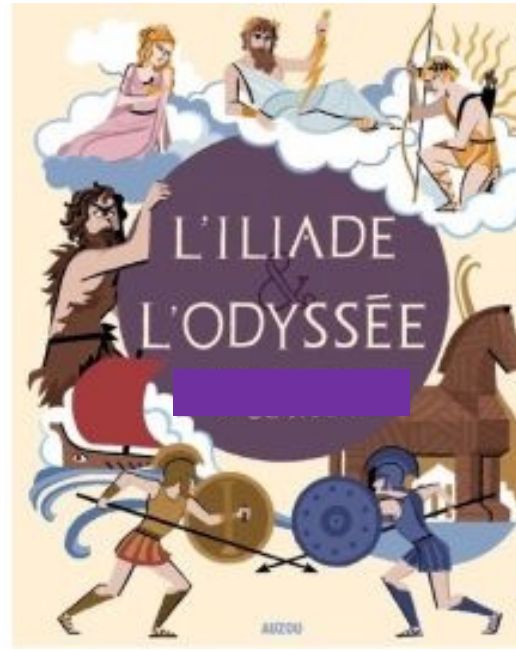


l'.....

et

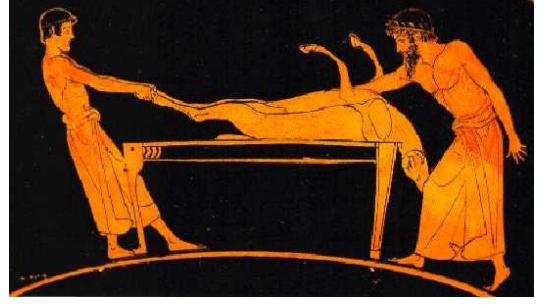
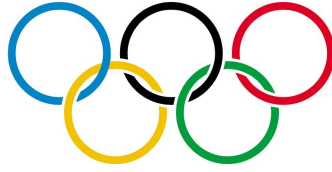
l'O.....

Qui est l'auteur des poèmes
connus de tous les Grecs se
nomment-ils ?



H.....

Citez deux pratiques
religieuses des Grecs pour
honorer leurs dieux.



les Grecs construisent des
t....., font des
S....., des
O..... et
..... aussi
des
(comme à Olympie).

Quand et où la démocratie apparaît-elle ?



Elle apparaît à

A.....,

aue siècle avant J.-C.

Qui l'Ecclésia réunit-elle ?

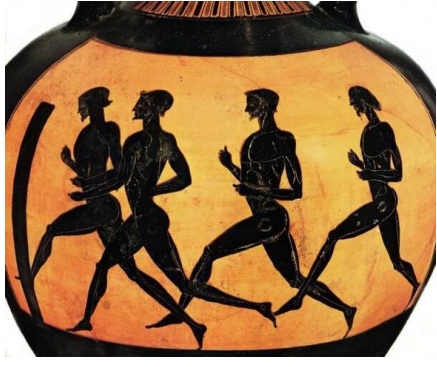


l'a.....

des c.....

d'A.....

Citez un concours panhellénique.



Les J.....

O.....