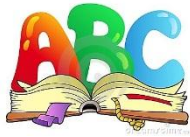
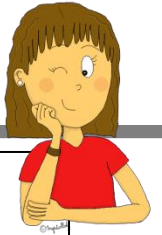


V1



Les familles de mots



Une **famille** de mots regroupe **tous les mots dérivés** d'un même mot d'origine :

Exemple : terrain, terrestre, atterrir sont dérivés de terre.

Le **sens** permet de reconnaître à quelle famille appartient un mot :

Exemple : terrible ne fait pas partie de la famille de terre mais de terreur.

Le **préfixe** est un élément qui se place **devant le radical** pour former un mot dérivé.

Exemples :

tonnerre --> paratonnerre

possible --> impossible

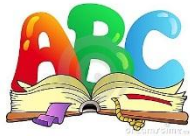
heureux --> malheureux

Un **suffixe** est un élément que l'on **ajoute après le radical** d'un mot pour former un mot dérivé.

Exemples : dessin --> dessiner

présenter --> présentatrice

dent --> dentiste



Le classement alphabétique

Pour classer des mots dans l'ordre alphabétique, il faut que tu regardes la **première lettre** !

Si les mots commencent par la **même lettre**, alors il faut que tu regardes la **deuxième lettre** !

Si les mots commencent par les **deux mêmes lettres**, alors il faut que tu regardes la **troisième lettre** ! etc ...

Ex : Classe ces mots par ordre alphabétique : **ragout** - **râtea**u - **ram**asser - **râl**er
- **rat**er - **ram**ifier

1- ragout

2- ramasser

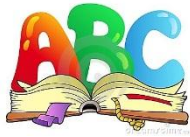
3- ramifier

4- râler

5- râteau

6- rater





Antonymes / Synonymes

Des **antonymes** ou **mots contraires** sont des mots de **sens opposé** :

Exemples :

court --> long

haut --> bas

commencer --> finir

monter --> démonter



Les **synonymes** sont des mots ou des expressions qui ont le **même sens** ou une signification très voisine.

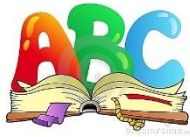
L'emploi des synonymes permet d'éviter les répétitions.

Exemples :

une maison --> une demeure

pépé --> un grand-père

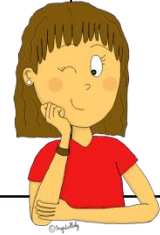
bâtir --> construire



Dans une page de dictionnaire, comme dans tout le dictionnaire, les mots sont classés par **ordre alphabétique**.

Pour chaque mot défini, le dictionnaire apporte en outre de nombreuses **informations** :

- le mot et son **orthographe**
- sa **classe grammaticale**
- une ou plusieurs **définitions** assorties d'exemples
- la **famille**, des **synonymes** et des **contraires** du mot
- les divers emplois du mot
- son **origine**
- sa **prononciation**



Un article de dictionnaire

Orthographe du mot

Classe grammaticale

drôle adj. **1.** Qui fait rire. → amusant ; fam. marrant, rigolo. *Ce film est très drôle. → comique. Il raconte souvent des histoires drôles.* ☐ contr. triste. **2.** Anormal, étonnant. *J'ai entendu un drôle de bruit. → bizarre, étrange.* **3.** Familier. *Elle a fait de drôles de progrès, beaucoup de progrès.*

Robert junior illustré : CE-CM, 8-11 ans

Sens du mot

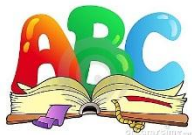
(1. - 2. - 3.)

Phrases exemple

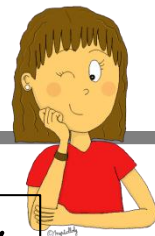
(en italique)

<http://perso.orange.fr/bla-bla-cycle/>

V5



Les homonymes



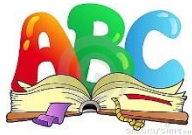
Des **homonymes** sont des mots qui **se prononcent de la même façon** mais dont le **sens est différent**.

Parfois, ils ont la même orthographe mais pas toujours.

Exemples :

- une tente de camping - mon oncle et ma tante
- une livre de fruits - un livre de maths

V6



Les différents sens d'un mot

Un **même mot** peut avoir **plusieurs sens différents** selon la phrase dans lequel il est employé.

- Exemples :
- Le de ma chemise est blanc.
 - Le cycliste escalade le de la montagne.

