

Le Roque

Quelle case occupe le Roi blanc ? Est-ce sa case d'origine ? _____

Y a-t-il des Pions devant le Roi blanc, qui le protègent et obstruent des colonnes ouvertes ? _____

Les Noirs sont-ils prêts à infliger un échec au Roi blanc le long de la colonne e ? _____

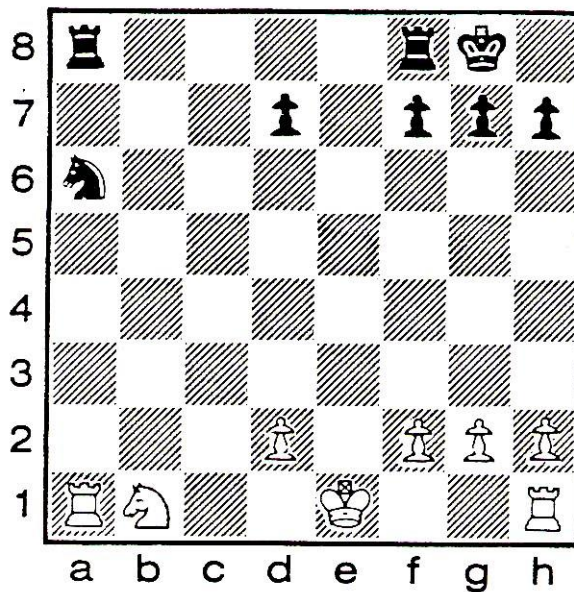
Où sont les Tours blanches ? _____

Sur quelle case stationne le Roi noir ? Est-ce sur cette case qu'il entama la partie ? _____

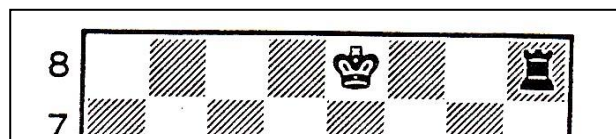
Y a-t-il un rideau de Pions devant le Roi noir, bloquant des colonnes par ailleurs dégagées et assurant une couverture défensive au Roi ? _____

Voyez-vous une Tour blanche, ou une quelconque autre pièce blanche, susceptible de mettre en échec le Roi noir au prochain coup ? _____

Où sont les Tours noires ? _____

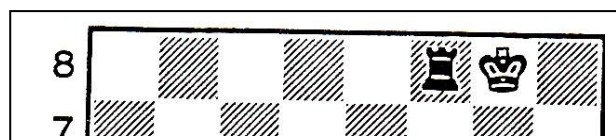


Les noirs ont effectué le petit roque...
Situation de départ...



Le roi est en e8 et la tour en h8

Après le roque...



Le roi est en g8 et la tour en f8.

Le roque est le seul coup d'échec où l'on joue deux pièces à la fois.

Les quatre règles du roque:

Pour pouvoir roquer...

- Le roi ne doit pas être en échec.
- Le roi ne peut traverser un échec.
- Le roi et la tour ne doivent pas avoir précédemment bougé.
- Il ne faut pas qu'il y ait de pièces entre le roi et la tour.