



<http://lamalleotresordesyvie2 eklablog.com>



Brei recht verder in ribbelst. tot -a) 7 cm. -b) 8 cm. totale lengte.

Voet:

Bij het begin v.d. naald aan de goede kant v.h. werk -a) 17 st. -b) 19 st. opz. brei deze st. in ribbelst., brei de volgende -a) 7 st. -b) 9 st. in ribbelst.

Met een andere draad (uit de binnenkant v.d. bol trekken), op de naald waar geen st. staan, -a) 17 st. -b) 19 st. opz. De draad afknippen. Brei deze -a) 17 st. -b) 19 st. in ribbelst. Er zijn in totaal -a) 41 st. -b) 47 st. Brei -a) 11 naalden -b) 13 naalden ribbelst.

Wreef:

Brei -a) 23 st. -b) 27 st. in ribbelst., -a) -b) 2 st. samen r. breien, * keer het werk, brei -a) 6 st. r. -b) 8 st. r., -a) -b) 2 st. r. samenbreien, *, herhaal van * tot * in totaal -a) 7 maal -b) 9 maal; keer het werk, brei de midd. -a) 7 st. r. -b) 9 st. r., brei de -a) 13 st. -b) 14 st. v.d. linker zijkant r.

Brei de volgende naald (= aan de verkeerde kant v.h. werk) r. over de -a) 33 st. -b) 37 st.

Vervolgens, (= aan de goede kant v.h. werk) brei: * 2 st. samen r. breien, 1 draadomslag *, herhaal van * tot * en eindig de naald met 1 st. r. Brei -a) 13 naalden -b) 17 naalden meer in ribbelst. en hierna de st. afk.

Brei het andere schoentje idem.

IN ELKAAR ZETTEN EN AFWERKEN

Sluit de naden v.d. achterkant en zool.

Knip het lint doormidden en haal het lint door de gaatjes, hierbij de uiteinden v.h. lint uit laten komen in het midden v.d. wreef. Vaststrikken.

MODÈLE 5
FIL KATIA

DIANA

page 4/5

F RANÇAIS

TAILLES: -a) 3 mois -b) 6 mois -c) 12 mois -d) 18 mois -e) 24 mois

FOURNITURES

Qualité DIANA col. gris n° 12: -a) et -b) 3 pelotes, -c) et -d) 4 pelotes, -e) 5 pelotes.

Col. bleu ciel n° 16: -a), -b), -c) 1 pelote -d) et -e) 2 pelotes.

1 fermeture éclair bleu ciel de -a) 22 cm -b) 25 cm -c) 28 cm -d) 31 cm -e) 34 cm.

Alg.	Points employés
N° 4,5	- Jersey end. - Jacquard (voir graphique A, B, C, D) - Diminutions (voir explication)

Diminutions: sur l'endroit de l'ouvrage.
Au début du rg: tric. 2 m. end., 2 m. ensemble à l'end.

4 m. avant la fin du rg: tric. 1 surjet simple (1 m. glissée, 1 m. end., passer la m. glissée sur la m. tricotée), 2 m. end.

ECHANTILLON (10 cm x 10 cm)

20 m. et 23 rgs en jacquard, avec les alg. n° 4,5.

DOS

En gris, monter -a) 54 m. -b) 58 m. -c) 62 m. -d) 66 m. -e) 70 m.

Tric. 2 rgs en jersey end., 8 rgs en jacquard selon le graphique A, en commençant et en terminant par la m. indiquée sur le graphique par la lettre -a) A -b) B -c) C -d) D et -e) E. Continuer à tric. en jersey end. en gris.

Emmanchures:

À -a) 11 cm -b) 13 cm -c) 15 cm -d) 17 cm -e) 19 cm de hauteur totale, rabattre 1x2 m de chaque côté, et diminuer de chaque côté tous les 2 rgs:

-a) 16x1 m. Il reste 18 m.

-b) 17x1 m. Il reste 20 m.

-c) 18x1 m. Il reste 22 m.

-d) 19x1 m. Il reste 24 m.

-e) 20x1 m. Il reste 26 m.

À -a) 25 cm -b) 28 cm -c) 31 cm -d) 34 cm

-e) 37 cm de hauteur totale, rabattre les -a) 18 m. -b) 20 m. -c) 22 m. -d) 24 m. -e) 26 m. restantes de l'encolure.

DEVANT DROIT

En gris, monter -a) 27 m. -b) 29 m. -c) 31 m. -d) 33 m. -e) 35 m.

Tric. 2 rgs en jersey end. et continuer à tric. en jacquard selon le graphique B, en commençant et en terminant par la m. indiquée sur le graphique par la lettre -a) A -b) B -c) C -d) D et -e) E.

Emmanchure:

À -a) 11 cm -b) 13 cm -c) 15 cm -d) 17 cm -e) 19 cm de hauteur totale, rabattre 1x2 m, du côté gauche, et diminuer du côté gauche, tous les 2 rgs:

-a) 16x1 m.

-b) 17x1 m.

-c) 18x1 m.

-d) 19x1 m.

-e) 20x1 m.

Encolure:

À -a) 22 cm -b) 25 cm -c) 28 cm -d) 31 cm -e) 34 cm de hauteur totale, rabattre du côté droit tous les 2 rgs:

-a) 1x5 m., 2x2 m.

-b) 1x6 m., 2x2 m.

-c) 1x7 m., 2x2 m.

-d) 1x8 m., 2x2 m.

-e) 1x9 m., 2x2 m.

DEVANT GAUCHE

Tric. comme le devant droit mais en vis-à-vis, en suivant le graphique C pour le jacquard.

MANCHE DROITE

En gris, monter -a) 36 m. -b) 38 m. -c) 40 m. -d) 42 m. -e) 44 m.

Tric. 2 rgs en jersey end. et continuer à tric. en jacquard selon le graphique D, en commençant et en terminant par la m. indiquée sur le graphique par la lettre -a) A -b) B -c) C -d) D et -e) E.

Augmenter de chaque côté:

-a) alternativement tous les 5 et 6 rgs: 2x1 m. On obtient 40 m.

-b) tous les 6 rgs: 3x1 m. On obtient 44 m.

-c) alternativement tous les 4 et 5 rgs: 4x1 m. On obtient 48 m.

-d) alternativement tous les 4 et 6 rgs: 5x1 m.
On obtient 52 m.

-e) tous les 4 rgs: 6x1 m. On obtient 56 m.

Emmanchure:

À -a) 10 cm -b) 11 cm -c) 12 cm -d) 13 cm
-e) 14 cm de hauteur totale, **rabattre** 1x2 m de
chaque côté, et **diminuer** de chaque côté tous
les 2 rgs:

-a) 16x1 m. Il reste 4 m.

-b) 17x1 m. Il reste 6 m.

-c) 18x1 m. Il reste 8 m.

-d) 19x1 m. Il reste 10 m.

-e) 20x1 m. Il reste 12 m.

À -a) 24 cm -b) 26 cm -c) 28 cm -d) 30 cm

-e) 32 cm de hauteur totale, **rabattre** au début
d'un rg sur l'endroit de l'ouvrage:

-a) 2x2 m.

-b) 1x4 m., 1x2 m.

-c) 1x5 m., 1x3 m.

-d) 1x6 m., 1x4 m.

-e) 1x7 m., 1x5 m.

MANCHE GAUCHE

Tric. comme la manche droite, en **rabattant** les
dernières m. au début de chaque rg sur l'en-
vers de l'ouvrage.

CAPUCHE

En bleu ciel, monter -a) 77 m. -b) 81 m. -c) 83
m. -d) 89 m. -e) 93 m.

Tric. 2 rgs en jersey end.

Au rg suivant sur l'endroit de l'ouvrage, tric. 7-1
m. end. en bleu ciel, 1 m. end. en gris*, répéter
de * à *, puis terminer le rg par 1 m. end. en
bleu ciel.

Continuer à tric. en bleu ciel et en jersey end.

À -a) 9 cm -b) 10 cm -c) 11 cm -d) 12 cm

-e) 13 cm de hauteur totale, **rabattre** de
chaque côté tous les 2 rgs: 3x1 m.; tous les 4
rgs: 1x1 m.

Il reste -a) 69 m. -b) 73 m. -c) 75 m. -d) 81 m.
-e) 85 m.

À -a) 14 cm -b) 15 cm -c) 16 cm -d) 17 cm

-e) 18 cm de hauteur totale, **rabattre** la m.
centrale et continuer à tric. chaque côté sépa-
rément, soit -a) 34 m. -b) 36 m. -c) 37 m.
-d) 40 m. -e) 42 m. de chaque côté.

Rabattre tous les 2 rgs du côté intérieur: 4x1
m., 1x2 m., 1x4 m.

À -a) 20 cm -b) 21 cm -c) 22 cm -d) 23 cm

-e) 24 cm de hauteur totale, **rabattre** les -a) 24
m. -b) 26 m. -c) 27 m. -d) 30 m. -e) 32 m.
restantes.

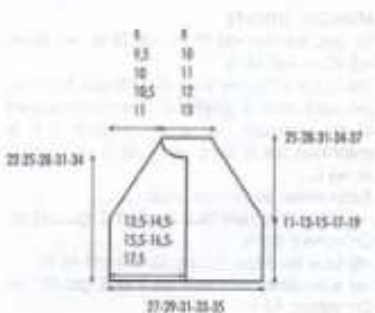
Terminer l'autre côté de même mais en **vis-à-vis**.

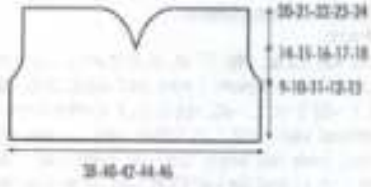
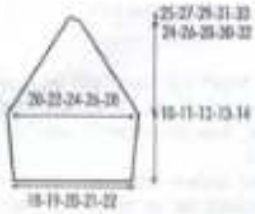
MONTAGE

Coudre les emmanchures.

Fermer la couture arrière de la capuche, puis
coudre la capuche sur l'encolure, en faisant
coïncider la couture de la capuche et le milieu
de l'encolure du dos.

Assembler les côtés, les manches et la ferme-
ture éclair.



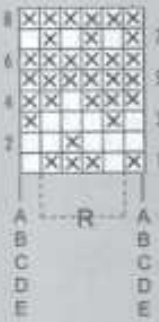


Graphique A

- R Répéter
- jacquard en bleu ciel
- X jacquard en gris

Grafiek A

- R Herhalen
- jacquardst. kl. hemelblauw
- X jacquardst. kl. grijs



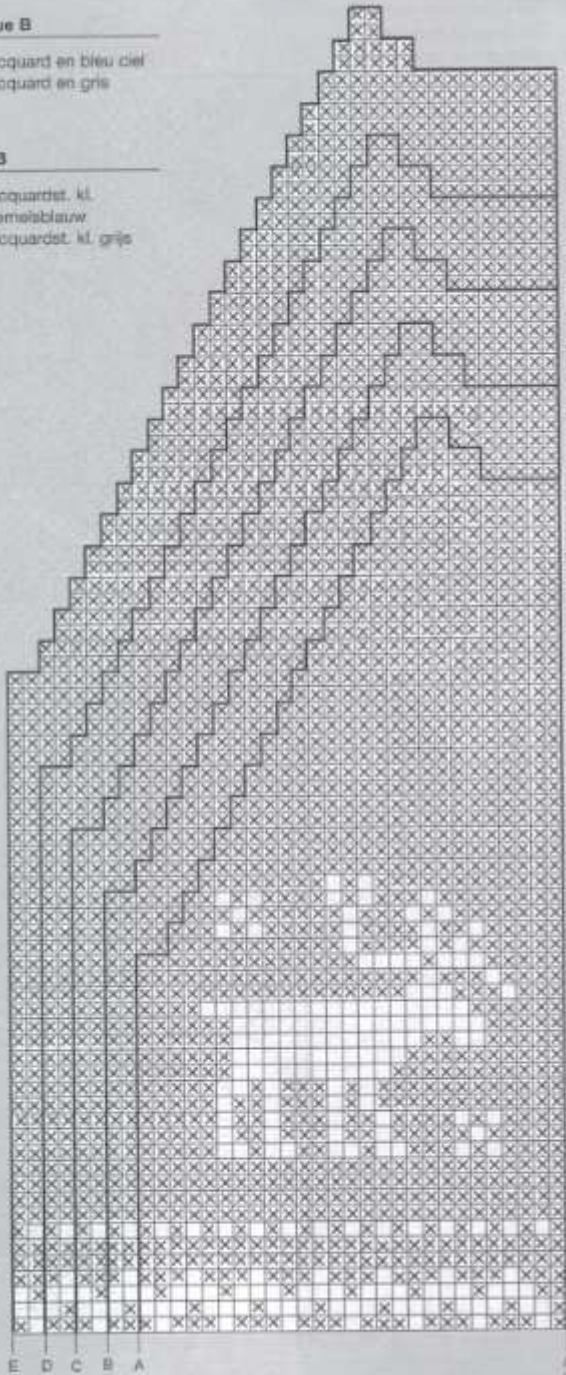
<http://lamalleotresordesyvie2.eclablog.com>

Graphique B

- jacquard en bleu ciel
- X jacquard en gris

Grafiek B

- jacquardst. kl. hemelsblauw
- X jacquardst. kl. grijs



E D C B A

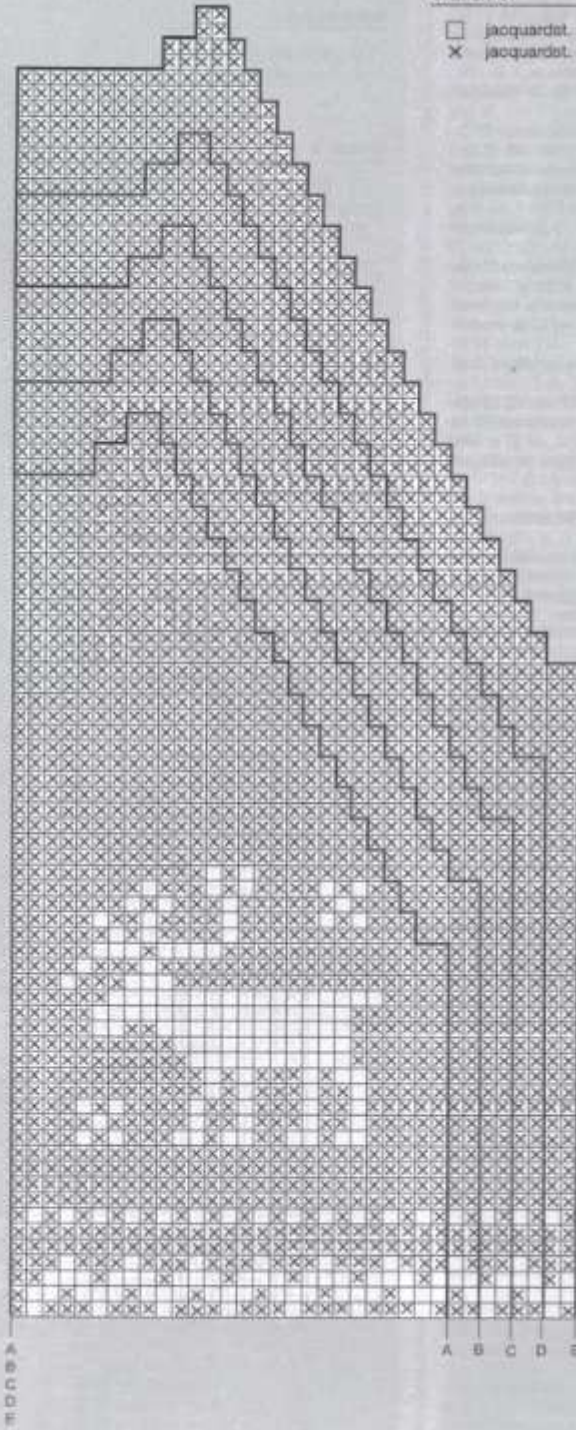
A
B
C
D
E

Graphique C

- jacquard en bleu ciel
- X jacquard en gris

Grafiek C

- jacquardt. kl. hemelblauw
- X jacquardt. kl. grijs

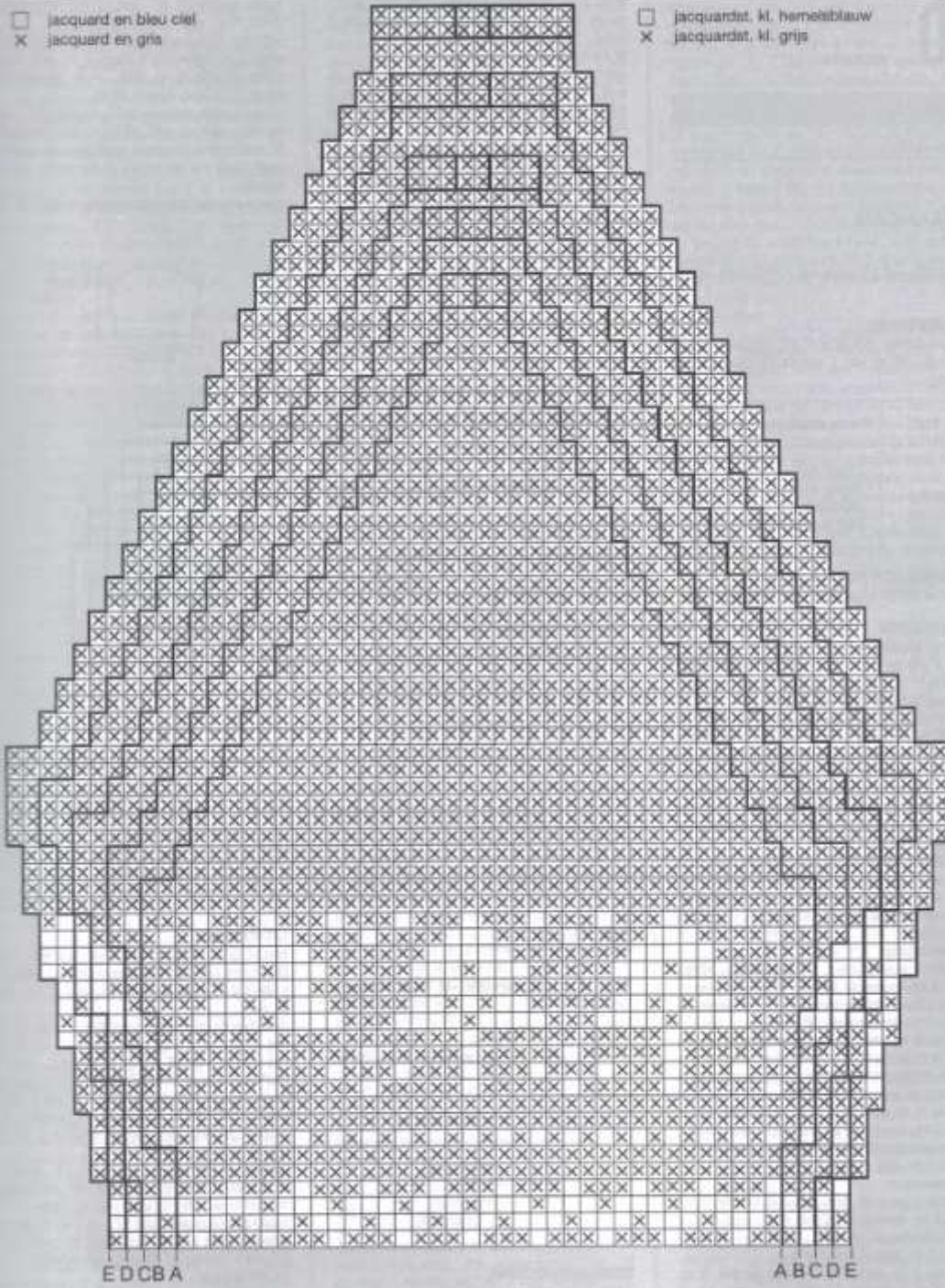


Graphique D

- jacquard en bleu ciel
- X jacquard en gris

Grafiek D

- jacquardst. kl. hemelblauw
- X jacquardst. kl. grijs



MODELE 6

FIL KATIA

DIANA

page 4/5

FRANÇAIS

TAILLES: -a) 3/6 mois -b) 12/18 mois -c) 24 mois

FOURNITURES

Qualité DIANA col. gris n° 12, col. bleu ciel n° 16: -a), -b) et -c) 1 pelote de chacun des colors.

Alg.	Points employés
N° 4,5	- Côtes 2x2 - Jersey end. - Jacquard (voir graphique A)

ÉCHANTILLON (10 cm x 10 cm)

20 m. et 23 rgs en jacquard, avec les alg. n° 4,5.

RÉALISATION

En gris, monter -a) 32 m. -b) 34 m. -c) 36 m. Tric. 4 cm en côtes 2x2, en commençant par -a), -c) 2 m. end. -b) 3 m. end., et en terminant par -a), -c) 2 m. env. -b) 3 m. env. Continuer à tric. en bleu ciel -a) 16 m. -b) 17 m. -c) 18 m. en jersey end. et -a) 16 m. -b) 17 m. -c) 18 m. en jacquard selon le graphique A, en commençant et en terminant par la m. indiquée sur le graphique par la lettre -a) A -b) B -c) C.

REMARQUE: après avoir tricoté les 16 rgs du graphique, continuer à tric. en ciel bleu et en jersey end.

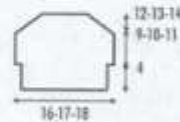
EN MÊME TEMPS, après 12 rgs en jacquard, faire la 1^{re} dim. au -a) 1^{er} rg -b) 3^{er} rg -c) 5^{er} rg, sur l'endroit de l'ouvrage, et les autres diminutions à chaque rg sur l'endroit de l'ouvrage comme suit:

1^{re} diminution:
 -a) tric. 1 m. end., tric. 1 surjet simple, 10 m. end., 2 m. ensemble à l'end., 2 m. end., tric. 1 surjet simple, 10 m. end., 2 m. ensemble à l'end., 1 m. end. il reste 28 m.
 -b) tric. 1 m. end., tric. 1 surjet simple, 11 m. end., 2 m. ensemble à l'end., 2 m. end., tric. 1 surjet simple, 11 m. end., 2 m. ensemble à l'end., 1 m. end. il reste 30 m.
 -c) tric. 1 m. end., tric. 1 surjet simple, 12 m. end., 2 m. ensemble à l'end., 2 m. end., tric. 1 surjet simple, 12 m. end., 2 m. ensemble à l'end., 1 m. end. il reste 32 m.

2^e diminution:
 -a) tric. 1 m. end., tric. 1 surjet simple, 8 m. end., 2 m. ensemble à l'end., 2 m. end., tric. 1 surjet simple, 8 m. end., 2 m. ensemble à l'end., 1 m. end. il reste 24 m.
 -b) tric. 1 m. end., tric. 1 surjet simple, 9 m. end., 2 m. ensemble à l'end., 2 m. end., tric. 1 surjet simple, 9 m. end., 2 m. ensemble à

l'end., 1 m. end. il reste 26 m.
 -c) tric. 1 m. end., tric. 1 surjet simple, 10 m. end., 2 m. ensemble à l'end., 2 m. end., tric. 1 surjet simple, 10 m. end., 2 m. ensemble à l'end., 1 m. end. il reste 28 m.
3^e diminution:
 -a) tric. 1 m. end., tric. 1 surjet simple, 6 m. end., 2 m. ensemble à l'end., 2 m. end., tric. 1 surjet simple, 6 m. end., 2 m. ensemble à l'end., 1 m. end. il reste 20 m.
 -b) tric. 1 m. end., tric. 1 surjet simple, 7 m. end., 2 m. ensemble à l'end., 2 m. end., tric. 1 surjet simple, 7 m. end., 2 m. ensemble à l'end., 1 m. end. il reste 22 m.
 -c) tric. 1 m. end., tric. 1 surjet simple, 8 m. end., 2 m. ensemble à l'end., 2 m. end., tric. 1 surjet simple, 8 m. end., 2 m. ensemble à l'end., 1 m. end. il reste 24 m.
4^e diminution:
 -a) tric. 1 m. end., tric. 1 surjet simple, 4 m. end., 2 m. ensemble à l'end., 2 m. end., tric. 1 surjet simple, 4 m. end., 2 m. ensemble à l'end., 1 m. end. il reste 16 m.

-b) tric. 1 m. end., tric. 1 surjet simple, 5 m. end., 2 m. ensemble à l'end., 2 m. end., tric. 1 surjet simple, 5 m. end., 2 m. ensemble à l'end., 1 m. end. il reste 18 m.
 -c) tric. 1 m. end., tric. 1 surjet simple, 6 m. end., 2 m. ensemble à l'end., 2 m. end., tric. 1 surjet simple, 6 m. end., 2 m. ensemble à l'end., 1 m. end. il reste 20 m.
 Au rg suivant (envers de l'ouvrage), tric. -a) 8 m. env. -b) 9 m. env. -c) 10 m. env. Couper le fil, assembler les deux morceaux en grafting (voir page pts de base), et fermer la couture latérale.
 Confectionner une autre moufle à l'identique.

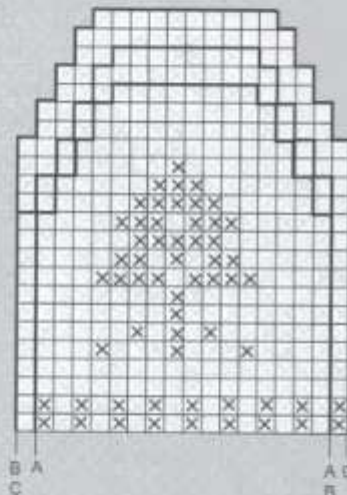


Graphique A

- jacquard en bleu ciel
- jacquard en gris

Grafiek A

- jacquardst. kl. hemelsblauw
- jacquardst. kl. grijs



NEDERLANDS

MATEN: -a) 3/6 maanden -b) 12/18 maanden -c) 24 maanden

BENODIGD MATERIAAL

DIANA: kl. grijs 12, kl. hemelsblauw 16: -a), -b) en -c) 1 bol van elke kleur.

Naalden	Gebruikte steken
Nr. 4 1/2	- Boordst. 2x2 - R. Tric.st. - Jacquardst. (zie grafiek A)

STEEKVERHOUDING

Jacquardst., rhd.n.v. 4 1/2
 10x10 cm. = 20 st. en 23 rhd.

UITVOERING

Met kl. grijs, -a) 32 st. -b) 34 st. -c) 36 st. opz. Brei 4 cm. boordst. 2x2. Begin met -a), -c) 2 st. r. -b) 3 st. r. en eindig met -a), -c) 2 st. av. -b) 3 st. av.

Brei hierna met kl. hemelsblauw -a) 16 st. -b) 17 st. -c) 18 st. in c. tric.st. en -a) 16 st. -b) 17 st. -c) 18 st. in jacquardst. volgens grafiek A. Begin en eindig bij de steek aangegeven op de grafiek met de letter -a) A -b) B -c) C. **LET WEL:** nádat de 16 naalden v.d. grafiek gebreid zijn, verderbreien in r. tric.st. met kl. hemelsblauw.

TEGELIJKERTIJD, nádat er 12 naalden jacquardst. gebreid zijn, de **1e mindering** maken in de -a) 1e naald -b) 3e naald -c) 5e naald aan de goede kant v.h. werk en de andere **minderingen** in elke naald aan de goede kant v.h. werk maken op de volgende manier:

1e mindering:

-a) brei 1 st. r., laat 1 st. zonder te breien overgliden op de rechternid., brei 1 st. r. en haal

haal hier de ongebr. st. overheen, brei 5 st. r., 2 st. r. samenbreien, 1 st. r. = 18 st.
 -c) brei 1 st. r., laat 1 st. zonder te breien overgliden op de rechternid., brei 1 st. r. en haal hier de ongebr. st. overheen, brei 6 st. r., 2 st. r. samenbreien, 2 st. r., laat 1 st. zonder te breien overgliden op de rechternid., brei 1 st. r. en haal hier de ongebr. st. overheen, brei 6 st. r., 2 st. r. samenbreien, 1 st. r. = 20 st.

Brei de volgende naald (= aan de verkeerde kant v.h. werk): -a) 8 st. -b) 9 st. -c) 10 st. av., de draad afknippen, neem de 2 delen samen d.m.v. het grafting-systeem (zie blz. basist.) en skait de zijaad.

Maak het andere wantje op dezelfde manier.

MODÈLE

FIL KATIA

DIANA

page 4/5

FRANÇAIS

TAILLES: -a) 3 mois -b) 6 mois -c) 12 mois
 -d) 18 mois -e) 24 mois

FOURNITURES

Qualité DIANA col. gris n° 12: -a), -b) et -c) 1 pelote -d) et -e) 2 pelotes.
 Col. bleu n° 16: -a), -b), -c), -d) et -e) 1 pelote.

Aig.	Points employés
N° 4,5	- Jersey end. - Jacquard (voir graphique A)

ECHANTILLON (10 cm x 10 cm)

20 m. et 23 rgs en jacquard, avec les aig. n° 4,5.

RÉALISATION

En gris, monter -a) 77 m. -b) 83 m. -c) 87 m. -d) 91 m. -e) 95 m.

Tric. 2 rgs en jersey end., 16 rgs en jacquard selon le graphique A, en commençant et en terminant par la m. indiquée sur le graphique par la lettre -a) A -b) B -c) C -d) D et -e) E. Continuer à tric. en jersey end. en gris.

Diminuer tous les 2 rgs sur l'endroit de l'ouvrage, comme suit:

1^{re} diminution:

-a) tric. 5 m. end., * 2 m. ensemble à l'end., 11 m. end., répéter de * à * 5 fois au total, 2 m. ensemble à l'end., 5 m. end. Il reste 71 m.

-b) tric. 6 m. end., * 2 m. ensemble à l'end., 12 m. end., répéter de * à * 5 fois au total, 2 m. ensemble à l'end., 5 m. end. Il reste 77 m.

-c) tric. 5 m. end., * 2 m. ensemble à l'end., 13 m. end., répéter de * à * 5 fois au total, 2 m. ensemble à l'end., 5 m. end. Il reste 81 m.

-d) tric. 5 m. end., * 2 m. ensemble à l'end., 14 m. end., répéter de * à * 5 fois au total, 2 m. ensemble à l'end., 4 m. end. Il reste 85 m.

-e) tric. 4 m. end., * 2 m. ensemble à l'end., 15 m. end., répéter de * à * 5 fois au total, 2 m. ensemble à l'end., 4 m. end. Il reste 89 m.

2^e diminution:

-a) tric. 5 m. end., * 2 m. ensemble à l'end., 2 m. end., répéter de * à * 15 fois au total, 2 m. ensemble à l'end., 4 m. end. Il reste 55 m.

-b) tric. 4 m. end., * 2 m. ensemble à l'end., 2 m. end., * 2 m. ensemble à l'end., 3 m. end., répéter de * à * 7 fois au total, 2 m. ensemble à l'end., 2 m. end., 2 m. ensemble à l'end., 4 m. end. Il reste 61 m.

-c) tric. 2 m. end., * 2 m. ensemble à l'end., 3 m. end., répéter de * à * 15 fois au total, 2 m. ensemble à l'end., 2 m. end. Il reste 65 m.

-d) tric. 4 m. end., * 2 m. ensemble à l'end., 3 m. end., * 2 m. ensemble à l'end., 2 m. ensemble à l'end., 4 m. end. Il reste 69 m.

-e) tric. 3 m. end., * 2 m. ensemble à l'end., 3 m. end., 2 m. ensemble à l'end., 4 m. end., * 2 m. ensemble à l'end., 2 m. ensemble à l'end., 2 m. ensemble à l'end., 3 m. end. Il reste 73 m.

3^e diminution:

-a) tric. 4 m. end., * 2 m. ensemble à l'end., 7 m. end., * 2 m. ensemble à l'end., 2 m. ensemble à l'end., 4 m. end. Il reste 49 m.

-b) tric. 5 m. end., * 2 m. ensemble à l'end., 8 m. end., * 2 m. ensemble à l'end., 2 m. ensemble à l'end., 4 m. end. Il reste 55 m.

-c) tric. 7 m. end., * 2 m. ensemble à l'end., 8 m. end., * 2 m. ensemble à l'end., 2 m. ensemble à l'end., 6 m. end. Il reste 59 m.

-d) tric. 6 m. end., * 2 m. ensemble à l'end., 9 m. end., * 2 m. ensemble à l'end., 2 m. ensemble à l'end., 5 m. end. Il reste 63 m.

-e) tric. 6 m. end., * 2 m. ensemble à l'end., 10 m. end., * 2 m. ensemble à l'end., 2 m. ensemble à l'end., 5 m. end. Il reste 67 m.

4^e diminution:

-a) tric. 4 m. end., * 2 m. ensemble à l'end., 6 m. end., * 2 m. ensemble à l'end., 2 m. ensemble à l'end., 3 m. end. Il reste 43 m.

-b) tric. 4 m. end., * 2 m. ensemble à l'end., 7 m. end., * 2 m. ensemble à l'end., 2 m. ensemble à l'end., 4 m. end. Il reste 49 m.

-c) tric. 6 m. end., * 2 m. ensemble à l'end., 7 m. end., * 2 m. ensemble à l'end., 2 m. ensemble à l'end., 6 m. end. Il reste 53 m.

-d) tric. 6 m. end., * 2 m. ensemble à l'end., 8 m. end., * 2 m. ensemble à l'end., 2 m. ensemble à l'end., 5 m. end. Il reste 57 m.

-e) tric. 5 m. end., * 2 m. ensemble à l'end., 9 m. end., * 2 m. ensemble à l'end., 2 m. ensemble à l'end., 5 m. end. Il reste 61 m.

5^e diminution:

-a) tric. 3 m. end., * 2 m. ensemble à l'end., 1 m. end., * 2 m. ensemble à l'end., 2 m. ensemble à l'end., 2 m. end. Il reste 30 m.

-b) tric. 2 m. end., * 2 m. ensemble à l'end., 2 m. end., * 2 m. ensemble à l'end., 1 m. end. Il reste 37 m.

-c) tric. 4 m. end., * 2 m. ensemble à l'end., 2 m. end., * 2 m. ensemble à l'end., 2 m. ensemble à l'end., 3 m. end. Il reste 41 m.

-d) tric. 6 m. end., * 2 m. ensemble à l'end., 2 m. end., * 2 m. ensemble à l'end., 2 m. ensemble à l'end., 5 m. end. Il reste 45 m.

-e) tric. 2 m. end., * 2 m. ensemble à l'end., 3 m. end., * 2 m. ensemble à l'end., 2 m. ensemble à l'end., 2 m. end. Il reste 49 m.

6^e diminution:

-a) tric. 3 m. ensemble à l'end., * 2 m. ensemble à l'end., * 2 m. ensemble à l'end., 3 m. ensemble à l'end. Il reste 14 m. end.

-b) tric. 1 m. end., * 2 m. ensemble à l'end., 1 m. end., * 2 m. ensemble à l'end., 1 m. end. Il reste 25 m.

-c) tric. 3 m. end. * 2 m. ensemble à l'end., 1 m. end. *, répéter de * à * 11 fois au total, 2 m. ensemble à l'end., 3 m. end. Il reste 29 m.
 -d) tric. 5 m. end. * 2 m. ensemble à l'end., 1 m. end. *, répéter de * à * 11 fois au total, 2 m. ensemble à l'end., 5 m. end. Il reste 33 m.
 -e) tric. 2 m. end. * 2 m. ensemble à l'end., 2 m. end. *, répéter de * à * 11 fois au total, 2 m. ensemble à l'end., 1 m. end. Il reste 37 m.

7° diminution:

Seulement pour les tailles -b), -c), -d), -e):

-b) tric. 1 m. end. * 2 m. ensemble à l'end. *, répéter de * à * 12 fois au total. Il reste 13 m.
 -c) tric. 5 m. end. * 2 m. ensemble à l'end. *, répéter de * à * 12 fois au total, 4 m. end. Il reste 17 m.
 -d) tric. 5 m. end. * 2 m. ensemble à l'end. *, répéter de * à * 12 fois au total, 4 m. end. Il reste 21 m.
 -e) tric. 7 m. end. * 2 m. ensemble à l'end. *, répéter de * à * 12 fois au total, 6 m. end. Il reste 25 m.

8° diminution:

Seulement pour les tailles -c), -d), -e):

-c) tric. 2 m. end. * 2 m. ensemble à l'end., 2 m. end. *, répéter de * à * 3 fois au total, 2 m. ensemble à l'end., 1 m. end. Il reste 13 m.
 -d) tric. 4 m. end. * 2 m. ensemble à l'end., 2 m. end. *, répéter de * à * 3 fois au total, 2 m. ensemble à l'end., 3 m. end. Il reste 17 m.
 -e) tric. 4 m. end. * 2 m. ensemble à l'end., 3 m. end. *, répéter de * à * 3 fois au total, 2 m. ensemble à l'end., 4 m. end. Il reste 21 m.

9° diminution:

Seulement pour les tailles -d), -e):

-d) tric. 2 m. end. * 2 m. ensemble à l'end., 2 m. end. *, répéter de * à * 3 fois au total, 2 m. ensemble à l'end., 1 m. end. Il reste 13 m.
 -e) tric. 4 m. end. * 2 m. ensemble à l'end., 2 m. end. *, répéter de * à * 3 fois au total, 2 m. ensemble à l'end., 3 m. end. Il reste 17 m.

10° diminution:

Seulement pour la taille -e):

-e) tric. 2 m. end. * 2 m. ensemble à l'end., 2 m. end. *, répéter de * à * 3 fois au total, 2 m. ensemble à l'end., 1 m. end. Il reste 13 m.
 Couper le fil, passer le fil dans les 13 m. restantes, ajuster au maximum et arrêter.

MONTAGE

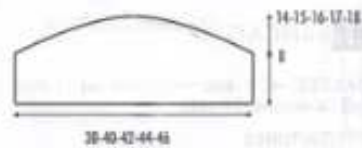
Fermer l'arrière.

Couper 20 fils bleu ciel de 15 cm de long. Plier en deux, faire un noeud au milieu et coudre sur le haut du bonnet.

Tresses:

Pour chaque tresse, couper 9 fils bleu ciel de 50 cm de long.

Plier en deux et tresser (avec 3 fils pour chaque brin), faire un noeud à un bout en laissant dépasser 3 cm de fil, et coudre le côté du bonnet. Confectionner une autre tresse à l'identique.

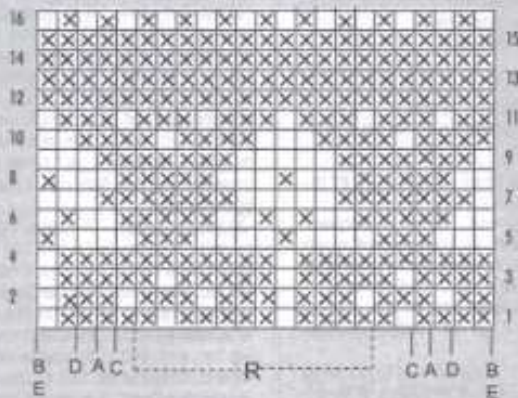


Graphique A

- R Répéter
- jacquard en bleu ciel
- X jacquard en gris

Grafiek A

- R Herhalen
- jacquardst. kl. hemelsblauw
- X jacquardst. kl. grijs



DIANA

page 4/5

F FRANÇAIS

TAILLES: -a) 3 mois -b) 6 mois -c) 12 mois
-d) 18 mois -e) 24 mois

FOURNITURES

Qualité DIANA col. bleu ciel n° 16: -a) et -b) 3 pelotes -c) et -d) 4 pelotes -e) 5 pelotes
Col. gris n° 12: -a), -b), -c), -d) et -e) 1 pelote.
1 fermeture bleu ciel de 10 cm.

Aig.	Points employés
N° 4,5	- Jersey end. - Jacquard (voir graphique A, B, C)

ECHANTILLON (10 cm x 10 cm)

20 m. et 23 rgs en jacquard, avec les aig. n° 4,5.

DOS

En bleu ciel, monter -a) 49 m. -b) 53 m. -c) 57 m. -d) 61 m. -e) 65 m.

Tric. 2 rgs en jersey end., 12 rgs en jacquard selon le graphique A, en commençant et en terminant par la m. indiquée sur le graphique par la lettre -a) A -b) B -c) C -d) D et -e) E. Continuer à tric. en jersey end. en bleu ciel.

Emmanchures:

À -a) 14 cm -b) 16 cm -c) 18 cm -d) 20 cm -e) 22 cm de hauteur totale, rabattre 4x1 m. des deux côtés tous les 2 rgs.

Il reste -a) 41 m. -b) 45 m. -c) 49 m. -d) 53 m. -e) 57 m.

Ouverture:

À -a) 15 cm -b) 18 cm -c) 21 cm -d) 24 cm -e) 27 cm de hauteur totale, rabattre la m. centrale, et continuer à tric. chaque côté séparément.

Épaule:

À -a) 23 cm -b) 26 cm -c) 29 cm -d) 32 cm -e) 35 cm de hauteur totale, rabattre du côté extérieur tous les 2 rgs:

- a) 2x5 m.
- b) 1x6 m., 1x5 m.
- c) 2x6 m.
- d) 1x7 m., 1x6 m.
- e) 2x7 m.

Encolure:

À -a) 25 cm -b) 28 cm -c) 31 cm -d) 34 cm -e) 37 cm de hauteur totale, rabattre les -a) 10 m. -b) 11 m. -c) 12 m. -d) 13 m. -e) 14 m. restantes.

Terminer l'autre côté de même mais en vis-à-vis.

DEVANT

En bleu ciel, monter -a) 49 m. -b) 53 m. -c) 57 m. -d) 61 m. -e) 65 m.

Tric. 2 rgs en jersey end., 12 rgs en jacquard

terminant par la m. indiquée sur le graphique par la lettre -a) A -b) B -c) C -d) D et -e) E. Continuer à tric. en jacquard selon le graphique B, en commençant et en terminant par la m. indiquée sur le graphique par la lettre -a) A -b) B -c) C -d) D et -e) E.

Emmanchures:

À -a) 14 cm -b) 16 cm -c) 18 cm -d) 20 cm -e) 22 cm de hauteur totale, rabattre 4x1 m. des deux côtés tous les 2 rgs.

Il reste -a) 41 m. -b) 45 m. -c) 49 m. -d) 53 m. -e) 57 m.

Encolure:

À -a) 21 cm -b) 24 cm -c) 27 cm -d) 30 cm -e) 33 cm de hauteur totale, rabattre les -a) 9 m. -b) 11 m. -c) 13 m. -d) 15 m. -e) 17 m. centrales, puis continuer à tric. chaque côté séparément.

Rabattre tous les 2 rgs, du côté de l'encolure: 1x3 m., 1x2 m., 1x1 m.

Épaule:

À -a) 23 cm -b) 26 cm -c) 29 cm -d) 32 cm -e) 35 cm de hauteur totale, rabattre du côté extérieur tous les 2 rgs:

- a) 2x5 m.
- b) 1x6 m., 1x5 m.
- c) 2x6 m.
- d) 1x7 m., 1x6 m.
- e) 2x7 m.

Terminer l'autre côté de même mais en vis-à-vis.

MANCHES

En bleu ciel, monter -a) 33 m. -b) 35 m. -c) 39 m. -d) 41 m. -e) 43 m.

Continuer à tric. en jacquard selon le graphique C, en commençant et en terminant par la m. indiquée sur le graphique par la lettre -a) A -b) B -c) C -d) D et -e) E.

Augmenter de chaque côté, alternativement tous les 4 et 6 rgs:

- a) 5x1 m. On obtient 43 m.
- b) 6x1 m. On obtient 47 m.
- c) 6x1 m. On obtient 51 m.
- d) 7x1 m. On obtient 55 m.
- e) 8x1 m. On obtient 59 m.

Emmanchure:

À -a) 14 cm -b) 16 cm -c) 18 cm -d) 20 cm -e) 22 cm de hauteur totale, rabattre 2x2 m. des deux côtés tous les 2 rgs.

À -a) 17 cm -b) 19 cm -c) 21 cm -d) 23 cm -e) 25 cm de hauteur totale, rabattre les -a) 35 m. -b) 39 m. -c) 43 m. -d) 47 m. -e) 51 m. restantes.

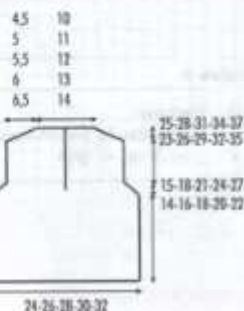
MONTAGE

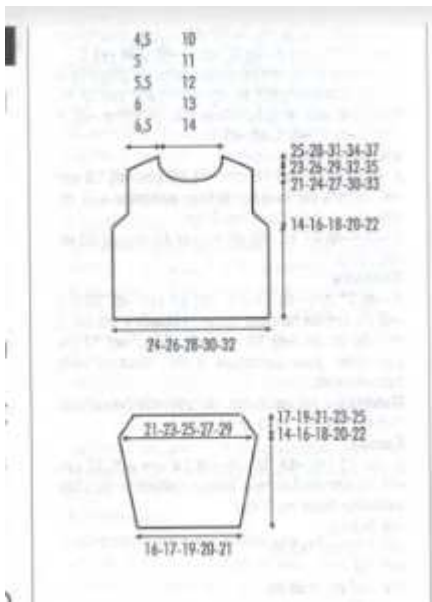
Assembler les épaules.

En bleu ciel, relever -a) 40 m. -b) 44 m. -c) 48 m. -d) 52 m. -e) 56 m. sur l'encolure.

Tric. 8 rgs en jersey end. et rabattre.

Coudre les côtés, les manches et la fermeture-éclair.





Graphique A

R Répéter
 jacquard en bleu ciel
 jacquard en gris

Grafiek A

R Herhalen
 jacquardst. kl. hemelsblauw
 jacquardst. kl. grijs

	X					X				X	
	X	X				X	X	X		X	X
	X	X	X			X	X	X	X	X	X
			X					X			
	X	X				X	X	X	X	X	X
	X					X				X	X
	X	X	X	X	X	X	X	X	X	X	X
	A	B	C			R			C	B	A
	D								E		D
	E										

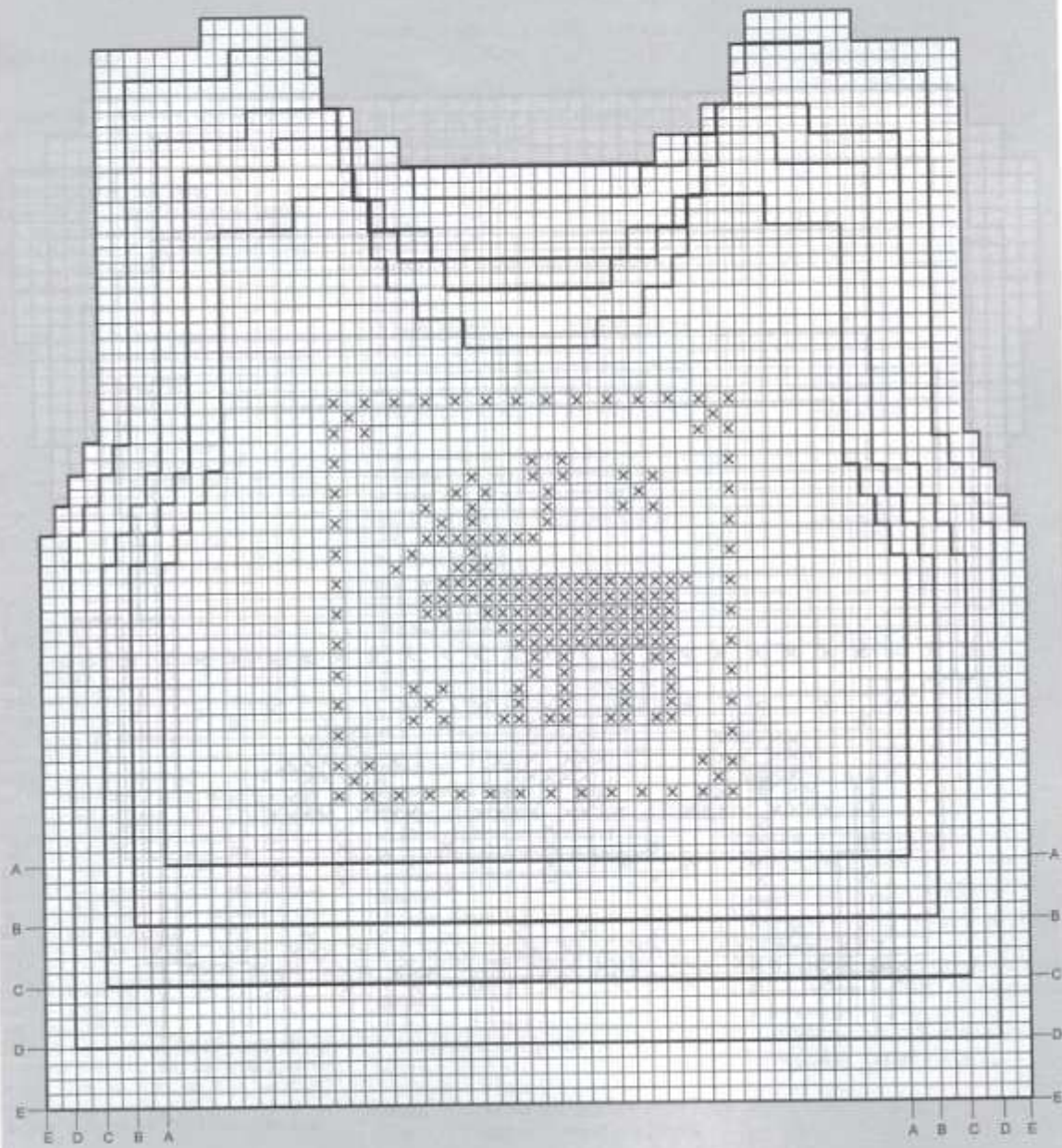
<http://lamalleotresordesyvie2.eklablog.com>

Graphique B

- jacquardst. kl. hemelsblauw
- X jacquardst. kl. grijs

Grafiek B

- jacquardst. kl. hemelsblauw
- X jacquardst. kl. grijs



Graphique C

- jacquard en bleu ciel
- X jacquard en gris

Grafiek C

- jacquardst. kl. hemelsblauw
- X jacquardst. kl. grijs

