

LES MÉMOIRES

Mémoire à long terme (MLT)

Systeme des représentations perceptives

Mémoire sensorielle

Métamémoire

Mémoire sémantique

Mémoire immédiate

Mémoire déclarative



Mémoire à court terme (MCT)

Mémoire épisodique

Mémoire procédurale

Mémoire autobiographique

Mémoire non-déclarative

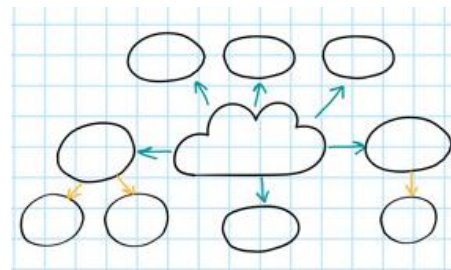
Mémoire de travail



Moins de 0,5 secondes.



Organisation temporaire.



Mémoire sensorielle



Utilisation des 5 sens mais surtout :

- **auditive** (2 à 3 secondes)
- **visuelle** (battement de paupière).

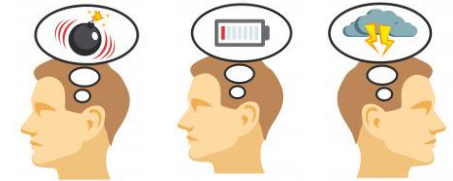
Fait **le tri** entre les informations avant le transfert vers la MCT (oubli par **élimination passive**).



4-9-3 → 4-9-3

Mesurée par la tâche d'empan mnésique endroit.

Mémoire immédiate



Etroitement liée aux capacités attentionnelles (anxiété, stress, fatigue).

Mémoire à court terme (MCT)

Capacité limitée (90 secondes / empan de 5 à 9 unités d'information).

Mémoire de travail

Impliqué dans les traitements cognitifs complexes (raisonnement, prise de décision, mise en mémoire) et dans la mémoire prospective (intentions, images mentales).

Mesurée par la tâche d'empan mnésique envers.

Résume les informations et les relie à d'autres plus anciennes (facilite le stockage en MLT).

4-9-3 → 3-4-9

Boucle phonologie

Lecture, compréhension du langage oral et écrit vocabulaire.

Informations verbales auditives (stock phonologique) et visuelles.

Administrateur central

Coordination des deux systèmes et passage des informations en MLT.

Calepin visuo-spatial

Représentation visuelle (couleurs, formes) et spatiale (relation entre les objets) de l'image mentale.



Contexte spatial et temporel
(événements, souvenirs personnels).

Utilisée dans les **apprentissages** :
réactivation des souvenirs par le
biais d'indices (moment, lieu,
objet).

Mémoire épisodique

**Sentiment d'identité et de
continuité** (mémoires épisodiques
et sémantiques)

Mémoire autobiographique

Mémoire déclarative

Explicite et facilement
verbalisable
(phase de rappel).

Mémoire « culturelle », sans
contexte (**connaissances et
concepts** = ensemble des
attributs associé à un mot).

Stockage de la **signification des
mots** et lié à la **mémoire lexicale**
(écriture et prononciation)

Mémoire sémantique

Mémoire à long terme

Capacité illimitée,
supérieure à 90 secondes,
voire à vie.



Mémoire
non-déclarative

Implicite et non-verbale
(données récupérées de
manière inconsciente).

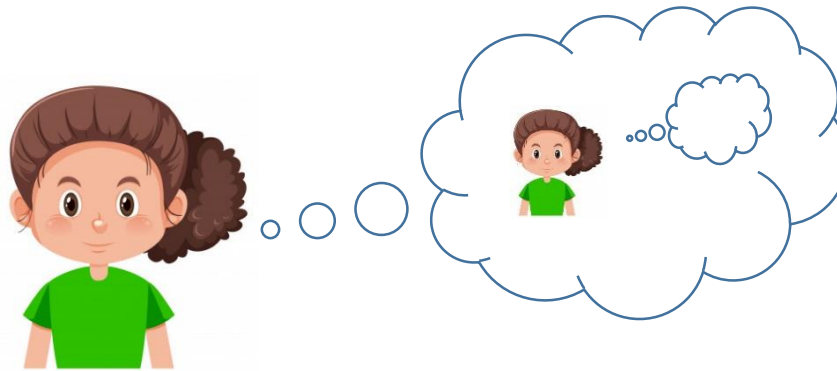
Mémoire procédurale

Stocke les **habitudes, les savoir faire**
(faits automatisés comme l'écriture, le
calcul mental, l'expression orale, la
pratique d'un instrument).

Système de représentations
perceptives

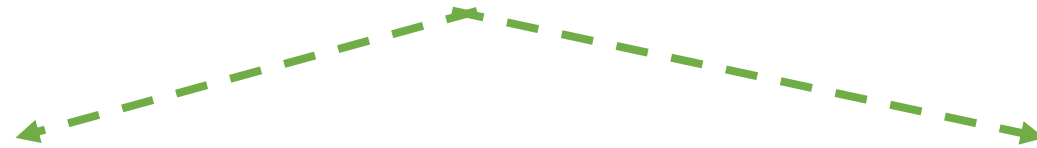
Ebauche perceptive des
connaissances que nous avons déjà
(anticiper la fin d'un mot).





Métamémoire

Représentation de la mémoire en générale et de notre propre mémoire.



Expériences

Connaissances sur notre système de mémorisation et nos **capacités mnésiques**.

Connaissances

Tâches auxquelles nous sommes confrontées, **les stratégies de mémorisation** et les difficultés éventuelles.