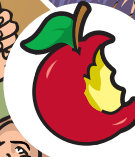
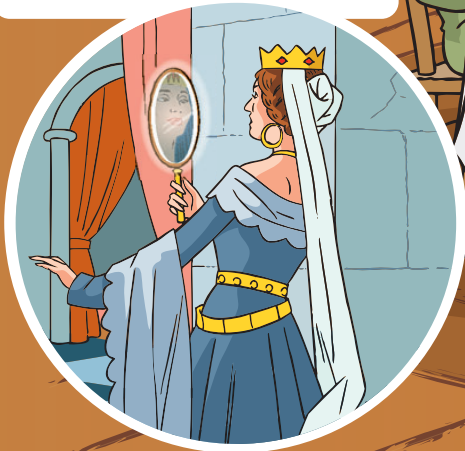


# Blanche-Neige

*Blanche-Neige* est un conte allemand très ancien. Il a été écrit pour la première fois dans un livre en 1812 par les frères Grimm. Ils y décrivent les paysages d'une région du nord de l'Allemagne : la Basse-Saxe.

## Une princesse, une reine et un miroir

Une princesse est maltraitée par la reine, sa **belle-mère**. Tous les jours, la reine demande à son miroir :  
« Qui est la plus belle ? »  
Et celui-ci lui répond toujours :  
« Vous, ma reine. »  
Mais un jour, la réponse est différente : « C'est la princesse Blanche-Neige. » Folle de rage, la reine demande à un chasseur de tuer Blanche-Neige. Mais il choisit finalement d'abandonner la jeune fille dans la forêt.



## Une pomme et un prince charmant

Déguisée en paysanne, la belle-mère retrouve Blanche-Neige et lui offre une pomme empoisonnée. La jeune fille croque dedans. Endormie pour toujours, Blanche-Neige est placée dans un cercueil de verre par les 7 nains. Seul un prince très amoureux pourra la réveiller...

## Dans la **chaumière** des 7 nains

Seule dans la forêt, Blanche-Neige découvre une chaumière vide. Elle s'y installe. Bientôt, les habitants de la petite maison rentrent de leur travail : il s'agit de 7 nains. Les nains acceptent que Blanche-Neige reste avec eux, à condition qu'elle s'occupe des **tâches ménagères** !

## Dico

**Belle-mère (ici) :**  
épouse du père de quelqu'un, qui n'est pas sa mère.

**Chaumière :**  
petite maison avec un toit en paille.

**Tâches ménagères :**  
ensemble des travaux de ménage (balayage, nettoyage, repassage...)