

## Un monde à lire Bilan 2 Unité 2

Compétences travaillées :	NA	PA	A	D
Identifier des mots de manière de plus en plus aisée.				
Comprendre un texte				
Copier de manière experte				
Produire des écrits				
Identifier les principaux constituants d'une phrase simple en relation avec sa cohérence sémantique.				

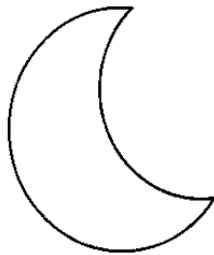
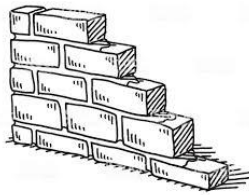
Exercice 1 : Entoure de la même couleur les lettres identiques.

P m r p m P r F r s R n q P q M H p M

Exercice 2 : J'entoure tous les par dans les mots

pratique partir parler repasser partager praline

Exercice 3 : Complète les mots avec u, a, i



un l.. pin

un m..r

la l..ne

une mam..e

une fourm..

Exercice 4 : complète avec ra, re, ru, ri



un ....ma

un ...pas

des .....cines

un .....vert

### Exercice 5 : je lis les mots outils :

sur	les	dans	sa	je	son	avec	sous	ma	qui
-----	-----	------	----	----	-----	------	------	----	-----

### Exercice 6 : Relie la phrase au bon dessin et barre celle qui ne correspond à aucun dessin.



Luli murmure à Maluri : « je repars. »  
Maman a mis le pull de papa.  
Maluri part dans la forêt avec Luli.



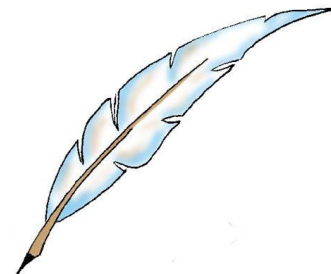
### Exercice 7 : Relie le mot à la bonne image

un pirate

un mari

une plume

une pomme



### Exercice 8 : Entoure le mot identique au modèle

<b>forêt</b>	foret	farêt	furêt	turet	forêt	forêl	forêt
<b>arbre</b>	abre	arbra	ardre	arbre	erbre	arbre	arcre

Exercice 9 : Numérote les mots dans le bon ordre. Ecris la phrase.

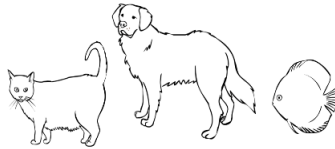
arrive forêt. Maluri la dans

---

---

---

Exercice 10 : Ecris un, une ou des.



.....

.....

.....

.....

Exercice 11 : Copie comme le modèle.

Maluri est dans lit avec Luli.

Il rève de la forêt.

---

---

---

---

---

---

---

---

---

---

---

---

---

---

---

---