

Nom :
 Prénom :

Date :

L'araignée

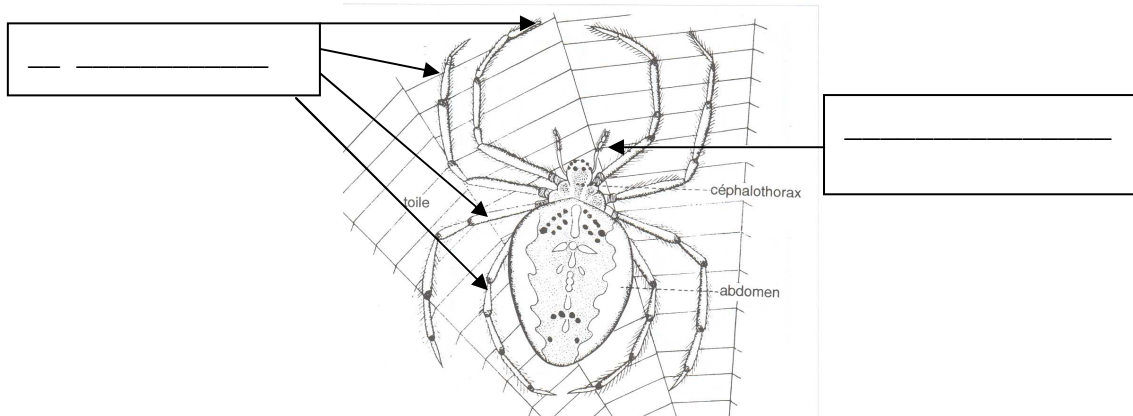
1. Complète les phrases.

L'araignée a pattes.

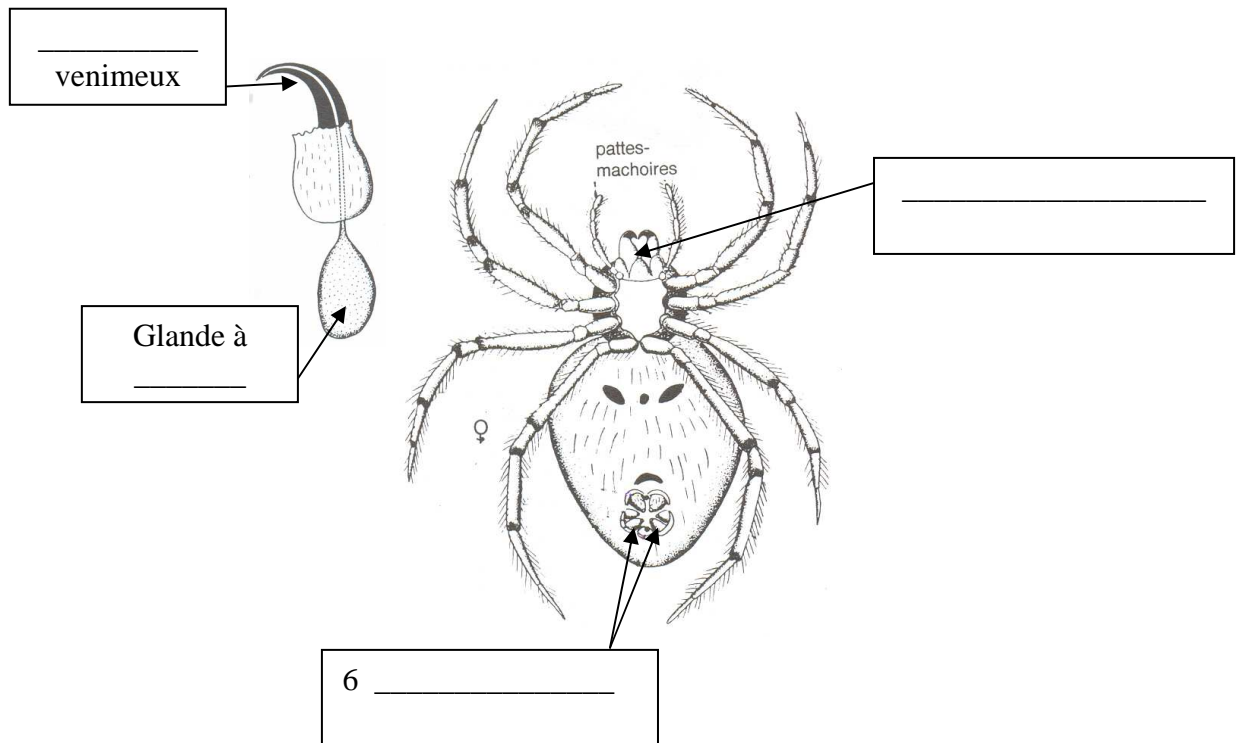
Le corps de l'araignée est composé de parties : - l'.....
 - le t.....

2. Complète l'anatomie de l'araignée.

➤ Face dorsale



➤ Face ventrale



3. Coche les affirmations

Affirmations	L'araignée	L'insecte
Le corps est formé de segments ; il est articulé	<input type="radio"/>	<input type="radio"/>
Une paire d'antennes	<input type="radio"/>	<input type="radio"/>
Le corps est formé de 2 parties	<input type="radio"/>	<input type="radio"/>
Deux paires d'ailes	<input type="radio"/>	<input type="radio"/>
4 paires de pattes articulées	<input type="radio"/>	<input type="radio"/>
Deux crochets à venin (chélicères)	<input type="radio"/>	<input type="radio"/>
3 paires de pattes articulées	<input type="radio"/>	<input type="radio"/>
Le corps est formé de 3 parties	<input type="radio"/>	<input type="radio"/>

4. Ecris « A » pour les araignées et « I » pour les insectes.

