



Dame ou Vénus de Brassempouy (ou à la capuche)
Paléolithique supérieur (- 22 000)
Brassempouy (Landes) - (3,6 cm de haut)



Dame ou Vénus de Brassempouy (ou à la capuche)
Paléolithique supérieur (- 22 000)
Brassempouy (Landes) - (3,6 cm de haut)



"Chevaux chinois" Grotte de Lascaux
Paléolithique supérieur : Magdalénien (- 18 000)
Art pariétal - Dordogne



"Chevaux chinois" Grotte de Lascaux
Paléolithique supérieur : Magdalénien (- 18 000)
Art pariétal - Dordogne



Sphinx de Gizeh (Egypte)
Ancien Empire (-2500) règne du pharaon Khéphren
Taillé dans le roc d'un carrière
73 m de long, H. 20 m, largeur 14 m
Gardien du site



Sphinx de Gizeh (Egypte)
Ancien Empire (-2500) règne du pharaon Khéphren
Taillé dans le roc d'un carrière
73 m de long, H. 20 m, largeur 14 m
Gardien du site



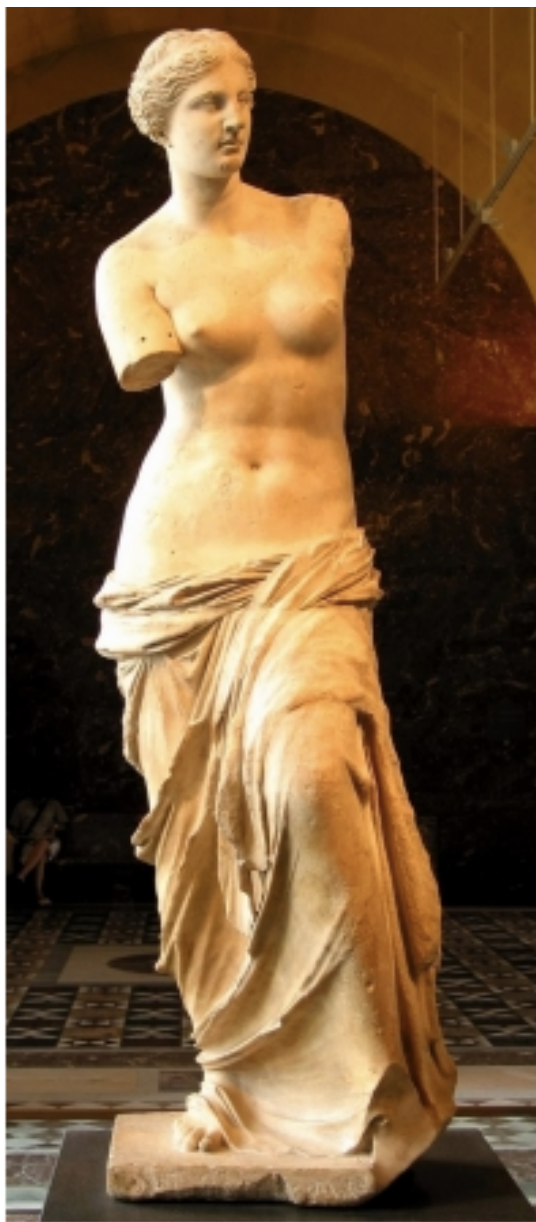
Buste polychrome de la reine Nefertiti

1340 av. J.-C. - Calcaire peint et incrustations - 48 cm
Égypte - Nouvel Empire - XIIIe dynastie
Altes museum (Berlin)



Buste polychrome de la reine Nefertiti

1340 av. J.-C. - Calcaire peint et incrustations - 48 cm
Égypte - Nouvel Empire - XIIIe dynastie
Altes museum (Berlin)



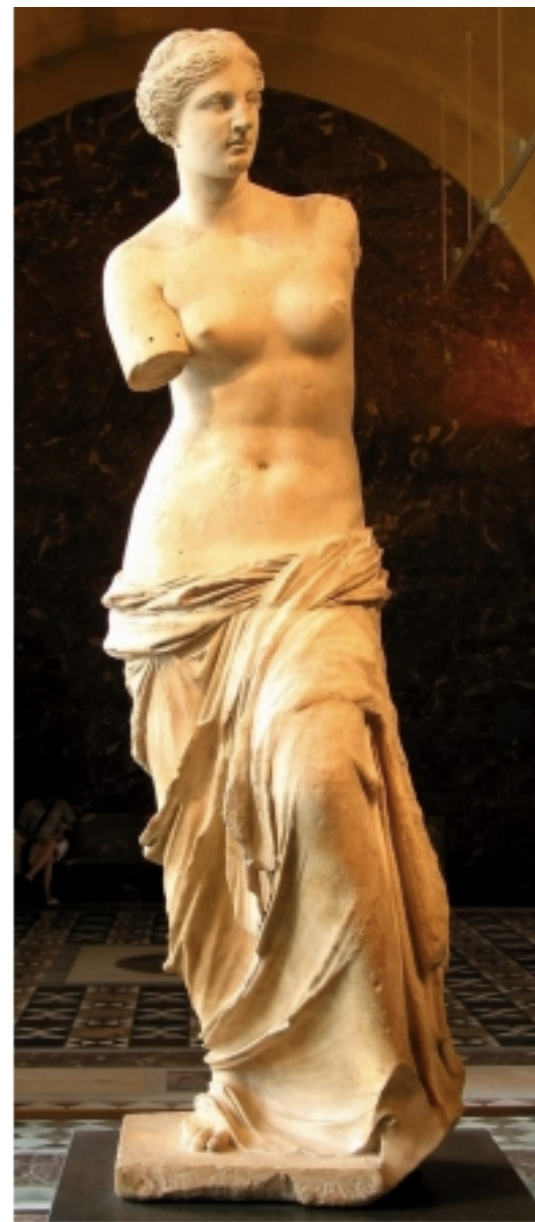
Vénus de Milo

vers 100 av. J-C. - Marbre - 202 cm

Grèce hellénistique

Musée du Louvre (Paris)

Voir l'album Toutes des Vénus



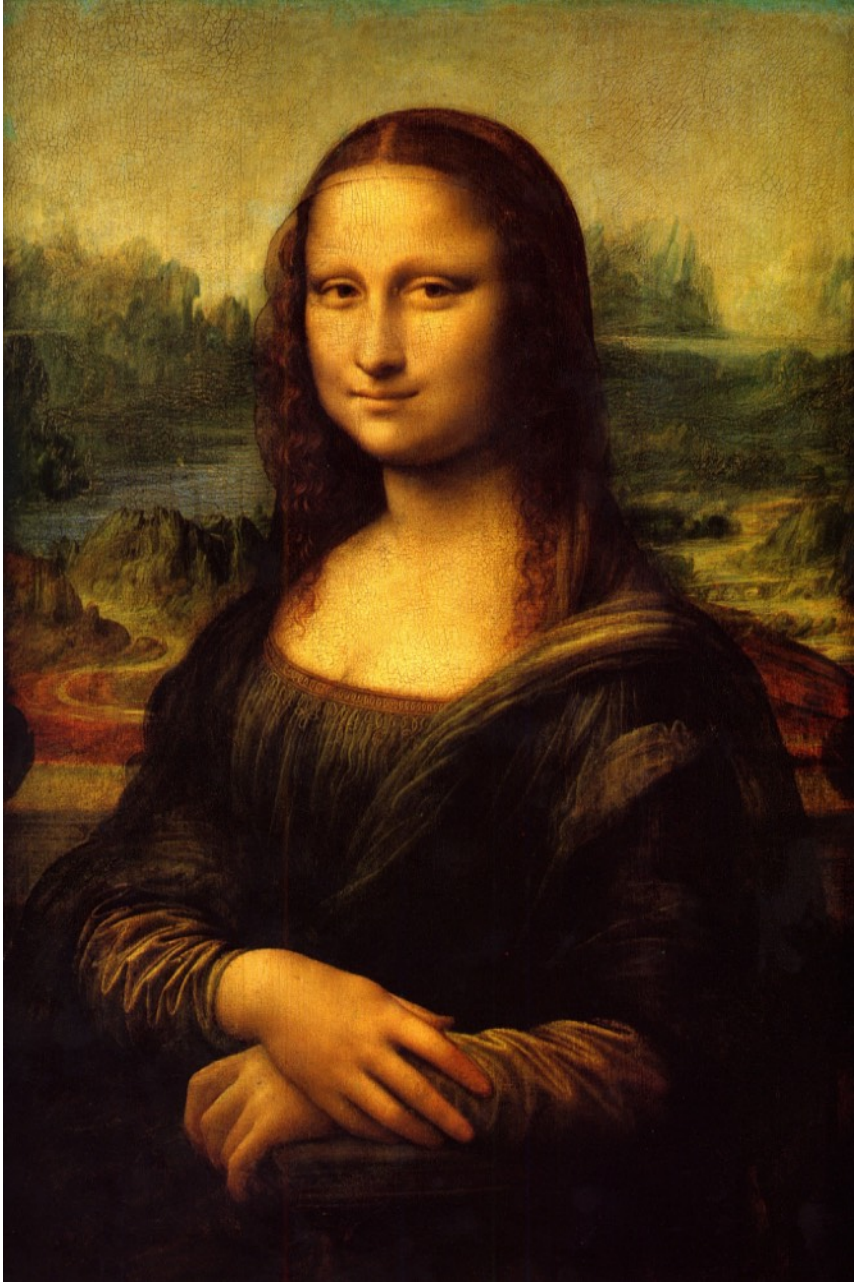
Vénus de Milo

vers 100 av. J-C. - Marbre - 202 cm

Grèce hellénistique

Musée du Louvre (Paris)

Voir l'album Toutes des Vénus





Giuseppe Arcimboldo - *L'eau (allégorie des éléments)*
1566
Mouvement maniériste.
Kunsthistorisches Museum - Vienne



Giuseppe Arcimboldo - *L'eau (allégorie des éléments)*
1566
Mouvement maniériste.
Kunsthistorisches Museum - Vienne



Claude Gellée, dit le Lorrain - *Port de mer au soleil couchant*
1639 - Huile sur toile - 103 x 137 cm
Classicisme
Musée du Louvre (Paris)



Claude Gellée, dit le Lorrain - *Port de mer au soleil couchant*
1639 - Huile sur toile - 103 x 137 cm
Classicisme
Musée du Louvre (Paris)



Jan Vermeer - *La jeune fille à la perle*
1665-1666 - 46,5 x 40 cm
Art de la Réforme - Peinture hollandaise XVIIe



Jan Vermeer - *La jeune fille à la perle*
1665-1666 - 46,5 x 40 cm
Art de la Réforme - Peinture hollandaise XVIIe



Théodore Géricault - *Le Radeau de la Méduse*
1819 - Huile sur toile - 491 x 716 cm
Mouvement romantique
Musée du Louvre (Paris)



Théodore Géricault - *Le Radeau de la Méduse*
1819 - Huile sur toile - 491 x 716 cm
Mouvement romantique
Musée du Louvre (Paris)



Eugène Delacroix - *La Liberté guidant le peuple*
1830 - Huile sur toile - 260 x 325 cm
Mouvement romantique (allégorie)
Musée du Louvre (Paris)



Eugène Delacroix - *La Liberté guidant le peuple*
1830 - Huile sur toile - 260 x 325 cm
Mouvement romantique (allégorie)
Musée du Louvre (Paris)



Van Gogh - *La Nuit étoilée (de St Rémy)*
1889 - Huile sur toile - 73, 7 x 92, 1 cm
Prémices du mouvement expressionniste
Musée d'Art Moderne (New York)



Van Gogh - *La Nuit étoilée (de St Rémy)*
1889 - Huile sur toile - 73, 7 x 92, 1 cm
Prémices du mouvement expressionniste
Musée d'Art Moderne (New York)



Edvard Munch - *Le Cri*
1893 - Tempera et pastel sur bois - 91 x 73 cm
Symbolisme - Prémices du Mvt expressionniste
Nasjonalgalleret (Oslo)



Edvard Munch - *Le Cri*
1893 - Tempera et pastel sur bois - 91 x 73 cm
Symbolisme - Prémices du Mvt expressionniste
Nasjonalgalleret (Oslo)



Gustav Klimt - *Le Baiser*
1907 - Huile et or sur toile - 180 x 180 cm
Art Nouveau - Sécession viennoise
Osterreichische Galerie (Vienne)



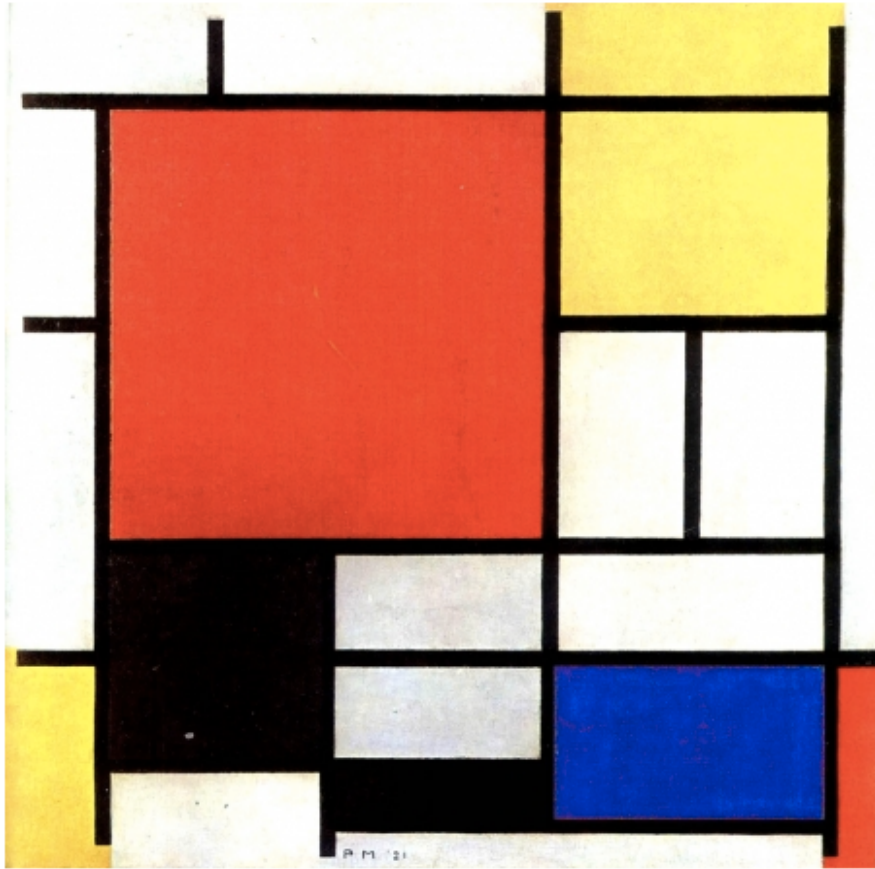
Gustav Klimt - *Le Baiser*
1907 - Huile et or sur toile - 180 x 180 cm
Art Nouveau - Sécession viennoise
Osterreichische Galerie (Vienne)



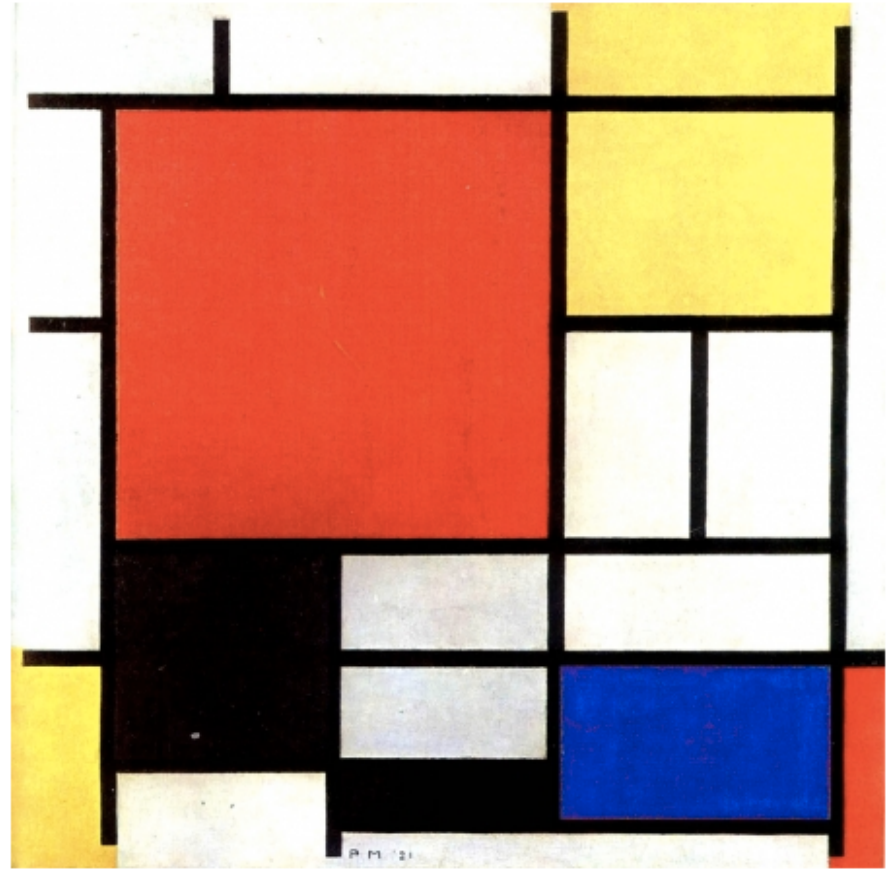
Pablo Picasso - 3 musiciens - 1921



Pablo Picasso - 3 musiciens - 1921



Piet Mondrian - *Bleu-Jaune-Rouge*
1921



Piet Mondrian - *Bleu-Jaune-Rouge*
1921



Wassily Kandinsky - *Jaune-Rouge-Bleu*
1925 - Huile sur toile - 128 x 201,5 cm
Musée National d'Art Moderne (Paris) [Voir la galerie Abstraction](#)



Wassily Kandinsky - *Jaune-Rouge-Bleu*
1925 - Huile sur toile - 128 x 201,5 cm
Musée National d'Art Moderne (Paris) [Voir la galerie Abstraction](#)



René Magritte - *La trahison des images*
1928-1929 - Huile sur toile - 62,2 x 81 cm
Mouvement surréaliste
Los Angeles, County Museum.



René Magritte - *La trahison des images*
1928-1929 - Huile sur toile - 62,2 x 81 cm
Mouvement surréaliste
Los Angeles, County Museum.