

Période 1

(7 semaines)

Compétences :

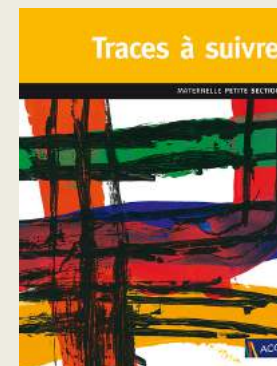
- Réaliser des compositions plastiques, seul ou en petit groupe, en choisissant et combinant des matériaux, en réinvestissant des techniques et des procédés.
- S'engager spontanément dans l'exploration libre, puis guidée, de différents outils et sur des supports variés

Les traces :

- Avec les mains : frotter et poser
 - Avec les doigts
 - Avec des objets

Supports :

- Traces à suivre PS de chez Accès
- Actions plastiques PS de chez Retz
- Outils graphiques PS/MS/GS Pots et Bouchons de chez Retz



Semaine 1 :

Atelier dirigé



Traces de mains : Laisser l'enfant libre, il peut poser ou frotter sur la feuille.

Semaine 2 : La grotte des mains – A la manière de peintures rupestres

Atelier dirigé



Traces de mains : l'élève doit poser sa main pour faire l'empreinte, sans frotter.



Semaine 3 :

Atelier dirigé



Traces de doigts : l'élève mélange deux couleurs avec son doigt. Puis il fait le contour de la forme avec l'empreinte de son doigt. Il doit le faire 3 fois : avec les 2 couleurs mélangées, puis avec la couleur obtenue.

(travail sur le mélange des couleurs en parallèle)

Semaine 4 :

Atelier autonome



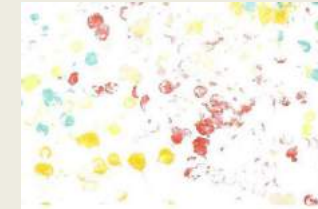
Atelier dirigé :

Traces laissées par

- des clips/legos/duplos
- des fourchettes
- des bouchons



Traces d'objets : l'élève a plusieurs objets à sa disposition. Il commence par faire des traces dans la pâte à modeler en atelier autonome, puis avec de la peinture en atelier dirigé.



Semaine 5 : Traces de ficelles – A la manière de Jackson Pollock

Atelier dirigé

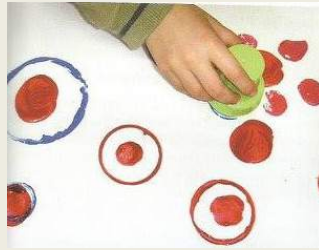


Après avoir observé les tableaux de Jackson Pollock en collectif, nous passons en atelier dirigé.

Traces de ficelles : l'élève trempe sa ficelle dans de la peinture et la fait glisser sur sa feuille. Il reproduit cela avec différentes couleurs.

Semaine 6 : Traces de pots, de verres de différentes tailles

Atelier dirigé



Traces de pots de différentes tailles : l'élève utilise les pots, les verres et les trempe dans la peinture afin de faire les empreintes. Il utilisera plusieurs couleurs et sera libre de superposer les traces ou de jouer avec les tailles.

Semaine 7 : Empreintes d'éponges et de feuilles - A la manière de Sigrid M

Atelier dirigé



Après avoir observé le tableau de Sigrid M en collectif, nous passons en atelier dirigé.

Traces d'éponges pour le fond de l'œuvre (utiliser différentes couleurs claires), puis empreintes de feuilles.

Période 2

(7 semaines)

Compétences :

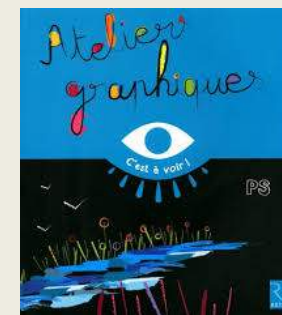
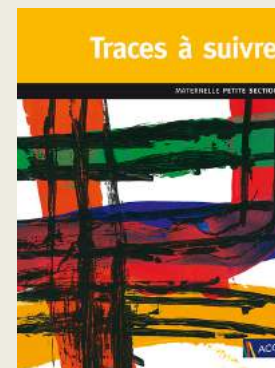
- Réaliser des compositions plastiques, seul ou en petit groupe, en choisissant et combinant des matériaux, en réinvestissant des techniques et des procédés.
- S'engager spontanément dans l'exploration libre, puis guidée, de différents outils et sur des supports variés

Les traits:

- Les traits continus
- Les traits verticaux
- Les traits horizontaux

Supports :

- Traces à suivre PS de chez Accès
- Ateliers graphiques PS de chez Retz
- Fichier de recettes de la classe de Calliplume



Semaine 1 :

Atelier semi dirigé



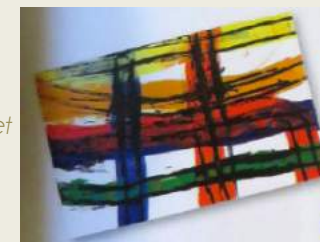
L'élève doit suivre les lignes continues, avec son doigt, puis avec un objet.

Atelier dirigé - A la manière de Eve Schneider



L'élève trace des lignes continues au rouleau.

Ensuite, il trempe une voiture dans la peinture noire et la fait rouler sur les lignes.



Semaine 2 :

Atelier semi dirigé ou autonome



L'élève plante les objets (Crayons, pailles, kaplas, fourchettes de dinette...) de manière verticale dans de la pâte à modeler

Atelier dirigé



Semaine 3 :

Atelier dirigé



Avec son doigt, l'élève doit relier les points afin de tracer des lignes verticales.

Semaine 4 :

Atelier dirigé - A la manière de Daniel Buren

Après avoir observé les tableaux de Daniel Buren en collectif, nous passons en atelier dirigé.

L'élève doit tracer des lignes verticales.

Travail de l'algorithme en parallèle



Semaine 5 :

Atelier autonome n°1

Après observation de la marinière de J-P Gaultier

L'élève fait des colombins en pâte à modeler et les installe horizontalement sur les vêtements.

Travail de l'algorithme en parallèle



Atelier autonome n°2

L'élève fait des lignes de couleurs avec le jeu Colorino.



Atelier dirigé



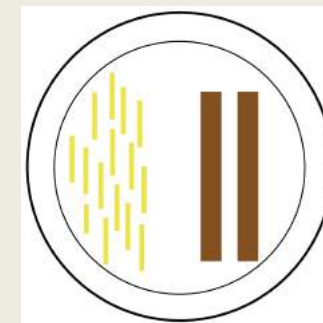
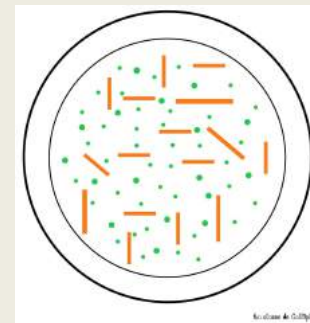
L'élève trace des bandes sur le vêtement, de manière horizontales.

Semaine 6 :

Atelier autonome

- Dans une assiette en carton, l'élève fait des petits colombins (pour les carottes) et des boules (pour les petits pois)
- Dans une assiette en carton, l'élève fait des petits colombins (pour les frites) et des gros colombins (pour les saucisses)

Atelier dirigé



- L'élève trace des traits et des points pour faire les petits pois carottes.
- L'élève trace des traits verticaux pour faire les frites, et les saucisses.

Semaine 7 :

Atelier dirigé



L'élève colle les bandes prédécoupées horizontalement pour former le sapin.

Période 3

(5 semaines)

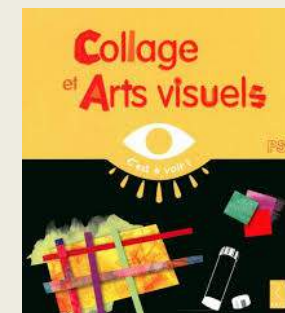
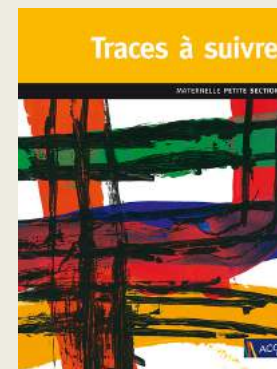
Compétences :

- Réaliser des compositions plastiques, seul ou en petit groupe, en choisissant et combinant des matériaux, en réinvestissant des techniques et des procédés.
- S'engager spontanément dans l'exploration libre, puis guidée, de différents outils et sur des supports variés

Les quadrillages

Supports :

- Traces à suivre PS de chez Accès
- Collage et Arts visuels PS de chez Retz



Semaine 1 :

Atelier dirigé



Après avoir observé une galette en groupe classe, on passe à l'atelier dirigé.

Sur une assiette (ou un disque prédécoupé), l'élève fait des colombins avec du papier aluminium et le place de manière à faire un quadrillage.

Semaine 2 :

Atelier dirigé



Faire une galette en pâte à modeler. Tracer le quadrillage à l'aide de pique, de couteau ou fourchette de dinette.

Semaine 3 :

Atelier dirigé



Faire un quadrillage avec de la laine sur du carton au tour cranté.

Photo prise sur le blog de la classe de Saint Rémi

Semaine 4 :

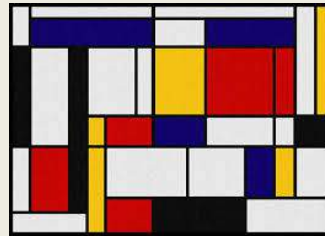
Atelier dirigé



Faire un quadrillage avec des bandes de papier prédécoupées.

Semaine 5 :

Atelier dirigé - A la manière de Piet Mondrian



Après avoir observé l'œuvre de Piet Mondrian en groupe classe, on passe à l'atelier dirigé.

Faire un quadrillage à la peinture, en respectant les couleurs utilisées par Piet Mondrian

Période 4

(6 semaines)

Compétences :

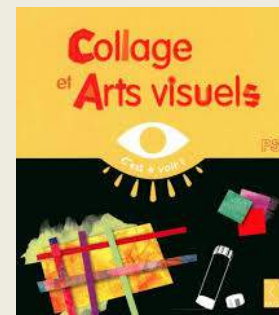
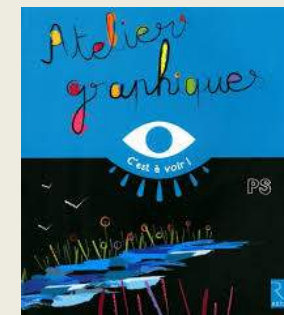
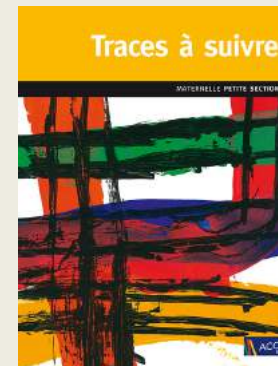
- Réaliser des compositions plastiques, seul ou en petit groupe, en choisissant et combinant des matériaux, en réinvestissant des techniques et des procédés.
- S'engager spontanément dans l'exploration libre, puis guidée, de différents outils et sur des supports variés

Les ronds :

- Les gestes circulaires continus
- Les ronds

Supports :

- Traces à suivre PS de chez Accès
- Ateliers graphiques PS de chez Retz
- Collage et Arts visuels PS de chez Retz



Semaine 1 :

Atelier dirigé



Peinture à l'essoreuse à salade.

Semaine 2 :

Atelier dirigé



Placer des bouchons (ou autre objet rond) sur une feuille, demander aux élèves de faire le tour sans toucher l'objet. Leur faire recommencer avec de la peinture.

Semaine 3 :

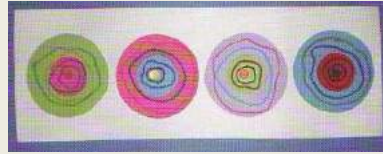
Atelier dirigé



L'enseignant demande aux élèves de coller des gommettes sur leur feuille canson noire, puis de faire le tour avec des craies de couleurs.

Semaine 4 :

Atelier dirigé



L'enseignant colle des ronds de couleurs et de taille différentes avec une gommette au centre. L'élève doit faire le tour de la gommette au feutre (ronds de plus en plus grands).

Semaine 5 :

Atelier dirigé - A la manière de Tutti Frutti de Ricki Mountain



Après avoir observé l'œuvre de Ricki Mountain en groupe classe, on passe à l'atelier dirigé

L'élève colle d'abord les ronds les plus grands, puis colle les plus petits à l'intérieur. Il fera ensuite l'empreinte de bobines un peu partout sur la feuille.

Semaine 6 :

Atelier dirigé



L'élève doit faire des ronds à l'intérieur de chaque anneau (pas dans le rond central)

Période 5

(11
semaines)

Compétences :

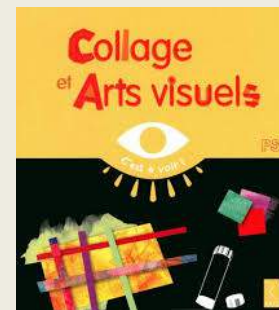
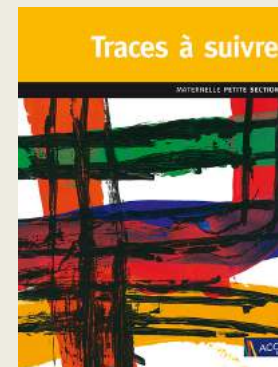
- Réaliser des compositions plastiques, seul ou en petit groupe, en choisissant et combinant des matériaux, en réinvestissant des techniques et des procédés.
- S'engager spontanément dans l'exploration libre, puis guidée, de différents outils et sur des supports variés

Coupler deux motifs graphiques

- Les échelles
- Les soleils
- Les croix

Supports :

- Traces à suivre PS de chez Accès
- Actions plastiques PS de chez Retz
- Collage et Arts visuels PS de chez Retz



Semaine 1 :

Atelier dirigé (qui pourra ensuite devenir un atelier autonome)



Proposer différents objets aux élèves et leur demander de faire une échelle (une photo d'échelle aura été observée précédemment). Cela peut être des pailles, des kaplas, des crayons, des cotons tiges, de la pâte à modeler...

Semaine 2 :

Atelier dirigé



Photo prise sur Pinterest

Faire un fond correspondant à un ciel étoilé. Puis, l'élève devra coller les bâtons de glace de manière à construire une échelle.

Semaine 3 :

Atelier dirigé - A la manière de Fleurs et mains de Pablo Picasso



Après avoir observé l'œuvre en de Pablo Picasso en groupe classe, on passe en atelier dirigé.

Les ronds seront faits en découpage/collage, les pétales en traçant avec le doigt, les tiges avec le pinceau et enfin l'élève fera l'empreinte de sa main en bas du bouquet.

Semaine 4 :

Atelier dirigé



*L'élève déchirera des bouts de papier de différents bleus pour faire le fond.
Il collera un bouchon au centre de la feuille, puis fera des colombins en aluminium afin de faire les rayons.*

Semaine 5 :

Atelier dirigé (qui pourra ensuite devenir un atelier autonome)



L'élève devra incruster des perles, des cure-dents et des morceaux de carton dans de la pâte à modeler afin de créer un soleil.

Semaine 6 :

Atelier dirigé - A la manière des Tournesols de Vincent Van Gogh



L'élève fera le fond avec des empreintes d'éponges, fera un rond au feutre marron pour créer le cœur du tournesol et collera ensuite des languettes autour de ce dernier pour terminer la fleur.

Semaine 7 :

Atelier dirigé



Utiliser de la colle et faire saupoudrer de paillettes. Créations de motifs graphiques tout autour avec un feutre doré.

Semaine 8 :

Atelier dirigé



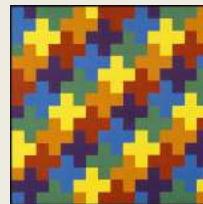
Observation de différents drapeaux ayant une croix.

Chaque élève devra ensuite créer son propre drapeau avec comme critère de faire au moins une croix.



Semaine 9 :

Atelier dirigé à la manière de Violet, bleu, vert, jaune, orange, rouge de François Morellet



L'élève fera des croix des couleurs inscrites dans le titre de l'œuvre (travail sur les couleurs).