

# Cale Porte « Souris Felicia »

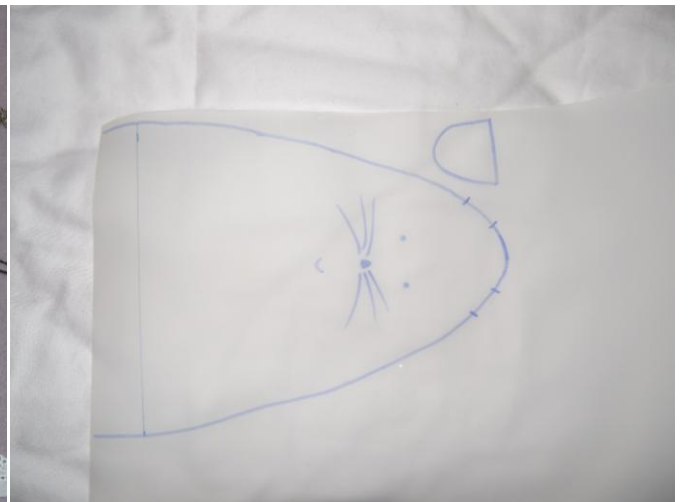
J'ai tout d'abord dessiné un gabarit de la taille souhaitée sur un papier calque ou papier patron, puis les éléments dont j'ai besoin pour coudre l'ensemble :

- Patron du Corps à couper 3 fois dans un velours de laine mauve
- Patron de l'Oreille à couper 4 fois dans un coton liberty violet
- Un triangle équilatéral de 20cm de côté dans un coton liberty violet
- Un rectangle de 18 x 8 cm à couper 3 fois dans un coton liberty violet

Il vous faudra préparer le matériel suivant :

- Un morceau de velours de laine de 50 x 30 cm
- Un morceau de tissu liberty de 50 x 30 cm de coton liberty violet
- Rafia
- Fil à broder rose pour la bouche et le museau
- Bout de biais rose
- Bout de dentelle blanche
- Bouton en forme de chat
- Une épingle à nourisse de petite taille
- Une breloque ronde (forme de médaille)
- 2 tous petits boutons foncés pour les yeux
- Du fil à coudre rose ou mauve
- De la bourre
- Un petit sac de litière pour chat
- Bout de laine violet



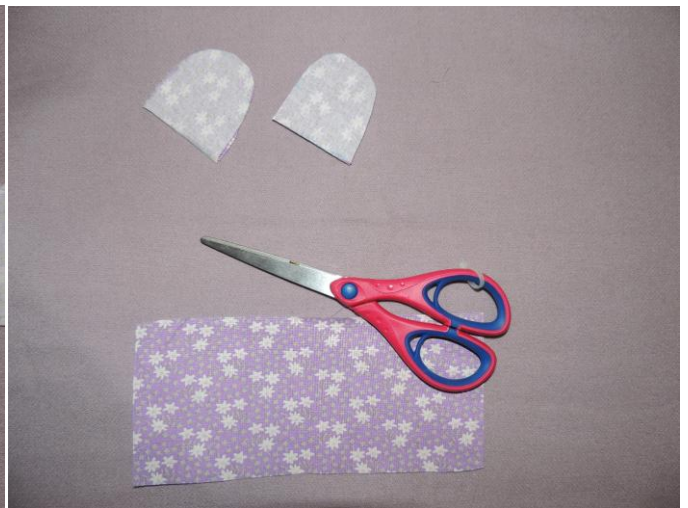
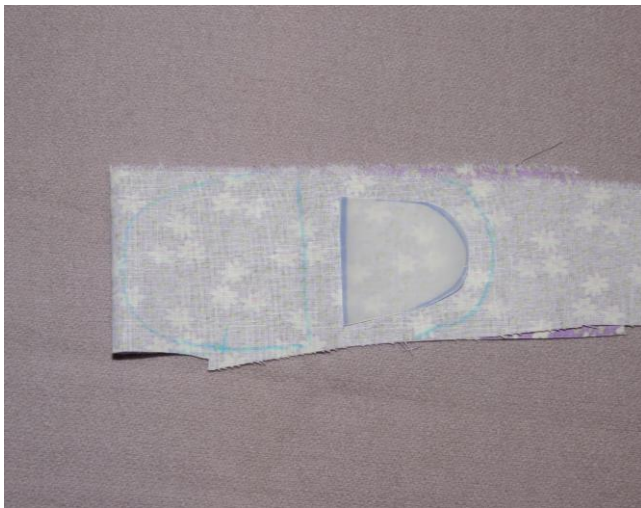
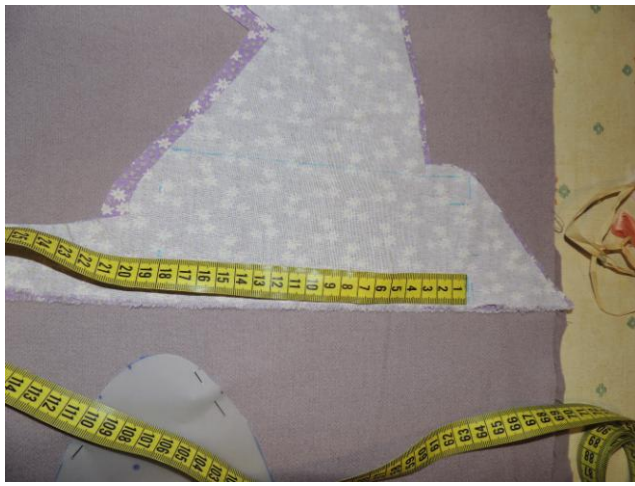


Tailler les morceaux de velours de laine à partir du gabarit « souris »



Puis tailler les oreilles dans un coton liberty

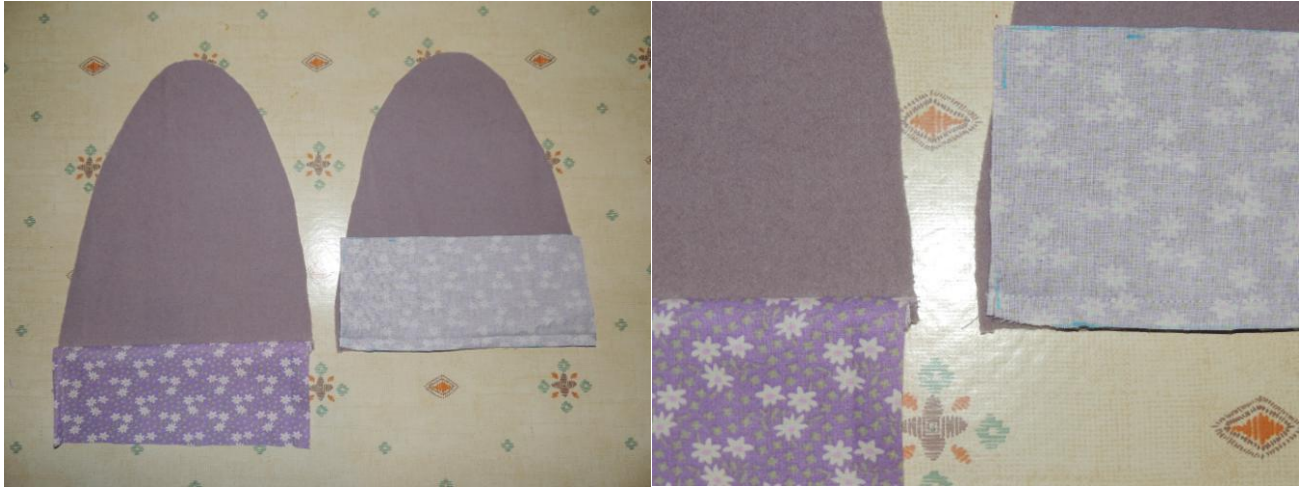
Et enfin tailler 3 rectangles dans ce même liberty de 18 x 8 cm



Nous obtenons ceci :

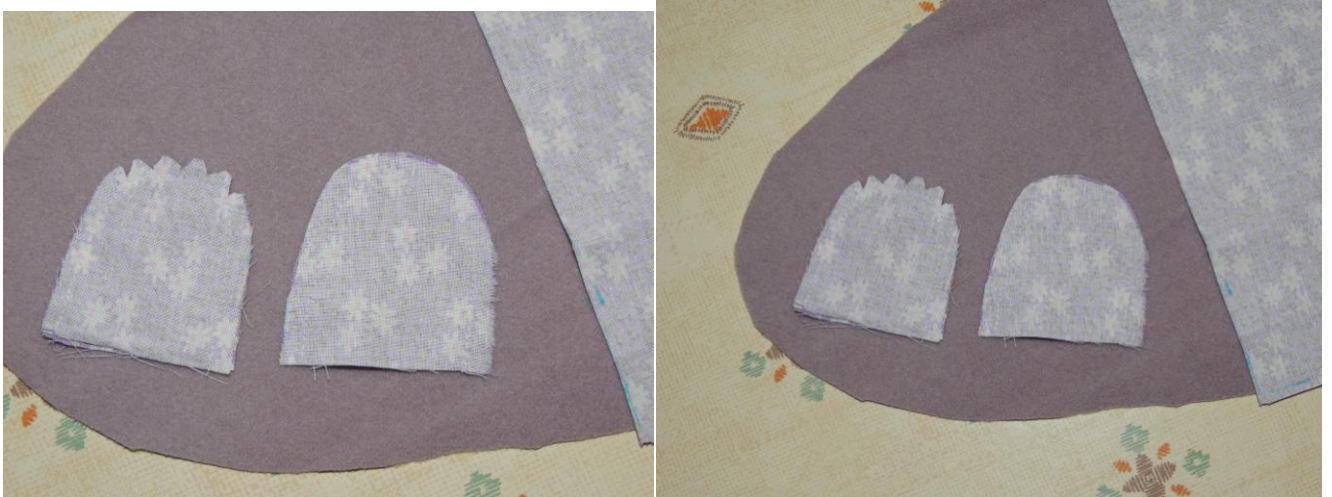


Placer le rectangle de coton sur la base de la souris de velours, endroit contre endroit et coudre le long de la base :



Puis faire de même pour les oreilles et coudre en laissant une ouverture à la base pour pouvoir la retourner

Ne pas oublier d'échancre l'arrondi



Coudre les 3 parties de la souris en respectant bien la couture velours/coton  
Ne pas oublier de placer les oreilles de la souris sur l'un des côtés ... celui qui servira de visage à la souris !





Découper 1 triangle de 20 cm de côté coudre 2 des côtés dans le fond de la souris





Coudre les 2 boutons sur le visage de la souris pour former les yeux, puis fixer la moustache en rafia avec un fil à broder rose.

Enfin broder une petite bouche sous la moustache et couper le surplus de rafia.





Remplir la souris de bourre en la répartissant bien !!

Remplir un petit sac en plastique de litière pour chat et le mettre dans le fond du cale porte.

Recouvrir un morceau de bourre pour molletonner le fond et coudre le dernier côté du triangle pour fermer la souris !





Crocheter une queue de souris avec 25 mailles serrées en laine violette qui sera fixée à l'arrière de la souris à la jonction du coton et du velours.



Pour personnaliser votre souris ... vous pouvez lui décerner la médaille « Best Cat's Friend » en lui confectionnant une médaille spéciale :  
Coudre un bout de biais et un bout de dentelle ensemble pour faire la base de la médaille



Former la pointe de la médaille et y coudre une breloque trouvée sur un vieux bracelet !



Coudre un bouton tête de chat sur la médaille et la fixer à la souris avec une épingle à nourrice.

Votre souris est prête et ne demande qu'à se faire des amis ... chats !!







Ou Chien !!!

