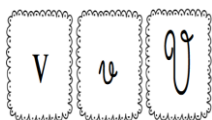


**Objectif :** associer chaque lettre script à sa lettre en cursive.

J'ai réussi. Je dois encore m'entraîner.



**Objectif :** associer chaque lettre script à sa lettre en cursive.

J'ai réussi. Je dois encore m'entraîner.



**Objectif :** associer chaque lettre script à sa lettre en cursive.

J'ai réussi. Je dois encore m'entraîner.



**Objectif :** Je sais reconnaître le phonème étudié.

a	i	r	l	u	m	o
---	---	---	---	---	---	---



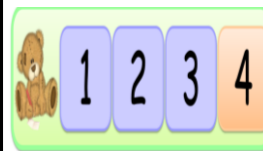
**Objectif :** Je sais reconnaître le phonème étudié.

a	i	r	l	u	m	o
---	---	---	---	---	---	---



**Objectif :** Je sais reconnaître le phonème étudié.

a	i	r	l	u	m	o
---	---	---	---	---	---	---



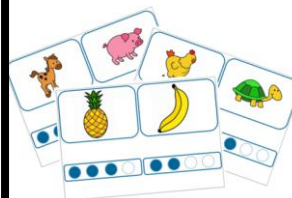
**Objectif :** Je sais compter le nombre de syllabe d'un mot.

J'ai réussi. Je dois encore m'entraîner.



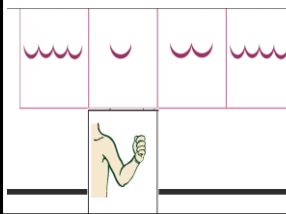
**Objectif :** Je sais compter le nombre de syllabe d'un mot.

J'ai réussi. Je dois encore m'entraîner.



**Objectif :** Je sais compter le nombre de syllabe d'un mot.

J'ai réussi. Je dois encore m'entraîner.



**Objectif :** Je sais compter le nombre de syllabe d'un mot.

J'ai réussi. Je dois encore m'entraîner.



SAPIN

Je suis capable d'associer une étiquette-mot à l'image correspondante, en m'aidant du son produit à l'initiale du mot(S de sapin) ou des sons combinés des 2 premières lettres (SA de sapin).

	Boîte 1	Boîte 2	Boîte 3	Boîte 4	Boîte 5
★					
	<input type="radio"/> Brevet validé le	<input type="radio"/> Brevet validé le	<input type="radio"/> Brevet validé le	<input type="radio"/> Brevet validé le	<input type="radio"/> Brevet validé le



le ri mi c l

Écris la syllabe manquante en l'aidant du titre.

ce be

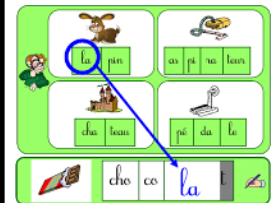
**Objectif :** Je sais retrouver la syllabe manquante.

1	2	3	4	5	6	7			
---	---	---	---	---	---	---	--	--	--



**Objectif :** Je sais trouver la syllabe initiale manquante dans des mots modèles.

1	2	3	4	5	6	7	8		
---	---	---	---	---	---	---	---	--	--



**Objectif :** Je sais retrouver la syllabe finale manquante dans des mots modèles.

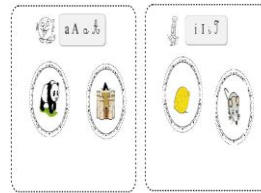
1	2	3	4	5	6	7			
---	---	---	---	---	---	---	--	--	--



I-T-L

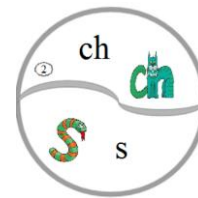
**Objectif :** associer phonème et graphème afin de reconstituer le mot qui correspond à l'image (au dessin) en m'aidant des lettres données dans le désordre.

J'ai réussi. Je dois encore m'entraîner.



**Objectif :** Je sais dissocier des sons proches.

a/i	r/l	m/l	o/a	s/z	s/ch			
-----	-----	-----	-----	-----	------	--	--	--



**Objectif :** Je sais dissocier des sons proches.

a/i	r/l	m/l	o/a	s/z	s/ch			
-----	-----	-----	-----	-----	------	--	--	--



**Objectif :** Je sais retrouver le premier son que j'entends. Je sais discriminer des sons proches.

1	2	3	4	5	6			
---	---	---	---	---	---	--	--	--



**Objectif :** Je sais retrouver des syllabes initiales qui se ressemblent. Je sais discriminer des sons proches.

J'ai réussi

Je dois m'entraîner



Je finis comme...



**Objectif :** Je sais trouver une rime.

1	2	3	4	5	6	7	8	9
10	11	12	13	14	15	16	17	18



**Objectif :** Je sais trouver une rime en faisant des paires d'images.

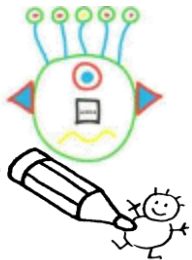
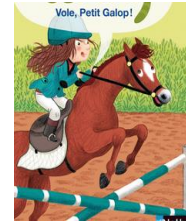
*J'ai réussi*

*Je dois m'entraîner*



**Objectif :** Je comprends une histoire entendue.

1	2	3	4	5	6	7	8	9
---	---	---	---	---	---	---	---	---



**Objectif :** Je comprends des consignes simples.

1	2	3	4	5	6	7	8	9
---	---	---	---	---	---	---	---	---



**Objectif :** Je sais formuler des consignes simples.

1	2	3	4	5	6	7	8	9
---	---	---	---	---	---	---	---	---