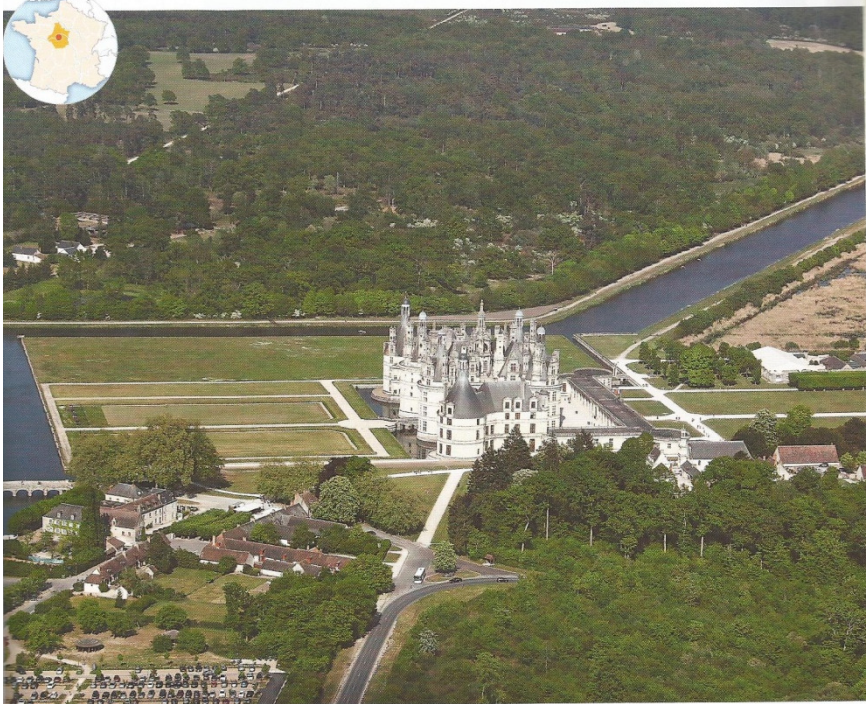


Les paysages des espaces d'activités



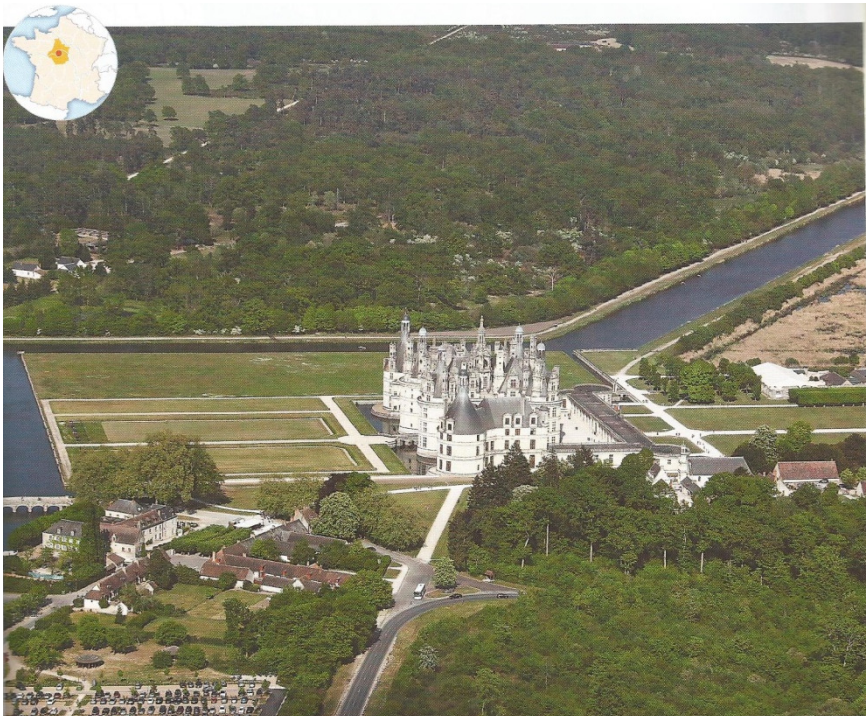
Doc. 1 Un site touristique aménagé : le château de Chambord dans le Loir-et-Cher (Centre).

Dans ce paysage, quel élément est à l'origine d'une activité touristique ?

Quels équipements a-t-il fallu construire pour permettre l'activité du tourisme ?

À quel secteur d'activités le tourisme se rattache-t-il ?

Les paysages des espaces d'activités



Doc. 1 Un site touristique aménagé : le château de Chambord dans le Loir-et-Cher (Centre).

Dans ce paysage, quel élément est à l'origine d'une activité touristique ?

Quels équipements a-t-il fallu construire pour permettre l'activité du tourisme ?

À quel secteur d'activités le tourisme se rattache-t-il ?

Les paysages des espaces d'activités



Dans ce paysage, quel élément est à l'origine d'une activité touristique ? **Le château**

château

Quels équipements a-t-il fallu construire pour permettre l'activité du tourisme ?

Le parking, les routes qui mènent au château.

À quel secteur d'activités le tourisme se rattache-t-il ?

Le tourisme appartient au secteur tertiaire.

L'activité touristique est une activité du secteur tertiaire, elle donne lieu à des aménagements pour accueillir les touristes : routes, parkings, restaurants, hôtels.

Les paysages des espaces d'activités



Doc. 2

Usine de fabrication de produits chimiques en 1970, à Toulouse, en Haute-Garonne (Midi-Pyrénées).



Doc. 3

Construction d'une zone d'activités liées à la santé en 2009, à Toulouse, en Haute-Garonne (Midi-Pyrénées).

S'agit-il du même lieu ?.....

De quand datent ces 2 documents ?.....

Quel problème peut poser la présence d'une usine à proximité d'habitations ?

.....
Que va devenir cet ancien espace industriel ?

Pour chaque document, identifie les constructions et les axes de circulation. Observe ce qui a changé et ce qui n'a pas changé.

Données observées	Doc. 1	Doc. 2
Relief		
Végétation		
Les constructions		
Les fonctions des constructions		
Les axes de circulation		

Les paysages des espaces d'activités



Doc. 2

Usine de fabrication de produits chimiques en 1970, à Toulouse, en Haute-Garonne (Midi-Pyrénées).

S'agit-il du même lieu ? **oui**

De quand datent ces 2 documents ? **1970 et 2009 : 39 ans les séparent.**

Quel problème peut poser la présence d'une usine à proximité d'habitations ?

Les usines peuvent polluer ou exploser : elles présentent un danger pour les populations.

Que va devenir cet ancien espace industriel ? **Cet espace se transforme en espace tertiaire.**



Doc. 3

Construction d'une **zone d'activités** liées à la santé en 2009, à Toulouse, en Haute-Garonne (Midi-Pyrénées).

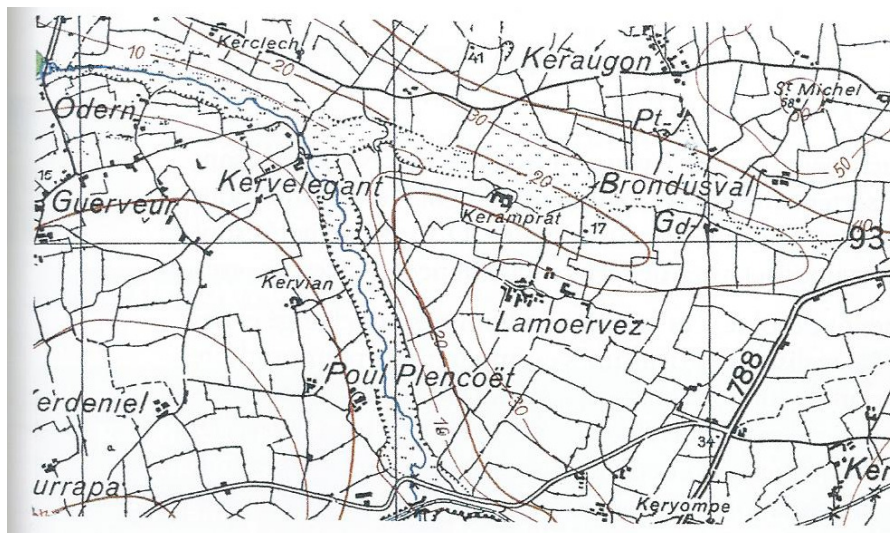
Pour chaque document, identifie les constructions et les axes de circulation. Observe ce qui a changé et ce qui n'a pas changé.

Données observées	Doc. 1	Doc. 2
Relief	Plaines, collines en arrière-plan.	Plaines, collines en arrière-plan plus visibles.
Végétation	Herbe, quelques arbres.	Herbe, bosquets et bois sur les collines.
Les constructions	Usines de dimensions différentes.	Quelques rares constructions, lignes électriques enfouies dans le sol, panneaux publicitaires.
Les fonctions des constructions	Ateliers abritant des ateliers de fabrication d'engrais et de produits chimiques.	Nouvelle zone d'activités liées à la santé.
Les axes de circulation	Routes, chemins, pont, voie ferrée, carrefour.	Routes, chemins, pont, voie ferrée, carrefour. L'espace est en voie de recomposition.

Les paysages des espaces d'activités (suite)

Les activités économiques font changer les paysages, on peut s'en rendre compte en comparant des photos ou des cartes de différentes périodes.

Les paysages des espaces d'activités



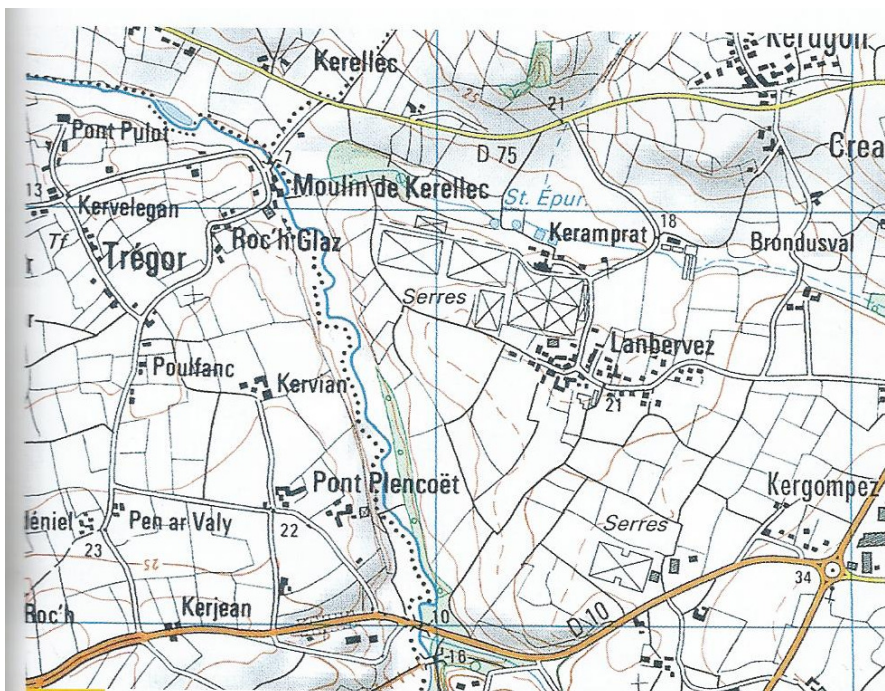
Doc. 4

Extrait de la carte topographique de Saint-Pol-de-Léon dans le Finistère (Bretagne) en 1943.

Repasse les éléments suivants : l'eau en bleu, la végétation en vert, les constructions en orange et les axes de circulation en rouge.

Que représentent les nombreux traits noirs ?

Quelle activité les hommes pratiquaient-ils ?



Doc. 5

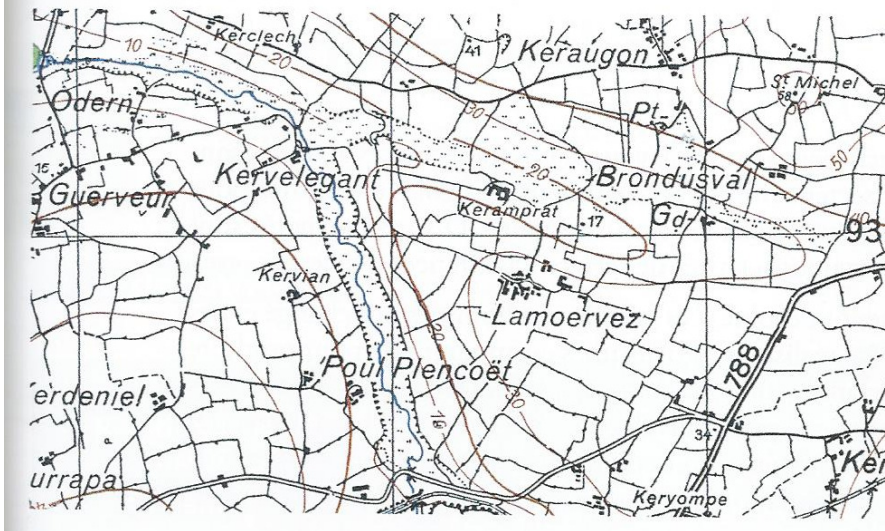
Extrait de la carte topographique de Saint-Pol-de-Léon dans le Finistère (Bretagne) en 2007.

Repasse les éléments suivants : l'eau en bleu, la végétation en vert, les constructions en orange et les axes de circulation en rouge.

Que constates-tu de différent ?

Quelle est la principale activité des hommes aujourd'hui ?

Les paysages des espaces d'activités



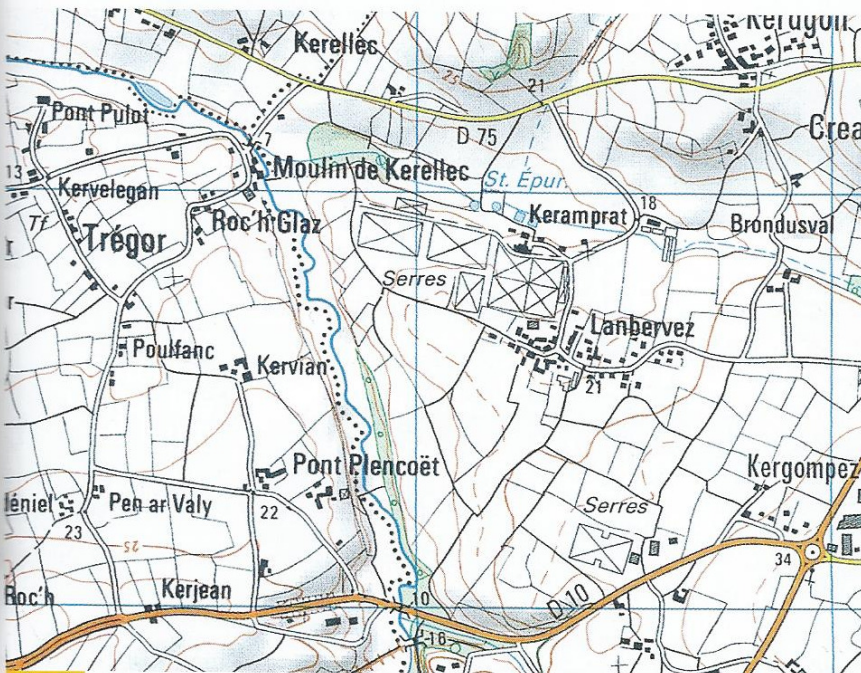
Doc. 4

Extrait de la carte topographique de Saint-Pol-de-Léon dans le Finistère (Bretagne) en 1943.

Repasse les éléments suivants : l'eau en bleu, la végétation en vert, les constructions en orange et les axes de circulation en rouge.

Que représentent les nombreux traits noirs ? **Ils représentent les parcelles séparées par des haies.**

Quelle activité les hommes pratiquaient-ils ? **Ils pratiquaient l'agriculture (élevage et cultures).**



Doc. 5

Extrait de la carte topographique de Saint-Pol-de-Léon dans le Finistère (Bretagne) en 2007.

Repasse les éléments suivants : l'eau en bleu, la végétation en vert, les constructions en orange et les axes de circulation en rouge.

Que constates-tu de différent ? **Le cours d'eau n'est plus entouré de marécages, il y a moins de haies, plus de maisons et d'aménagements.**

Quelle est la principale activité des hommes aujourd'hui ? **L'activité agricole dominante reste l'agriculture (sous serre).**

Les paysages des espaces d'activités (suite)

Les activités d'un même secteur peuvent évoluer au cours des années et transformer les paysages. Par exemple, les agriculteurs peuvent agrandir leurs parcelles pour faire une agriculture avec de grosses machines et construire de nouveaux bâtiments (serres, hangars).