

LE PETIT CHAPERON

EXERCICES TEXTE 3

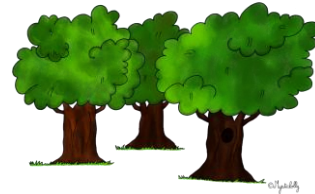


1.  Relie le bon mot au bon dessin.

un ours



la forêt



la grand-
mère



2.  Entoure les mots identiques au chef.

malade

salade - malade - maladie - malin

dormir

sortir - endormir - dormir - endormi - dormir

nuit

ennui - nuitée - nuit - nul - nuit

route

toute - croûte - toute - route - rouge

3.  Sépare les mots de la phrase.

Le Petit Chaperon part chez sa grand-mère.

4.  Colorie Vrai ou Faux.

Il fait froid dans la forêt.	Vrai	Faux
L'ours est malade.	Vrai	Faux
L'ours a un petit pot de miel.	Vrai	Faux
La grand-mère dort.	Vrai	Faux
La petite fille joue dans la neige.	Vrai	Faux

5. le loup Recopie la phrase dite par l'ours.

« le lo 

6.  Dessine

La petite fille dort avec l'ours.

7. Découpe les étiquettes pour faire une phrase.

8. Retrouve dans la grille trois fois chaque mot; change de couleur pour chaque mot:

miel - froid - neige- ours - dormir

O	D	N	E	I	G	E	M	S
U	O	D	O	R	M	I	I	R
R	R	F	R	O	I	D	E	O
S	M	N	E	I	G	E	L	U
O	I	M	I	E	L	R	M	R
U	R	F	R	O	I	D	I	S
R		D	O	R	M	I	E	R
S	N	E	I	G	E	W	L	G
F	R	O	I	D	H	Y	A	T

dort	Anouchka	l'ours.	contre
------	----------	---------	--------

dort	Anouchka	l'ours.	contre
------	----------	---------	--------

dort	Anouchka	l'ours.	contre
------	----------	---------	--------

dort	Anouchka	l'ours.	contre
------	----------	---------	--------

dort	Anouchka	l'ours.	contre
------	----------	---------	--------

dort	Anouchka	l'ours.	contre
------	----------	---------	--------

dort	Anouchka	l'ours.	contre
------	----------	---------	--------

dort	Anouchka	l'ours.	contre
------	----------	---------	--------

dort	Anouchka	l'ours.	contre
------	----------	---------	--------