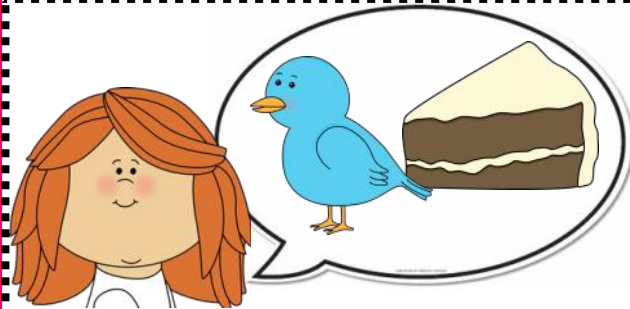


Je frappe les syllabes d'un mot.



J'associe des mots qui riment.



Je trouve un mot qui rime avec un autre.

Je compte les syllabes d'un mot.



1 - 2 - 3

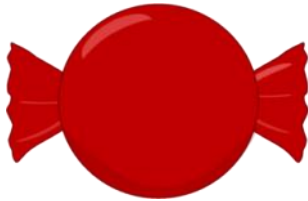
Je compte les mots d'une phrase.

Le chat est noir .

1 2 3 4



*J'identifie la syllabe au début d'un mot.*

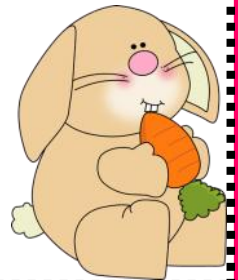
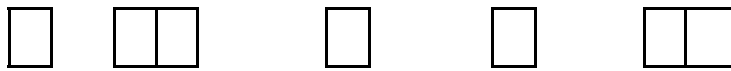


*J'identifie la syllabe à la fin d'un mot.*

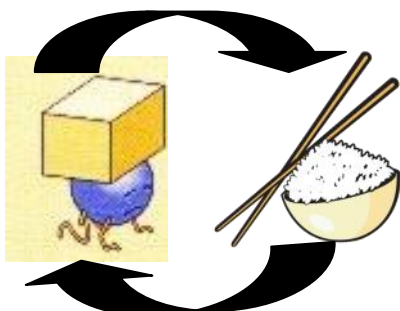
*Je frappe les syllabes d'une phrase.*



Le lapin mange une carotte.



*Je fusionne deux syllabes.*



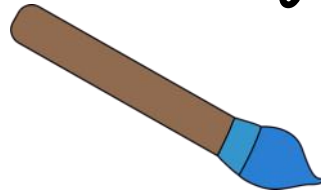
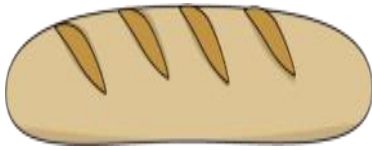
*J'inverse des syllabes.*





Je localise une syllabe dans un mot.

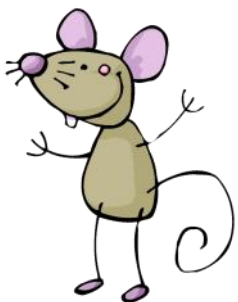
Je supprime ou j'ajoute une syllabe.



Je change une syllabe.



Je reconnais le son au début d'un mot.

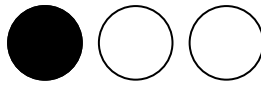


Je reconnais le son à la fin d'un mot.

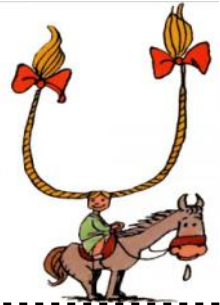
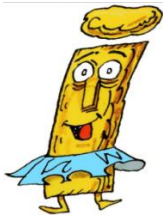




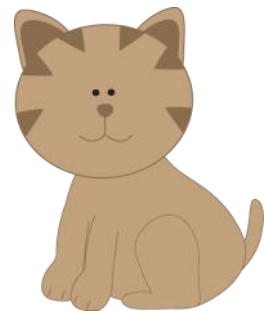
Je localise un son dans un mot.



Je connais le son des voyelles.



Je fusionne deux sons.



Je segmente un mot en sons.

