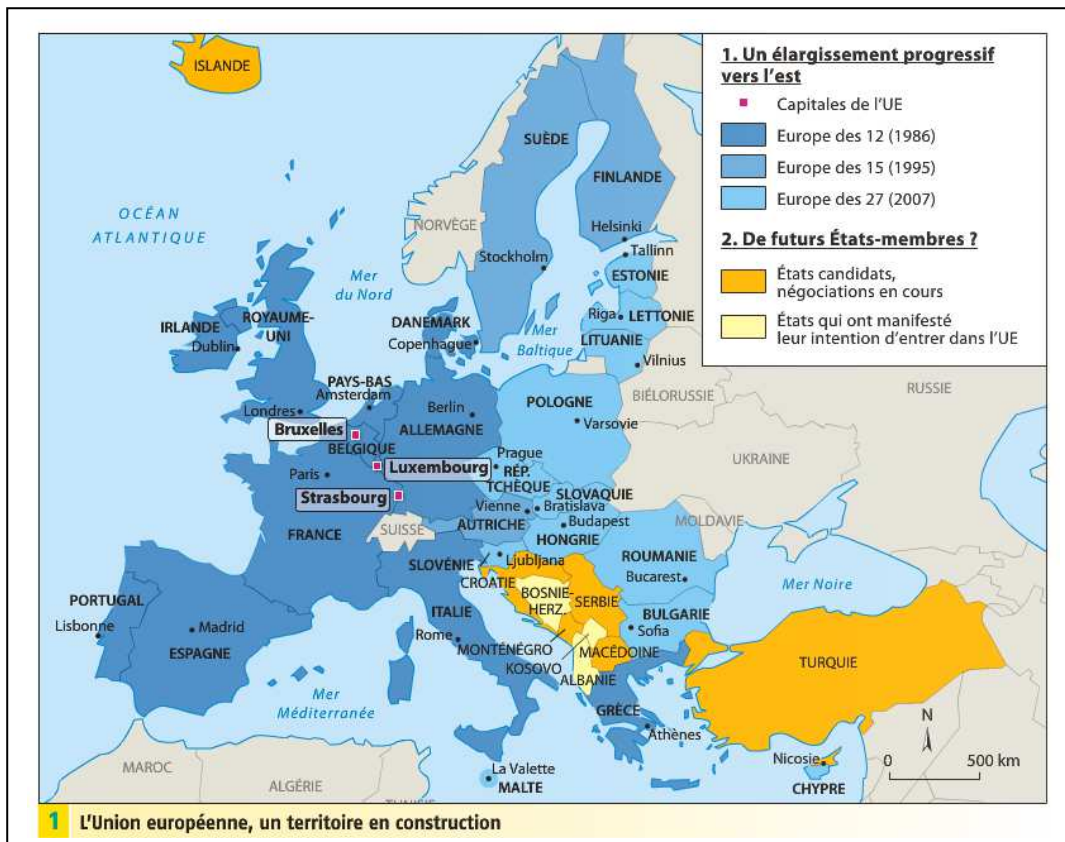


Fiche de révision GEOGRAPHIE : L'Union européenne, une union d'Etats

Il faut être capable de décrire la place de l'UE dans le contexte mondial

- ➔ L'UE est un **foyer démographique de 500 millions d'habitants**
- ➔ L'UE est une **région riche** :
 - 28 % du PIB mondial
 - Son IDH (indicateur de développement humain) est élevé
 - Ses habitants ont un niveau de richesse élevé (25 000 \$ / an / hab.)

*Il faut être capable de localiser et situer les 28 pays de l'UE (+ Croatie en 2013)
et les « capitales européennes » : Bruxelles, Strasbourg et Luxembourg*

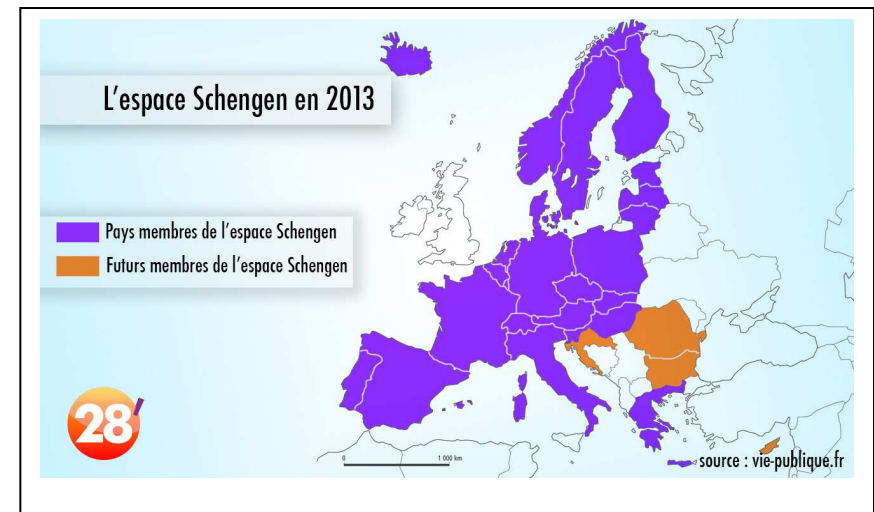


*Il faut être capable d'expliquer que l'UE est un espace à géographie variable :
Certains pays de l'UE adhèrent à la zone euro, d'autres à l'espace Schengen*

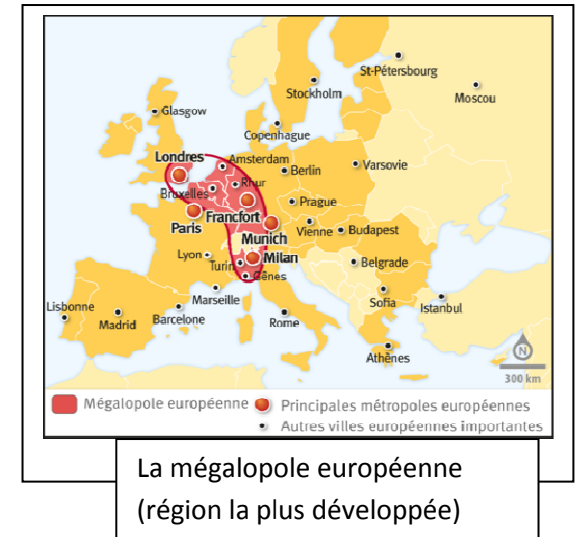
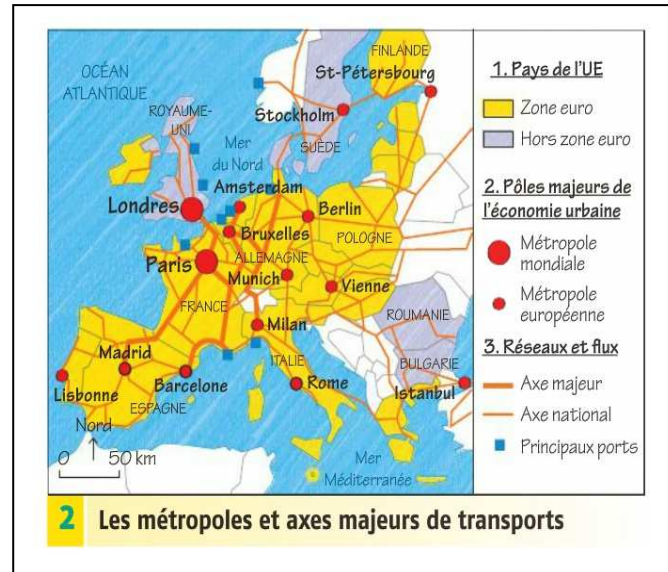
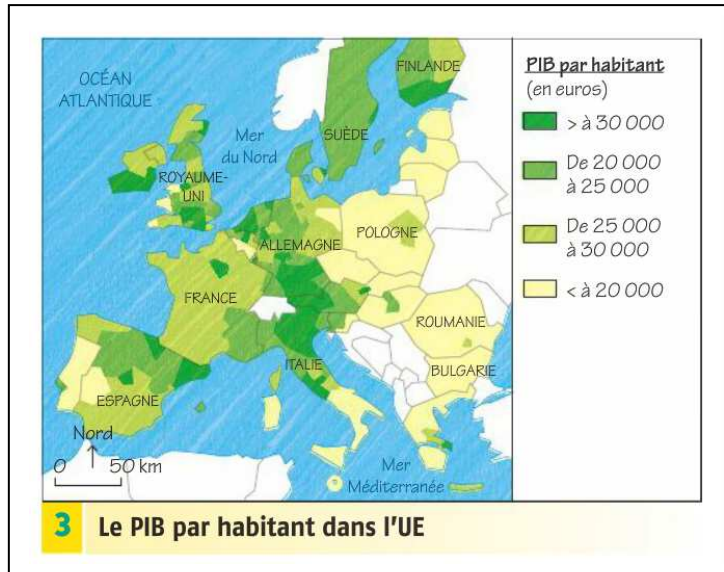


L'UE continue à s'élargir et à attirer de nouveaux candidats comme la Turquie par sa puissance économique, son niveau de vie, sa protection des droits de l'homme.

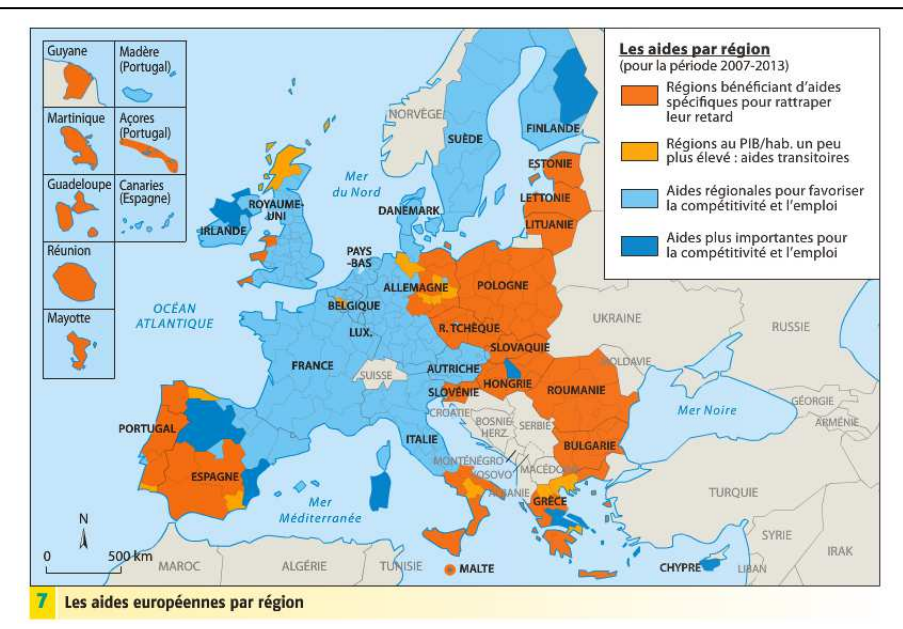
Cependant les Etats de l'UE sont divisés à propos de la candidature turque. Cette division politique de l'UE, répétitive est un signe de faiblesse.



Vous devez être capable de décrire les écarts de développement au sein de l'UE à travers quelques exemples : PIB, localisations des métropoles, densités de population



Ces écarts entraînent la mise en place de politiques d'aides pour les régions à l'écart du développement (surtout Europe de l'Est)



- L'UE est marquée par des **écarts de richesse et de développement** entre l'est et l'ouest.
- Europe du Nord-Ouest**
- Les régions les plus riches et les plus peuplées se situent dans la **mégalopole européenne**.
 - Les régions à proximité de la mégalopole sont des régions dynamiques et bien intégrées.
- Europe de l'Est et du Sud**
- L'UE aide les régions en difficulté avec des subventions (soutien financier) : surtout à l'est et au sud. Certains pays méditerranéens sont surendettés.

- Mots clés**
- IDH** : Indice de Développement Humain : permet de mesurer le développement d'un pays.
- PIB** : Produit Intérieur Brut : permet de mesurer la richesse d'un pays.
- Espace Schengen** : espace de libre circulation entre les États. Les frontières extérieures sont renforcées.
- Zone euro** : espace dans lequel les pays ont adopté la monnaie unique (l'euro)

Fiche réalisée par Cyril Chantraine et Arnaud Detot (IATICE Histoire-géographie de l'académie d'Amiens)