



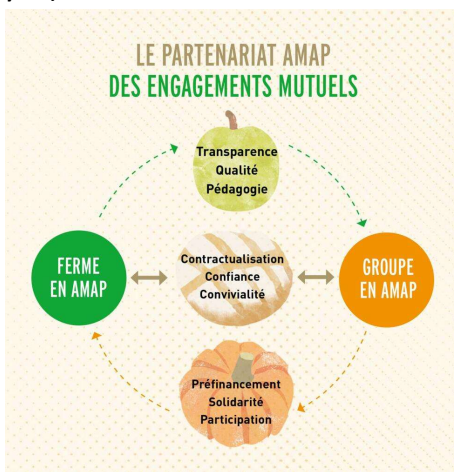
LES JARDINS
de
BOICYFLEUR

BOIS D'ARCY
FONTENAY-LE-FLEURY
SAINT-CYR-L'ECOLE

AMAP DU CANTON DEPUIS MAI 2011

Une AMAP - Association pour le Maintien d'une Agriculture Paysanne - est destinée à favoriser l'agriculture paysanne, biologique et locale.

L'association est formée par des consommateurs désirant construire avec des producteurs un partenariat autour de la vente de produits, par abonnement (contrats prépayés), en mettant l'accent sur :



ADHÉSION & CONTRATS

Adhérer à l'Association Les Jardins de Boicyfleur, c'est :

Soutenir des producteurs locaux, respectueux de l'environnement et engagés en production bio.

Devenir acteur/actrice de sa consommation, en s'engageant par contrat pour 1 an.

Assurer les permanences nécessaires à la bonne organisation.

Saison de novembre 2022 à octobre 2023.

Montant de l'adhésion 2022-23 : 12€

Pré-adhésions aux forums.

Signature des contrats, remise des chèques, **pour l'ensemble de la saison, le mer. 19 octobre**, 18h30, salle Victor Hugo à Fontenay-le-Fleury. Les autres contrats sont signés à l'arrivée.

PRÉPARATION DES PRODUITS

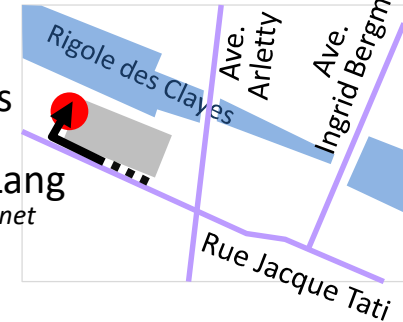
Des Consom'Acteurs/Consom'Actrices reçoivent les produits et les préparent à 16h30 puis assurent la distribution à partir de 17h30 (BdA) et 18h00 (FIF) puis le rangement et la fermeture à 18h30 (BdA) 19h00 (FIF).

Pour cela, une permanence est demandée à toutes et tous, 6 fois dans l'année.

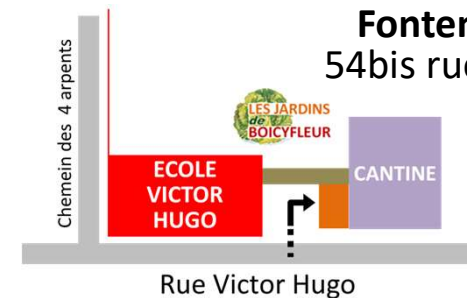
DISTRIBUTION DES PANIERS

Distribution des principaux produits tous les mercredis de 17h30 à 18h30

à **Bois d'Arcy**,
Maison
des Associations
Lino Ventura
2 Avenue Fritz Lang
Quartier de la Croix Bonnet



et de 18h00 à 19h00 à
Fontenay-le-Fleury,
54bis rue Victor Hugo



Entre
l'Ecole Victor Hugo
et le restaurant
municipal

L'AMAP C'EST AUSSI...

Des soirées pour se rencontrer, autour d'un verre et des spécialités culinaires des Consom'Acteurs, soirée Soupe, échange d'idées, de recettes, de livres,...

Des visites organisées régulièrement chez les producteurs

Des paniers solidaires (Secours populaire,...)

e-mail : jardins@boicyfleur.org

Blog : boicyfleur.org

L'AMAP Les Jardins de Boicyfleur adhère au Réseau des AMAP d'Île de France
<http://www.amap-idf.org>



LÉGUMES

Panier ou ½ panier toutes les semaines.
5 à 6 légumes différents / 3 à 4 Kg environ.
(16€ le panier)

Fabien Bordier, Corancez (28)

Référent LÉGUMES : Patrick Stefanelli



ŒUFS

6 à 12 œufs toutes les semaines sur 52 semaines, 2,70 €/6 œufs)

Guillaume Gousseau Les Alluets-le-Roi (78)

Référente ŒUFS: Patrick Stefanelli



PAINS & FARINE

Pains natures, complets, surprises, *petit épeautre*, 3 farines, *brioques*, toutes les semaines. (2,70 à 4,00€)

Farine T80/T110, 3/5Kg tous les mois ½. (6€ les 3 Kg)

Rick Vandooren, La Budinerie, la Celle les Bordes (78)

Référente PAIN : Emmanuelle Bonnal



PÂTES

Pâtes sèches et fraîches, complètes ou ½ complètes. Pâtes aromatisées, tous les mois. (6,90€ les 500g / 18,95€ les 2,5 Kg)

Thomas Lafouasse, Pecqueuse (91)

Référente PÂTES : Pascale Broutin

CONTRATS ANNUELS



FRUITS

Fruits d'hiver, poires et pommes : panier de 5 kg ou ½ panier toutes les 2 semaines. Livraisons novembre à mars. (15€ le panier)

Fruits rouges d'été, Fraises, Framboises, Groseilles... 6 livraisons environ en juin et juillet.

Maison Gaillard, Les Alluets le Roi (78)

Référent FRUITS : Éric Monroccq



VINS

Vins de l'Entre-Deux-Mers; blanc, rosé, rouge par carton de 6 bouteilles ou cubi de 5 L. 2 livraisons par an

Catherine et Jérôme BOUTINON, Château Hostin le Roc Saint Quentin de Baron (33)

Référent VINS : Éric Monroccq



CIDRE & JUS

Cidres, jus de pomme, jus de poire, poiré, vinaigre, gelée de cidre. 2/3 contrats par an

Adrien Sallard, producteur de produits cidricoles, La Ferté Macé (61)

Référente CIDRE & JUS : Marie-Line Poncet



CHÂTAIGNES

Châtaigne, purée, farine... 2 livraisons (décembre et juin) par an

Gaël van der Meij, Antraigues-sur-Volane (07)

Référente CHÂTAIGNES : Martine Descoursière

PRODUITS LAITIERS de CHÈVRE



Fromages de chèvre natures, cendrés, aux épices..., Livraison toutes les 2 semaines de mars à novembre.

Christine et Pascal Saintemarie, la chèvrerie d'Haussez, Haussez (76)

Référente FROMAGE CHÈVRE: Isabelle Chaury



MIEL

Une dizaine de miels différents et Aromiels 2 livraisons novembre et février. (7,50€ env. le pot de 500g).

Pascal Boyard, apiculteur, Briis-sous-Forges (91)

Référente MIEL : Marie-France Paugam



HUILE D'OLIVE

Huile d'olive de Samos, Grèce. 4 livraisons par an, huile en 1l ou 3l.

LADIMEL, Antoine Kotakis, Fontenay-le-Fleury (78)

Référente HUILE : Murielle Jouanno



LÉGUMES SECS

Contrat Légumes Secs, Lentilles vertes, Pois chiches, Pois cassés, Haricots blancs, quinoa. 3 contrats/livraisons par an.

Corinne et René Godeau, EARL du Bois Regnault, Etampes (91)

Référent LÉGUMES SECS : Frédéric Lesne