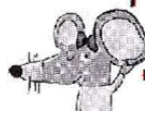


Prénom

date.....



g - g g - G - G



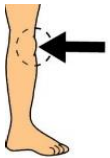
"jjj"



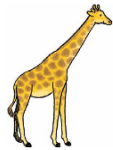
1)  **Complète** avec :

ge ou che

gi ou chi



lenou



larafe



une ca.....



legnon



lesveux



une bou.....e



le manè.....



la ma.....ne



unval




il ru.....t

prénom

date

2)  **Lis** les mots et  **entoure** seulement ceux dont le « g » se prononce comme un « j ».

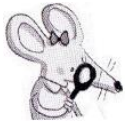
mygale	orange	magique
géante	gâteau	kangourou
légume	girafe	singe

3)  **Écris** une phrase qui correspond à l'image.
Ne pas oublier la majuscule et le point.

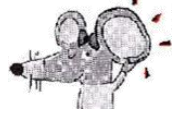


Handwriting practice grid with blue lines and arrows on the left side.


CORRECTION




g - g g - G - G




1)  **Complète** avec :

ge ou <u>che</u>	gi ou <u>chi</u>
 le genou	 la girafe
 une cage	 le chignon
 les cheveux	 une bougie
 le manège	 la machine
 un cheval	 il rugit

prénom date

2)  **Lis** les mots et  **entoure** seulement ceux dont le « g » se prononce comme un « j ».

mygale	orange	kangourou
géante	gâteau	magique
légume	girafe	singe

3)  **Écris** une phrase qui correspond à l'image.
Ne pas oublier la majuscule et le point.



L'enfant dit ce qu'il voit sur l'image : quel animal, quel véhicule, la couleur de ce véhicule, ce que fait le personnage.

Les mots signalés par * doivent obligatoirement apparaître. Tous ces mots peuvent être facilement orthographiés sans erreur (pour ceux qui choisiront « conduit » : préciser le « t » muet).

Le Un	singe *	conduit a est dans	une la	voiture *	rouge *
----------	---------	--------------------------	-----------	-----------	---------