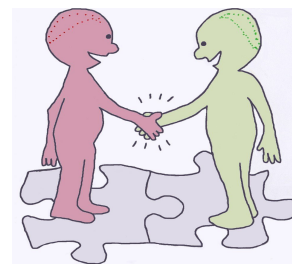


## FICHE AIDE

### La gestion de conflits



*Quand un camarade m'embête :*

- 1) Je lui demande si je peux lui adresser un message clair.*
- 2) Nous nous rendons dans le lieu défini pour adresser un message clair.*
- 3) Indiquer à son camarade son message clair. Lui dire ce qu'il a fait.*
- 4) Lui indiquer les émotions que l'on a ressenties.*
- 5) Lui demander s'il a compris.*
- 6) Lui demander de quelle manière il pourrait réparer son erreur.*