

Nom, prénom : **Correction**

Fiche n°10

1 Identifie les fonctions grammaticales des mots ou groupes de mots de la phrase suivante :

|             |    |    |  |
|-------------|----|----|--|
| Je m'évalue |    |    |  |
| A           | VA | NA |  |

J'ai planté, dans mon potager, des graines de haricots verts.

S VA CCL COD

2 Analyse les mots suivants (classe, genre, nombre et pour les verbes : infinitif, groupe, temps et personne)

|             |    |    |  |
|-------------|----|----|--|
| Je m'évalue |    |    |  |
| A           | VA | NA |  |

Mon : **déterminant possessif masculin, singulier.**

Verts : **adjectif qualificatif masculin, pluriel.**

3 Conjugue le verbe planter au passé composé.

|             |    |    |  |
|-------------|----|----|--|
| Je m'évalue |    |    |  |
| A           | VA | NA |  |

4 Transforme chaque phrase en utilisant

|             |    |    |  |
|-------------|----|----|--|
| Je m'évalue |    |    |  |
| A           | VA | NA |  |

le type ou la forme entre parenthèses.

J'ai planté

Tu as planté

Il a planté

Elle a planté

Nous avons planté

Vous avez planté

Ils ont planté

Elles ont planté

Il est venu tous les jours voir sa grand-mère. (à la forme négative)

**Il n'est pas venu tous les jours voir sa grand-mère.**

Est-elle été malade l'hiver dernier ?

(en phrase déclarative)

**Elle a été malade l'hiver dernier.**

5 Complète les égalités suivantes le plus rapidement possible :

|             |    |    |  |
|-------------|----|----|--|
| Je m'évalue |    |    |  |
| A           | VA | NA |  |

235 min = 3 h 55 min      215 m = 215 000 mm      326 kg = 326 000 g

6 Pose les opérations suivantes :

|             |    |    |  |
|-------------|----|----|--|
| Je m'évalue |    |    |  |
| A           | VA | NA |  |

125 + 326 589,6 + 49,2356      12 568,3265 - 9 845,69

7 Résous le problème suivant :

|             |    |    |  |
|-------------|----|----|--|
| Je m'évalue |    |    |  |
| A           | VA | NA |  |

8 A l'aide des consignes, complète la carte suivante

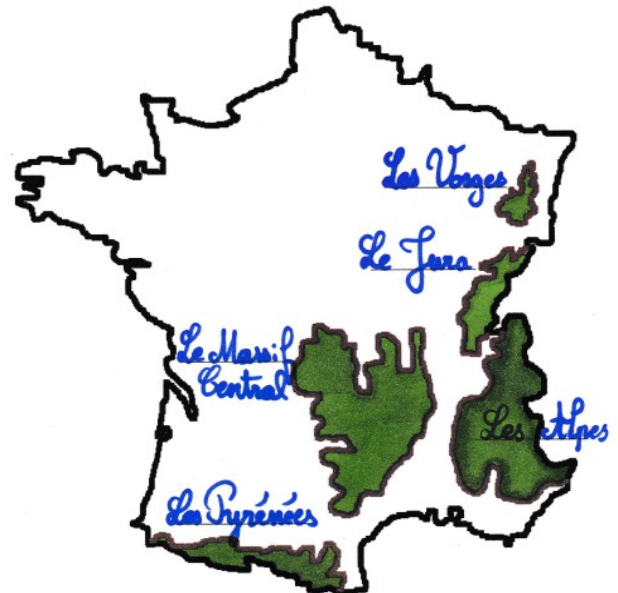
|             |    |    |  |
|-------------|----|----|--|
| Je m'évalue |    |    |  |
| A           | VA | NA |  |



Rosita veut aller au cinéma. Elle veut aller voir « la Vie des Hamsters » qui dure 1h13. Il est

14h15. Le film commence à 20h45. Il faut 23 minutes pour se rendre au cinéma à pied. À quelle heure, Rosita doit-elle partir de chez elle ?

20 h 45 - 23 min = 20 h 22 min  
Rosita doit partir à 20h22.



Colorie les montagnes en vert et écris leurs noms sur les traits

Avant de rendre ma feuille, (coche la case une fois l'action accomplie)



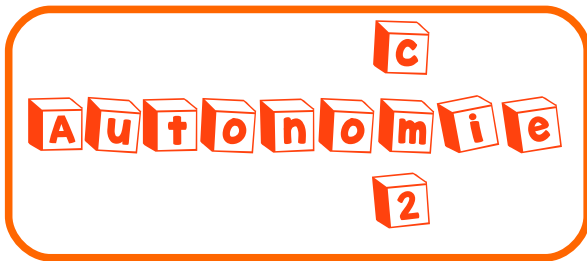
Je me relis

Je me corrige grâce à la correction

Je m'auto-évalue

|  |
|--|
|  |
|  |
|  |





Nom, prénom : **Correction**

Fiche n°11

1 Identifie les fonctions grammaticales des mots ou groupes de mots de la phrase suivante :

|             |    |    |  |
|-------------|----|----|--|
| Je m'évalue |    |    |  |
| A           | VA | NA |  |

Aloïs et sa famille visiteront Paris pendant les grandes vacances.

S

VA

COD

CCT

2 Analyse les mots suivants (classe, genre, nombre et pour les verbes : infinitif, groupe, temps et personne)

|             |    |    |  |
|-------------|----|----|--|
| Je m'évalue |    |    |  |
| A           | VA | NA |  |

Visiteront : **visiter, 1<sup>er</sup> groupe, futur, 3<sup>e</sup> personne du pluriel.**

La : **déterminant possessif féminin, singulier.**

3 Conjugue le verbe visiter au passé simple.

|             |    |    |  |
|-------------|----|----|--|
| Je m'évalue |    |    |  |
| A           | VA | NA |  |

4 Recopie ce texte sans erreur

|             |    |    |  |
|-------------|----|----|--|
| Je m'évalue |    |    |  |
| A           | VA | NA |  |

Texte tiré de : 60 gags de Boule et Bill, n°1, page 50.

**Je visitai**

**Tu visitas**

**Il visita**

**Elle visita**

**Nous visitâmes**

**Vous visitâmes**

**Ils visitèrent**

**Elles visitèrent**

- Holà, matelot ! ... un homme en péril par tribord arrière ! Secourons-le, vite !  
- Argl glupblup rgloup !

- Holà, matelot ! ... un homme en péril par tribord arrière ! Secourons-le, vite !

- Argl glupblup rgloup !

5 Complète les opérations suivantes le plus rapidement possible :

| Je m'évalue |    |    |
|-------------|----|----|
| A           | VA | NA |

$9 \times 9 = 81$      $8 \times 7 = 56$      $7 \times 3 = 21$      $6 \times 9 = 54$      $5 \times 6 = 30$      $3 \times 9 = 27$

6 Pose les opérations suivantes :

$5,46 \times 8,3$                    $46\,575 \div 5$

| Je m'évalue |    |    |
|-------------|----|----|
| A           | VA | NA |

7 Observe ce nombre puis réponds :

| Je m'évalue |    |    |
|-------------|----|----|
| A           | VA | NA |

**568,0137**

Quel est le chiffre des centièmes ? **1**

Quel est le chiffre des unités ? **8**

Quel est le chiffre des millièmes ? **3**

Est-ce un nombre entier ou un nombre décimal ? **C'est un nombre décimal.**

8 Calcul mental (j'ai bien dit ... mental!)

| Je m'évalue |    |    |
|-------------|----|----|
| A           | VA | NA |

$12,3 + 4,12 =$

**16,42**

$3,05 + 1,2 =$

**4,25**

$6,4 + 2,6 =$

**9**

$3,1 + 0,0002 =$

**3,1002**

$31,9 + 0,1 =$

**32**

Avant de rendre ma feuille, (coche la case une fois l'action accomplie)



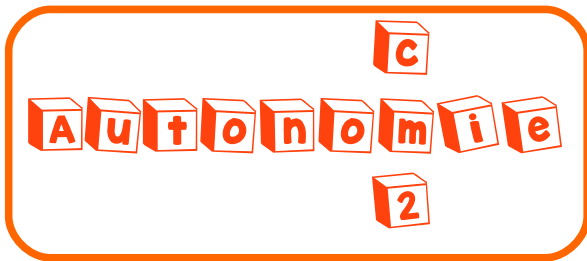
Je me relis

Je me corrige grâce à la correction

Je m'auto-évalue

|                          |
|--------------------------|
| <input type="checkbox"/> |
| <input type="checkbox"/> |
| <input type="checkbox"/> |





Nom, prénom : **Correction**

Fiche n°12

1 Identifie les fonctions grammaticales des mots ou groupes de mots de la phrase suivante :

|             |    |    |  |
|-------------|----|----|--|
| Je m'évalue |    |    |  |
| A           | VA | NA |  |

Les élèves du collège doivent conserver leurs identifiants tout au long de l'année.  
 S VA COD CCT

2 Analyse les mots suivants (classe, genre, nombre et pour les verbes : infinitif, groupe, temps et personne)

|             |    |    |  |
|-------------|----|----|--|
| Je m'évalue |    |    |  |
| A           | VA | NA |  |

Doivent : devoir, 3<sup>e</sup> groupe, présent, 3<sup>e</sup> personne du pluriel.

Les : article défini, masculin, pluriel.

3 Conjugue le verbe devoir au présent de l'indicatif.

|             |    |    |  |
|-------------|----|----|--|
| Je m'évalue |    |    |  |
| A           | VA | NA |  |

4 Quelle est l'origine des mots suivants :

|             |    |    |  |
|-------------|----|----|--|
| Je m'évalue |    |    |  |
| A           | VA | NA |  |

- Je dois
- Tu dois
- Il doit
- Elle doit
- Nous devons
- Vous devez
- Ils doivent
- Elles doivent



5 Complète les égalités suivantes le plus rapidement possible :

|             |    |    |  |
|-------------|----|----|--|
| Je m'évalue |    |    |  |
| A           | VA | NA |  |

$56,958\text{m} = 56\ 958\ \text{mm}$     $80\ 000\text{cg} = 0,8\ \text{kg}$

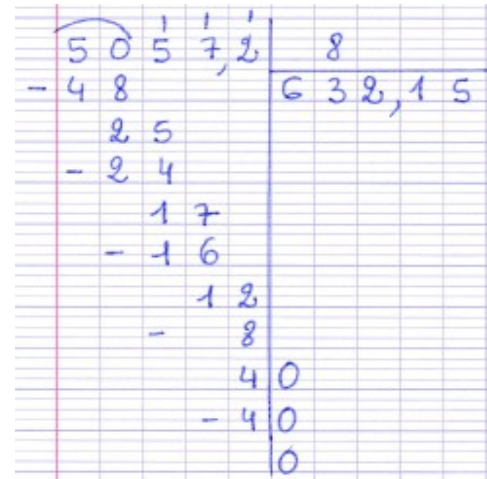
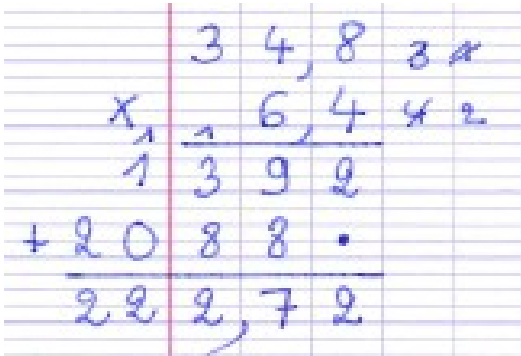
$77\ \text{min} = 1\ \text{h}\ 17\ \text{min}$

6 Pose les opérations suivantes :

|             |    |    |  |
|-------------|----|----|--|
| Je m'évalue |    |    |  |
| A           | VA | NA |  |

$34,8 \times 6,4$

$5057,2 \div 8$



7 Range les nombres suivants dans l'ordre croissant.

|             |    |    |  |
|-------------|----|----|--|
| Je m'évalue |    |    |  |
| A           | VA | NA |  |

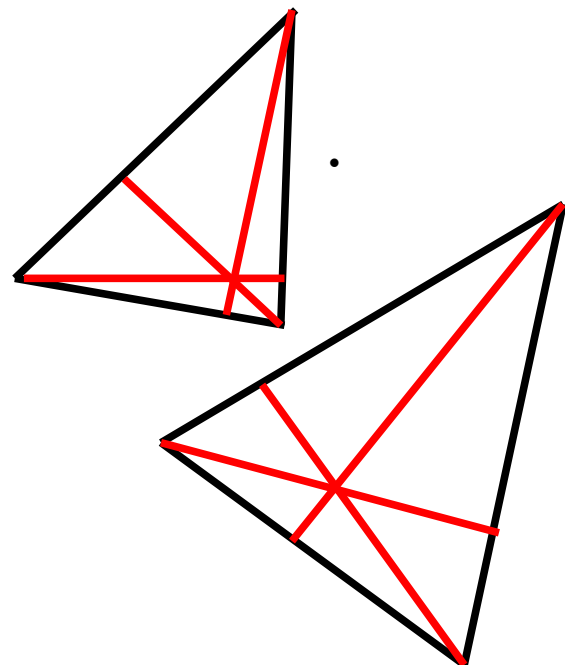
8 Trace les hauteurs des triangles suivants.

|             |    |    |  |
|-------------|----|----|--|
| Je m'évalue |    |    |  |
| A           | VA | NA |  |

croissant.

$21,003 - 21,03 - 21,30 -$

$21,3001 - 21,303$



Avant de rendre ma feuille, (coche la case une fois l'action accomplie)



Je me relis

Je me corrige grâce à la correction

Je m'auto-évalue

|  |
|--|
|  |
|  |
|  |



c

# Autonomie

2

Nom, prénom : *Correction*

Fiche n°13

1 Identifie les fonctions grammaticales des mots ou groupes de mots de la phrase suivante :

|             |    |    |  |
|-------------|----|----|--|
| Je m'évalue |    |    |  |
| A           | VA | NA |  |

Les vivres non-périssables remplissent la cale du bateau.

S                      I                      VA                      COD

2 Cherche et recopie la définition du mot « périssable ». Quelle est sa classe grammaticale ?

|             |    |    |  |
|-------------|----|----|--|
| Je m'évalue |    |    |  |
| A           | VA | NA |  |

*1. Susceptible de s'altérer. 2. Qui est sujet à périr, à disparaître.*  
*Classe grammaticale : adjectif.*

3 Conjugue le verbe remplir à

|             |    |    |  |
|-------------|----|----|--|
| Je m'évalue |    |    |  |
| A           | VA | NA |  |

l'imparfait de l'indicatif.

*Je remplissais*

*Tu remplissais*

*Il remplissait*

*Elle remplissait*

*Nous remplissions*

*Vous remplissiez*

*Ils remplissaient*

*Elles remplissaient*

4 Entoure les mots appartenant au

|             |    |    |  |
|-------------|----|----|--|
| Je m'évalue |    |    |  |
| A           | VA | NA |  |

champ lexical de l'école mais qui ne sont pas de la même famille que « école ».

**collège**

écolier      **élève**

**MAÎTRESSE**

**TABLEAU**

scolarité      cahier

enseignement

**mathématiques**      **professeur**

scolaire      **devoirs**



5 Complète cette suite de nombre. Astuce : Tu dois d'abord trouver l'enchaînement de chaque nombre pour ensuite faire la même chose.

|             |    |    |  |
|-------------|----|----|--|
| Je m'évalue |    |    |  |
| A           | VA | NA |  |

4 - 11 - 18 - 25 - 32 - 39 - 46 - 53 - 60 - 67 - 74 - 81 - 88 - 95

6 Pose les opérations suivantes :

$$125,326 + 658 + 659,0321$$

$$9865,321 - 8989,987$$

|             |    |    |  |
|-------------|----|----|--|
| Je m'évalue |    |    |  |
| A           | VA | NA |  |

$$\begin{array}{r}
 \overset{1}{6} \overset{2}{5} 9,0321 \\
 + 658 \\
 + 125,326 \\
 \hline
 1442,3581
 \end{array}$$

$$\begin{array}{r}
 9865,321 \\
 - 8989,987 \\
 \hline
 0875,334
 \end{array}$$

7 Résous le problème suivant :

|             |    |    |  |
|-------------|----|----|--|
| Je m'évalue |    |    |  |
| A           | VA | NA |  |



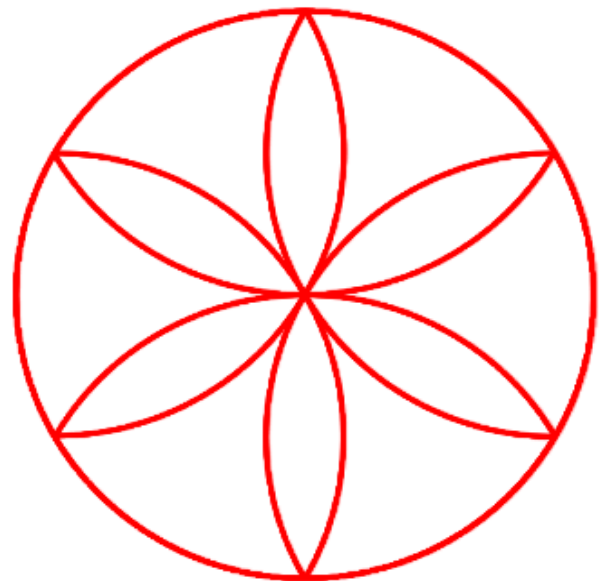
Mathieu monte dans le train à 6h16. Son trajet dure 2h17. À quelle heure arrivera-t-il à destination ?

$$6h16 + 2h17 = 8h33$$

Il arrivera à destination à 8h33.

8 Trace une rosace puis donne lui de jolies couleurs.

|             |    |    |  |
|-------------|----|----|--|
| Je m'évalue |    |    |  |
| A           | VA | NA |  |



Avant de rendre ma feuille, (coche la case une fois l'action accomplie)



Je me relis

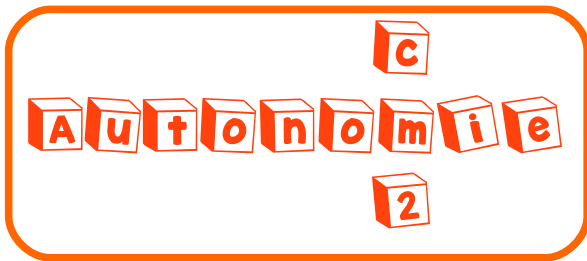
Je me corrige grâce à la correction

Je m'auto-évalue

|  |
|--|
|  |
|  |
|  |







Nom, prénom : **Correction**

Fiche n°14

1 Identifie les fonctions grammaticales des mots ou groupes de mots de la phrase suivante :

|             |    |    |  |
|-------------|----|----|--|
| Je m'évalue |    |    |  |
| A           | VA | NA |  |

Ce livre parle d'un des plus grands secrets de l'histoire.  
 S VA COD

2 Analyse les mots suivants (classe, genre, nombre et pour les verbes : infinitif, groupe, temps et personne)

|             |    |    |  |
|-------------|----|----|--|
| Je m'évalue |    |    |  |
| A           | VA | NA |  |

Secrets : **nom commun, masculin, pluriel.**

Ce : **déterminant démonstratif masculin, singulier.**

3 Conjugue le verbe parler au futur de l'indicatif.

|             |    |    |  |
|-------------|----|----|--|
| Je m'évalue |    |    |  |
| A           | VA | NA |  |

4 Entoure le nom noyau dans chaque groupe nominal.

|             |    |    |  |
|-------------|----|----|--|
| Je m'évalue |    |    |  |
| A           | VA | NA |  |

Je parlerai

Tu parleras

Il parlera

Elle parlera

Nous parlerons

Vous parlerez

Ils parleront

Elles parleront

LE PETIT **CHAPERON** ROUGE

Un long **Dimanche** de Fiançailles

**L'HISTOIRE** D'HELEN KELLER

Les **Aventures** de Sindbad le Marin

La **Guerre** des Boutous

L'**Appel** de la Forêt

5 Complète cette suite de nombre. Astuce : Tu dois d'abord trouver l'enchaînement de chaque nombre pour ensuite faire la même chose.

|             |    |    |  |
|-------------|----|----|--|
| Je m'évalue |    |    |  |
| A           | VA | NA |  |

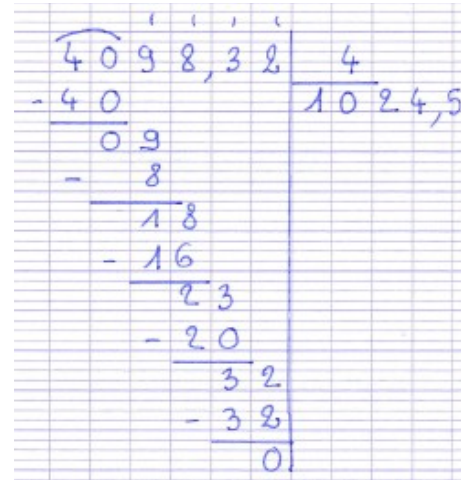
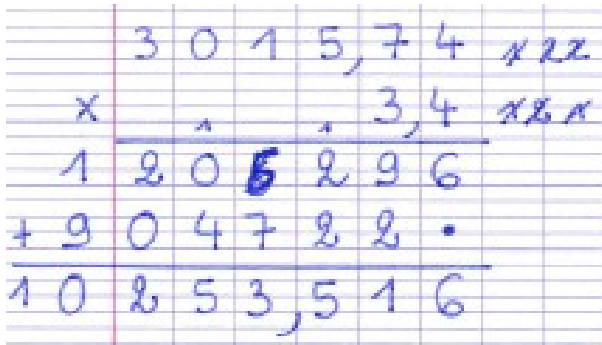
1 - 2 - 4 - 8 - 16 - 32 - 64 - 128 - 256 - 512 - 1024

6 Pose les opérations suivantes :

3015,74 x 3,4

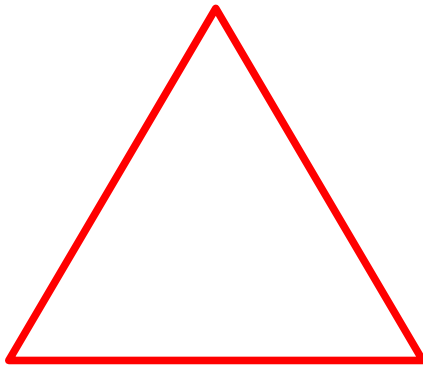
4098,32 ÷ 4

|             |    |    |  |
|-------------|----|----|--|
| Je m'évalue |    |    |  |
| A           | VA | NA |  |



7 Trace un triangle équilatéral.

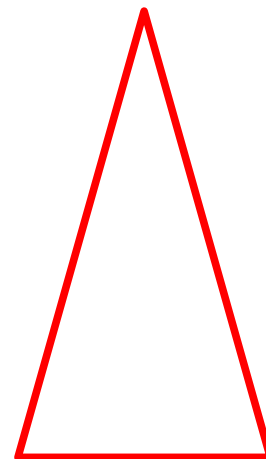
|             |    |    |  |
|-------------|----|----|--|
| Je m'évalue |    |    |  |
| A           | VA | NA |  |



Les trois côtés doivent être égaux.

8 Trace un triangle isocèle.

|             |    |    |  |
|-------------|----|----|--|
| Je m'évalue |    |    |  |
| A           | VA | NA |  |



Deux des trois côtés doivent être égaux.

Avant de rendre ma feuille, (coche la case une fois l'action accomplie)



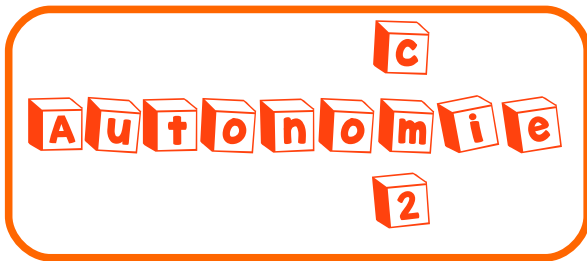
Je me relis

Je me corrige grâce à la correction

Je m'auto-évalue

|  |
|--|
|  |
|  |
|  |





Nom, prénom : **Correction**

Fiche n°15

1 Identifie les fonctions grammaticales des mots ou groupes de mots de la phrase suivante :

|             |    |    |  |
|-------------|----|----|--|
| Je m'évalue |    |    |  |
| A           | VA | NA |  |

Les deux jeunes bibliothécaires rangeaient les livres minutieusement.

S

VA

COD

2 Analyse les mots suivants (classe, genre, nombre et pour les verbes : infinitif, groupe, temps et personne)

|             |    |    |  |
|-------------|----|----|--|
| Je m'évalue |    |    |  |
| A           | VA | NA |  |

Minutieusement : **adverbe, invariable.**

Rangeaient : **ranger, 1er groupe, imparfait, 3e personne du pluriel.**

3 Conjugue le verbe ranger au passé simple.

|             |    |    |  |
|-------------|----|----|--|
| Je m'évalue |    |    |  |
| A           | VA | NA |  |

Je rangeai

Tu rangeas

Il rangea

Elle rangea

Nous rangeâmes

Vous rangeâtes

Ils rangèrent

Elles rangèrent

4 Recopie chaque phrase en supprimant le complément du nom.

|             |    |    |  |
|-------------|----|----|--|
| Je m'évalue |    |    |  |
| A           | VA | NA |  |

Les spaghettis à la bolognaise viennent de l'Italie.

→ Les spaghettis viennent de l'Italie.

Les pistes de ski attirent de nombreux touristes.

→ Les pistes attirent de nombreux touristes.

5 Complète ces opérations le plus rapidement possible.

|             |    |    |  |
|-------------|----|----|--|
| Je m'évalue |    |    |  |
| A           | VA | NA |  |

$9 \times 7 = 63$      $8 \times 5 = 40$      $6 \times 7 = 42$      $3 \times 5 = 15$      $8 \times 8 = 64$      $6 \times 2 = 12$

6 Pose les opérations suivantes :

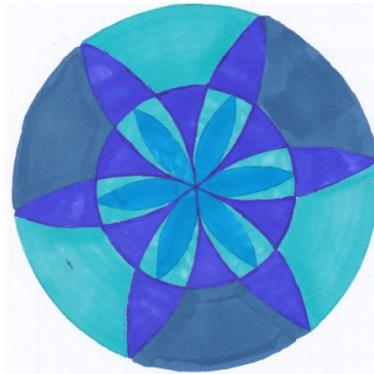
$123 + 123,45 + 12\ 456,7$                        $9876,54 - 3210$

|             |    |    |  |
|-------------|----|----|--|
| Je m'évalue |    |    |  |
| A           | VA | NA |  |

7 Observe la figure de gauche puis tente de la reproduire avec des instruments de géométrie.

|             |    |    |  |
|-------------|----|----|--|
| Je m'évalue |    |    |  |
| A           | VA | NA |  |

Astuce : Si tu le souhaites, tu peux réaliser cette figure en grand format sur une feuille libre, mais n'oublie pas de mettre ton prénom ainsi que le numéro de la fiche.



Avant de rendre ma feuille, (coche la case une fois l'action accomplie)



Je me relis

Je me corrige grâce à la correction

Je m'auto-évalue

|  |
|--|
|  |
|  |
|  |



c

# Autonomie

2

Nom, prénom : **Correction**

Fiche n°16

1 Identifie les fonctions grammaticales des mots ou groupes de mots de la phrase suivante :

|             |    |    |  |
|-------------|----|----|--|
| Je m'évalue |    |    |  |
| A           | VA | NA |  |

Au début de l'hiver, le jardinier commence par protéger les plantes les plus fragiles.

CCT

S

VA

COD

2 Analyse les mots suivants (classe, genre, nombre et pour les verbes : infinitif, groupe, temps et personne)

|             |    |    |  |
|-------------|----|----|--|
| Je m'évalue |    |    |  |
| A           | VA | NA |  |

Commencent : **commencer, 1er groupe, présent, 3e personne du singulier.**

Hiver : **nom commun, masculin, singulier.**

3 Conjugue le verbe commencer

|             |    |    |  |
|-------------|----|----|--|
| Je m'évalue |    |    |  |
| A           | VA | NA |  |

au présent de l'indicatif.

**Je commence**

**Tu commences**

**Il commence**

**Elle commence**

**Nous commençons**

**Vous commencez**

**Ils commencent**

**Elles commencent**

4 Recopie en dessous de chaque vignette le

|             |    |    |  |
|-------------|----|----|--|
| Je m'évalue |    |    |  |
| A           | VA | NA |  |

nom de ce qu'elle représente.



**Une fée**

**Un nez**



**Un scarabée**

**Une clé ou une clef**

5 Complète ces opérations le plus rapidement possible.

|             |    |    |  |
|-------------|----|----|--|
| Je m'évalue |    |    |  |
| A           | VA | NA |  |

$319 \times 7 = 2\ 233$

$1023 \times 4 = 4\ 092$

$654 \times 5 = 3\ 270$

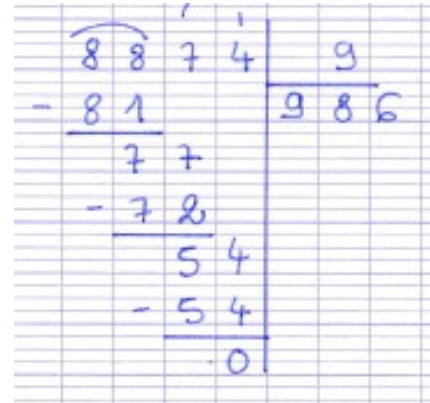
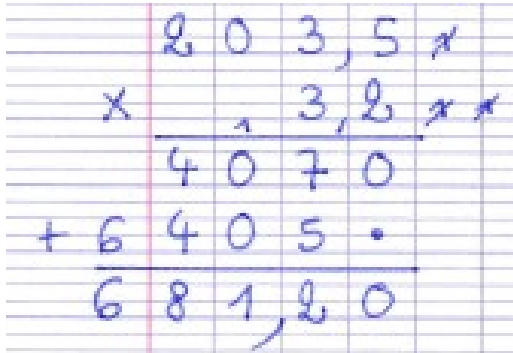
$3014 \times 6 = 18\ 084$

6 Pose les opérations suivantes :

$203,5 \times 3,2$

$8874 \div 9$

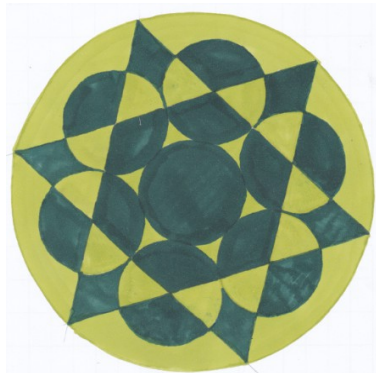
|             |    |    |  |
|-------------|----|----|--|
| Je m'évalue |    |    |  |
| A           | VA | NA |  |



7 Observe la figure de gauche puis tente de la reproduire avec des instruments de géométrie.

|             |    |    |  |
|-------------|----|----|--|
| Je m'évalue |    |    |  |
| A           | VA | NA |  |

Astuce : Si tu le souhaites, tu peux réaliser cette figure en grand format sur une feuille libre, mais n'oublie pas de mettre ton prénom ainsi que le numéro de la fiche.



Avant de rendre ma feuille, (coche la case une fois l'action accomplie)



Je me relis

Je me corrige grâce à la correction

Je m'auto-évalue

|                          |
|--------------------------|
| <input type="checkbox"/> |
| <input type="checkbox"/> |
| <input type="checkbox"/> |



c

# Autonomie

2

Nom, prénom : .....

Fiche n° 17

1 Identifie les fonctions grammaticales des mots ou groupes de mots de la phrase suivante :

|             |    |    |  |
|-------------|----|----|--|
| Je m'évalue |    |    |  |
| A           | VA | NA |  |

Il dévala la pente les bras grands ouverts.

S      VA      COD      CCM

2 Analyse les mots suivants (classe, genre, nombre et pour les verbes : infinitif, groupe, temps et personne)

|             |    |    |  |
|-------------|----|----|--|
| Je m'évalue |    |    |  |
| A           | VA | NA |  |

Grands : adjectif masculin, pluriel

Il : pronom personnel, masculin singulier.

3 Conjugue le verbe dévaler au passé composé.

|             |       |
|-------------|-------|
| Je m'évalue |       |
| A           | VA NA |

J'ai dévalé

tu as dévalé

il a dévalé

elle a dévalé

nous avons dévalé

vous avez dévalé

ils ont dévalé

elles ont dévalé

4 Souligne les verbes conjugués à un temps

|             |       |
|-------------|-------|
| Je m'évalue |       |
| A           | VA NA |

simple en bleu et à un temps composé en orange.



Tomi Ungerer  
**Otto**  
Autobiographie d'un ours en peluche

J'avais trouvé un nouveau foyer. Jasmine me cajolait, me berçait et me chantait à l'oreille des chansons que je n'avais jamais entendues. Elle m'avait confectionné un lit dans une boîte en carton. C'était le Paradis après l'Enfer.

Tomi Ungerer, *Otto, Autobiographie d'un Ours en Peluche* © l'Ecole des Loisirs.



5 Complète ces opérations le plus rapidement possible.

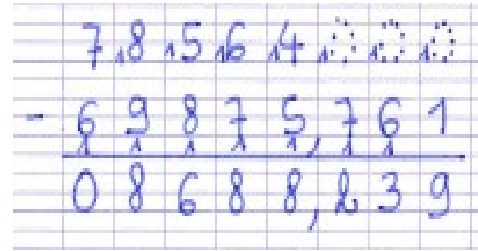
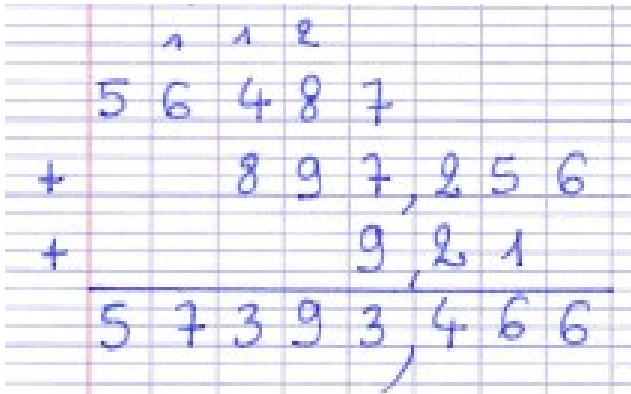
| Je m'évalue |    |    |
|-------------|----|----|
| A           | VA | NA |

$6 \times 3 = 18$      $9 \times 5 = 45$      $7 \times 3 = 21$      $6 \times 6 = 36$      $8 \times 7 = 56$      $8 \times 8 = 64$

6 Pose les opérations suivantes :

| Je m'évalue |    |    |
|-------------|----|----|
| A           | VA | NA |

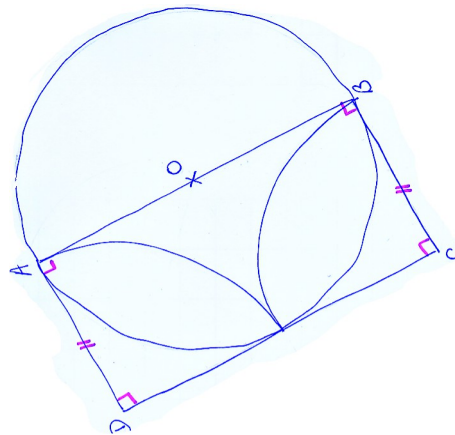
$897,256 + 56\ 487 + 9,21$        $78\ 564 - 69\ 875,761$



7 Observe le dessin à main levée sur la gauche puis reproduis-le à côté.

| Je m'évalue |    |    |
|-------------|----|----|
| A           | VA | NA |

Astuce : Si tu le souhaites, tu peux réaliser cette figure en grand format sur une feuille libre, mais n'oublie pas de mettre ton prénom ainsi que le numéro de la fiche.



Avant de rendre ma feuille, (coche la case une fois l'action accomplie)

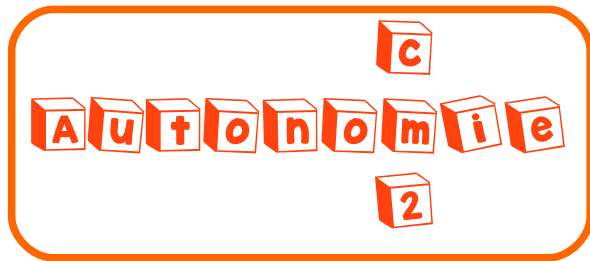


Je me relis

Je me corrige grâce à la correction

Je m'auto-évalue





Nom, prénom : .....

Fiche n°18

1 Identifie les fonctions grammaticales des mots ou groupes de mots de la phrase suivante :

|             |    |    |  |
|-------------|----|----|--|
| Je m'évalue |    |    |  |
| A           | VA | NA |  |

Le mardi matin, le marché se déroule sur la grande place du village.

CCT

S

V

CCL

2 Analyse les mots suivants (classe, genre, nombre et pour les verbes : infinitif, groupe, temps et personne)

|             |    |    |  |
|-------------|----|----|--|
| Je m'évalue |    |    |  |
| A           | VA | NA |  |

*Grande : adjectif qualificatif féminin, singulier*

*Village : nom commun, masculin, singulier*

3 Conjugue le verbe dérouler

|             |    |    |  |
|-------------|----|----|--|
| Je m'évalue |    |    |  |
| A           | VA | NA |  |

À l'imparfait.

Je déroulais

tu déroulais

il déroulait

elle déroulait

nous déroulions

vous dérouliez

ils déroulaient

elles déroulaient

4 Ac ou acc ?

|             |    |    |  |
|-------------|----|----|--|
| Je m'évalue |    |    |  |
| A           | VA | NA |  |

→ Si tu **acc**élères, tu risques d'avoir un **acc**ident.

→ Cet arbre sublime est un **ac**acia.

→ Il faut toujours **acc**order les noms avec les déterminants.

→ L'**ac**adémie française est une assemblée d'écrivains renommés.

→ Maman m'a demandé d'**acc**rocher mon manteau dans la penderie du couloir.

→ Ces meubles sont construits avec du bois d'**ac**ajou.

→ Cet **ac**robate et son **ac**olyte nous propose une prestation époustouflante.

→ Si tu es fatiguée, tu peux t'**acc**roupir pour finir de réaliser ton chef d'œuvre.

→ Yvette Horner jouait de l'**acc**ordéon d'une manière exceptionnelle.

5 Complète ces opérations le plus rapidement possible.

|             |    |    |  |
|-------------|----|----|--|
| Je m'évalue |    |    |  |
| A           | VA | NA |  |

265x7= 1855    3014x6= 18 084    397x5= 1985    8977x4= 35 908

6 Pose les opérations suivantes :

|             |    |    |  |
|-------------|----|----|--|
| Je m'évalue |    |    |  |
| A           | VA | NA |  |

2015 x 9,4

56 868 ÷ 6

|     |   |   |   |   |     |
|-----|---|---|---|---|-----|
|     | 2 | 0 | 1 | 5 | *   |
| x   |   |   | 9 | 4 | *x  |
|     | 8 | 0 | 6 | 0 |     |
| + 1 | 8 | 1 | 3 | 5 | .   |
|     | 1 | 8 | 9 | 4 | 1,0 |

|   |   |   |   |   |   |  |   |
|---|---|---|---|---|---|--|---|
|   | 5 | 6 | 8 | 6 | 8 |  | 6 |
| - | 5 | 4 |   |   |   |  | 9 |
|   | 2 | 8 |   |   |   |  | 4 |
| - | 2 | 4 |   |   |   |  | 7 |
|   | 4 | 6 |   |   |   |  | 8 |
| - | 4 | 2 |   |   |   |  |   |
|   |   | 4 | 8 |   |   |  |   |
| - |   | 4 | 8 |   |   |  |   |
|   |   |   | 0 |   |   |  |   |

7 Observe la figure de gauche puis tente de la reproduire avec des instruments de géométrie.

|             |    |    |  |
|-------------|----|----|--|
| Je m'évalue |    |    |  |
| A           | VA | NA |  |

Astuce : Si tu le souhaites, tu peux réaliser cette figure en grand format sur une feuille libre, mais n'oublie pas de mettre ton prénom ainsi que le numéro de la fiche.



Avant de rendre ma feuille, (coche la case une fois l'action accomplie)



Je me relis

Je me corrige grâce à la correction

Je m'auto-évalue

