

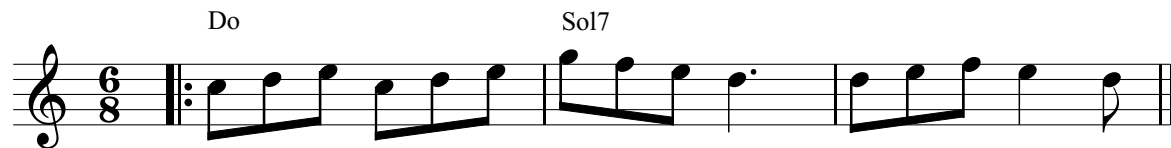
# HYMNE A LA PROVENCE

Dédié à tous les Provençaux (L.N.)

Paroles de  
Sylvain BOUC

Musique de  
Lino NECCHI

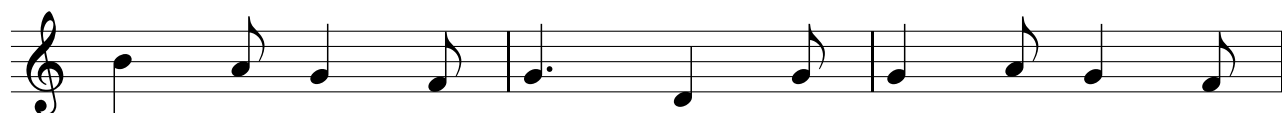
T° di Marche



Il est un coin de  
Ce pa\_\_\_\_\_ys de co\_\_\_\_  
On tap' u\_\_\_\_ne be\_\_\_\_



Fran\_\_\_\_\_ce la bas dans le mi\_\_\_\_di Qu'on  
\_ca\_\_\_\_\_gne pa\_\_\_\_trie de la chan\_\_\_\_son Les  
\_lo\_\_\_\_\_te de dix heur's à mi\_\_\_\_di L'tra\_\_\_\_



ap\_\_\_\_\_pele la Pro\_\_\_\_\_ven\_\_\_\_\_ce c'est un vrai pa\_\_\_\_\_ra\_\_\_\_  
\_ci\_\_\_\_\_ga\_\_\_\_\_les qui chan\_\_\_\_\_tent font dan\_\_\_\_\_ser les san\_\_\_\_  
\_vail n'a pas de chan\_\_\_\_\_ce c'est pour les jours de



\_dis L'mis\_\_\_\_tral et la Du\_\_\_\_ran\_\_\_\_\_ce qui  
\_tons Ca sent bon la la\_\_\_\_van\_\_\_\_\_de le  
pluie On joue à la pé\_\_\_\_tan\_\_\_\_\_que tou\_\_\_\_

© 1998. Editions Musicales Sylvain BOUC  
40 Grande Rue Nicolas Droin  
89800. COURGIS

*Tous droits réservés  
pour tous pays*

Do7 Fa Rém

sont de vieux a mis boiv'nt le pas tis en  
 thym et le ci tron La mer qui se ba  
 \_te l'a près mi di Le soir on se re

Do Sol7 Do Sol7

\_sem ble au bis trot du pa ys J'ai  
 \_lan ce de Mar seille à Men ton  
 \_po se de nos ef forts four nis

Do Rém

\_me la Pro ven ce Son

Sol7 Do Sol7

*B.S.*

beau so leil et son ciel bleu J'ai

Do Rém

\_me la Pro ven ce C'est

Sol7 Do > DC.

*B.S.*

un en droit mer veil leux