



27

Un pantalon



an _ AN _ An an _ en _ EN _ En en

👂 paysan, enfant ~~ami~~
le sang, maman, danser, vendredi, lampe



une dent



Un fantôme

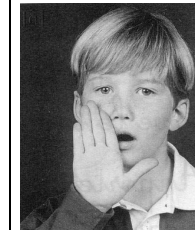


un banc

*Je lis les syllabes : ban, chi, san, tan, man, lan, len, tri, trou, ban, ce, ci, chou, bou, bra, chon, tran, sou, pan, dri, dou, pen, li, ul, san, ren, chan, ban, ce son, dré, cé, chou, ron, il, bou, san, ran, prou, dri, ci, le centre, blanc, il est lent, la chambre, un enfant, vendredi, dimanche, le pantalon, la pendule.

Pour aider votre enfant :

- Vous pouvez lui demander de vous dire des mots contenant le son « an » (framboise, sandale, panda, penser, pendule, vent, décembre, méchant, manteau, ...)
- Vous pouvez lui demander si on entend le son dans le mot (au début, milieu ou à la fin)
- Vous pouvez lui dire des mots l'enfant doit confirmer ou non si on entend le son « an ».



27

Un pantalon



an _ AN _ An an _ en _ EN _ En en

👂 paysan, enfant ~~ami~~
le sang, maman, danser, vendredi, lampe



une dent



Un fantôme



un banc

*Je lis les syllabes : ban, chi, san, tan, man, lan, len, tri, trou, ban, ce, ci, chou, bou, bra, chon, tran, sou, pan, dri, dou, pen, li, ul, san, ren, chan, ban, ce son, dré, cé, chou, ron, il, bou, san, ran, prou, dri, ci, le centre, blanc, il est lent, la chambre, un enfant, vendredi, dimanche, le pantalon, la pendule.

Pour aider votre enfant :

- Vous pouvez lui demander de vous dire des mots contenant le son « an » (framboise, sandale, panda, penser, pendule, vent, décembre, méchant, manteau, ...)
- Vous pouvez lui demander si on entend le son dans le mot (au début, milieu ou à la fin)
- Vous pouvez lui dire des mots l'enfant doit confirmer ou non si on entend le son « an ».