



VEGETAUX

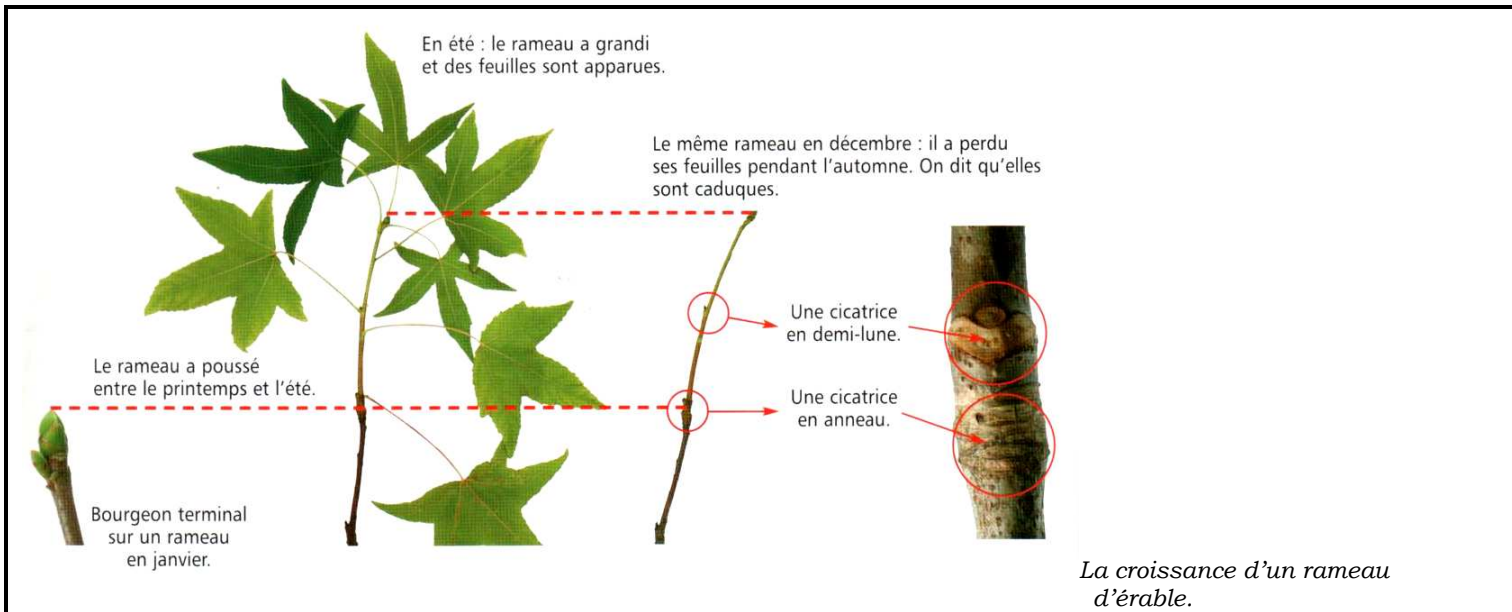
# L'arbre grandit et grossit.

Sources : ateliers Hachette Sciences CE2

<http://galhia.eklablog.COM>

Au printemps et en été, l'arbre grandit et grossit.

Des **tiges** avec des **feuilles** sortent des **bourgeons** et s'allongent.



Dans le même temps, sous son écorce, l'arbre grossit.

Il fabrique des nouveaux **vaisseaux** qui forment des **anneaux concentriques**. Ce sont les **cernes de croissance** que l'on observe sur un tronc d'arbre scié.

Chaque cerne de croissance contient 2 couleurs : **1 zone claire + 1 zone sombre** et correspond à **1 an**.

## Vocabulaire :

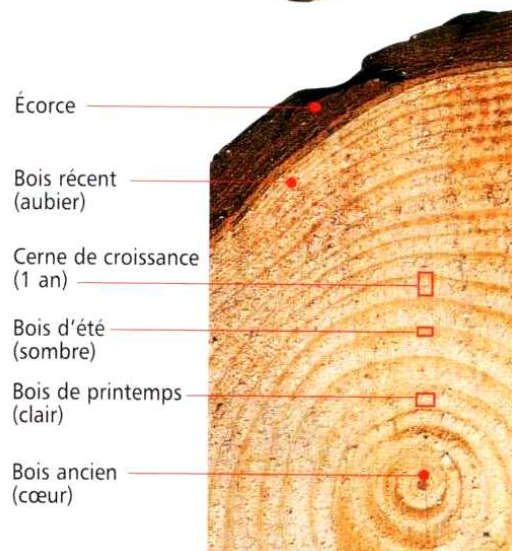
- Caducue** : qui tombe chaque année.
- Un rameau** : une petite branche d'arbre.
- Des vaisseaux** : tubes fins où la sève circule pour nourrir l'arbre.

## Etonnant !

En comparant et mesurant les cernes de croissance, on peut connaître les climats du passé. Des cernes très fins correspondent à des printemps et des étés secs. De larges cernes correspondent à des saisons humides. En mesurant les cernes de croissance des séquoias géants d'Amérique, on a pu ainsi connaître le climat des 5000 dernières années.

Coupe du tronc d'un pin.

Quel âge a ce Pin ?  
Cet arbre a vingt ans.



<b>Prénom</b>	<b>Date :</b>
L'arbre grandit et grossit.	Fiche <b>CE1</b> Questionnaire.

<http://galhia.eclablog.COM>

1. De quoi parle ce texte ?

2. De quel type de texte s'agit-il ?

- Il raconte une histoire, c'est **un récit**.
- Il donne des informations sur quelque chose, c'est **un documentaire**.
- Il explique comment réaliser un plat, c'est **une recette**.

3. Pour chaque phrase, écris VRAI ou FAUX. Lorsque c'est faux, écris la bonne réponse .

L'arbre grandit et grossit en hiver.		
L'arbre grandit en hauteur au niveau des rameaux et en largeur au niveau du tronc.		
Les tiges et les feuilles sortent des bourgeons.		
Les cernes de croissance se trouvent sur les feuilles.		
Il y a trois couleurs de cernes.		

4. Que peut-on connaître grâce aux cernes de croissance ?

5. Comment appelle-t-on le bois le plus vieux ?

6. Et le plus jeune ?

<b>Prénom</b>	<b>Date :</b>
L'arbre grandit et grossit.	Fiche <b>CE2</b> Questionnaire.

<http://galhia.eclablog.COM>

1. De quoi parle ce texte ?

2. De quel type de texte s'agit-il ?

3. Pour chaque phrase, écris VRAI ou FAUX. Lorsque c'est faux, écris la bonne réponse .

L'arbre grandit et grossit en hiver.		
L'arbre grandit en hauteur au niveau des rameaux et en largeur au niveau du tronc.		
Les tiges et les feuilles sortent des bourgeons.		
Les cernes de croissance se trouvent sur les feuilles.		
Il y a trois couleurs de cernes.		
Les cernes sont des petits tubes par où passe la sève pour nourrir l'arbre.		

4. Que peut-on connaître grâce aux cernes de croissance ?

5. Comment appelle-t-on le bois le plus vieux ?

6. Et le plus jeune ?