

Le CAC vu de Nouillorque

(Sem 46, 18 novembre16) © Hemve 31

Le bulletin hebdomadaire, sur votre site <http://hemve.eklablog.com/>

Mise à jour des tableaux de bord Forte hausse des taux : « la trumpflation », La grande rotation entre obligations et actions

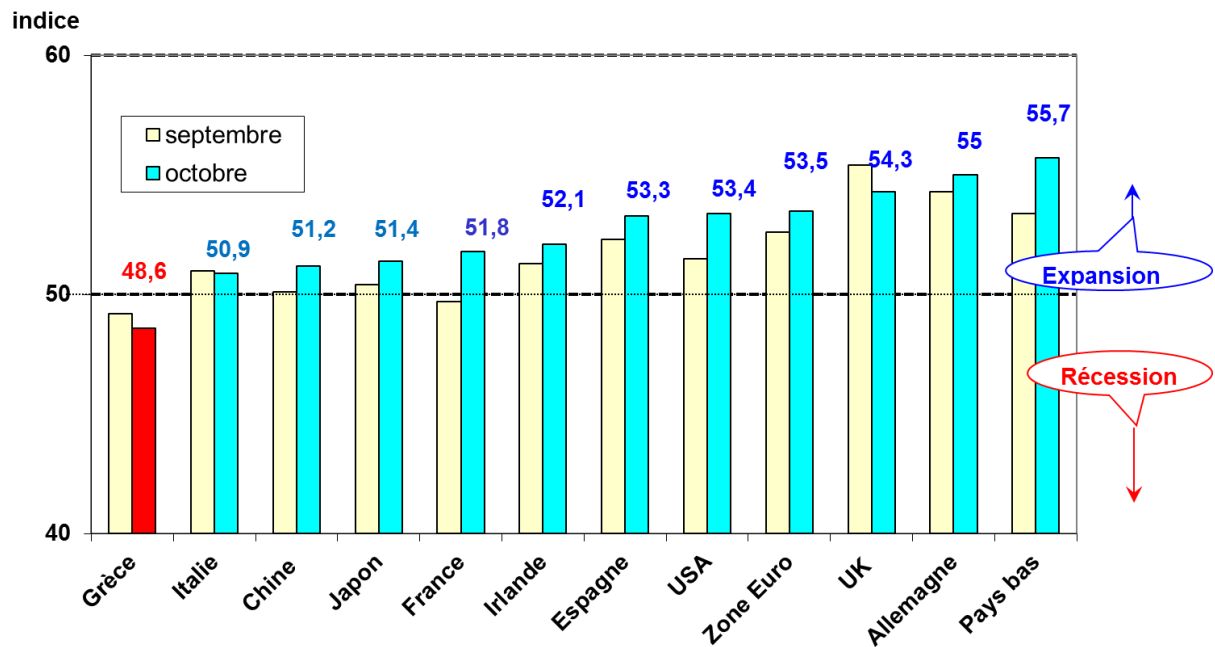
Je reprends doucement l'activité, avec la mise à jour des tableaux de bord, abandonnés depuis un mois.

Retour sur les PMI d'octobre publiés le 1 nov.

Forte hausse de l'activité partout dans le Monde. Y compris en France

PMI manufacturier d'octobre comparé à septembre

maj 2 nov 16 @Hemve31



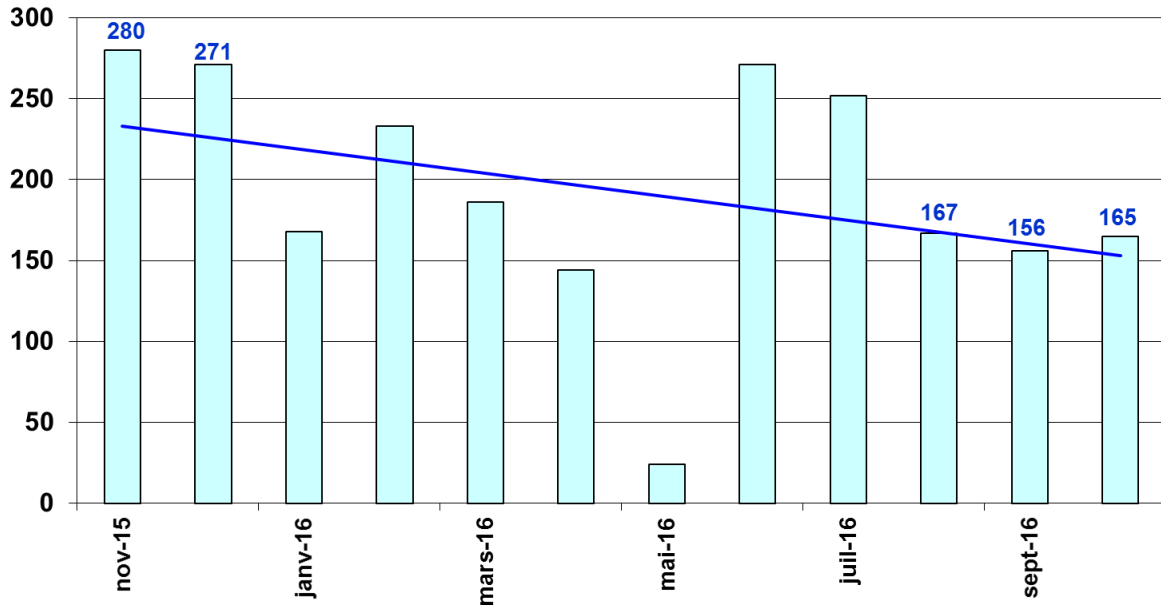
Un facteur de soutien pour les bourses

Le job report d'octobre est incomplet à cause du typhon Matthew

Création d'emplois aux US (non farm payrolls.) : 2,3 millions depuis un an

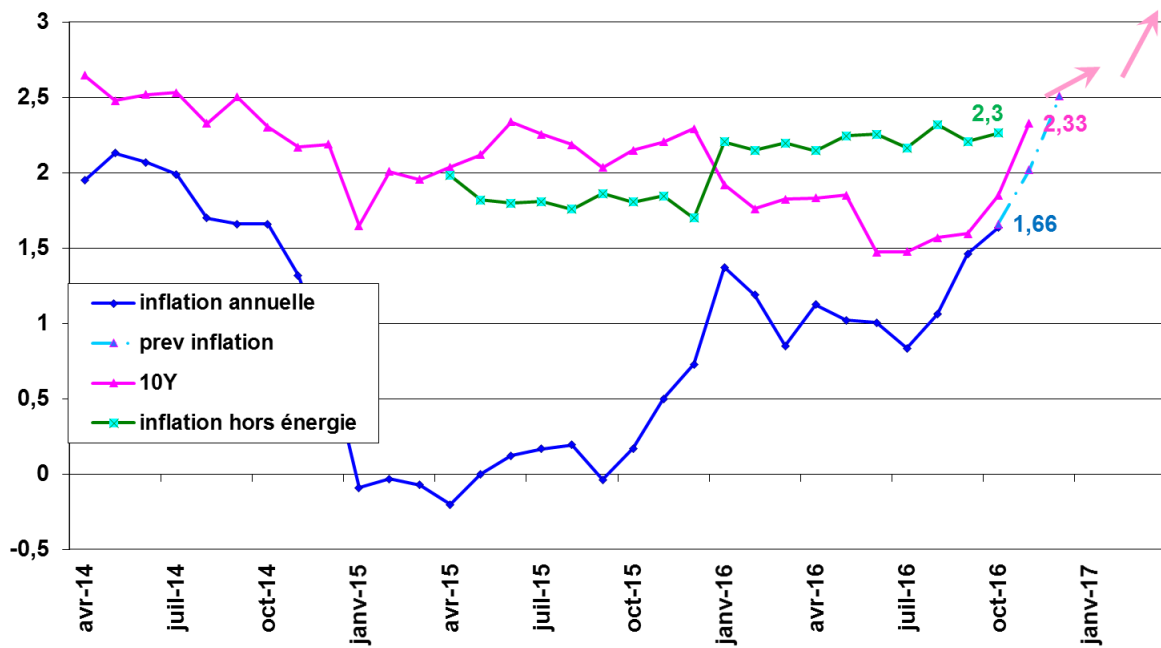
maj 4 nov 16 @hemve31

nombre en milliers



Le retour de l'inflation ?

L'inflation annuelle (CPI US) et le 10 Y maj 18 nov @hemve31

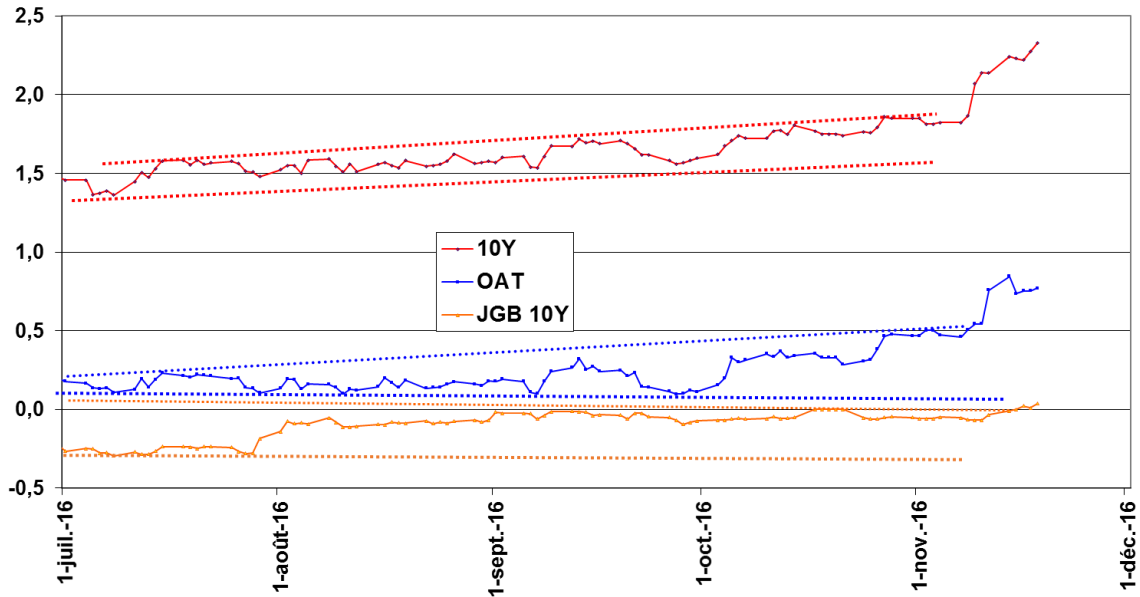


En tout cas les marchés y croient depuis le 9 novembre.

Forte hausse des taux partout dans le Monde

Bain de sang sur les marchés obligataires

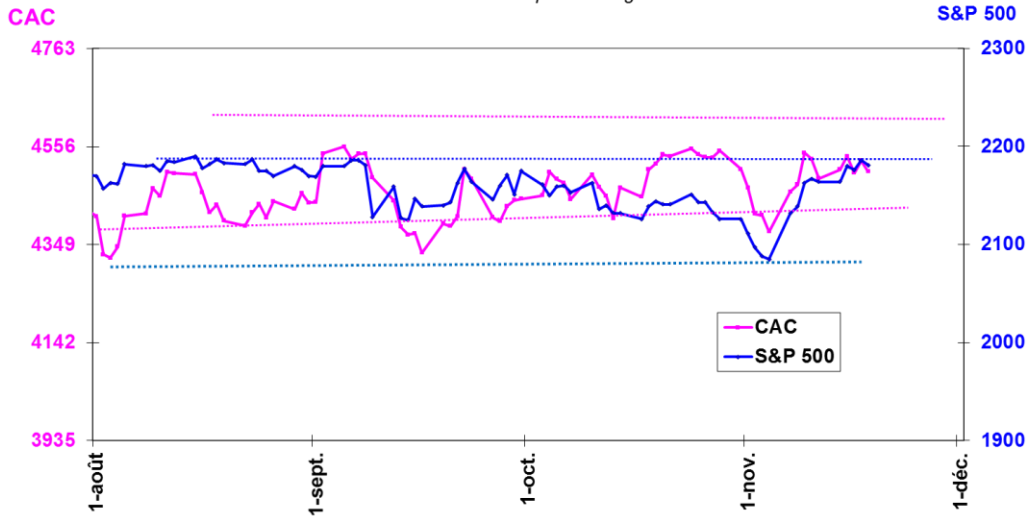
Les taux à 10 ans maj 18 nov 16 © Hemve 31



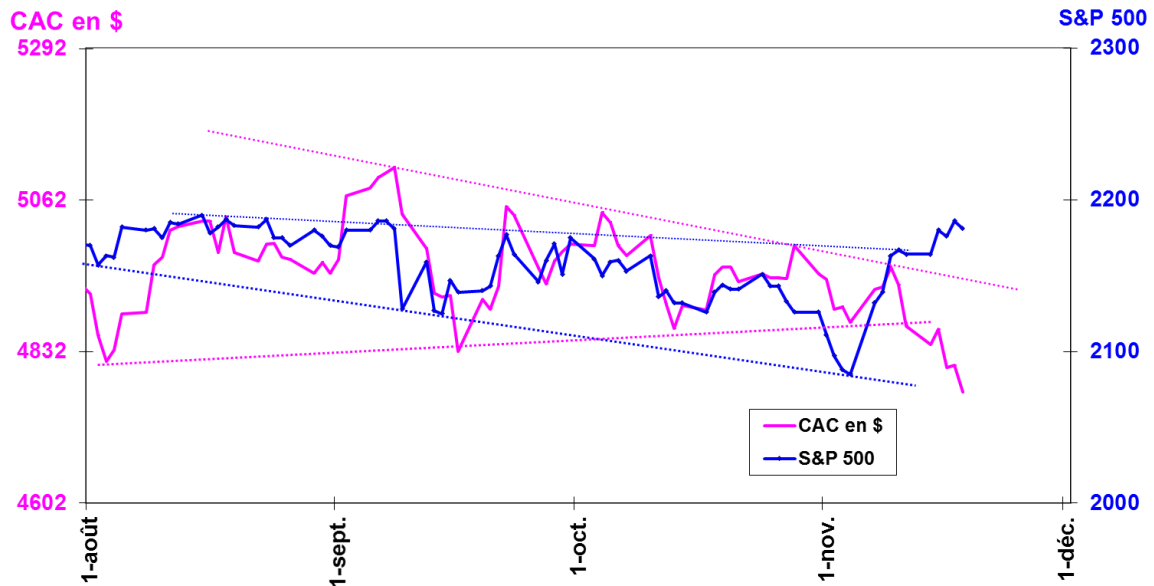
Les investisseurs quittent les bonds et se placent sur les actions, faute de mieux. Enfin pas toutes. 18 Mds \$ de retrait sur les obligations, 28 Mds d'investissement sur les actions. C'est la grande rotation. Du jamais vu. On est sur un mouvement violent.

Trump est jugé « pro business ». C'est la carte que joue WS

Le CAC comparé au S&P (maj 18 nov 16) © Hemve 31
 les deux échelles ont le même pourcentage de variation



Le CAC en \$ comparé au S&P (maj 18 nov 16) © Hemve 31
 les deux échelles ont le même pourcentage de variation



Le CAC suit le S&P. Mais pas le CAC en \$ qui décroche, comme si le CAC ne croyait pas à la baisse durable du \$.

L'acier prend 30%, suite au plan infrastructure. Le charbon les métaux 10%. Les bancaires profitent de la hausse des taux.

Le \$ remonte avec les taux. L'euro au plus bas depuis 13 ans

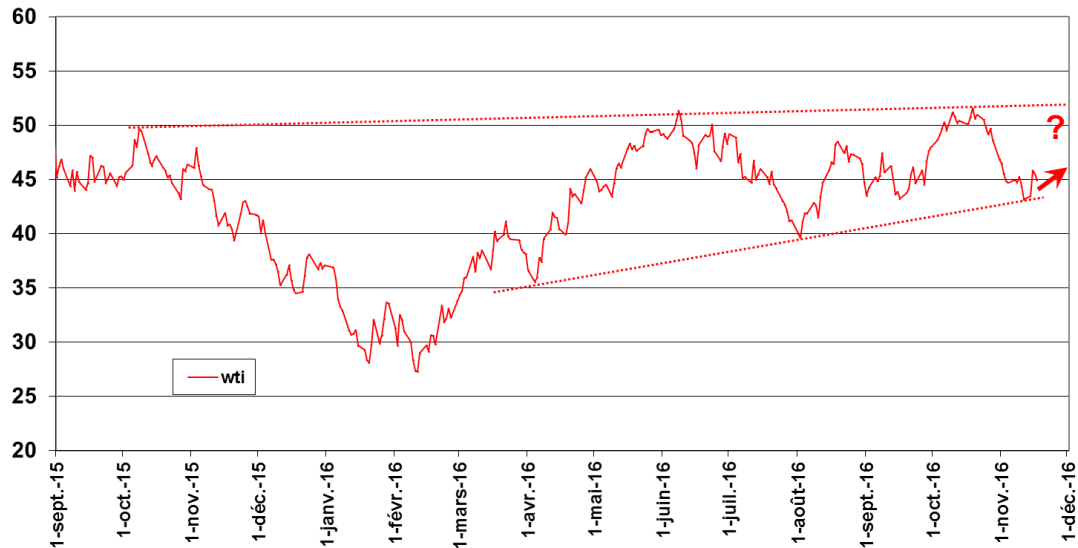
Variations relatives indice \$, maj 18 nov 16 © Hemve 31

indice pondéré



cours du Wti (en \$) (maj 17 nov 16) © Hemve 31

prix en \$

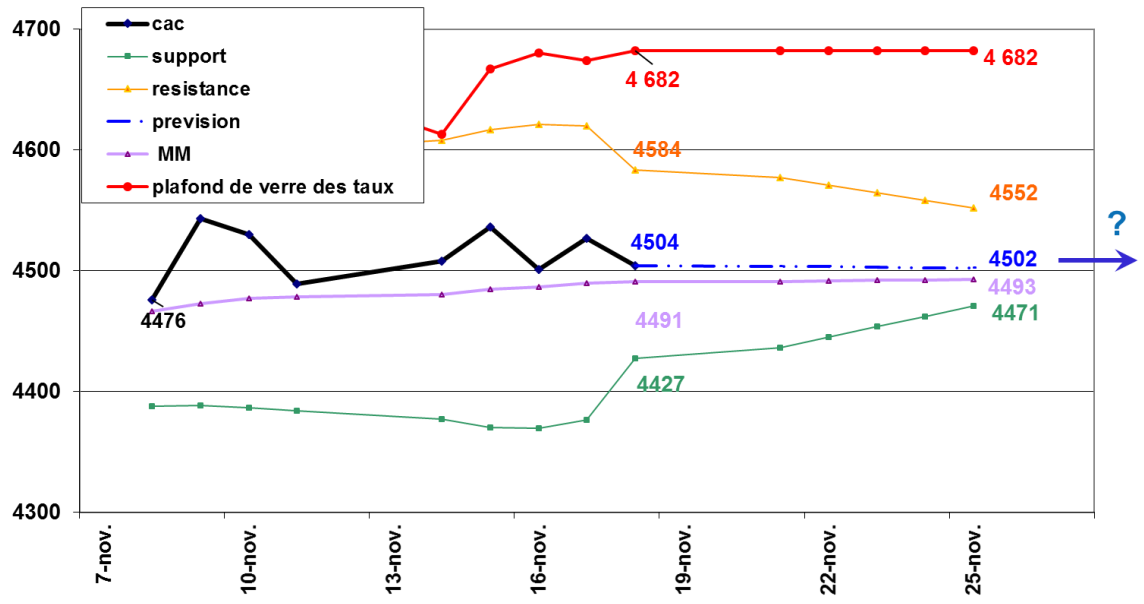


Le pétrole descend avec la hausse du \$

La semaine prochaine :

. Du sur place à Paris. Mais WS continue sa « grande rotation »

La boîte de jeu du CAC, la semaine prochaine (maj 18 nov 16) © Hemve 31



Soyez prudent.
Bon week-end
Hemve 31