



Fernand Léger

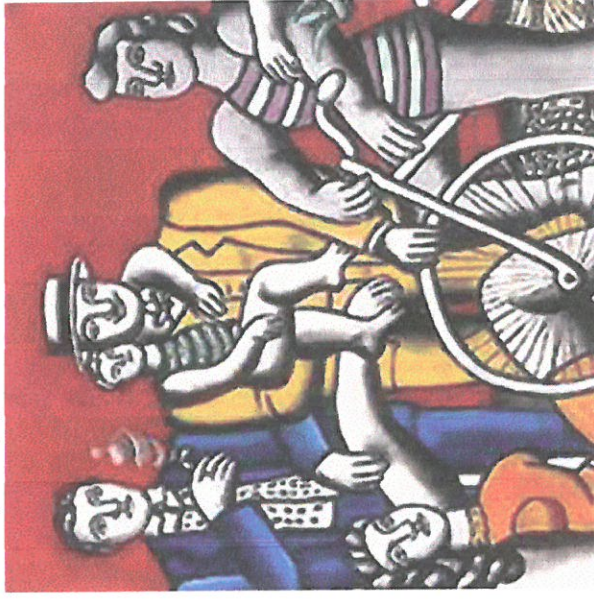
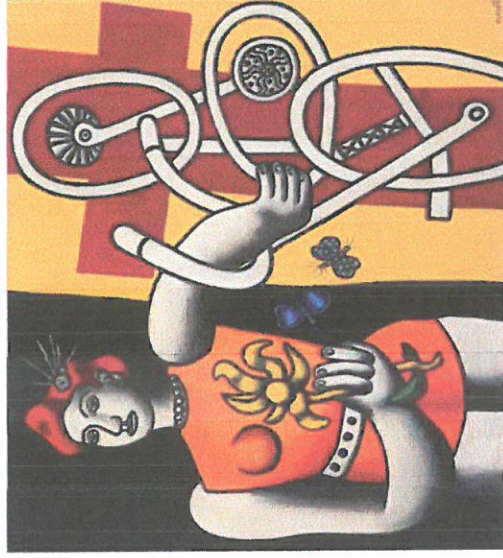
Né en 1881

Mort en 1955

Nationalité : française

Profession : d'abord architecte puis peintre

Il introduit à ses œuvres des éléments mécaniques, pour rendre compte de la vie moderne.



A l'école, nous le connaissons parce que nous avons étudié:

Le tableau intitulé "JAZZ" au cours de notre projet "Réécriture des paroles pour du JAZZ".

