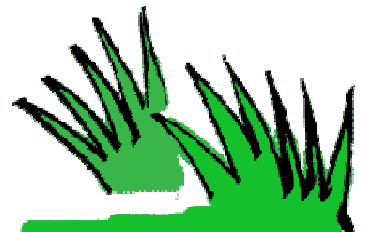
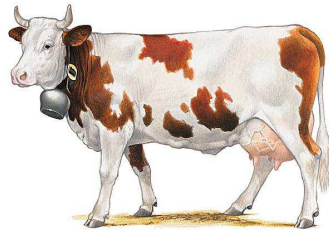


Prénom: _____

Date: _____

Les régimes alimentaires (1)

Associe les dents aux animaux et à ce qu'ils mangent.



Colorie les étiquettes de la bonne couleur en fonction de ce que les animaux mangent (vert → herbivore, rouge → carnivore, jaune → omnivore)

Girafe

- Feuilles.
- Bourgeons.

Le loup

- Lièvres.
- Castors.
- Moutons
- Oiseaux.
- Fruits.
- Animaux morts.

Le léopard

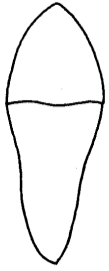
- Antilopes.
- Singes.
- Oiseaux.
- Rongeurs.
- Zèbres.

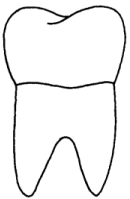
Prénom: _____

Date: _____

Les régimes alimentaires (1)

Associe les dents aux animaux et à ce qu'ils mangent.





Colorie les étiquettes de la bonne couleur en fonction de ce que les animaux mangent (vert → herbivore, rouge → carnivore, jaune → omnivore)

L'hirondelle

- Mouches.
- Moucherons.
- Petits papillons.

Le panda

- Pousses de bambou.

Ours brun

- Fruits.
- Feuilles.
- Racines.
- Insectes.
- Poissons.

Girafe

- Feuilles.
- Bourgeons.

Le loup

- Lièvres.
- Castors.
- Moutons
- Oiseaux.
- Fruits.

Homme

- Fruits.
- Légumes.
- Viande.

Prénom: _____

Date: _____

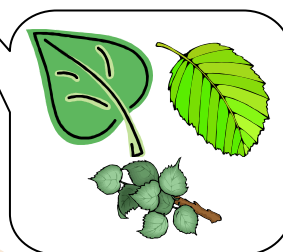
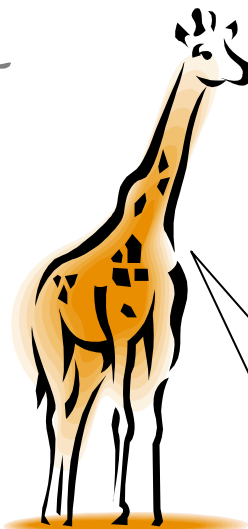
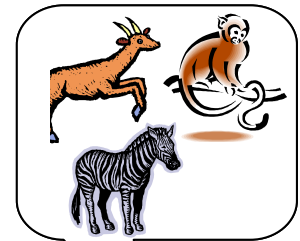
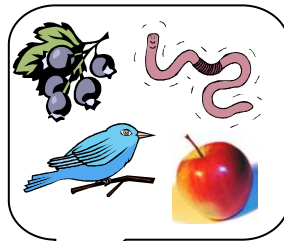
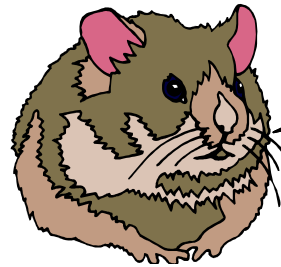
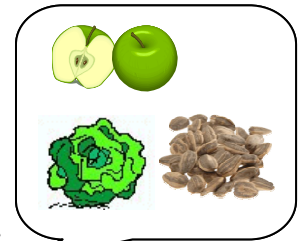
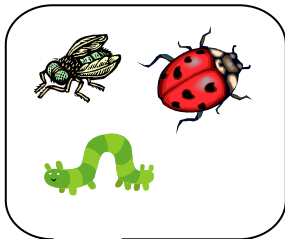
Les régimes alimentaires (2)

Colorie les bulles de la bonne couleur en fonction de ce que mangent les animaux.

herbivores

carnivores

omnivores

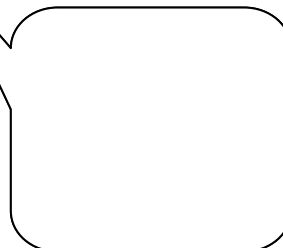
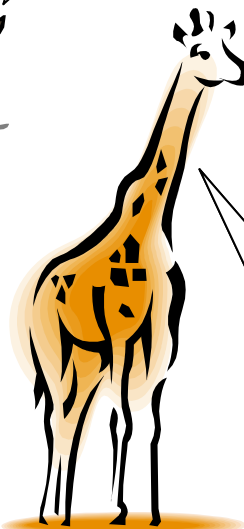
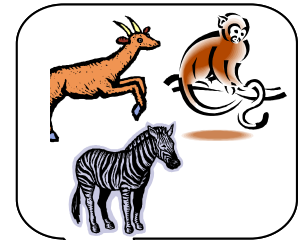
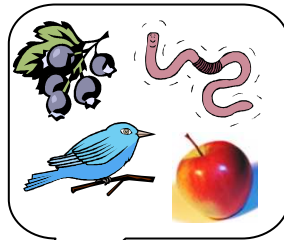
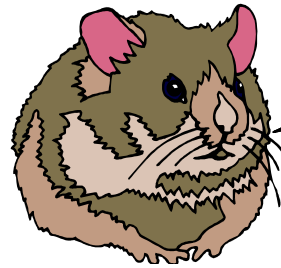
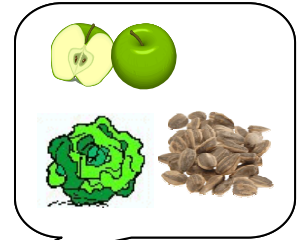
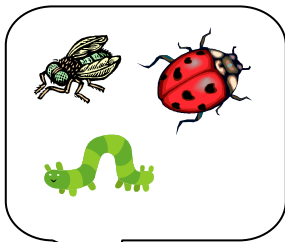


Prénom: _____

Date: _____

Les régimes alimentaires (2)

Ecris dans les cases les trois régimes alimentaires, colorie les bulles de la bonne couleur en fonction de ce que mangent les animaux.



Prénom: _____

Date: _____

Les régimes alimentaires (3)

Tous les animaux ne mangent pas la même chose.

Certains animaux comme _____ sont **herbivores**, ils mangent des _____ ou des _____.



D'autres animaux comme _____ sont **carnivores**, ils mangent _____.



Les autres animaux sont **omnivores**, comme _____, ils mangent _____.



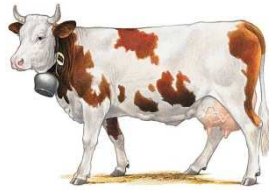
Prénom: _____

Date: _____

Les régimes alimentaires (3)

Tous les animaux ne mangent pas la même chose.

Certains animaux comme _____ sont _____,
ils mangent des _____ ou des _____.



D'autres animaux comme _____ sont _____,
ils mangent _____.



Les autres animaux sont _____, comme _____,
ils mangent _____.



