

prévoir 3 feuilles A3 160 g par élève.

couverture : découper des pattes dans du papier épais afin d'en faire des caches, les poser sur une feuille A3 pliée en deux.

puis avec une brosse à dents projeter de la peinture... plusieurs couleurs possibles. Une fois sec, enlever les pattes.

Ecriture du titre : sur du papier séyé 2 mm.

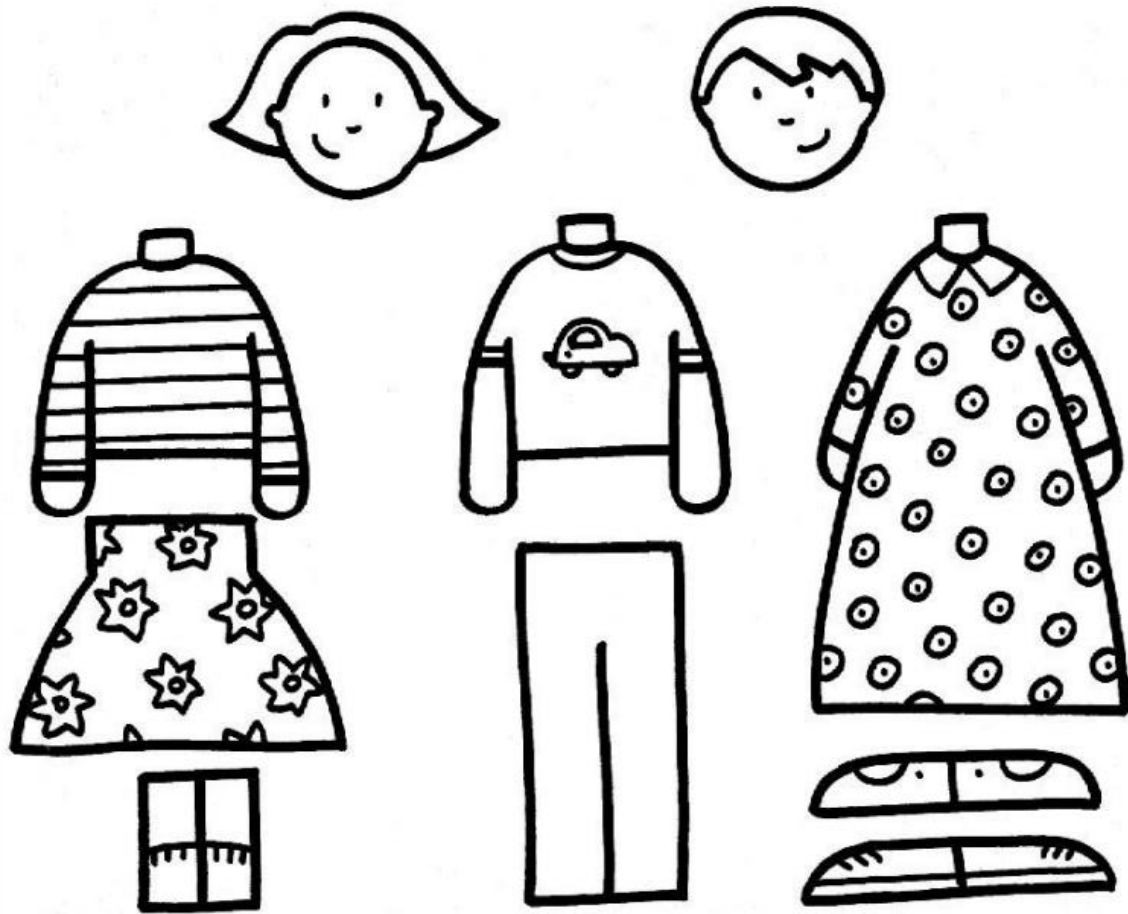
1/ faire repérer ce qu'est une case.

2/ écrire une lettre par case en capitale.

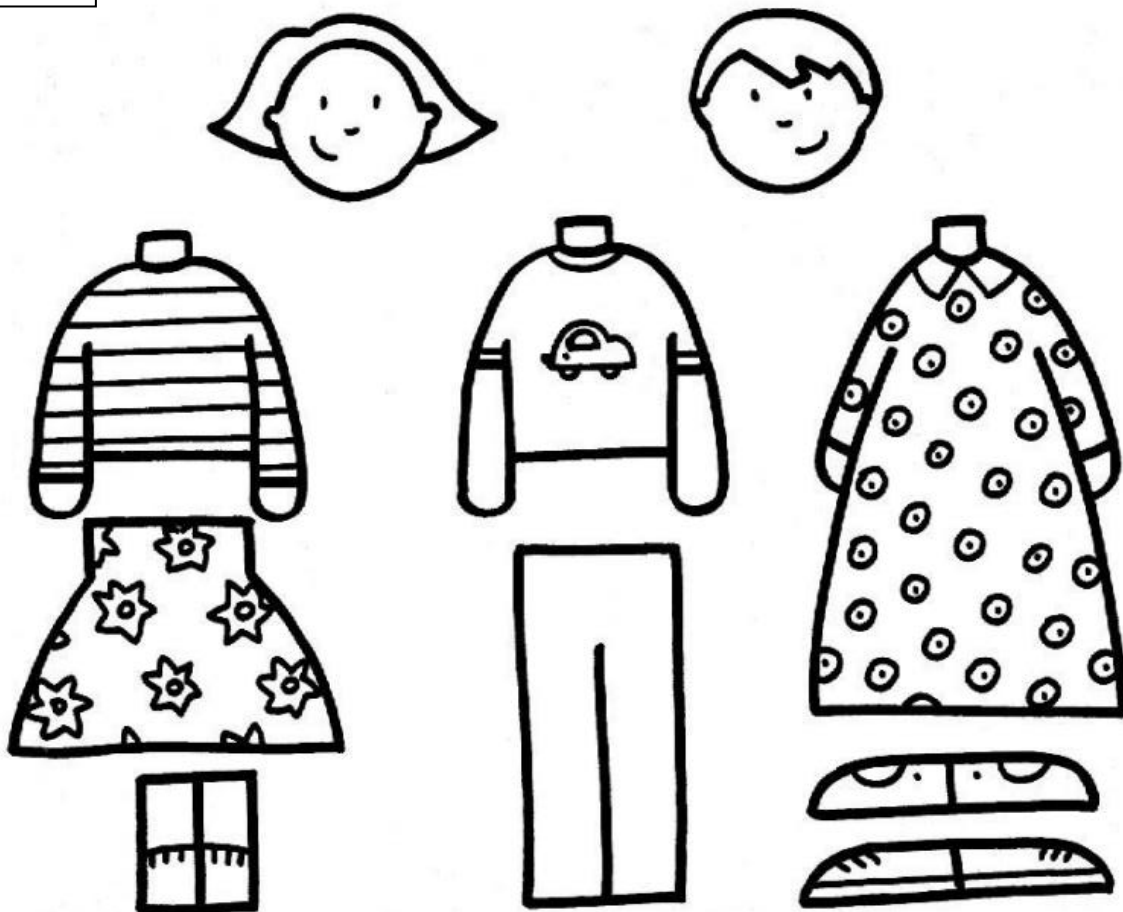
3/ s'entraîner au tableau aux lettres courbes C, O, B, D, S, ?

4/ écrire avec un feutre de graphisme fin COMBIEN DE PATTES ?

7 par élève

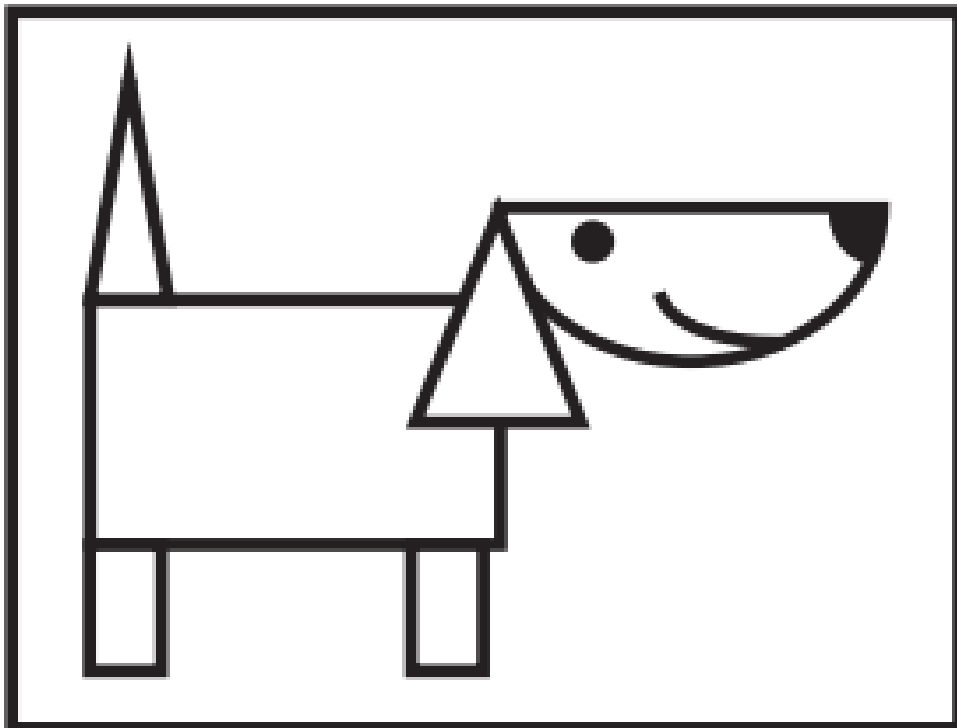
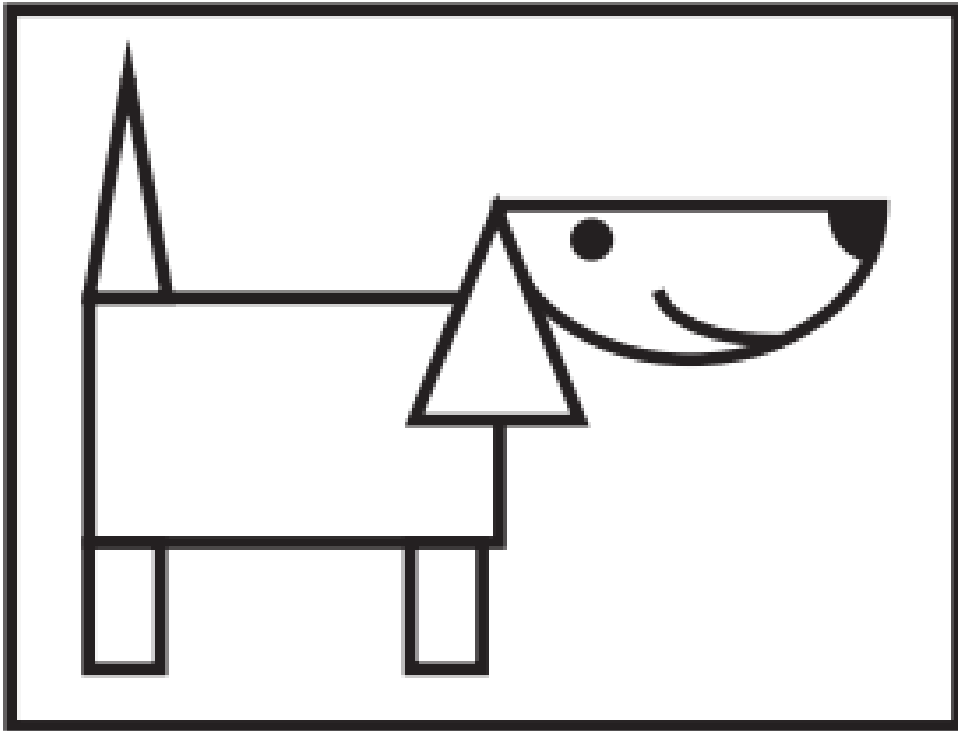


1 par élève.



1/ analyse des formes, du sens de chaque.

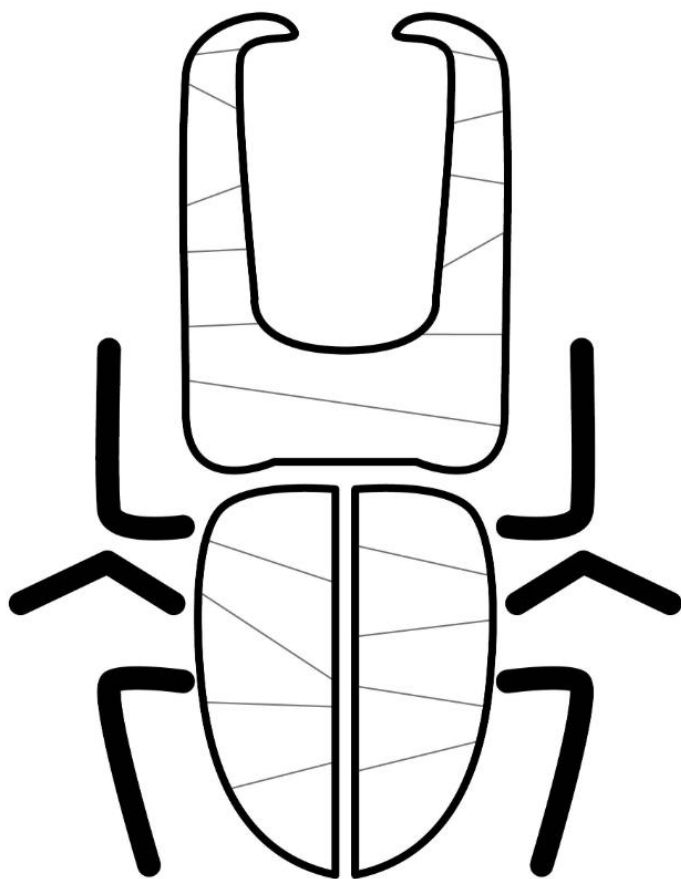
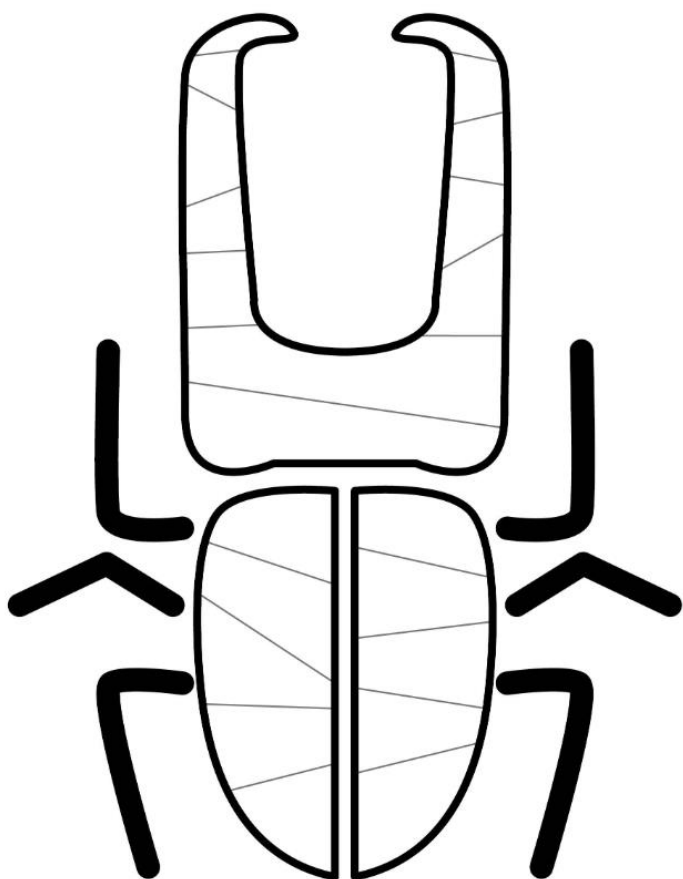
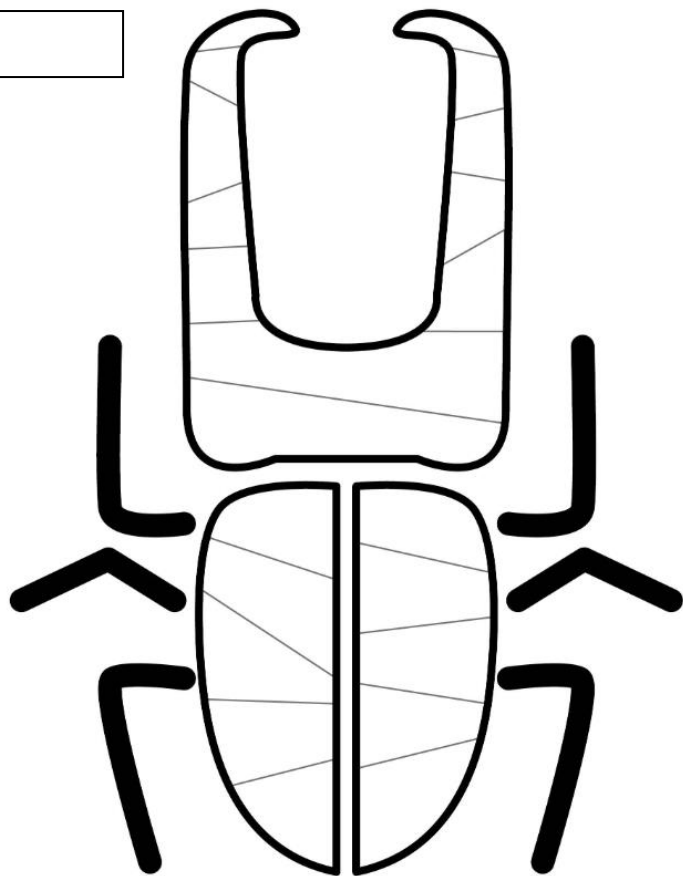
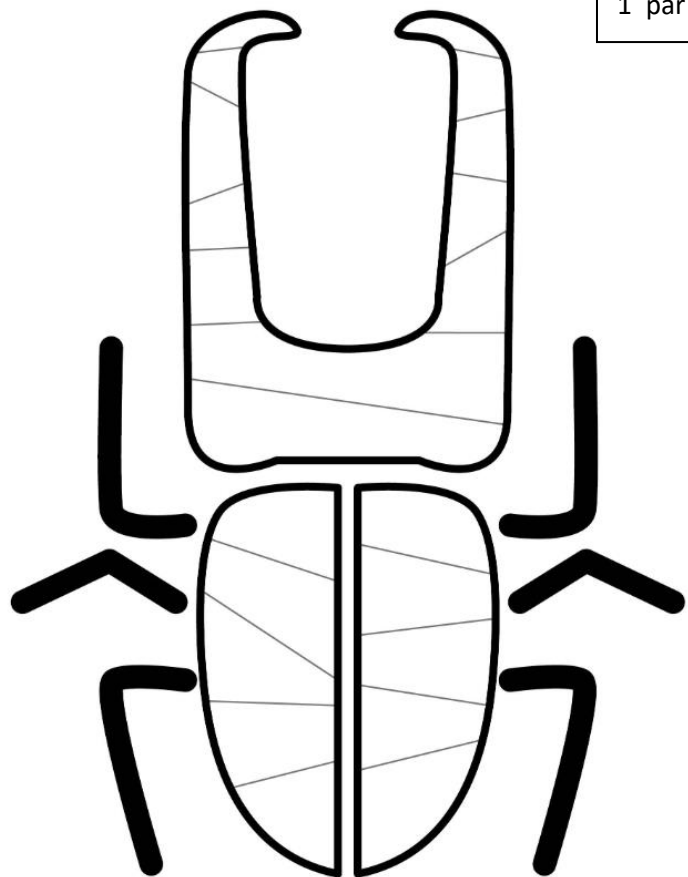
2/ tracer les formes à l'aide d'un formographe. 3/ coloriage au crayon de couleur.



1 par élève.

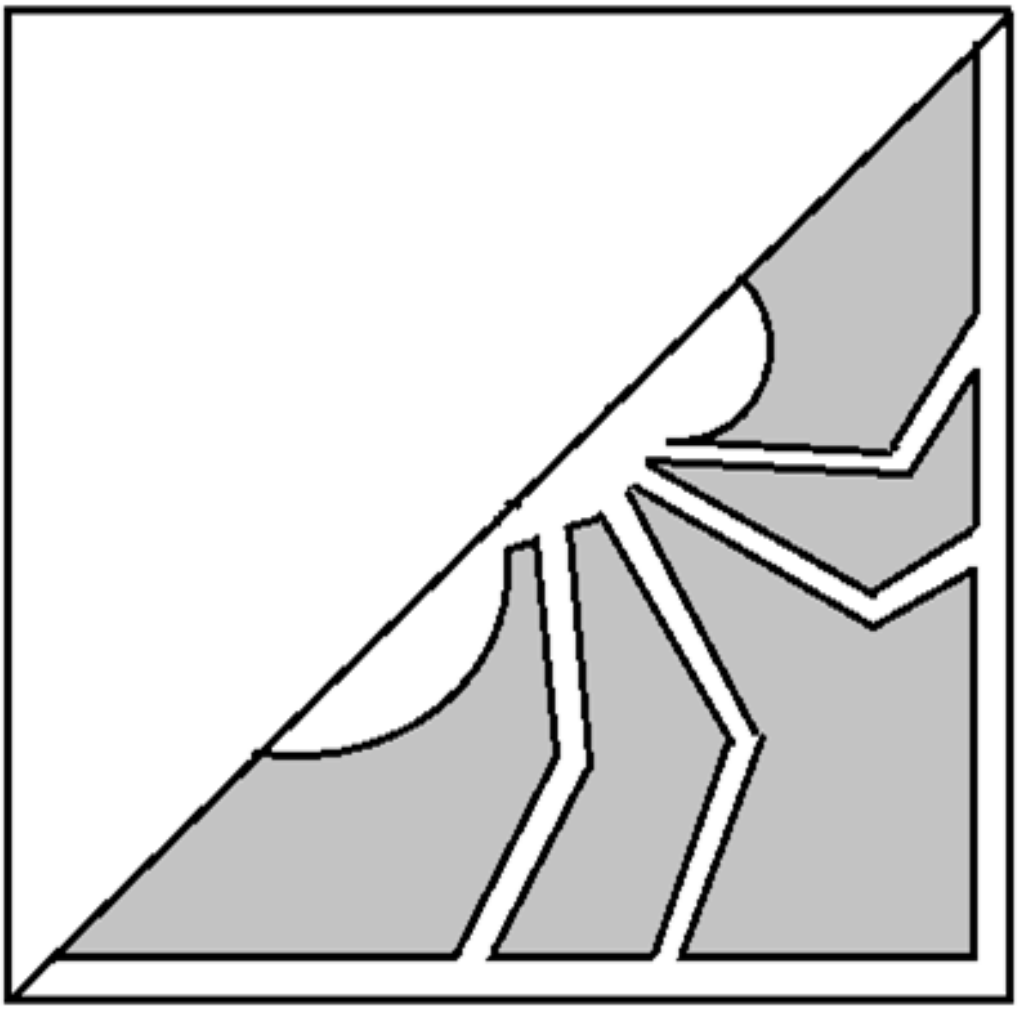
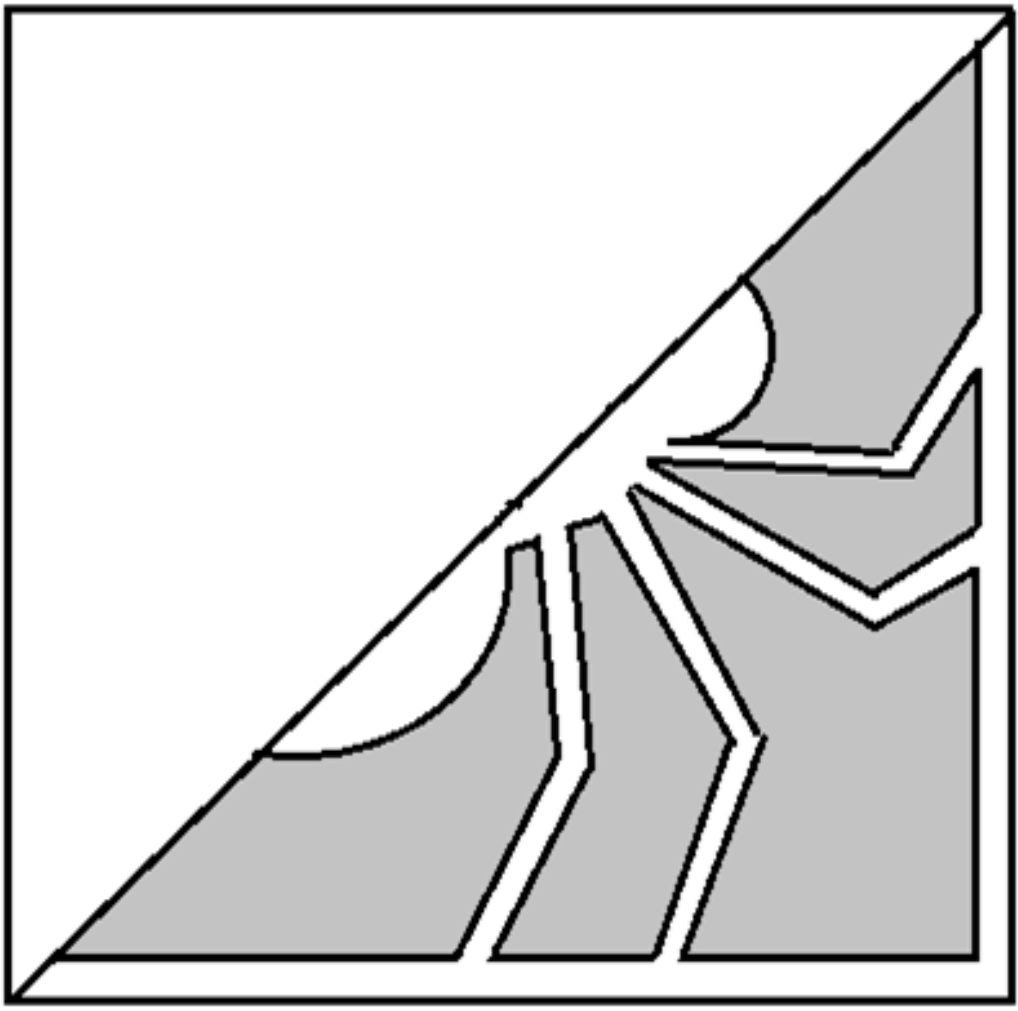


1 par élève.



1 par élève.

Plier la feuille en 2 en suivant la diagonale tracée. Evider les parties grises en s'aidant d'un poinçon.



1 série par élève
sur feuille bleue

1

2

3

4

5

6

7

8

9

10

1

2

3

4

5

6

7

8

9

10

1

2

3

4

5

6

7

8

9

10

1

2

3

4

5

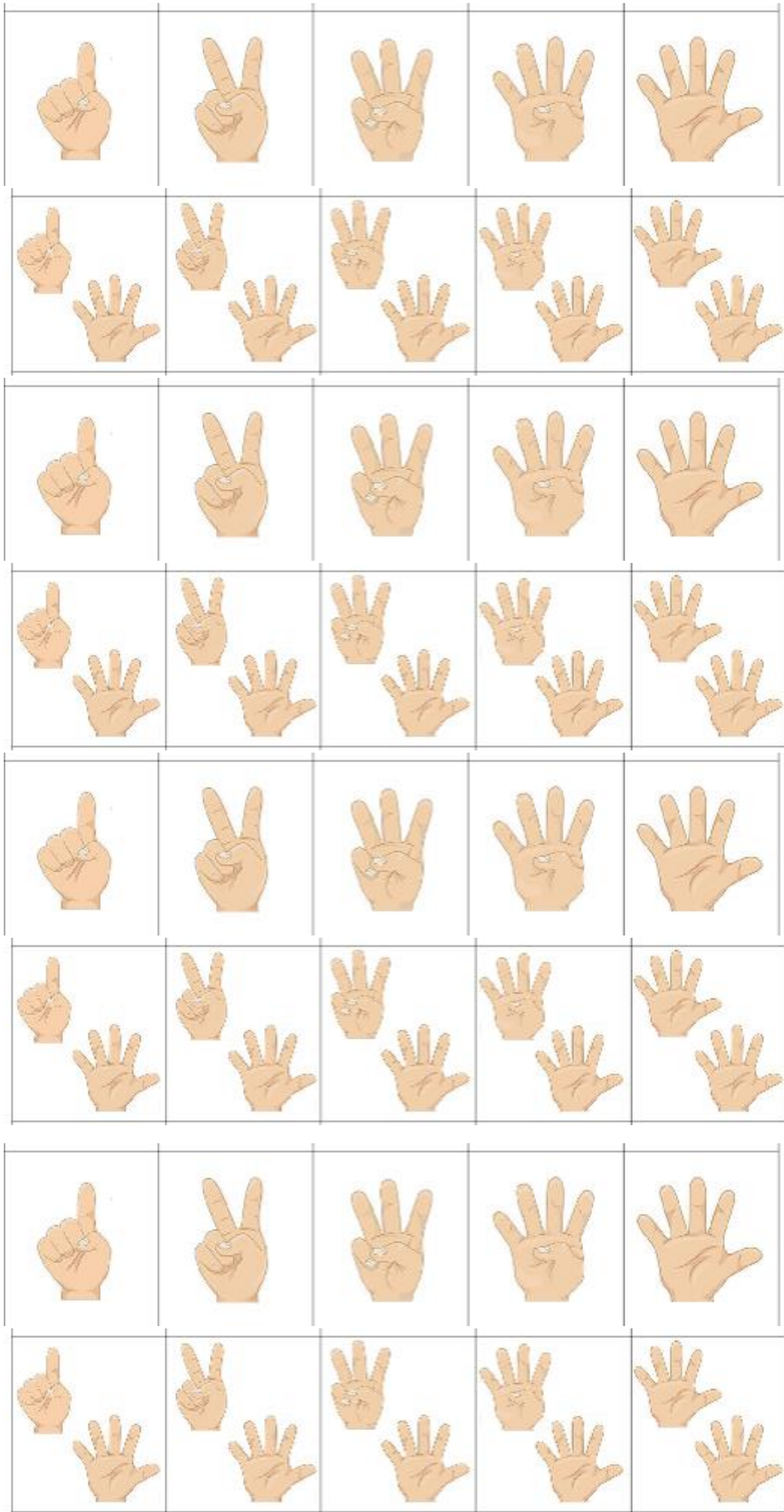
6

7

8

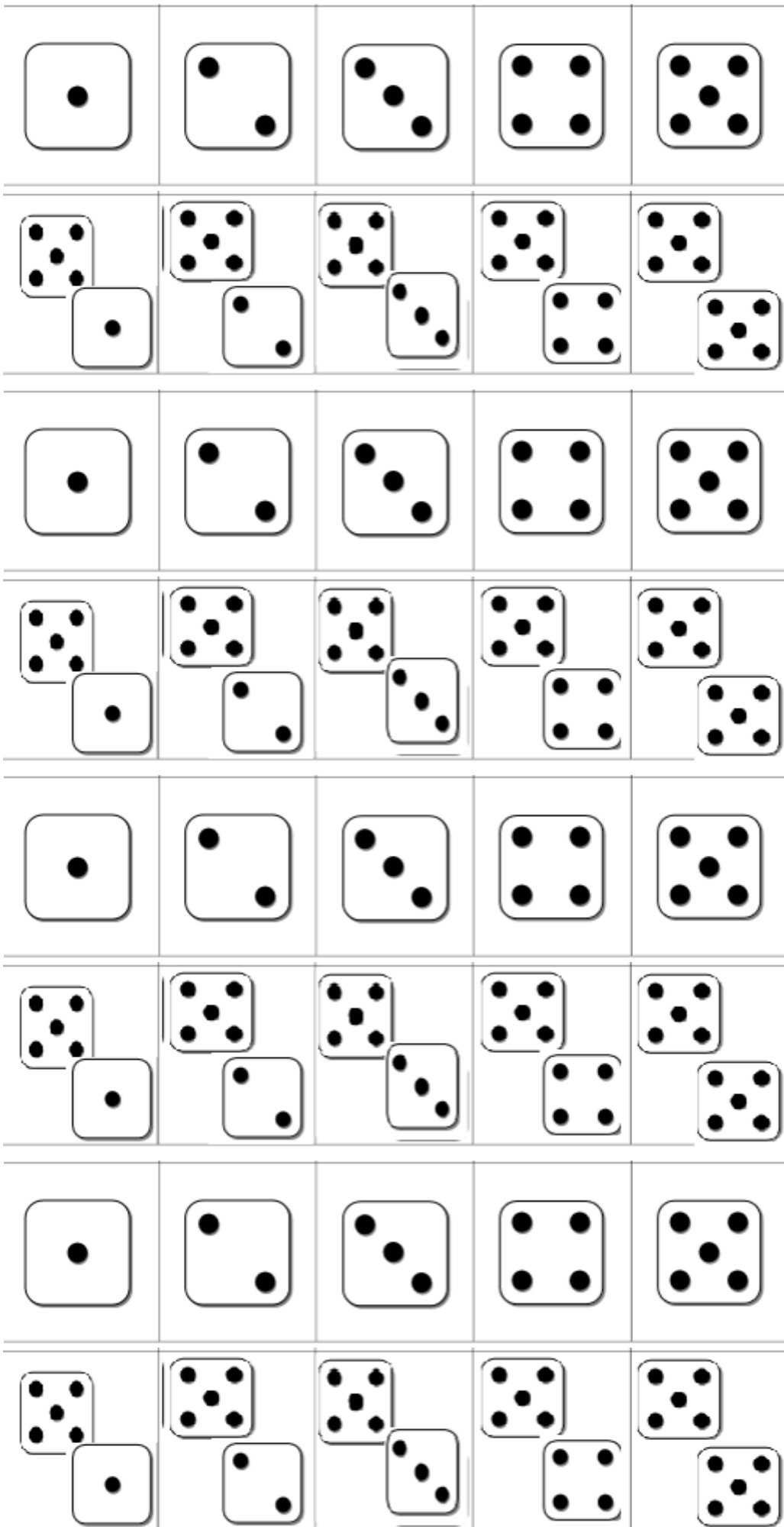
9

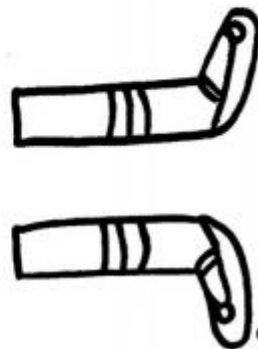
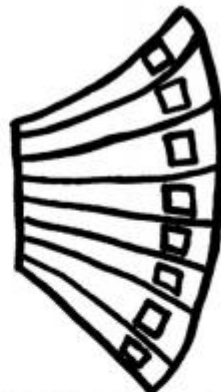
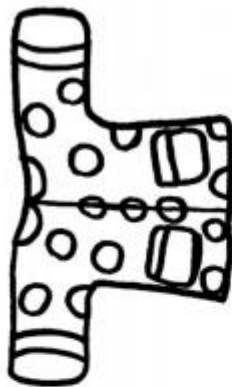
10



1 série par élève
sur feuille blanche

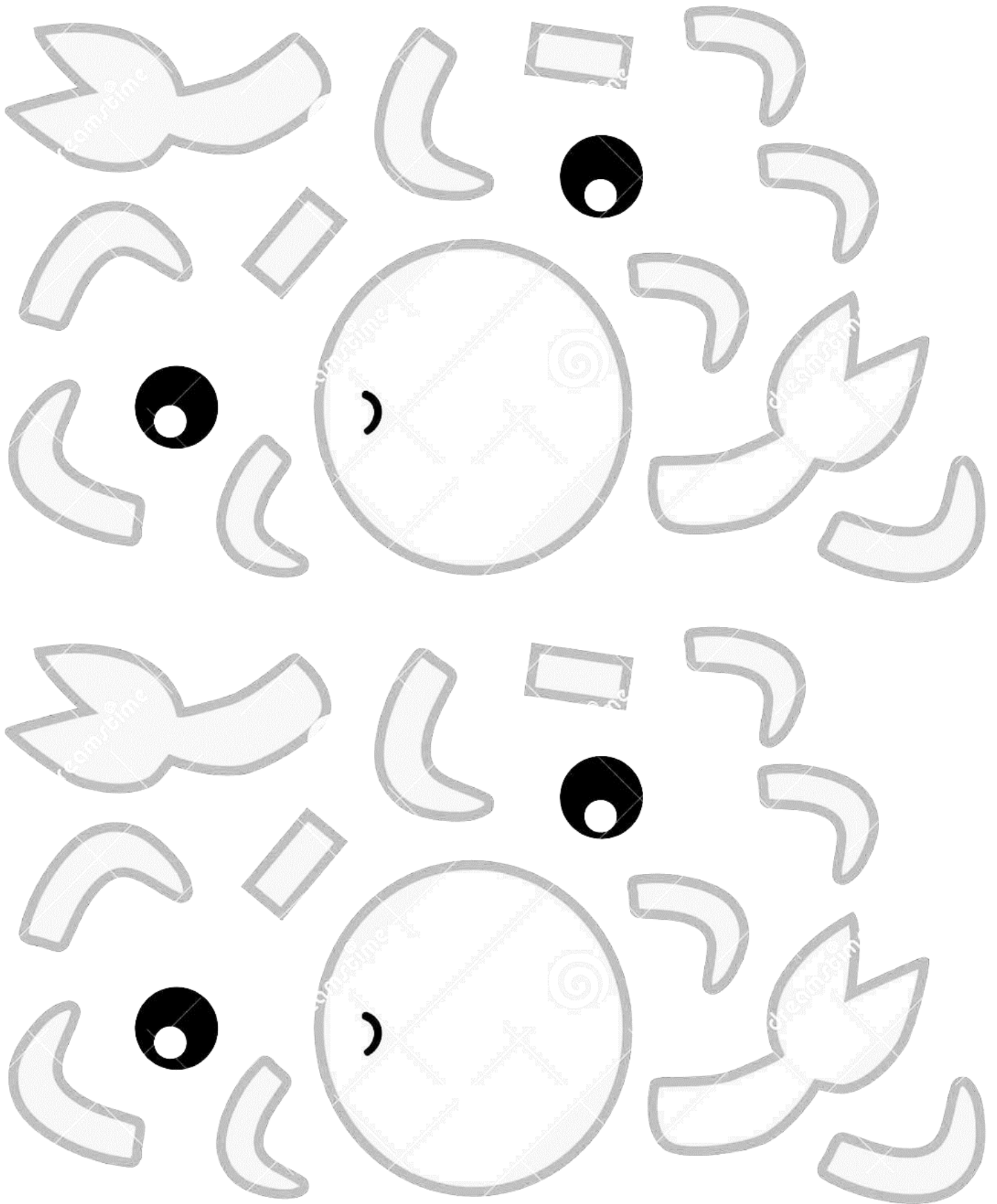
1 série par élève
sur feuille rose





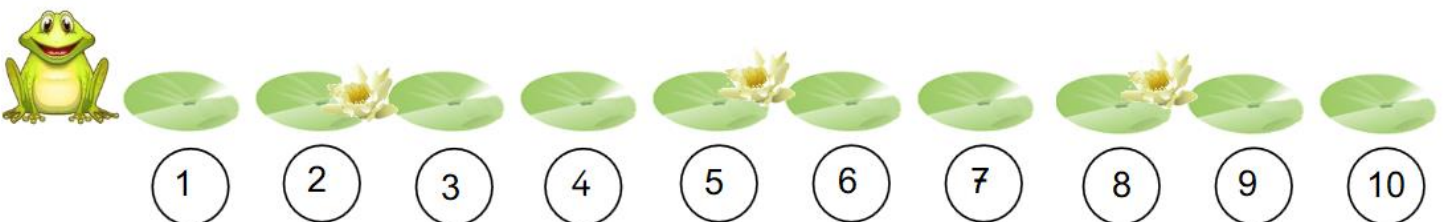
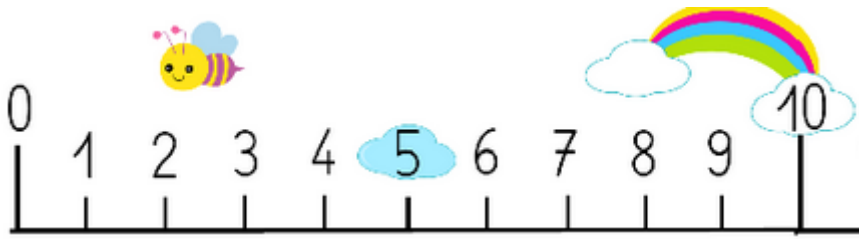
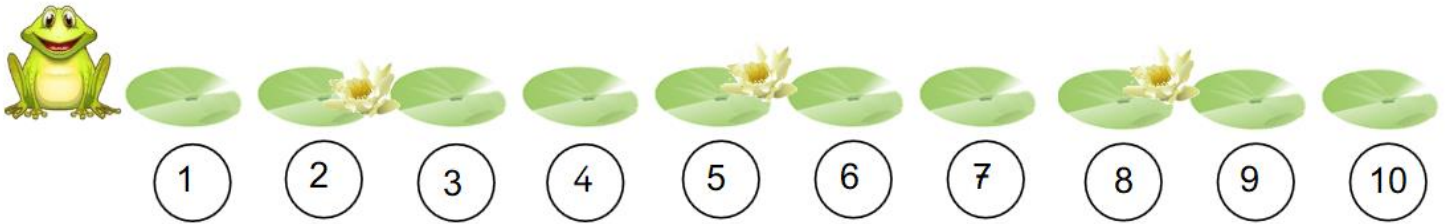
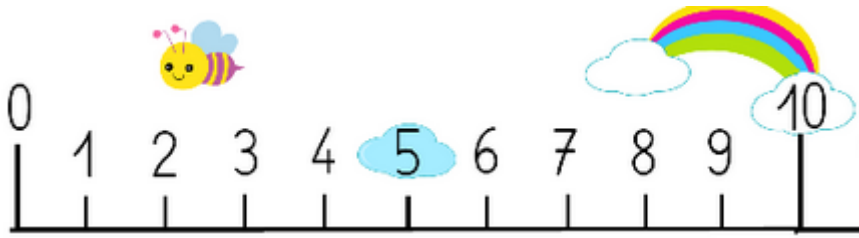
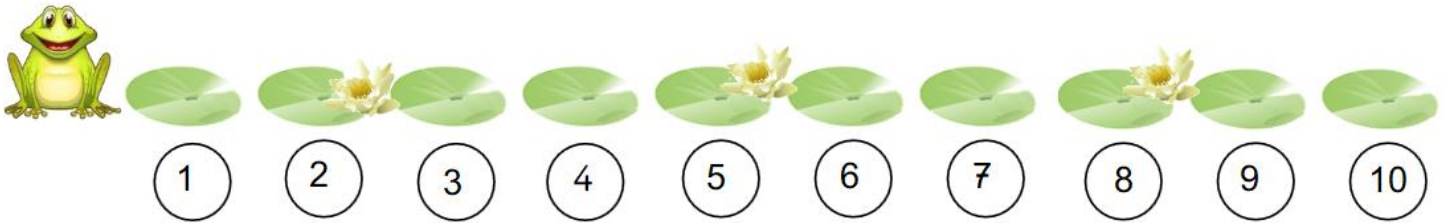
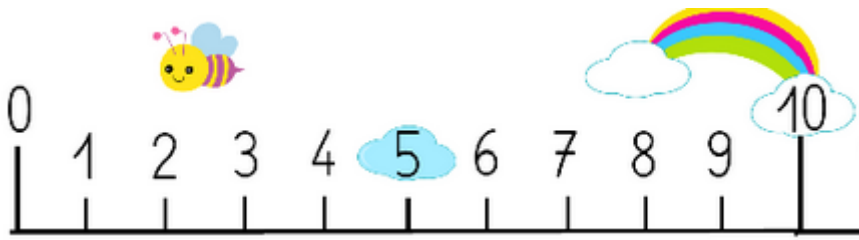
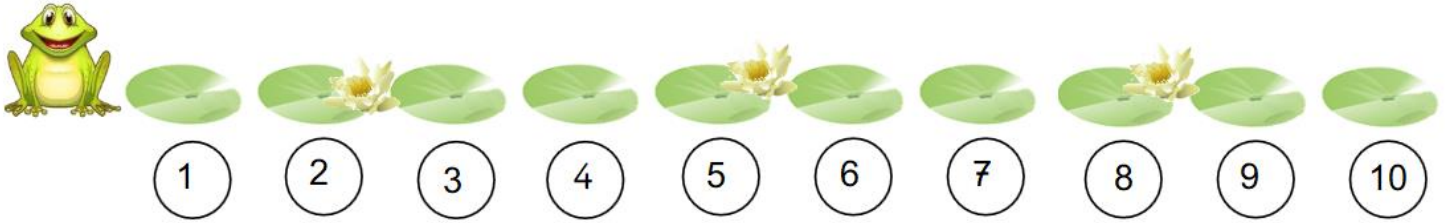
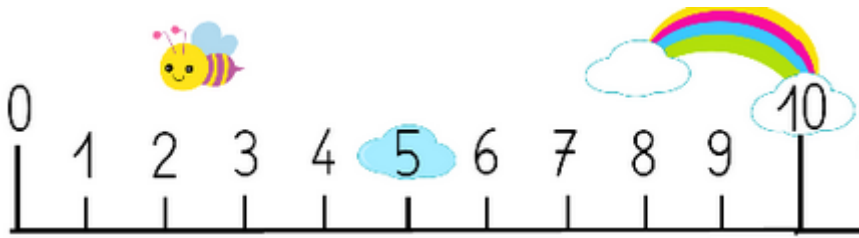
1 par élève.

Pour 3 pattes,
découper une photo de sa
tête puis choisir et
colorier les divers
éléments de son corps .
Les découper et
reconstituer son
personnage

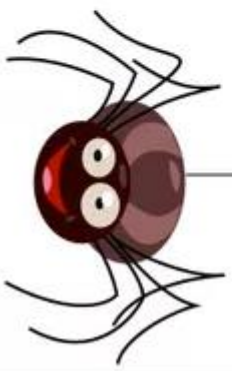
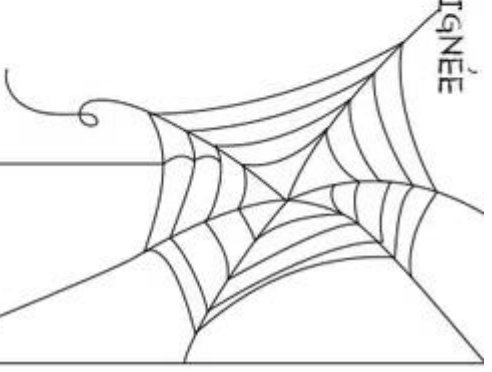
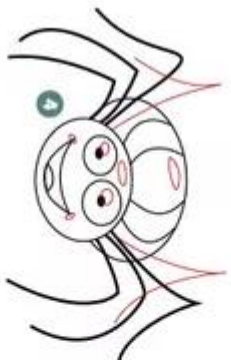
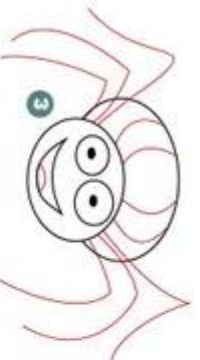
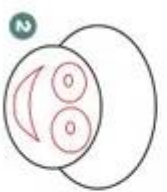
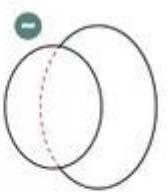


1 par élève. sur feuille rouge

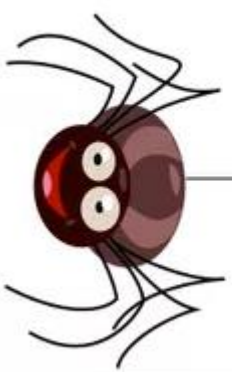
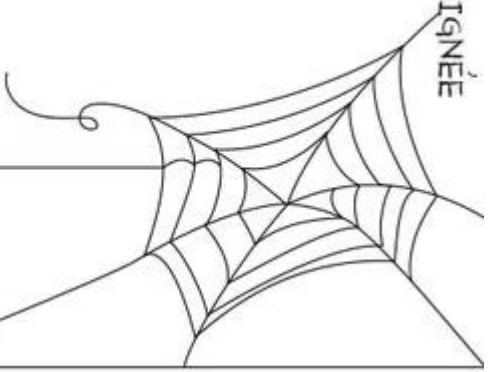
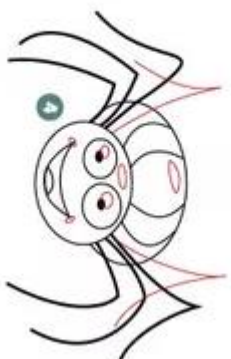
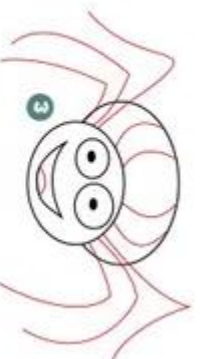
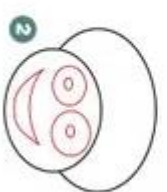
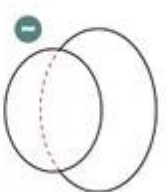
8 par élève
4 de chaque.



Apprends à dessiner une ARAIGNÉE



Apprends à dessiner une ARAIGNÉE



Les formes de base pour ce dessin :



Rond



Ovale



Trait coudé

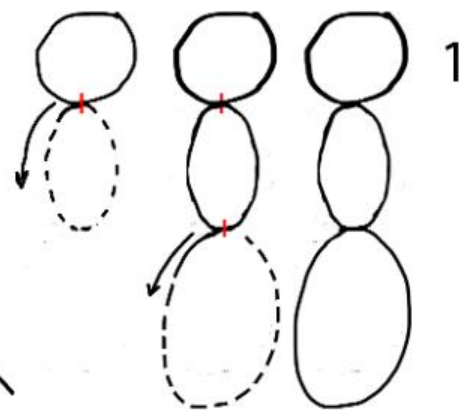


Y

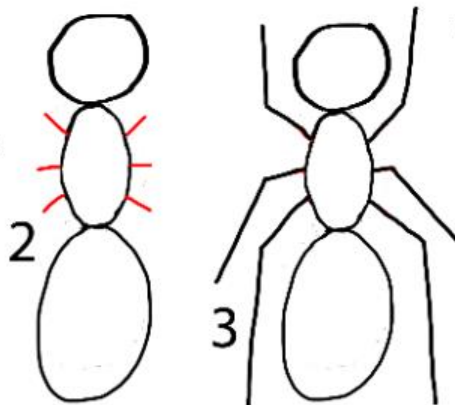


Croissant

1 : On commence par les 3 parties : un rond, un ovale puis un ovale un peu plus long en prenant bien soin de démarrer chaque nouvelle partie par le bas de la précédente

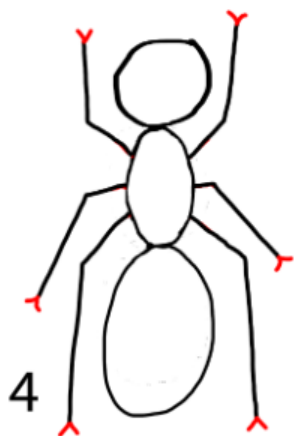


2 : On dessine le départ des 6 pattes sur le thorax

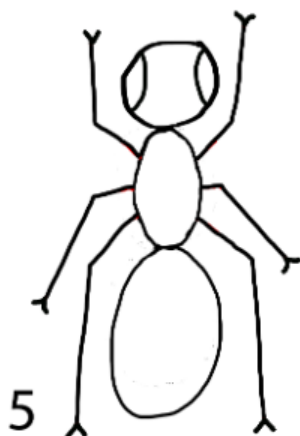


3 : On les prolonge par des traits coudés vers la tête puis vers l'abdomen

4 : On termine les pattes par des Y



5 : On rajoute les yeux,



6 : Puis les mandibules, (demi-croissants)



7 : Et enfin les 2 antennes



8 : Un petit peu de couleurs et c'est terminé !

