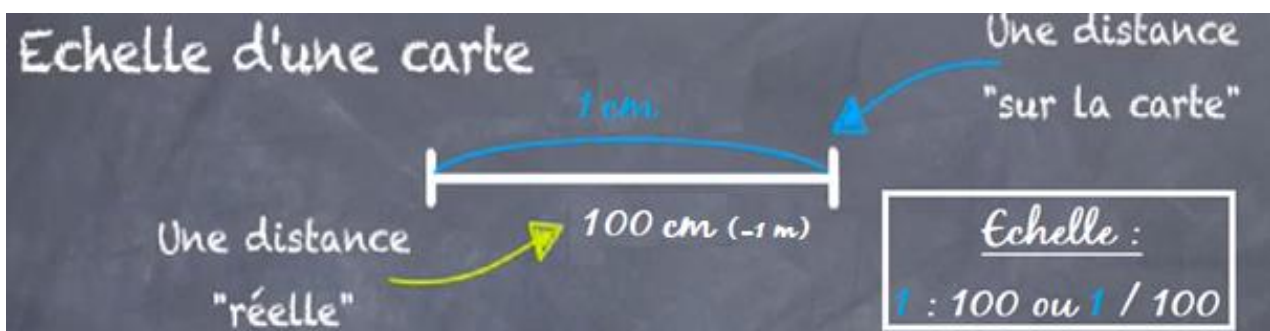


# Echelle

- Rapport entre la mesure de l'objet dessiné et objet réel
- échelle 1 / 10 000  
-> 1 cm sur le dessin  
= 10 000 cm (100 m) en réalité

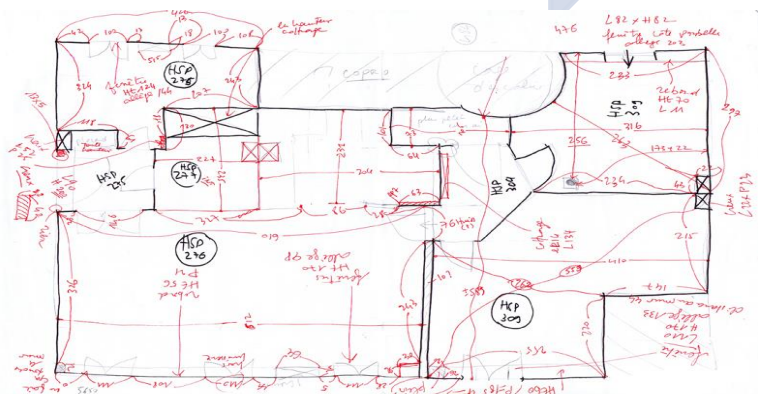


Je mesure 3 cm sur le plan ->  $3 \times 100 = 300 \text{ cm} = 3 \text{ m}$  en réalité

Je mesure 2,5 m en réalité ->  $2,5 \text{ m} = 250 \text{ cm} \rightarrow 250 \div 100 = 2,5 \text{ cm}$

# Relevé

- = dessin rapide sur lequel on reporte les longueurs mesurées avant de réaliser le plan au propre



## VOCABULAIRE :

DAO = Dessin Assisté par Ordinateur (logiciel permettant de dessiner sur ordinateur)

# Plan

→ représente la maison en 2 D

→ doit respecter des normes :

- traits **épais** = murs **extérieurs ou porteurs** de la maison

- traits **fins** = **cloisons** internes

- échelle  1/100e

- **fenêtres** (avec sens d'ouverture) 


- **portes** (avec sens ouverture) 

- placards 

- nom des **pièces**

- **Surfaces** des pièces

Cuisine  
11,27 m<sup>2</sup>

- les côtes (dimensions) 

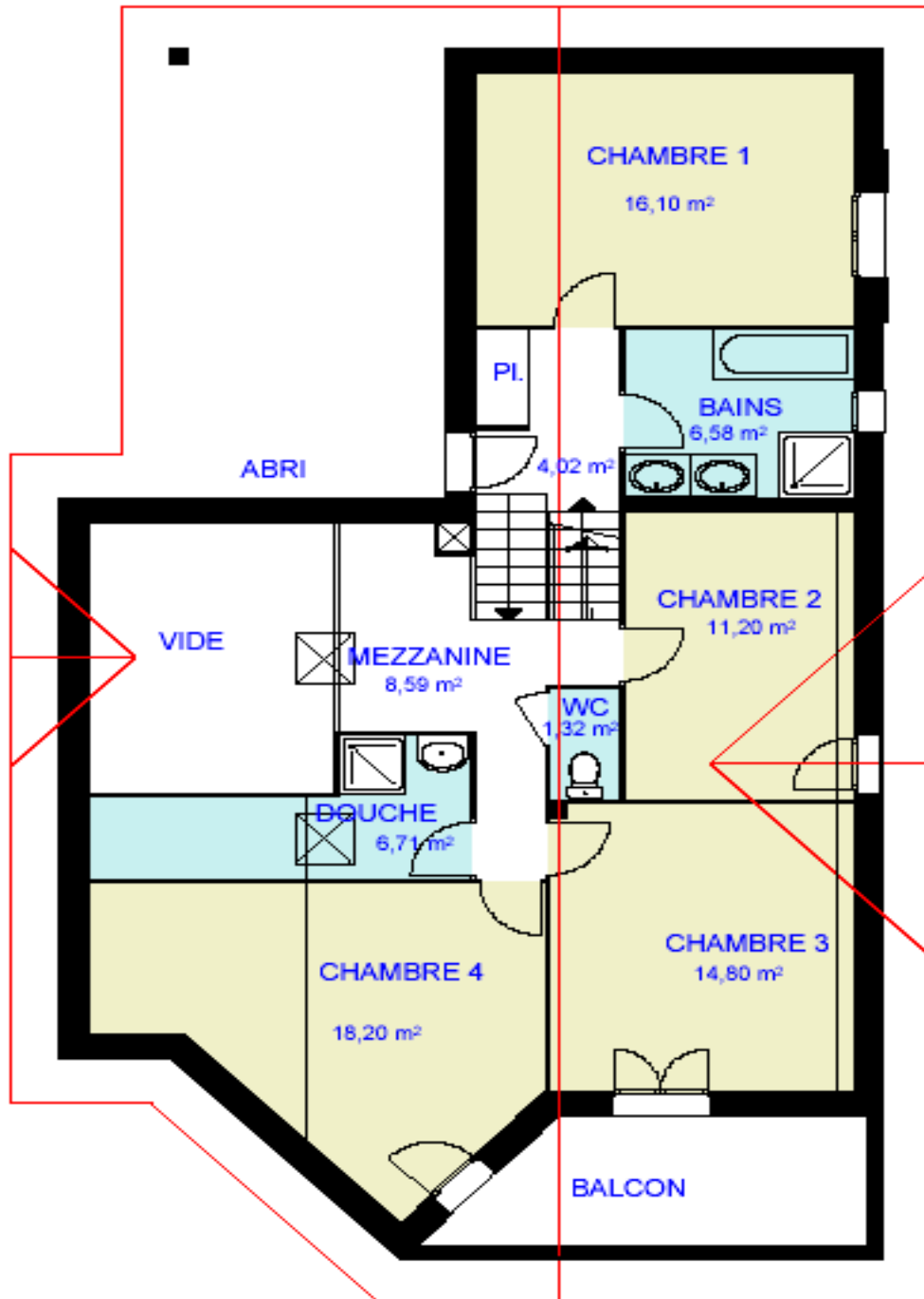
- les sanitaires : - lavabo 

- WC 

- Évier 

- douche 

- baignoire 



## Plan de l'étage

échelle 1/100<sup>e</sup> soit 1cm pour 1m  
alain meunier architecte d.p.l.g.