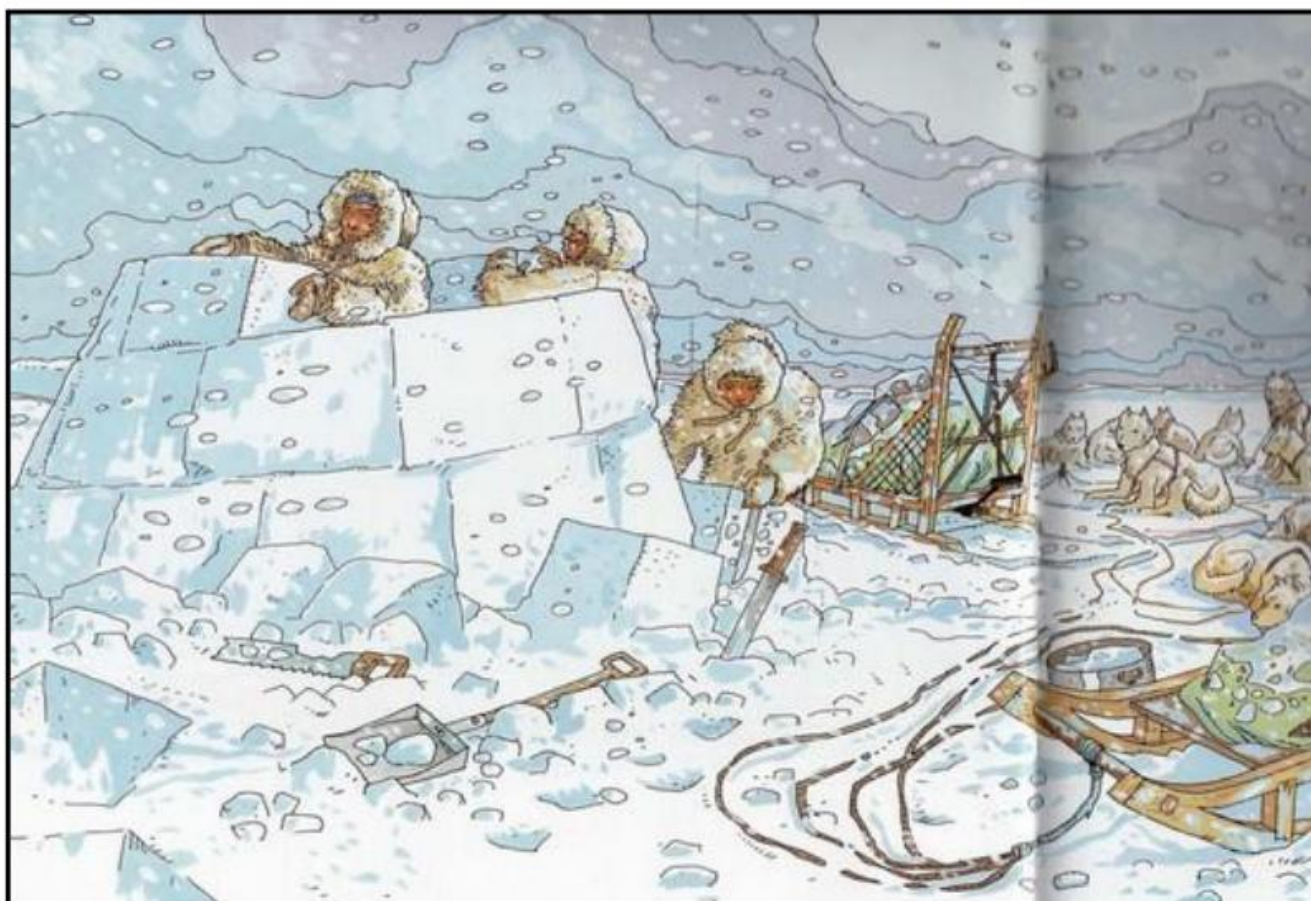




Explique en t'aidant de l'illustration de l'album, comment le père de Samik a fait pour construire l'igloo. Tu dois respecter l'ordre chronologique de cette construction.



une pelle  
une scie  
une machette  
un bloc  
la glace  
la neige  
une spirale



découper  
poser  
assembler  
disposer  
monter



gros  
lourd  
épais



d'abord  
puis  
ensuite  
après  
à la fin  
enfin  
au début  
finalement