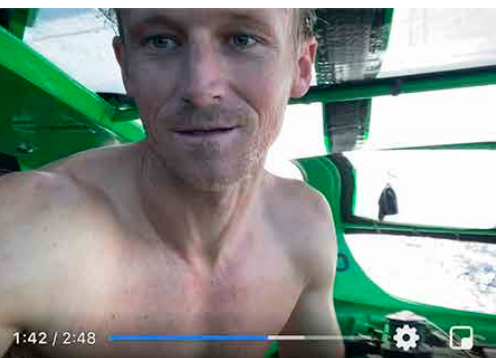
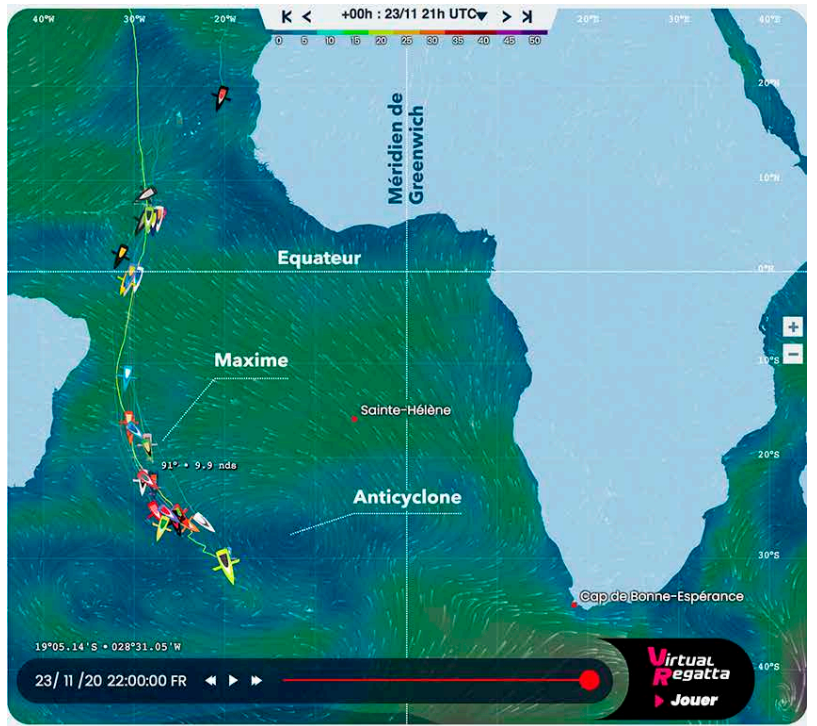


lundi 23 à mercredi 25/11 (J16-J17-J18)



« Le groupe de la flotte dans lequel je me situe est entré dans le Pot au Noir hier après-midi. Et nous avons eu "la totale". Les leaders ne savent pas tout le plaisir qu'ils ont raté en étant privé d'une vraie traversée du Pot au Noir. Des « cumulomonsters » chargés de pluie qui perturbent le vent. Au moins, le bateau a été bien rincé à l'eau claire et la mince couche de sel a disparu.

Le bateau semblait ralenti ces dernières 24 heures dans les alizés. J'ai effectué de nombreuses marches arrière et j'ai vérifié la quille avec l'endoscope (je n'ai rien vu). Vingt minutes à l'arrêt complet sous un nuage auront suffi à enlever le problème puisque depuis, la vitesse est revenue à la normale. »

Miranda Merron / Campagne de France

