

Les membres du bureau de l'Apel Sainte Clotilde

année 2021-2022



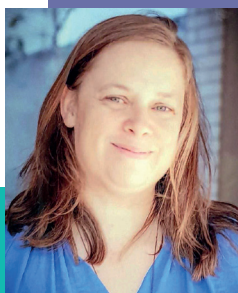
Florence Dupuis-Henry
Présidente



Valérie Roig-Eyral
Vice-Présidente



Stéphanie Rouvreau
Secrétaire



Fabienne Estran
Secrétaire adjointe



Samir Bouchouchi
Trésorier



Antoine Bonnefis
Trésorier adjoint



Commissions

Communication | Écologie | Fêtes | ICF | Orientation | Parents Correspondants | Pastorale | Self | Sécurité

<http://apelsteclotilde.eklablog.com>

apelsainteclotilde@gmail.com