

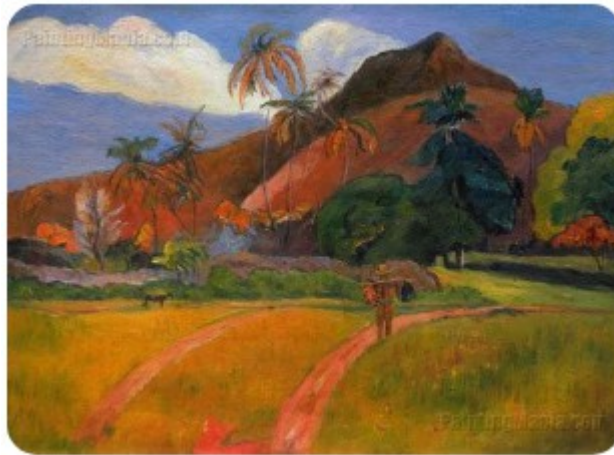
Paul Gauguin

Dictée picturale Proposition de script

à ajuster en fonction des réalisations et de la compréhension des élèves.

Mettre l'accent sur les notions de premier plan, arrière-plan ...

Vocabulaire sur les nuances de couleur



Les montagnes tahitiennes

1. Feuille A4, orientation paysage. **ATTENTION**, il faut veiller à occuper tout l'espace de la feuille.
2. 2 phases : d'abord les formes puis les couleurs.
3. Au premier plan nous avons un champ parcouru par deux chemins parallèles.

4. Ils contournent par la droite à un bosquet verdoyant.
5. A la droite de ce bosquet, se trouve un grand arbre.
6. Un homme marche sur le chemin de droite, il semble porter un baluchon.
7. Derrière ce bosquet, se dresse deux grandes montagnes l'une derrière l'autre. La première a un sommet arrondi alors que celle qui se trouve derrière à un sommet pointu.
8. Le ciel est bleu mais il y a un gros nuage bien blanc.
9. Il y a quelques grands arbres au pied des montagnes à droite.
10. Sur la gauche, une petite dizaine de grands palmiers se trouvent devant les montagnes.
11. Le champ est d'un vert jaunâtre.
12. Les montagnes sont brun-rouge.
13. Les arbres et les bosquets sont de verts très vifs mais tous différents.
14. Enfin, les palmiers semblent souffrir de la sécheresse.

laclassecooperativedestef.eklablog.com