

# mBLOCK

## CAPTEUR DE PRÉSENCE INFRAROUGE

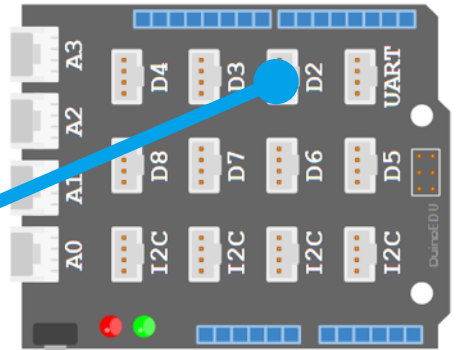


Exemple ici avec un capteur de présence infrarouge sur D2 qui indique s'il y a détection ou pas

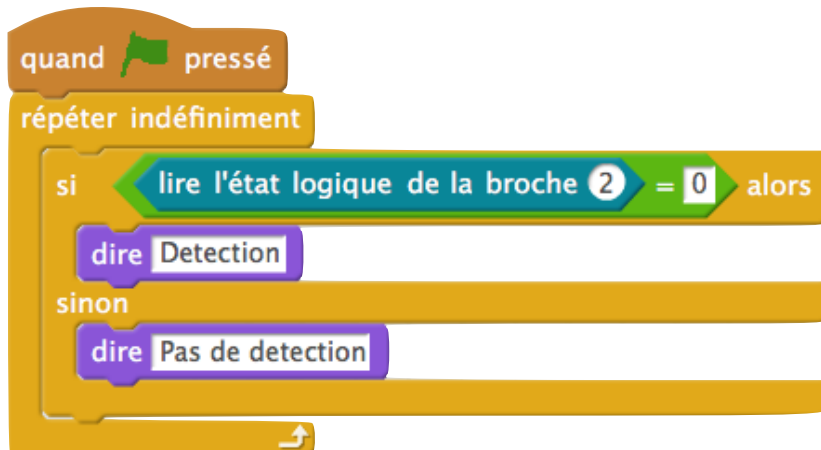
Capteur de présence infrarouge :

Pas de détection : 1

Détection à quelques centimètres : 0



Interface Arduino



### Bloc « Lire l'état logique »

Ce bloc retourne la valeur de l'entrée numérique de la broche D2 (par exemple)

Cette valeur est numérique :

0 pour un état bas

1 pour un état haut

