

# Le jeu d'échecs

## 1. Positionnement de l'échiquier et des pièces :

Pour que l'échiquier soit bien placé, tu dois avoir face à toi une case blanche en bas à droite.



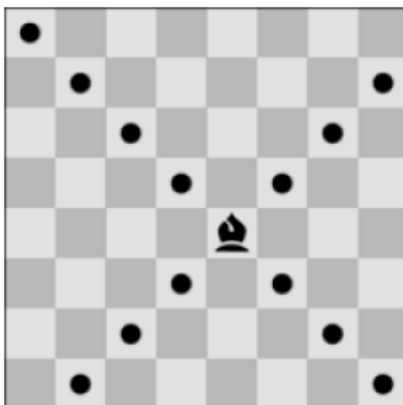
Tour, cavalier, fou, dame, roi, fou, cavalier, tour  
Rangée de pions

Rangée de pions  
Tour, cavalier, fou, dame, roi, fou, cavalier, tour

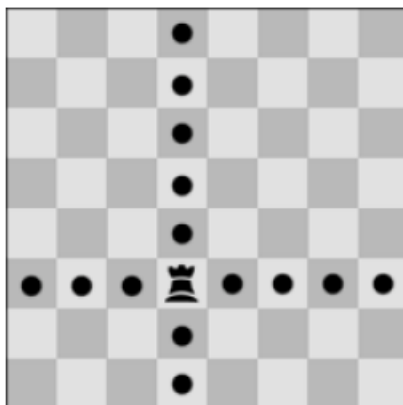
## 2. Déplacement des pièces :

Il n'est pas permis de déplacer une pièce sur une case occupée par une pièce de même couleur. Il n'est pas permis de passer par-dessus une pièce (sauf pour le cavalier).

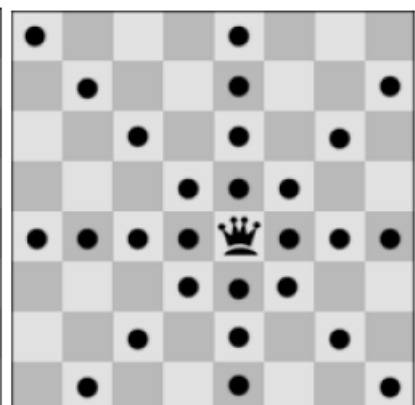
fou



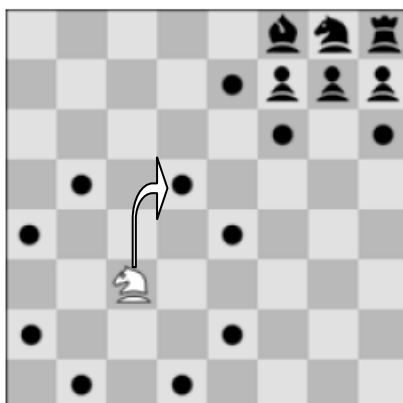
tour



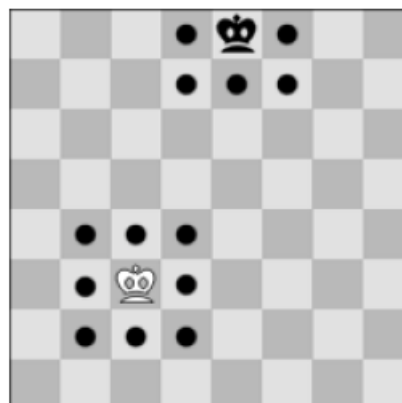
dame

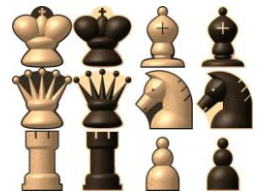


cavalier



roi

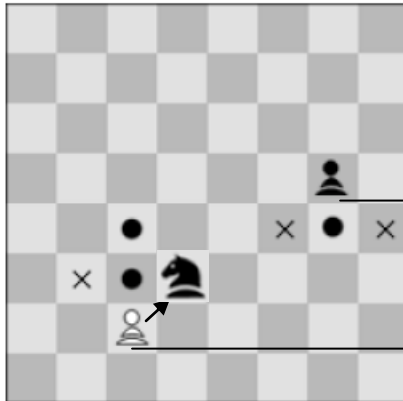




# Le jeu d'échecs

Seul le cavalier peut passer par-dessus une pièce.

## Les pions



Une fois qu'il a quitté sa rangée, il n'avance que d'une case

Le pion lorsqu'il démarre de sa rangée peut avancer de deux cases.

Les pions ne peuvent avancer que tout droit et il ne peuvent pas reculer !

### 3. La capture des pièces :

Si une pièce se déplace sur une case occupée par une pièce adverse, celle-ci est prise et retirée de l'échiquier.

**Particularités** : - Le **pion** capture dans la case en diagonale à côté de lui en avançant (*Le pion peut ici capturer le cavalier*).

- Le roi ne peut être capturé. Il ne peut être déplacé dans une case où il serait capturé.

### 4. Gagner la partie : **Echec**

C'est la situation dans laquelle le roi est menacé de capture. Dans ce cas là, le joueur qui menace le roi dit « **Echec** ».

Si un joueur ne peut :

- ni prendre la pièce qui donne l'echec,
- ni interposer une pièce entre celle qui donne l'échec et son Roi,
- ni déplacer son roi nulle part sans qu'il soit capturé au coup suivant,

**il y a échec et mat.**

La partie est finie. Le joueur en échec et mat a perdu car on ne peut jouer sans Roi.

Le but du jeu d'échecs, on le comprend est donc de se mettre en position de prendre le roi adverse.

### 5. La promotion des pions :

Lorsqu'un pion arrive de l'autre côté de l'échiquier, le joueur peut le transformer en la pièce de son choix.