

EVALUATION D'HISTOIRE

TAHITI, LES EFO, LA France : LA PREMIÈRE GUERRE MONDIALE

Compétences évaluées	Note .../10	A	ECA	NA
Identifier les principales périodes de l'histoire au programme.				
Connaître et mémoriser les principaux repères chronologiques (événements et personnages) pour les situer, les uns par rapport aux autres en connaissant une ou deux de leurs caractéristiques majeures.				

Exercice 1. Réponds aux questions :

.../ 6

Qu'est-ce que la Première Guerre Mondiale ? 1pt

Indique les dates de début et de fin de la PGM? 1pt

Quel est le détonateur de la Première Guerre Mondiale ? 1 pt

Raconte en quelques lignes ce qui s'est passé sur le port de Papeete (Quand a eut lieu le Bombardement ? Qui a bombardé Papeete ? Que voulaient-ils ? Qu'a décidé le commandant Destremeau ?) 3 pts

Exercice 2

.../ 4

Vocabulaire : Explique en quelques mots ce que ces mots veulent dire.

Monument aux morts : _____

La croix de guerre : _____

Poilu tahitien : _____

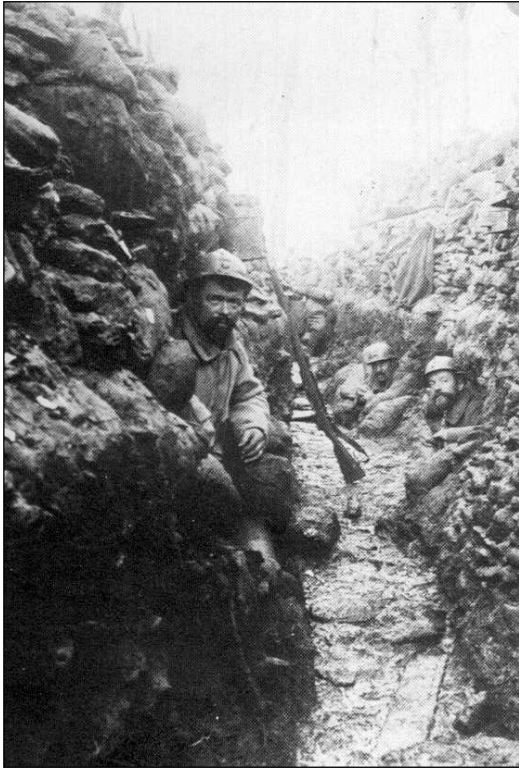
L'armistice : _____

TOTAUX :/ 20

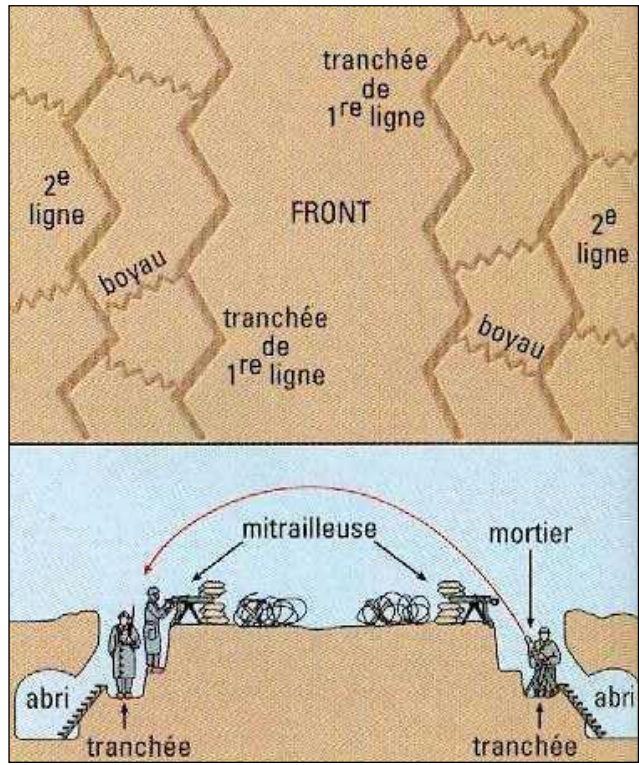
Exercice 3 : Analyse de document.

Réponds aux questions suivantes :

Doc1 : Dans les tranchées.



Doc 2 : Le fonctionnement dans une tranchée.



Document 1

Présente le document 1 : 1 pt

.....
.....
.....

Qu'est-ce qu'une tranchée ? 1 pt

.....
.....
.....

Comment sont les conditions de vie dans une tranchée? 2 pts

.....
.....
.....

Comment appelle-t-on cette guerre aussi? 1pt

.....
.....

Document 2

Présente le document 2 : 1 pt

.....
.....
.....

Comment fonctionne une tranchée d'après le document ? 4pt

.....
.....
.....
.....