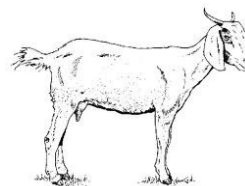
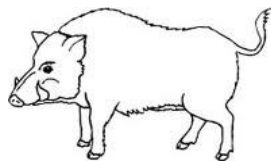
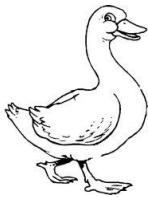
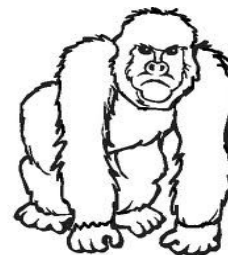
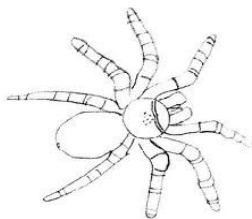
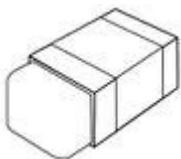


J'entends [g], je vois g, G, gu, gu

**1. Colorie si tu entends [g].**



**2. Mets une croix où tu entends [g].**



--	--

--	--	--

--	--

--	--	--

**3. Dans chacun des mots suivants, entoure ce qui produit le son [g].**

un guide - la gare - il garde - un guidon  
un guépard - un guêpe - le gardien - rigolo - une gouttière

**4. Écris les mots avec les syllabes suivantes :**

ba, gâ, gu, teau, que, qui, lé, ta, me, re



des .....s    une .....    un .....    une .....